

Success Behind RE Program in Bangladesh

Studies and observation carried out by the government and the donor countries/agencies about the salient characteristics that contributed to the success of the Rural Electrification Program in Bangladesh includes;

- The foundation of the program is embedded in a strong central semi-government apex body (BREB) that was established by a very comprehensive Ordinance, and act 2013 to foster Rural Electrification in Bangladesh and taking measures for effective use of electrical power for development of the rural economy of the country.
- The program is based on comprehensive feasibility study and development of the thorough Master plan to guide it;
- The program is developed based on a strong instruction with professionalism and high degree of commitment of the system.
- Conscious decision made at the very initial stage of program implementation to keep the program free from nepotism and undue pressure;
- Engineering and construction standards have been developed and are meticulously followed for development of the system;
- All materials and equipment used in the program have approved standard specification;
- Purposive and meaningful monitoring system is devised for developing and monitoring the PBS operational and management activities;
- Participation of the local people through co-operative concept – elected Board of Directors, ownership & accountability;
- The decision taken by BREB and the PBSs are in accordance with approved Policies and Procedures;
- Concept of revenue requirements is used for new line construction and/or extensions to promote viability of PBS system;
- The PBSs are responsible for the day-to-day operations while BREB monitors PBS performance;
- Consistent monitoring of PBS operational activities (e.g. performance Target Agreement, Management Audit and etc.) serves as check and balances for PBSs;
- Staffing of the PBSs is dependent on its system growth;
- Strong emphasis on controlling System Losses, Bill Collection & Accounts Receivable;
- Power use program in PBSs to promote use of electricity for productive purposes and augmenting steady load growth;
- Continuous Training & Development of personnel associated with RE system;
- Management Audit of the PBSs are undertaken bi-annually to review PBS Management, Engineering, Finance & Consumer relations;
- BREB negotiates Performance Target Agreement with each PBS-PBS Staff receives bonus or incurs penalties based on PTA results;
- PBS development and operational activities are non-political- supported by all parties;
- Overall success of RE Program reflects long-term commitment by US Agency for International Development with its ongoing support and also the association of a single Consultant (NRECA) since the inception of the program;
- Motivational activities through consumer awareness program
- A professional Retainer Consultant works as consultant to maintain standard line design & system study;





২০২২-২৩ অর্থবছরের এপিএ স্বাক্ষর এবং ২০২১-২২ অর্থবছরের শুদ্ধাচার পুরস্কার অনুষ্ঠানে উপস্থিত বিদ্যুৎ, জ্বালানি ও খনিজ সম্পদ মন্ত্রণালয়ের মাননীয় প্রতিমন্ত্রী জনাব নসরুল হামিদ, এমপি



২০২২-২৩ অর্থবছরের এপিএ স্বাক্ষর অনুষ্ঠানে উপস্থিত বাপবিবোর মাননীয় চেয়ারম্যান ও বোর্ডের সদস্যবৃন্দ



Tariff Rate in BREB



বাংলাদেশ এনার্জি রেগুলেটরী কমিশন

টিসিবি ভবন (৪র্থ তলা) ১, কারওয়ান বাজার, ঢাকা-১২১৫

ওয়েবসাইটঃ www.berc.org.bd

নং-২৮.০১.০০০০.০১২.০৪.০০৩.২০.৬৫২

১৪ ফাল্গুন ১৪২৬ বঙ্গাব্দ

তারিখঃ

২৭ ফেব্রুয়ারি ২০২০

শ্বিস্টাব্দ

প্রজ্ঞাপন

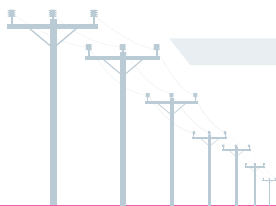
বাংলাদেশ এনার্জি রেগুলেটরী কমিশন আইন, ২০০৩ এর ধারা ২২(খ) ও ৩৪ এ প্রদত্ত ক্ষমতাবলে বাংলাদেশ বিদ্যুৎ উন্নয়ন বোর্ড, বাংলাদেশ পল্লী বিদ্যুতায়ন বোর্ড এর আওতাধীন পল্লী বিদ্যুৎ সমিতিসমূহ, ঢাকা পাওয়ার ডিস্ট্রিবিউশন কোম্পানী লিমিটেড, ঢাকা ইলেকট্রিক সাপ্লাই কোম্পানী লিমিটেড, ওয়েস্ট জোন পাওয়ার ডিস্ট্রিবিউশন কোম্পানী লিমিটেড এবং নর্দান ইলেকট্রিসিটি সাপ্লাই কোম্পানী লিমিটেড কর্তৃক সরবরাহকৃত বিদ্যুতের খুচরা মূল্যহার নিম্নলিখিতভাবে পুনঃনির্ধারণ করা হলোঃ

খুচরা বিদ্যুৎ মূল্যহার, ২০২০

ক. নিম্নচাপ (এলটি): ২৩০/৪০০ ভোল্ট

বিদ্যুৎ সরবরাহ	:	নিম্নচাপ এসি সিশোল ফেজ ২৩০ ভোল্ট এবং তিন ফেজ ৪০০ ভোল্ট
ফ্রিকোয়েন্সি	:	৫০ সাইকেল/সেকেন্ড
অনুমোদিত লোড	:	সিশোল ফেজ ০-৭.৫ কি.ও. এবং তিন ফেজ ০-৮০ কি.ও. ^২

গ্রাহকশ্রেণি	এনার্জি রেট/চার্জ (টাকা/কি.ও.ঘ.)	ডিমান্ড রেট/চার্জ [টাকা/কি.ও. ^২ /মাস]
১	এলটি-এঃ আবাসিক	৩০.০০
	লাইফ লাইন : ০-৫০ ইউনিট	
	প্রথম ধাপ : ০-৭৫ ইউনিট	
	দ্বিতীয় ধাপ : ৭৬-২০০ ইউনিট	
	তৃতীয় ধাপ : ২০১-৩০০ ইউনিট	
	চতুর্থ ধাপ : ৩০১-৪০০ ইউনিট	
	পঞ্চম ধাপ : ৪০১-৬০০ ইউনিট	
	ষষ্ঠ ধাপ : ৬০০ ইউনিট উর্ধ্বে	
২	এলটি-বিঃ সেচ/কৃষিকাজে ব্যবহৃত পাম্প	৩০.০০
৩	এলটি-সি ১: ক্ষুদ্র শিল্প	৩০.০০
	ফ্ল্যাট	





	অফ-পীক	৭.৬৮	
	পীক	১০.২৪	
৪	এলটি-সি ২: নির্মাণ	১২.০০	১০০.০০
৫	এলটি-ডি ১: শিক্ষা, ধর্মীয় ও দাতব্য প্রতিষ্ঠান এবং হাসপাতাল	৬.০২	৩৫.০০
৬	এলটি-ডি ২: রাস্তার বাতি ও পানির পাম্প	৭.৭০	৬০.০০
৭	এলটি-ডি ৩: ব্যাটারি চার্জিং স্টেশন		
	ফ্ল্যাট	৭.৬৪	
	অফ-পীক ^৪	৬.৮৮	৬০.০০
	সুপার অফ-পীক ^৫	৬.১১	
	পীক ^৬	৯.৫৫	
৮	এলটি-ই: বাণিজ্যিক ও অফিস		
	ফ্ল্যাট	১০.৩০	
	অফ-পীক	৯.২৭	৬০.০০
	পীক	১২.৩৬	
৯	এলটি-টি: অস্থায়ী	১৬.০০	১০০.০০

খ. মধ্যমচাপ (এমটি): ১১ কেভি

বিদ্যুৎ সরবরাহ : মধ্যমচাপ এসি ১১ কেভি
ফ্রিকোয়েন্সি : ৫০ সাইকেল/সেকেন্ড
অনুমোদিত লোড : ৫০ কি.ও. এর অব্যবহিত উর্ধ্ব থেকে অনুর্ধ্ব ০৫ মে.ও.

গ্রাহক শ্রেণি	এনার্জি রেট/চার্জ (টাকা/কি.ও.ঘ.)	ডিমান্ড রেট/চার্জ [টাকা/কি.ও. ১/মাস]
১	এমটি-১: আবাসিক	
	ফ্ল্যাট	৮.৪০
	অফ-পীক	৭.৫৬
	পীক	১০.৫০
২	এমটি-২: বাণিজ্যিক ও অফিস	
	ফ্ল্যাট	৯.১২
	অফ-পীক	৮.২১
	পীক	১১.৪০
৩	এমটি-৩: শিল্প	
	ফ্ল্যাট	৮.৫৫
	অফ-পীক	৭.৭০
	পীক	১০.৬৯
৪	এমটি-৪: নির্মাণ	
	ফ্ল্যাট	১১.৪৬
	অফ-পীক	১০.৩১
	পীক	১৪.৩৩
৫	এমটি-৫: সাধারণ ^৭	
	ফ্ল্যাট	৮.৪৫
	অফ-পীক	৭.৬১



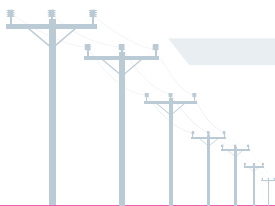
	পীক	১০.৫৬	
৬	এমটি-৬: অস্থায়ী	১৫.০০	১০০.০০
৭	এমটি-৭: ব্যাটারি চার্জিং স্টেশন		৬০.০০
	ফ্ল্যাট	৭.৫৬	
	অফ-পীক ^৪	৬.৮০	
	সুপার অফ-পীক ^৫	৬.০৫	
	পীক ^৬	৯.৪৫	
৮	এমটি-৮: সেচ/কৃষিকাজে ব্যবহৃত পাম্প		৬০.০০
	ফ্ল্যাট	৫.০০	
	অফ-পীক	৪.৫০	
	পীক	৬.২৫	

গ. উচ্চচাপ (এইচটি): ৩৩ কেভি

বিদ্যুৎ সরবরাহ	:	উচ্চচাপ এসি ৩৩ কেভি
ফ্রিকোয়েন্সি	:	৫০ সাইকেল/সেকেন্ড
অনুমোদিত লোড	:	০৫ মে.ও. এর অব্যবহিত উর্ধ্ব থেকে অনুর্ধ্ব ৩০ মে.ও. (২০ মে.ও. এর উর্ধ্ব অবশ্যই ডাবল সার্কিট)

গ্রাহক শ্রেণি	এনার্জি রেট/চার্জ (টাকা/কি.ও.ঘ.)	ডিমান্ড রেট/চার্জ [টাকা/কি.ও. ^২ /মাস]
১	এইচটি-১: সাধারণ	৬০.০০
	ফ্ল্যাট	
	অফ-পীক	
	পীক	
২	এইচটি-২: বাণিজ্যিক ও অফিস	৬০.০০
	ফ্ল্যাট	
	অফ-পীক	
৩	এইচটি-৩: শিল্প	৬০.০০
	ফ্ল্যাট	
	অফ-পীক	
৪	এইচটি-৪: নির্মাণ	৬০.০০
	ফ্ল্যাট	
	অফ-পীক	
	পীক	

ঘ. অতি উচ্চচাপ (ইএইচটি): ১৩২ কেভি এবং ২৩০ কেভি





বিদ্যুৎ সরবরাহ	:	অতি উচ্চচাপ এসি ১৩২ কেভি এবং ২৩০ কেভি
ফ্রিকোয়েন্সি	:	৫০ সাইকেল/সেকেন্ড
অনুমোদিত লোড	:	ইএইচটি-১: ২০ মে.ও. থেকে অনুর্ধ্ব ১৪০ মে.ও. (কারিগরি বিবেচনায় সিঙ্গেল অথবা ডাবল সার্কিট) ইএইচটি-২: ১৪০ মে.ও. এর উর্ধ্ব

গ্রাহক শ্রেণি	এনার্জি রেট/চার্জ (টাকা/কি.ও.ঘ.)	ডিমান্ড রেট/চার্জ (টাকা/কি.ও./মাস)
১	ইএইচটি-১: সাধারণ	
	ফ্ল্যাট	৮.৩৬
	অফ-পীক	৭.৫২
	পীক	১০.৪৫
২	ইএইচটি-২: সাধারণ	
	ফ্ল্যাট	৮.৩১
	অফ-পীক	৭.৪৮
	পীক	১০.৩৯

^১ নতুন সংযোগের ক্ষেত্রে ৮০ কি.ও. অনুমোদিত লোড পর্যন্ত নিম্নচাপ (এলটি) গ্রাহক হিসেবে বিবেচিত হবে। প্রয়োজন অনুসারে ৫০ কি.ও. থেকে ৮০ কি.ও. পর্যন্ত অনুমোদিত লোডের নতুন গ্রাহক নিম্নচাপ (এলটি) অথবা মধ্যমচাপ (এমটি) গ্রাহকশ্রেণির অন্তর্ভুক্ত হতে পারবে। তবে ৫০ কি.ও. থেকে ৮০ কি.ও. পর্যন্ত অনুমোদিত লোডের বিদ্যমান গ্রাহকের ক্ষেত্রে তাদের বর্তমান গ্রাহকশ্রেণি (অনুমোদিত লোড ৫০ কি.ও. পর্যন্ত এলটি এবং অনুমোদিত লোড ৫০ কি.ও. এর অব্যবহিত উর্ধ্ব থেকে ৮০ কি.ও. পর্যন্ত এমটি) অপরিবর্তিত/অব্যাহত থাকবে।

^২ ডিমান্ড চার্জ নিরূপণের ক্ষেত্রে নিম্নোক্তভাবে ডিমান্ড (কি.ও.) বিবেচনায় নিতে হবেঃ

(ক) সকল এলটি এবং এমটি গ্রাহকের ক্ষেত্রে অনুমোদিত লোড (কি.ও.) প্রযোজ্য হবে; এবং

(খ) সকল এইচটি এবং ইএইচটি গ্রাহকের ক্ষেত্রে রেকর্ডকৃত সর্বোচ্চ চাহিদা (কি.ও.) অথবা অনুমোদিত লোডের (কি.ও.) ৮০% এর মধ্যে যেটি সর্বোচ্চ তা প্রযোজ্য হবে।

^৩ বাংলাদেশ পল্লী বিদ্যুতায়ন বোর্ড (বাপবিবো) এর যে সকল পল্লী বিদ্যুৎ সমিতি (পবিস) এর লাইফ-লাইন (০-৫০ ইউনিট) গ্রাহকের এনার্জি রেট/চার্জ ৩.৭৫ টাকা/কি.ও.ঘ. এর উর্ধ্ব সে সকল পবিস এর বিদ্যমান এনার্জি রেট/চার্জ অপরিবর্তিত থাকবে। লাইফ লাইন (০-৫০ ইউনিট) মূল্যহারের সুবিধা আবাসিক গ্রাহকশ্রেণির অন্য কোনো গ্রাহক পাবেন না।

^৪ প্রযোজ্য সকল গ্রাহকশ্রেণির ক্ষেত্রে সাধারণভাবে রাত ১১.০০ টা হতে পরদিন বিকাল ৫.০০ টা পর্যন্ত সময় অফ-পীক হিসেবে গণ্য হবে। তবে শুধুমাত্র এলটি-ডি ৩ এবং এমটি-৭ গ্রাহকশ্রেণির ক্ষেত্রে রাত ১১.০০ টা হতে পরদিন সকাল ৫.০০ টা পর্যন্ত এবং সকাল ৯.০০ টা হতে বিকাল ৫.০০ পর্যন্ত সময় অফ-পীক হিসেবে গণ্য হবে।

^৫ এলটি-ডি ৩ এবং এমটি-৭ গ্রাহকশ্রেণির ক্ষেত্রে সকাল ৫.০০-৯.০০ টা পর্যন্ত সময় সুপার অফ-পীক হিসেবে গণ্য হবে।

^৬ প্রযোজ্য সকল গ্রাহকশ্রেণির ক্ষেত্রে সাধারণভাবে বিকাল ৫.০০ টা হতে রাত ১১.০০ টা পর্যন্ত সময় পীক হিসেবে গণ্য হবে।

^৭ বাংলাদেশ বিদ্যুৎ উন্নয়ন বোর্ড, ঢাকা পাওয়ার ডিস্ট্রিবিউশন কোম্পানী লিমিটেড, ঢাকা ইলেকট্রিক সাপ্লাই কোম্পানী লিমিটেড, ওয়েস্ট জোন পাওয়ার ডিস্ট্রিবিউশন কোম্পানী লিমিটেড এবং নর্দান ইলেকট্রিসিটি সাপ্লাই কোম্পানী লিমিটেড এর আওতাধীন এমটি-৫ গ্রাহকশ্রেণির মধ্যে যাদের বিদ্যুৎ ব্যবহার প্রধানত (প্রায় ৮০%) আবাসিক ধরণের যেমন-ডরমেটরিসহ সেনানিবাস বা বিশ্ববিদ্যালয়; সেসব ক্ষেত্রে ব্যবহৃত বিদ্যুতের ২০% এমটি-৫ এর এনার্জি রেট/চার্জ (৮.৪৫ টাকা/কি.ও.ঘ), ৭২% এলটি- এ এর প্রথম ধাপ এবং দ্বিতীয় ধাপের গড় এনার্জি রেট/চার্জ (৫.১৫ টাকা/কি.ও.ঘ)



এবং ৮% এলটি-এ এর ষষ্ঠ ধাপের এনার্জি রেট/চার্জ(১১.৪৬ টাকা/কি.ও.ঘ) অনুসারে বিল করতে হবে। বাংলাদেশ পল্লী বিদ্যুতায়ন বোর্ড এর আওতাধীন পল্লী বিদ্যুৎ সমিতিসমূহের ক্ষেত্রে ব্যবহৃত সম্পূর্ণ বিদ্যুৎ পূর্বের নিয়মের ধারাবাহিকতায় এমটি-৫ এর এনার্জি রেট/চার্জ অনুসারে বিল করতে হবে।

২। খুচরা বিদ্যুৎ মূল্যহার, ২০২০ এর শর্তাবলী, প্রযোজ্যতা এবং বিবিধ চার্জ/ফি কমিশনের আদেশ মোতাবেক স্মারক নং-২৮.০১.০০০০.০১২.০৪.০০৩.২০.৬৫৩; তারিখঃ ২৭ ফেব্রুয়ারি ২০২০ এর মাধ্যমে জারী করা হয়েছে, যা খুচরা বিদ্যুৎ মূল্যহার, ২০২০ এর অবিচ্ছেদ্য অংশ হিসেবে বিবেচিত হবে।

৩। পুনঃনির্ধারিত খুচরা বিদ্যুৎ মূল্যহার বিল মাস মার্চ ২০২০ হতে কার্যকর হবে।

৪। পরবর্তী নির্দেশ না দেয়া পর্যন্ত জারীকৃত আদেশ বলবৎ থাকবে।

কমিশনের আদেশক্রমে,

২৭.২.২০২০

মোঃ রফিকুল ইসলাম
সচিব

ফোনঃ ০২-৯১৪০১২৫

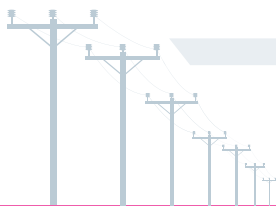
প্রচারে,



ISO 9001, ISO 14001 &
OHSAS 45001 Certified

বাংলাদেশ পল্লী বিদ্যুতায়ন বোর্ড

BANGLADESH RURAL ELECTRIFICATION BOARD





Banglaesh Rural Electrification Board

Tariff Evaluation & Expectation/ Forecast

Figure in Million

Particulars	Evaluation	Forecast
	2019-20 (June'20)	2020-21 (June'21)
MkWh Purchase	36432	37889
% increase	5%	4%
MkWh Sales	32802	34138
% increase	6%	4%
System Loss	9.96%	9.90%
Amount Billed MTK	209658	227360
% increase	7%	8%
Ave. Selling Price (Tk/kwh)	6.39	6.66
Other Operating Income	3019	3019
Non-oper. Income	5826	5826
Other+Non-Oper. Income(/kWh)	0.27	0.26
Cost of Power Purchase	158498	172396
Cost of Power(with IPP & S/L)	4.8319	5.0499
BST with Wheeling (Tk/kwh)	4.66	4.66
% Collection	96.22%	98.00%
Depreciation (mil Tk)	22981	26281
Depreciation (Tk/kWh)	0.70	0.77
O & M Expense (Tk)	30524	30527
O & M Expense (Tk/kWh)	0.93	0.89
Interest Exp.(Tk)	6494	7000
Interest Exp.(Tk/kWh)	0.20	0.21
Cost of Service (Tk)	218498	236204
Cost of Service (Tk/kwh)	6.66	6.92
Operating Margin (mill Tk)	-5821	-5824
Operating Margin (Tk/kWh)	-0.18	-0.17
Net Margin	6	2
Net Margin Tk/kwh	0.00	0.00
No. of Profitable PBS	13	13
No. of PBS	80	80
No. of Consumer	28.84	31.00

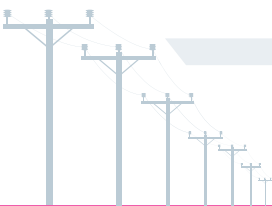




আর্থিকভাবে সাবলম্বী করার মাধ্যমে নারীর ক্ষমতায়নে ভূমিকা রাখছে পল্লী বিদ্যুৎ



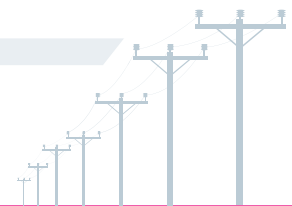
হাওর অঞ্চলে বিদ্যুতের লাইন রক্ষণাবেক্ষণের কাজে ব্যস্ত সুনামাগঞ্জ পবিস এর 'দুর্যোগে আলোর গেরিলা' টিম



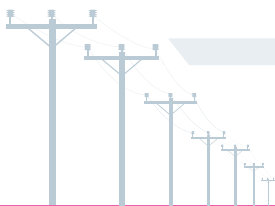


বিদ্যুৎ আইন, ২০১৮ এর সপ্তম অধ্যায়ের অপরাধ, দণ্ড ও বিচার সম্পর্কিত বিধান সমূহ

ধারা	অপরাধের প্রকৃতি	শাস্তি ও জরিমানা
ধারা-৩২	বিদ্যুৎ চুরি	(১) কোন ব্যক্তি বাসগৃহ বা কোন স্থানে ব্যবহারের উদ্দেশ্যে বিদ্যুৎ চুরি করিলে অনধিক ৩ (তিন) বৎসর কারাদণ্ড অথবা চুরিকৃত বিদ্যুতের মূল্যের দ্বিগুণ অথবা ৫০ (পঞ্চাশ) হাজার টাকা অর্ধদণ্ড অথবা উভয় দণ্ডে দণ্ডনীয় হইবেন। (২) কোন ব্যক্তি শিল্প ও বাণিজ্যিক ব্যবহারের উদ্দেশ্যে বিদ্যুৎ চুরি করিলে অনধিক ৩ (তিন) বৎসর কারাদণ্ড অথবা চুরিকৃত বিদ্যুতের মূল্যের দ্বিগুণ অথবা ৫ (পাঁচ) লক্ষ টাকা অর্ধদণ্ড অথবা উভয় দণ্ডে দণ্ডনীয় হইবেন।
ধারা-৩৩	কৃত্রিম পদ্ধতি স্থাপন	(১) কোন ব্যক্তি অবৈধভাবে লাইসেন্সের বিদ্যুৎ সংযোগে কোন যন্ত্র, ডিভাইস বা কৃত্রিম পদ্ধতি স্থাপন বা ব্যবহার করিলে উহা হইবে একটি অপরাধ এবং তজ্জন্য তিনি অনধিক ৩ (তিন) বৎসর কারাদণ্ড অথবা অনধিক ৫ (পাঁচ) লক্ষ টাকা অর্ধদণ্ড অথবা উভয় দণ্ডে দণ্ডনীয় হইবেন। (২) যদি কোন বাসগৃহে কোন যন্ত্র, ডিভাইস বা কৃত্রিম পদ্ধতি স্থাপনের মাধ্যমে অবৈধ উপায়ে লাইসেন্সের বিদ্যুৎ সংযোগ গ্রহণ, ভোগ বা ব্যবহৃত হইয়াছে বলিয়া প্রমাণিত হয়, তাহা হইলে ভিন্নরূপ কিছু প্রমাণিত না হইলে, উক্ত চতুরের দখলদার উপ-ধারা (১) এর অধীন অপরাধ করিয়াছেন বলিয়া গণ্য হইবে।
ধারা-৩৪	বিদ্যুৎ অপচয়	কোন ব্যক্তি অসৎ উদ্দেশ্যে বিদ্যুৎ অপচয় করিলে বা বিদ্যুতের সরবরাহ ঘুরাইয়া দিলে অথবা বিদ্যুৎ সরবরাহ বন্ধ করিবার উদ্দেশ্যে কোন বিদ্যুৎ সরবরাহ লাইন বা পূর্তকর্ম কাটিয়া দিলে বা ক্ষতিগ্রস্ত করিলে উহা হইবে একটি অপরাধ এবং তজ্জন্য তিনি অন্যান্য ১ (এক) বৎসর এবং অনধিক ৩ (তিন) বৎসর কারাদণ্ড বা ৫ (পাঁচ) লক্ষ টাকা অর্ধদণ্ড অথবা উভয় দণ্ডে দণ্ডনীয় হইবেন।
ধারা-৩৫	বৈদ্যুতিক যন্ত্রপাতি চুরি, অপসারণ বা বিনষ্ট	কোন ব্যক্তি অসৎ উদ্দেশ্যে বিদ্যুৎ কেন্দ্র বা উপকেন্দ্র বা স্থাপনার কোন বৈদ্যুতিক যন্ত্রপাতি অথবা বিদ্যুৎ লাইন সামগ্রী, যেমন-পোল, টাওয়ারের অংশ বিশেষ, কন্ডাক্টর, ট্রান্সফরমার, বৈদ্যুতিক তার, ইত্যাদি চুরি, অপসারণ, বিনষ্ট বা ইচ্ছাকৃতভাবে ক্ষতিসাধন করিলে উহা হইবে একটি অপরাধ এবং তজ্জন্য তিনি অন্যান্য ২ (দুই) বৎসর এবং অনধিক ৫ (পাঁচ) বৎসর কারাদণ্ড এবং অন্যান্য ৫০ (পঞ্চাশ) হাজার এবং অনধিক ৫ (পাঁচ) লক্ষ টাকা অর্ধদণ্ডে দণ্ডনীয় হইবেন।
ধারা-৩৬	চুরিকৃত মালামাল দখলে রাখা	কোন ব্যক্তি ধারা ৩৫ এ উল্লিখিত যন্ত্রপাতি বা বিদ্যুৎ লাইন সামগ্রী চুরি হইয়াছে বলিয়া বিশ্বাস করিবার যুক্তিসঙ্গত কারণ থাকা সত্ত্বেও উক্ত চুরিকৃত মালামাল নিজ দখলে রাখিলে উহা হইবে একটি অপরাধ এবং তজ্জন্য তিনি অনধিক ২ (দুই) বৎসর কারাদণ্ড অথবা অনধিক ৫০ (পঞ্চাশ) হাজার টাকা অর্ধদণ্ড অথবা উভয় দণ্ডে দণ্ডনীয় হইবেন।
ধারা-৩৭	অবৈধ, ত্রুটিযুক্ত বিদ্যুৎ সরবরাহ	কোন লাইসেন্সি- (ক) ধারা ২৬ এর বিধান সাপেক্ষে, সরবরাহ এলাকার বাহিরে বিদ্যুৎ সরবরাহ করিলে বা কোন বিদ্যুৎ লাইন বা পূর্তকর্ম স্থাপন করিলে; (খ) এই আইন বা বিধির কোন বিধান লঙ্ঘন করিলে বা যুক্তিসঙ্গত কারণ ব্যতীত বিদ্যুৎ সরবরাহ বন্ধ করিলে; অথবা (গ) ত্রুটিযুক্ত বিদ্যুৎ লাইন স্থাপন করিলে; উহা হইবে একটি অপরাধ এবং তজ্জন্য উক্ত লাইসেন্সি অথবা অপরাধ সংশ্লিষ্ট ব্যক্তি বা ব্যক্তিগণ অনধিক ১ (এক) বৎসর কারাদণ্ড অথবা অনধিক ১ (এক) লক্ষ টাকা অর্ধদণ্ড অথবা উভয় দণ্ডে দণ্ডনীয় হইবেন।
ধারা-৩৮	মিটার, পূর্তকর্মে প্রতিবন্ধকতা সৃষ্টি এবং বিদ্যুতের অননুমোদিত ব্যবহার	কোন ব্যক্তি- (ক) লাইসেন্সির লিখিত অনুমতি ব্যতীত বিদ্যুৎ সরবরাহ লাইনের সহিত মিটার সংযোগ স্থাপন করিলে বা বিচ্ছিন্ন করিলে অথবা অন্য কোন স্থাপনার সহিত যোগাযোগ রক্ষার্থে কোন যন্ত্র স্থাপন করিলে; (খ) লাইসেন্সির লিখিত অনুমতি ব্যতীত মিটার হইতে অন্য কোন ব্যক্তিকে পার্শ্ব সংযোগ প্রদান করিলে; (গ) মিটারের ক্ষতিসাধন করিলে অথবা ইচ্ছাকৃতভাবে বা প্রতারণামূলকভাবে মিটারের ইনডেক্স পরিবর্তন করিলে অথবা উহাদের যথাযথ রেজিস্টারে বাধার সৃষ্টি করিলে; অথবা (ঘ) লাইসেন্সি কর্তৃক সরবরাহকৃত বিদ্যুতের উচ্চতর হার পদ্ধতির পরিবর্তে নিম্নতম হার পদ্ধতিতে বিদ্যুৎ ব্যবহার করিলে বা কোন যন্ত্রপাতি ব্যবহারের মাধ্যমে বিদ্যুৎ সরবরাহ কাজে বিঘ্ন সৃষ্টি করিলে; উহা হইবে একটি অপরাধ এবং তজ্জন্য তিনি অনধিক ৩ (তিন) বৎসর কারাদণ্ড অথবা অনধিক ৫ (পাঁচ) লক্ষ টাকা অর্ধদণ্ড অথবা উভয় দণ্ডে দণ্ডনীয় হইবেন।



ধারা	অপরাধের প্রকৃতি	শাস্তি ও জরিমানা
ধারা-৩৯	বিদ্যুৎ স্থাপনার অনিশ্চিত সাধন	(১) কোন ব্যক্তি বিদ্যুৎ কেন্দ্র, বিদ্যুৎ উপকেন্দ্র, বিদ্যুৎ লাইন, খুঁটি বা অন্যবিধ যন্ত্রপাতি নাশকতার মাধ্যমে ভাঙ্গিয়া ফেলিলে বা ক্ষতিগ্রস্ত করিলে বা বিদ্যুৎ সরবরাহ বাধাগ্রস্ত করিবার উদ্দেশ্যে বিদ্যুৎ সরবরাহ লাইন বা যন্ত্রের উপর কোন বস্তু নিক্ষেপ করিলে বা রাখিলে উহা হইবে একটি অপরাধ এবং তজ্জন্য তিনি অন্যান ৭ (সাত) বৎসর এবং অনধিক ১০ (দশ) বৎসর কারাদন্ড অথবা অনধিক ১০ (দশ) কোটি টাকা অর্থদন্ড অথবা উভয় দন্ডে দন্ডনীয় হইবেন। (২) কোন ব্যক্তি লাইসেন্সের অনুমতি ব্যতিরেকে বিদ্যুৎ কেন্দ্র, বিদ্যুৎ উপকেন্দ্র, বিদ্যুৎ লাইন, খুঁটি বা অন্যবিধ যন্ত্রপাতি ব্যবহার করিলে অবহেলাবশত ভাঙ্গিয়া ফেলিলে বা ক্ষতিগ্রস্ত করিলে বা বিদ্যুৎ সরবরাহ বাধাগ্রস্ত করিবার উদ্দেশ্যে বিদ্যুৎ সরবরাহ লাইন বা যন্ত্রের উপর কোন বস্তু নিক্ষেপ করিলে বা রাখিলে তিনি অনধিক ১ (এক) বৎসর কারাদন্ড অথবা ৫০ (পঞ্চাশ) হাজার টাকা অর্থদন্ড অথবা উভয় দন্ডে দন্ডনীয় হইবেন।
ধারা-৪০	অন্যান্য অপরাধ	কোন ব্যক্তি যদি এই আইনে সুনির্দিষ্টভাবে দন্ডের বিধান উল্লেখ নাই এইরূপ কোন বিধান অথবা বিধির কোন বিধান লঙ্ঘন করেন তাহা হইলে তিনি অনধিক ৬(ছয়) মাস কারাদন্ড অথবা অনধিক ১০(দশ) হাজার টাকা অর্থদন্ড অথবা উভয় দন্ডে দন্ডনীয় হইবেন।
ধারা-৪১	অপরাধ সংঘটনে সহায়তা	কোন ব্যক্তি এই আইনের অধীন কোন অপরাধ সংঘটনে প্রত্যক্ষ বা পরোক্ষভাবে সহায়তা, ষড়যন্ত্র বা প্ররোচনা করিলে এবং উক্ত সহায়তা, ষড়যন্ত্র বা প্ররোচনার ফলে অপরাধটি সংঘটিত হইলে, উক্ত সহায়তাকারী, ষড়যন্ত্রকারী বা প্ররোচনাদানকারী তাহার সহায়তা, ষড়যন্ত্র বা প্ররোচনা দ্বারা সংঘটিত অপরাধের জন্য নির্দিষ্টকৃত দন্ডে দন্ডনীয় হইবেন।
ধারা-৪২	অপরাধ সংশ্লিষ্ট বস্তু বাজেয়াপ্ত	এই আইনের অধীন কোন অপরাধ সংঘটনে ব্যবহৃত যে কোন যন্ত্র, বস্তু, বা উপকরণ সরকারের অনুকূলে বাজেয়াপ্ত হইবে।
ধারা-৪৩	বিদ্যুৎ কর্মচারীদের অপরাধ	বিদ্যুৎ উৎপাদন, সঞ্চালন বা বিতরণ কাজে নিয়োজিত কোন সরকারি অথবা বেসরকারি কোন সংস্থা, কোম্পানি বা প্রতিষ্ঠানের কোন কর্মচারী এই আইনে বর্ণিত কোন অপরাধ করেন বা অপরাধ সংঘটনের সহিত প্রত্যক্ষ বা পরোক্ষভাবে জড়িত থাকেন বা অপরাধ সংঘটনে সহায়তা, ষড়যন্ত্র বা প্ররোচনা প্রদান করেন, তাহা হইলে তিনি উক্ত অপরাধের জন্য নির্দিষ্টকৃত দন্ডে দন্ডনীয় হইবেন।
ধারা-৪৪	একই অপরাধ পুনরায় সংঘটন	কোন ব্যক্তি এই আইনের অধীন কোন অপরাধের জন্য দন্ডিত হইবার পর পুনরায় একই অপরাধ সংঘটন করিলে তিনি উক্ত অপরাধের জন্য নির্ধারিত দন্ডের দ্বিগুণ দন্ডে দন্ডনীয় হইবেন।
ধারা-৪৪	একই অপরাধ পুনরায় সংঘটন	কোন ব্যক্তি এই আইনের অধীন কোন অপরাধের জন্য দন্ডিত হইবার পর পুনরায় একই অপরাধ সংঘটন করিলে তিনি উক্ত অপরাধের জন্য নির্ধারিত দন্ডের দ্বিগুণ দন্ডে দন্ডনীয় হইবেন।
ধারা-৪৫	দণ্ডদেশ অন্য দায়কে হ্রাস করিবে না	এই আইনের অধীন আরোপিত অর্থদণ্ড ক্ষতিপূরণ প্রদানের অতিরিক্ত হইবে এবং ইহা দণ্ডিত ব্যক্তির ক্ষতিপূরণ প্রদানের দায়কে হ্রাস করিবে না।
ধারা-৪৬	তল্লাশি	(১) এই আইনের অধীন সংঘটিত অপরাধের ক্ষেত্রে লাইসেন্সের নিকট হইতে ক্ষমতাপ্রাপ্ত অন্যান্য সহকারী প্রকৌশলী, সহকারী জেনারেল ম্যানেজার বা সমপদমর্যাদার কোন কর্মচারী নিম্নবর্ণিত যে কোন কাজ করিতে পারিবেন, যথা:- (ক) যদি তাহার বিশ্বাস করিবার যুক্তিসংগত কারণ থাকে যে, কোন জায়গা বা অঙ্গনে অননুমোদিত বিদ্যুৎ ব্যবহার হইতেছে, তাহা হইলে উক্ত জায়গায় বা অঙ্গনে প্রবেশ, উহার দরজা ভাঙ্গিয়া প্রবেশ এবং তল্লাশি করিতে পারিবেন ; এবং (খ) উক্তরূপ অননুমোদিত বিদ্যুৎ ব্যবহারের ক্ষেত্রে ব্যবহৃত যন্ত্রপাতি, ক্যাবল বা অন্য কোন যন্ত্র জন্ম বা অপসারণ করিতে এবং সংশ্লিষ্ট কোন হিসাব বহি বা দলিল পরীক্ষা বা জন্ম করিতে পারিবেন। (২) উপ-ধারা (১) এর অধীন যে জায়গা তল্লাশি করা হইতেছে উহার মালিক বা তাহার প্রতিনিধির উপস্থিতিতে উক্তরূপ তল্লাশি সম্পন্ন করিতে হইবে এবং জন্মকৃত জিনিসের একটি তালিকা প্রস্তুত করিয়া উক্ত ব্যক্তির এবং কমপক্ষে দুইজন নিরপেক্ষ ব্যক্তির স্বাক্ষর গ্রহণ করিতে হইবে। (৩) তল্লাশি বা জন্মকরণের ক্ষেত্রে, যতদূর সম্ভব, ফৌজদারি কার্যবিধির বিধানাবলি প্রযোজ্য হইবে।
ধারা-৪৭	মামলা দায়ের	আপাতত বলবৎ অন্য কোন আইনে যাহা কিছুই থাকুক না কেন, কোন আদালত লাইসেন্সের নিকট হইতে ক্ষমতাপ্রাপ্ত সহকারী প্রকৌশলী, সহকারী জেনারেল ম্যানেজার বা সমপদমর্যাদার কর্মচারী কর্তৃক দায়েরকৃত অভিযোগ ব্যতীত এই আইনের অধীন কোন অভিযোগ আমলে গ্রহণ করিবে না।



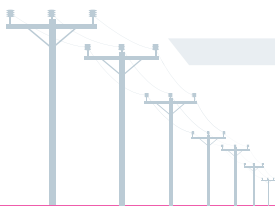


ধারা	অপরাধের প্রকৃতি	শাস্তি ও জরিমানা
ধারা-৪৮	কতিপয় মামলা দায়েরের ক্ষেত্রে করণীয়	<p>(১) এই আইনের অন্য কোন বিধানকে ক্ষুণ্ণ না করিয়া, কোন ব্যক্তি বা গ্রাহক কর্তৃক বিদ্যুৎ চুরির ঘটনা অবগত হইবার পর লাইসেন্সি তাৎক্ষণিকভাবে তাহার বিদ্যুৎ সরবরাহ বিচ্ছিন্ন করিবে এবং বিদ্যুৎ বিচ্ছিন্ন করিবার ৭ (সাত) কার্যদিবসের মধ্যে অধিক্ষেত্র সম্পন্ন আদালতে লিখিতভাবে অভিযোগ করিবে :</p> <p>তবে শর্ত থাকে যে, গ্রাহক অথবা অভিযুক্ত ব্যক্তি চুরিকৃত বিদ্যুতের মূল্যের ৩ (তিন) গুণ অর্থ, প্রযোজ্য ক্ষেত্রে, লাইসেন্সি কর্তৃক সরবরাহকৃত মিটারের মূল্য, বিদ্যুতের সংযোগ বিচ্ছিন্ন ও পুনঃসংযোগ ফি এবং প্রযোজ্য অন্যান্য ফি, যদি থাকে, পরিশোধ করেন এবং লাইসেন্সির নিকট উপযুক্ত বলিয়া বিবেচিত হইলে, মামলা দায়ের হইতে বিরত থাকিতে পারিবে এবং অর্থ পরিশোধের ৪৮ (আটচল্লিশ) ঘণ্টার মধ্যে বিদ্যুতের সংযোগ প্রদান করিতে পারিবে :</p> <p>আরো শর্ত থাকে যে, এই বিধান অভিযুক্ত ব্যক্তি বা গ্রাহকের শুধুমাত্র প্রথমবার অপরাধের ক্ষেত্রে বিবেচনাযোগ্য হইবে।</p> <p>(২) অবৈধভাবে বিদ্যুৎ ব্যবহারকারী ব্যক্তি এই আইনের অধীন তাহার বিরুদ্ধে গৃহীত কোন কার্যক্রম সম্পর্কে কোন দেওয়ানি বা ফৌজদারি আদালতে মামলা দায়ের করিতে পারিবে না।</p>
ধারা-৪৯	বিচার, ইত্যাদি	<p>(১) এই আইনের অধীন সংঘটিত অপরাধের বিচারের ক্ষেত্রে ফৌজদারি কার্যবিধির বিধানাবলি প্রযোজ্য হইবে।</p> <p>(২) ফৌজদারি কার্যবিধিতে যাহা কিছুই থাকুক না কেন-</p> <p>(ক) এই আইনের অধীন অপরাধসমূহ প্রথম শ্রেণির জুডিশিয়াল ম্যাজিস্ট্রেট বা, ক্ষেত্রমত, মেট্রোপলিটন ম্যাজিস্ট্রেট কর্তৃক বিচার্য হইবে ;</p> <p>(খ) প্রথম শ্রেণির জুডিশিয়াল ম্যাজিস্ট্রেট বা মেট্রোপলিটন ম্যাজিস্ট্রেট দণ্ডপ্রাপ্ত ব্যক্তিকে সংশ্লিষ্ট অপরাধের জন্য এই আইনে বর্ণিত যে কোন অর্থদণ্ড আরোপ করিতে পারিবে।</p>
ধারা-৫০	অপরাধের আমলযোগ্যতা, জামিনযোগ্যতা ও আপোষযোগ্যতা, ইত্যাদি	ফৌজদারি কার্যবিধিতে যাহা কিছুই থাকুক না কেন, ধারা ৩৩, ৩৫, ৩৮ এবং ৩৯ এর অধীন সংঘটিত অপরাধসমূহ আমলযোগ্য, অ-জামিনযোগ্য এবং অ-আপোষযোগ্য হইবে এবং ধারা ৩২, ৩৪, ৩৬, ৩৭ এবং ৪০ এর অধীন সংঘটিত অপরাধসমূহ আমলযোগ্য, জামিনযোগ্য এবং আপোষযোগ্য হইবে।
ধারা-৫১	মোবাইল কোর্ট আইন, ২০০৯ এর প্রয়োগ	আপাতত বলবৎ অন্য কোন আইনে যাহা কিছুই থাকুক না কেন, মোবাইল কোর্ট আইন, ২০০৯ (২০০৯ সনের ৫৯ নং আইন) এর উদ্দেশ্য পূরণকল্পে, এই আইনের অধীন সংঘটিত অপরাধের ক্ষেত্রে, উক্ত আইনের তফসিলভুক্ত হওয়া সাপেক্ষে, মোবাইল কোর্ট দণ্ড আরোপ করিতে পারিবে।
ধারা-৫২	কোম্পানি কর্তৃক অপরাধ সংঘটন	<p>(১) কোন কোম্পানি কর্তৃক এই আইনের অধীন কোন অপরাধ সংঘটিত হইলে, উক্ত অপরাধের সহিত প্রত্যক্ষ সংশ্লিষ্টতা রহিয়াছে উক্ত কোম্পানির এইরূপ মালিক, পরিচালক, নির্বাহী কর্মকর্তা, ব্যবস্থাপক, সচিব, অন্য কোন কর্মচারী উক্ত অপরাধ করিয়াছেন বলিয়া গণ্য হইবেন, যদি না তিনি প্রমাণ করিতে পারেন যে, উক্ত অপরাধ তাহার অজ্ঞাতসারে সংঘটিত হইয়াছে এবং উহা রোধ করিবার জন্য তিনি যথাসাধ্য চেষ্টা করিয়াছেন।</p> <p>(২) উপ-ধারা (১) এ উল্লিখিত কোম্পানি আইনগত সত্ত্বা হইলে, উক্ত উপ-ধারায় উল্লিখিত ব্যক্তিকে অভিযুক্ত ও দোষী সাব্যস্ত করা ছাড়াও উক্ত কোম্পানিকে পৃথকভাবে এই কার্যধারায় অভিযুক্ত ও দোষী সাব্যস্ত করা যাইবে, তবে উহার উপর সংশ্লিষ্ট বিধান অনুসারে শুধু অর্থদণ্ড আরোপ করা যাইবে।</p>



বাংলাদেশ পল্লী বিদ্যুতায়ন বোর্ড ও সমিতির উর্ধ্বতন কর্মকর্তাবৃন্দ

নাম ও পদবি	যোগাযোগ
মোহাং সেলিম উদ্দিন চেয়ারম্যান	০২-৮৯০০০০৭ (অফিস)/পিএবিএক্স-১০০ ০১৭৬৯-৪০০০০০ E-mail : chairman@reb.gov.bd
মোঃ হাসান মারুফ যুগ্ম সচিব ও সদস্য (প্রশাসন)	০২-৮৯০০৩০৫ (অফিস)/পিএবিএক্স-১৯৮ ০১৭৬৯-৪০০০০১ E-mail : memberadmin@reb.gov.bd
দীপংকর বিশ্বাস যুগ্ম সচিব ও সদস্য (অর্থ)	০২-৮৯০০৩২৫ (অফিস)/পিএবিএক্স-১০৩ ০১৭৬৯-৪০০০০২ E-mail : memberfin@reb.gov.bd
মোঃ আমজাদ হোসেন সদস্য (পরিকল্পনা ও উন্নয়ন)	০২-৮৯০০৩১১ (অফিস)/পিএবিএক্স-২৮১ ০১৭৬৯-৪০০০০৯ E-mail : memberpndbreb@gmail.com
মুহাম্মদ মতিউর রহমান সদস্য (সমিতি ব্যবস্থাপনা)	০২-৮৯০০৩৫৭ (অফিস)/পিএবিএক্স-১০২ ০১৭৬৯-৪০০০০৪ E-mail : memberpbsbreb@gmail.com
দেবশীষ চক্রবর্তী সদস্য (বিতরণ ও পরিচালন)	০২-৮৯০০৩১৮ (অফিস)/পিএবিএক্স-১০১ ০১৭৬৯-৪০০০০৩ E-mail : memberengg@reb.gov.bd
মোঃ নজমুল হক নিয়ন্ত্রক (অর্থ ও হিসাব)	০২-৮৯০০২০৮ (অফিস)/পিএবিএক্স-১০৬ ০১৭৬৯-৪০০০০৬ E-mail : controllerreb@gmail.com
খালেদা পারভীন নির্বাহী পরিচালক	০২-৮৯০০৩০৬ (অফিস)/পিএবিএক্স-১০৭ ০১৭৬৯-৪০০০০৫ E-mail : edreb123@yahoo.com
মোঃ মহিউদ্দীন প্রধান প্রকৌশলী (প্ল্যানিং এন্ড অপারেশন)	০২-৮৯০০৩৩২ (অফিস)/পিএবিএক্স-১০৫ ০১৭৬৯-৪০০০০৭ E-mail : rebceplanning@gamil.com
মোঃ আব্দুর রহিম মল্লিক প্রধান প্রকৌশলী (প্রকল্প)	০২-৮৯০০৩১০ (অফিস)/পিএবিএক্স-১০৪ ০১৭৬৯-৪০০০০৮ E-mail : cepbreb@gmail.com
মোঃ আব্দুর রৌফ মিয়া অতিরিক্ত প্রধান প্রকৌশলী (পরিকল্পনা ও ডিজাইন)	০২-৮৯০০৩৬৭ (অফিস)/পিএবিএক্স-৫৫০ ০১৫৫২-৪৮০৫১৯ E-mail : acepndreb@gmail.com





নাম ও পদবি	যোগাযোগ
বিশ্বনাথ শিকদার অতিরিক্ত প্রধান প্রকৌশলী (ওএমএন্ডডি)	০২-৮৯০০৫৯৬ (অফিস)/পিএবিএক্স-৫২৪, ৫২৫ ০১৭৩২-৫৪২৯৫৪ E-mail : add.cebreb@gmail.com

বাপবিবোর্ডের খন্ডকালীন সদস্যবৃন্দ

নাম ও পদবি	যোগাযোগ
মোঃ আমিরুল ইসলাম সদস্য পরিচালক (সার ব্যবস্থাপনা) বাংলাদেশ কৃষি উন্নয়ন কর্পোরেশন (বিএডিসি)	০২-৯৫৬৪৩৭৬ (অফিস) ০১৯১৭-৭৫২০০৭ E-mail : mdirrigation@badc.gov.bd
স্বপন কুমার ঘোষ যুগ্ম সচিব ও পরিচালক (অর্থ) বাংলাদেশ ক্ষুদ্র ও কুটির শিল্প করপোরেশন (বিসিক)	০২-৯৫৫৩৪৮৫ (অফিস) ০১৭২০-০৭৭৭৪২ E-mail : info@bscic.gov.bd
আবদুর রশিদ যুগ্ম সচিব ও পরিচালক (সরেজমিন) বাংলাদেশ পল্লী উন্নয়ন বোর্ড (বিআরডিবি)	০২-৮১৮০০০৬ (অফিস) ০১৫৫২-৪৫০৫১২ E-mail : drfs@brdb.gov.bd
সি এফ কে মুসাদ্দেক আহমদ সদস্য (বিতরণ) বাংলাদেশ বিদ্যুৎ উন্নয়ন বোর্ড (বিপিডিবি)	০২-৯৫৬৪৬৭৩ (অফিস) E-mail : memdistbpd@yahoo.com
গোলাম কিবরিয়া ব্যবস্থাপনা পরিচালক পাওয়ার গ্রিড কোম্পানি অব বাংলাদেশ (পিজিসিবি)	০২-৫৫০৪৬৭২১ (অফিস) ০১৭২৭-৪৭৬৫৬৭ E-mail : md@pgcb.org.bd
মোঃ মনিরুজ্জামান এফসিএ কাউন্সিল মেম্বর ইস্টিটিউট অব চার্টার্ড একাউন্ট্যান্টস অব বাংলাদেশ (আইসিএবি)	০২-৪১০২০০৩০-৩৫ (অফিস) ০১৯১১-৩৮১৬১৭, ০১৯৯১-০৯১৫৯২ E-mail : monir@acnabin-bd.com

দপ্তর/পরিদপ্তর/অফিস প্রধানগণের সামারি শীট

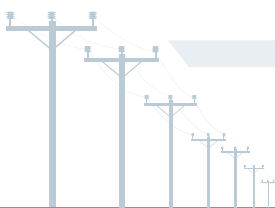
প্রশাসন বিভাগ

(জ্যেষ্ঠতার ক্রমানুসারে নয়)

নাম ও পদবি	যোগাযোগ
মুহাম্মদ খালেদ হোসেন পরিচালক পবিস মনিটরিং ও ব্য. প. (দ.অ.) পরিদপ্তর	০২-৮৯০০৩৬০ (অফিস)/পিএবিএক্স-১৯৫ ০১৭১১-২৮৬০২৩ E-mail : pbssouth@yahoo.com
মোঃ আবদুল হালিম পরিচালক সম্পত্তি ও লজিস্টিক পরিদপ্তর	০২-৮৯০০৪২৭ (অফিস)/পিএবিএক্স-১৯৪ ০১৮১৯-৯১০৮৩৪ E-mail : delbreb@gmail.com



নাম ও পদবি	যোগাযোগ
চৌধুরী মোস্তফা হাবীব পরিচালক ১০০% ডিএনই (ডিএমসিএস) প্রকল্প	পিএবিএক্স-৪১৪ ০১৭৩৩-৫১৯৮৪১ E-mail : dne100dmcs.reb@gmail.com
মোঃ শহিদুল করিম পরিচালক পবিস মানব সম্পদ পরিদপ্তর	০২-৮৯০০৪৩৩ (অফিস)/পিএবিএক্স-১৫৮ ০১৭১২-৬৭৩০৪৪ E-mail : dir.pbshr@gmail.com
বিধান রঞ্জন বৈশ্য পরিচালক ১০০% ডিএনই (আরআরকেবি) প্রকল্প	০১৯১৮-১৮০৬১০ E-mail : dne100rrkb.reb@gmail.com
মোঃ আসাফউদ্দৌলা পরিচালক কর্মচারী প্রশাসন পরিদপ্তর	০২-৮৯০০৩৫৮ (অফিস)/পিএবিএক্স-১১১ ০১৭৭৪-৮০১১০৬ E-mail : rebdpa@gmail.com
মোঃ শামীম আহসান সচিব	০২-৮৯০০৩১৫ (অফিস)/পিএবিএক্স-১০৮ ০১৭২৭-১৫২৪৭০ E-mail : secyreb@gmail.com
মোঃ মুকুল হোসেন পরিচালক পবিস মনিটরিং ও ব্য. প. (কেন্দ্রীয় অঞ্চল) পরিদপ্তর	০২-৮৯০০১৩০ (অফিস)/পিএবিএক্স-১২১ ০১৭১১-৪৪০৭৭৪ E-mail : dircentral@gmail.com
মোহাম্মদ আনোয়ার হোসেন পরিচালক পবিস মনিটরিং ও ব্য. প. (উত্তরাঞ্চল) পরিদপ্তর	০২-৮৯০০২৯৮ (অফিস)/পিএবিএক্স-১২০ ০১৭১২-৫৮১৯৮৬ E-mail : dmo.northbreb@gamil.com
ঢালী ইউসুফ আহমেদ পরিচালক পবিস মনিটরিং ও ব্য. প. (পশ্চিমাঞ্চল) পরিদপ্তর	০২-৮৯০০৪৫৬ (অফিস)/পিএবিএক্স-১৪৬ ০১৭৮৯-৮২৮৪৮৮ E-mail : dmo.westbreb@gmail.com
ফকির শরীফ উদ্দিন আহমেদ পরিচালক পবিস মনিটরিং ও ব্য. প. (পূর্বাঞ্চল) পরিদপ্তর	০২-৮৯০০০২৬ (অফিস)/পিএবিএক্স-১৭০ ০১৮১৯-৪৩৫৬৮০ E-mail : dmo.eastbreb@gmail.com
মোঃ আবদুল হাই পরিচালক জনসংযোগ পরিদপ্তর	০২-৮৯০০৩১৭ (অফিস)/পিএবিএক্স-৩২৫ ০১৭৬৯-৯২৪৩৩৫ E-mail : prdreb@gmail.com
মোঃ আবুল হোসেন পরিচালক লিগ্যাল এ্যাফেয়ার্স পরিদপ্তর	০২-৮৯০০৬৫৮ (অফিস)/পিএবিএক্স ৩৭৫ ০১৭৫৬-৯৫৯০৯৯ E-mail : dla@reb.gov.bd, brebdla@gmail.com





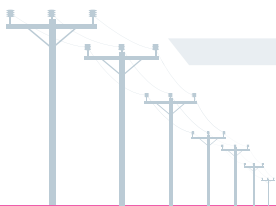
নাম ও পদবি	যোগাযোগ
মোঃ শফিকুর রহমান পরিচালক তদন্ত ও শৃঙ্খলা পরিদপ্তর	০২-৮৯০০৩২৯ (অফিস)/পিএবিএক্স-১২৬ ০১৭২৭-২১১১৯৭ E-mail : end.breb2018@gmail.com
মোঃ অলিউল্লাহ্ মিয়া পরিচালক পবিস তদন্ত ও অনুসন্ধান পরিদপ্তর	০২-৮৯০০০২৫ (অফিস)/পিএবিএক্স-২৬৩ ০১৭১৫-১১২১০৪ E-mail : enquiryinv@gmail.com
লুনা শারমিন পরিচালক কর্মচারী প্রশাসন পরিদপ্তর (সংযুক্ত)	০১৭১৩-১১১৩০৯

কারিগরি বিভাগ (জ্যেষ্ঠতার ক্রমানুসারে নয়)

নাম ও পদবি	যোগাযোগ
মোঃ আব্দুর রহিম মল্লিক প্রকল্প পরিচালক ১০০% ডিএনই (ডিএমসিএস) প্রকল্প	০২-৮৯০০৯০৪ (অফিস)/পিএবিএক্স-৩১৭ ০১৯১৩-৪৪৩২৩৪, ০১৭০৮-৫১০২৩২ E-mail : dne100dmcs.reb@gmail.com
সৈয়দ মাহবুবুর রহমান প্রকল্প পরিচালক এমসিইপি (খুলনা বিভাগ)	০২-৮৯০০৩৩৬ (অফিস)/পিএবিএক্স-৫৫৮ ০১৭১১-৯৮৫৬৭১ E-mail : pdmcep.kd.reb@gmail.com
মোঃ শফিকুর রহমান প্রকল্প পরিচালক এমসিইপি (ঢাকা-ময়মনসিংহ বিভাগ) প্রকল্প	পিএবিএক্স- ০১৯২১-০৩৩১১২ E-mail :
কে. এম মাহাবুব রহমান প্রকল্প পরিচালক বাপবিবোর বিদ্যমান ৩৩/১১ কেভি পোল মাউন্টেড উপকেন্দ্রের নবায়ন ও আধুনিকায়ন (পর্যায়-১) প্রকল্প	পিএবিএক্স- ০১৬৭৪-৪১০১০৪ E-mail :
মোঃ সাকিল ইবনে সাদ্দিক প্রকল্প পরিচালক সৌর বিদ্যুৎ চালিত পাম্পের মাধ্যমে কৃষি সেচ প্রকল্প	০২-৮৯০০১৫২ (অফিস)/পিএবিএক্স-৩৪৩ ০১৭৪৯-২৪৩৮৮১ E-mail : sppaibreb@gmail.com
অসিত কুমার ভৌমিক প্রকল্প পরিচালক ১০০% ডিএনই (আরআরকেবি) প্রকল্প	০২-৮৯০০৫৯১ (অফিস)/পিএবিএক্স-৩৯২ ০১৭১১-৫৭৩৫৮৫ E-mail : dne100rrkb.reb@gmail.com
মোঃ রেজাউল ইসলাম প্রধান তত্ত্বাবধায়ক প্রকৌশলী জেনারেশন এর দপ্তর	০২-৮৯০০৩২০ (অফিস)/পিএবিএক্স-৩৭০ ০১৯১৫-২৩০৭৭৮ E-mail : rebgeneration@gmail.com



নাম ও পদবি	যোগাযোগ
মোঃ শফিকুর রহমান পরিচালক এমপিএসএস পরিদপ্তর	০২-৮৯০০৩২৩ (অফিস)/পিএবিএক্স-১২৫ ০১৯২১-০৩৩১১২ E-mail : mpssreb@yahoo.com
মোঃ নাজমুল হক পরিচালক নবায়নযোগ্য জ্বালানি পরিদপ্তর	০২-৮৯০০৩৭০ (অফিস)/পিএবিএক্স-৩৩৩ ০১৭১৫-৩৩০১০০ E-mail : renewable_reb@yahoo.com
মোঃ নাজমুল হক তত্ত্বাবধায়ক প্রকৌশলী (অ.দা) জিআইএস এর কার্যালয়	০২-৮৯০০৬৪৫ (অফিস)/পিএবিএক্স-৩৩৪ ০১৭১৫-৩৩০১০০ E-mail : gisreb@gmail.com, gisdiv.reb@gmail.com
মোঃ শাহ আলম পরিচালক প্রশিক্ষণ পরিদপ্তর	০২-৮৯০০২১০ (অফিস)/পিএবিএক্স-৩৩০ ০১৭১১-৪৭১১১৩ E-mail : rebtrg@yahoo.com
মোহাঃ ফাহিম উদ্দিন সিনিয়র সিস্টেম এনালিস্ট আইসিটি পরিদপ্তর	পিএবিএক্স-৫৩৭ ০১৭৬৯-৪০৭৭৭৭ E-mail : rebseict@gmail.com, ssa.ict@reb.gov.bd
মোঃ শহিদুল ইসলাম পরিচালক পরিদর্শন ও টেস্টিং পরিদপ্তর	০২-৮৯০০৩১২ (অফিস)/পিএবিএক্স-১১৮ ০১৯১৮-৮৬৩২৭৪ E-mail : directoritreb@yahoo.com
মোহাম্মদ আলী তত্ত্বাবধায়ক প্রকৌশলী পরিবেশ ও সামাজিক ব্যবস্থাপনা দপ্তর	০২-৮৯০০০২৭ (অফিস)/পিএবিএক্স-৩২৬ ০১৭১৬-৫০৩৫৩৬ E-mail : se.envreb@gmail.com
মোঃ আব্দুল আজিজ তত্ত্বাবধায়ক প্রকৌশলী তত্ত্বাবধায়ক প্রকৌশলী (গবেষণা ও উন্নয়ন) এর দপ্তর	০২-৮৯০০৪২৬ (অফিস)/পিএবিএক্স-৫৬২ ০১৭১৩-০৯২৩০৬ E-mail : serdbreb@gmail.com
মোঃ আবুল কাসেম সরদার তত্ত্বাবধায়ক প্রকৌশলী তত্ত্বা: প্রকৌ: (গ্রিড ও উপকেন্দ্র) এর দপ্তর	০২-৮৯০০৭৫৭ (অফিস)/পিএবিএক্স-৫৩২ ০১৭১১-১৫৮০১৭ E-mail : segridssreb@gmail.com
কে, এম, নঈম খান তত্ত্বাবধায়ক প্রকৌশলী (এনার্জি অডিট এন্ড ট্যারিফ) এর কার্যালয়	০২-৮৯০০৫৬৫ (অফিস)/পিএবিএক্স-৫১৫ ০১৫৫২-৪৮০৫২২ E-mail : ratecellreb@yahoo.com
মোঃ রফিকুল ইসলাম পরিচালক সিস্টেম অপারেশন পরিদপ্তর	০২-৮৯০০১২৯ (অফিস)/পিএবিএক্স-১২৪ ০১৬৭৪-৩২৭১৮৬ E-mail : brebsoc1@gmail.com





নাম ও পদবি	যোগাযোগ
মোঃ মহসিন আলী পরিচালক কার্যক্রম পরিকল্পনা পরিদপ্তর	০২-৮৯০০৩০৮ (অফিস)/পিএবিএক্স-১২৩ ০১৭২৫-১৯৩১৮৩ E-mail : rebdirpp@gmail.com
মোঃ আউলাদ হোসেন পরিচালক সিএসএন্ডএম পরিদপ্তর	০২-৮৯০০৩১৯ (অফিস)/পিএবিএক্স-১১৪ ০১৭১২-৫০৩৭৪৭ E-mail : directorcsm@gmail.com
মোঃ আজম খান পরিচালক এসইএন্ডডি পরিদপ্তর	০২-৮৯০০৩২২ (অফিস)/পিএবিএক্স-৩০৬ ০১৭৪১-৬৯৫৯৭৩, ০১৯২১-৫৯৮০৬৪ E-mail : rebsed@gmail.com
মোঃ গোলাম মোর্তজা তত্ত্বাবধায়ক প্রকৌশলী এমসিইপি (খুলনা বিভাগ)	পিএবিএক্স-৫৫৬ ০১৭১৬-৪২০৫৬৪ E-mail :
মোঃ খায়রুল ইসলাম পরিচালক ১০০% ডিএনই (ডিএমসিএস) প্রকল্প	০২-৮৯০০৭৮৪ (অফিস)/পিএবিএক্স-৩৭৯ ০১৫৫৮-৫০৪৪৫০, ০১৯৫৩-৩৮৭০৮৭ E-mail :
মোঃ বেলায়েত হোসাইন পরিচালক (কারিগরি) প্রধান প্রকৌশলী (প্রকল্প) এর দপ্তর	পিএবিএক্স- ০১৭১২-১৬৯৫০৮ E-mail :

অর্থ বিভাগ

(জ্যেষ্ঠতার ক্রমানুসারে নয়)

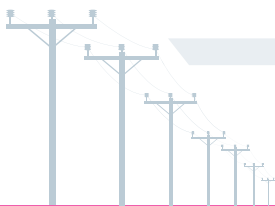
নাম ও পদবি	যোগাযোগ
কাজী সারওয়ার ইকবাল পরিচালক পবিস নিরীক্ষা পরিদপ্তর	০২-৮৯০০৫৯৫ (অফিস)/পিএবিএক্স-৪১৩ ০১৮১৫-২৫৫০৫২ E-mail : rebloansaudit@gmail.com
মোঃ হোসেন পাটোয়ারী পরিচালক পবিস ঋণ ও বাজেট পরিদপ্তর	০২-৮৯০০৩০১ (অফিস)/পিএবিএক্স-৩৬৫ ০১৭১২-৫৬১৩৯৭ E-mail : rebloansbudget@gmail.com
মোঃ ইদ্রিস পরিচালক সংগ্রহ পরিদপ্তর	০২-৮৯০০৩৫৯ (অফিস)/পিএবিএক্স-১১৩ ০১৭১২-২৯৯০৫৩ E-mail : rebprocure@yahoo.com
আবুল কালাম আজাদ পরিচালক অভ্যন্তরীণ নিরীক্ষা পরিদপ্তর	০২-৮৯০০২০৭ (অফিস)/পিএবিএক্স-৩০২ ০১৭৯৩-৫৭৯৪৩১, ০১৭২০-০৯৯৬৫৩ E-mail : akazad1678@gmail.com



নাম ও পদবি	যোগাযোগ
মোঃ শহীদ মাহমুদ সরকার পরিচালক পূর্ত অডিট সেল	০২-৮৯০০৩২৭ (অফিস)/পিএবিএক্স-১৬৮ ০১৬৭০-০৮৫০৫২ E-mail : purtoauditbreb@gmail.com
মোঃ জিয়া উদ্দিন পরিচালক অর্থ পরিদপ্তর	০২-৮৯০০৩২৬ (অফিস)/পিএবিএক্স-১১০ ০১৭১২-৬১৫২৯০ E-mail : dirfinancereb2@yahoo.com
সাদ্দাম হোসেন পরিচালক হিসাব পরিদপ্তর	০২-৮৯০০২০৯ (অফিস)/পিএবিএক্স-১০৯ ০১৭১৭-৪৩২৩২০ E-mail : diraccountsreb@yahoo.com
আরমান আহসান পরিচালক আর্থিক মনিটরিং (উত্তরাঞ্চল) পরিদপ্তর	০২-৮৯০০৪৯৯ (অফিস)/পিএবিএক্স-৫১৪ ০১৭১৬-৫০৪৭৪৫ E-mail : rebfmt@yahoo.com
মোঃ মাসুদ পারভেজ পরিচালক আর্থিক মনিটরিং (দক্ষিণাঞ্চল) পরিদপ্তর	০২-৮৯০০৯১০ (অফিস)/পিএবিএক্স-৫২১ ০১৬২৬-৮৮৬৩৩১ E-mail : fmsouth@reb.gov.bd
মোঃ কাউছার হোসেন পরিচালক ১০০% ডিএনই (আরআরকেবি) প্রকল্প	পিএবিএক্স-৩৯৩ ০১৯২০-৭২৫৯৭৭ E-mail : kawserh9577@gmail.com
অধীর চন্দ্র বর্মণ পরিচালক ১০০% ডিএনই (ডিএমসিএস) প্রকল্প	০২-৮৯০০৯০২ (অফিস)/পিএবিএক্স-৩৬০ ০১৭১৫-৪৩১৬৫৮

বাপবিবো'র জোন ভিত্তিক তত্ত্বাবধায়ক প্রকৌশলীগণের সামারি শীট
(জ্যেষ্ঠতার ক্রমানুসারে নয়)

নাম ও পদবি	যোগাযোগ
মোঃ আলতাফ হোসেন চৌধুরী তত্ত্বাবধায়ক প্রকৌশলী ঢাকা জোন (উত্তর)	০২-৭৭৯২১৪৮ (অফিস) ০১৯১১-২৬৬৬১৭ E-mail : sedhkreb@gmail.com
আঃ লতিফ সরদার তত্ত্বাবধায়ক প্রকৌশলী ঢাকা জোন (দক্ষিণ)	পিএবিএক্স-৫২৬ ০১৭২৬-৭৯৩৫৪৫ E-mail : sebrebdkhsouth@gmail.com
স্বপন বনিক তত্ত্বাবধায়ক প্রকৌশলী চট্টগ্রাম জোন	০২৩৩৩৩৯৮০০৬ (অফিস) ০১৭১১-৯৭৪৬৯২ E-mail : sebrebctg@yahoo.com





নাম ও পদবি	যোগাযোগ
মোঃ এনামুল হক তত্ত্বাবধায়ক প্রকৌশলী রাজশাহী জোন	০২৫৮৮৮০০৮৯৫ (অফিস) ০১৭৮৯-৩৯৭০০৩ E-mail : serebraj@yahoo.com
মোঃ রেজাউল করিম তত্ত্বাবধায়ক প্রকৌশলী ময়মনসিংহ জোন	০১৭১৫-০১৮১১৩ E-mail : serebmymen@gamil.com
মোহাম্মদ মোস্তফা কামাল তত্ত্বাবধায়ক প্রকৌশলী যশোর জোন	০২৪৭৭৭৬১৪১৫ (অফিস) ০১৭১৪-০৮১০৩৬ E-mail : serebjess@gmail.com
দীপঙ্কর মন্ডল তত্ত্বাবধায়ক প্রকৌশলী বরিশাল জোন	০৪৩১৭১২১১ ০১৭১২-৭৩৬২৮৪ E-mail : serebbarisal@gmail.com
সৈয়দ নিয়াজ মোহাম্মদ তত্ত্বাবধায়ক প্রকৌশলী রংপুর জোন	০৫২১-৬৫০০০ (অফিস) ০১৭১৭-৪০৭০১৮ E-mail : serangpur@yahoo.com
মোঃ আবদুল হান্নান তত্ত্বাবধায়ক প্রকৌশলী কুমিল্লা জোন	০২৩৩৪৪০৫৩৪৪ (অফিস) ০১৭১১-৯৪০৩২৮ E-mail : rebcomilla.se@gmail.com
অরুণ কুমার বিশ্বাস তত্ত্বাবধায়ক প্রকৌশলী বগুড়া জোন	০২৫৮৯৯০৩২১৩ (অফিস) ০১৭৭৪-৮০১২১৭ E-mail : sebograbreb@gmail.com
মোঃ মনিরুজ্জামান খান তত্ত্বাবধায়ক প্রকৌশলী ফরিদপুর জোন	০৬৩১-৬৬০০৬ (অফিস) E-mail : serebfaridpur@gmail.com
বিপ্লব বান্টা তত্ত্বাবধায়ক প্রকৌশলী সিলেট জোন	০১৭১১-২৩৬৫১১ E-mail : brebsesylhet@gmail.com

এক নজরে জেনারেল ম্যানেজারগণের সামারি শীট

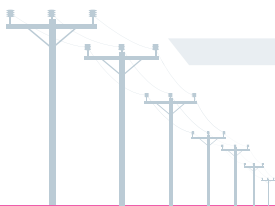
কেন্দ্রীয় অঞ্চলভুক্ত পল্লী বিদ্যুৎ সমিতিসমূহ

(জ্যেষ্ঠতার ক্রমানুসারে নয়)

নাম ও পদবি	যোগাযোগ
মোঃ শাহজাহান কবীর সিনিয়র জেনারেল ম্যানেজার ঢাকা পবিস-১	০১৭৬৯-৪০০০২৪



নাম ও পদবি	যোগাযোগ
মোঃ মজিবুর রহমান সিনিয়র জেনারেল ম্যানেজার ঢাকা পবিস-২	০১৭৬৯-৪০০০২৫
মোল্লা মোঃ আবুল কালাম আজাদ জেনারেল ম্যানেজার ঢাকা পবিস-৩	০১৭৬৯-৪০০৬৮৮
মোঃ আবুল বাশার আজাদ জেনারেল ম্যানেজার ঢাকা পবিস-৪	০১৭৬৯-৪০২৩৯৬
মোঃ সোহেল পারভেজ সিনিয়র জেনারেল ম্যানেজার নরসিংদী পবিস-১	০১৭৬৯-৪০০০৫৬
মোঃ ইউসুফ সিনিয়র জেনারেল ম্যানেজার নরসিংদী পবিস-২	০১৭৬৯-৪০০০৫৭
বিপ্লব কুমার সরকার জেনারেল ম্যানেজার নেত্রকোণা পবিস	০১৭৬৯-৪০০০৬০
মোহাম্মদ আবুল কালাম আজাদ জেনারেল ম্যানেজার কিশোরগঞ্জ পবিস	০১৭৬৯-৪০০০৪১
প্রকৌঃ মোঃ মাশফিকুল হাসান জেনারেল ম্যানেজার নারায়ণগঞ্জ পবিস-১	০১৭৬৯-৪০০০৫৫
মোঃ রফিকুল ইসলাম সিনিয়র জেনারেল ম্যানেজার নারায়ণগঞ্জ পবিস-২	০১৭৬৯-৪০২১৫০
মোঃ আব্দুর রশিদ মৃধা সিনিয়র জেনারেল ম্যানেজার মানিকগঞ্জ পবিস	০১৭৬৯-৪০০০৪৭
প্রকৌঃ মোঃ আলমগীর জেনারেল ম্যানেজার জামালপুর পবিস	০১৭৬৯-৪০০০৩৫
মোঃ আজার হোসেন জেনারেল ম্যানেজার ময়মনসিংহ পবিস-১	০১৭৬৯-৪০০০৫১





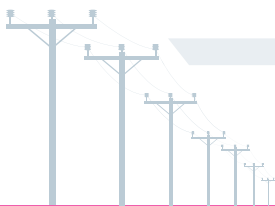
নাম ও পদবি	যোগাযোগ
প্রকৌঃ নূর মোহাম্মদ জেনারেল ম্যানেজার ময়মনসিংহ পবিস-২	০১৭৬৯-৪০০০৫২
খঃ শামীম আলম জেনারেল ম্যানেজার ময়মনসিংহ পবিস-৩	০১৭৬৯-৪০০০৫৩
প্রকৌঃ যুবরাজ চন্দ্র পাল সিনিয়র জেনারেল ম্যানেজার গাজীপুর পবিস-১	০১৭৬৯-৪০০০৩১
প্রকৌঃ মোঃ গোলাম মোস্তফা জেনারেল ম্যানেজার গাজীপুর পবিস-২	০১৭৬৯-৪০২৬৬৬
প্রকৌঃ মোঃ আলী হোসেন জেনারেল ম্যানেজার শেরপুর পবিস	০১৭৬৯-৪০০০৭৩
মোঃ আবু হানিফ মিয়া জেনারেল ম্যানেজার টাঙ্গাইল পবিস	০১৭৬৯-৪০০০৭৮
এ এইচ এম মোবারক উল্লাহ সিনিয়র জেনারেল ম্যানেজার মুন্সিগঞ্জ পবিস	০১৭৬৯-৪০০০৫০

উত্তরাঞ্চলভুক্ত পল্লী বিদ্যুৎ সমিতিসমূহ (জ্যেষ্ঠতার ক্রমানুসারে নয়)

নাম ও পদবি	যোগাযোগ
আবু আশরাফ মোঃ ছালেহু জেনারেল ম্যানেজার ঠাকুরগাঁও পবিস	০১৭৬৯-৪০০০৭৯
মোঃ সাইফুল ইসলাম সিনিয়র জেনারেল ম্যানেজার দিনাজপুর পবিস-১	০১৭৬৯-৪০০০২৬
মোঃ শহীদ উদ্দিন জেনারেল ম্যানেজার দিনাজপুর পবিস-২	০১৭৬৯-৪০০০২৭
মোঃ সুলতান নাছিমুল হক জেনারেল ম্যানেজার নীলফামারী পবিস	০১৭৬৯-৪০০০৬১



নাম ও পদবি	যোগাযোগ
মোঃ মহিতুল ইসলাম জেনারেল ম্যানেজার কুড়ি-লাল পবিস	০১৭৬৯-৪০০০৪২
প্রকৌঃ হরেন্দ্র নাথ বর্মন সিনিয়র জেনারেল ম্যানেজার রংপুর পবিস-১	০১৭৬৯-৪০০০৬৯
মোঃ হারুন-অর-রশিদ সিনিয়র জেনারেল ম্যানেজার রংপুর পবিস-২	০১৭৬৯-৪০০০৭০
মোঃ মোনোয়ারুল ইসলাম ফিরোজী জেনারেল ম্যানেজার বগুড়া পবিস-১	০১৭৬৯-৪০০০১৫
মোঃ আমজাদ হোসেন জেনারেল ম্যানেজার বগুড়া পবিস-২	০১৭৬৯-৪০০০৯০
মোঃ এনামুল হক প্রামাণিক সিনিয়র জেনারেল ম্যানেজার জয়পুরহাট পবিস	০১৭৬৯-৪০০০৩৪
মোঃ রবিউল হক জেনারেল ম্যানেজার নওগাঁ পবিস-১	০১৭৬৯-৪০০০৫৪
প্রকৌঃ সন্তোষ কুমার সাহা সিনিয়র জেনারেল ম্যানেজার নওগাঁ পবিস-২	০১৭৬৯-৪০২১৯০
প্রকৌঃ মোঃ একরামুল হক জেনারেল ম্যানেজার রাজশাহী পবিস	০১৭৬৯-৪০০০৬৮
প্রকৌঃ মোঃ রফিকুল ইসলাম সিনিয়র জেনারেল ম্যানেজার চাঁপাইনবাবগঞ্জ পবিস	০১৭৬৯-৪০০০১৭
রমেন্দ্র চন্দ্র রায় জেনারেল ম্যানেজার সিরাজগঞ্জ পবিস-১	০১৭৬৯-৪০০০৭৪
অখিল কুমার সাহা সিনিয়র জেনারেল ম্যানেজার সিরাজগঞ্জ পবিস-২	০১৭৬৯-৪০২১৩৫





নাম ও পদবি	যোগাযোগ
শেখ মানোয়ার মোরশেদ জেনারেল ম্যানেজার গাইবান্ধা পবিস	০১৭৬৯-৪০০০৩০

দক্ষিণাঞ্চলভুক্ত পল্লী বিদ্যুৎ সমিতিসমূহ
(জ্যেষ্ঠতার ক্রমানুসারে নয়)

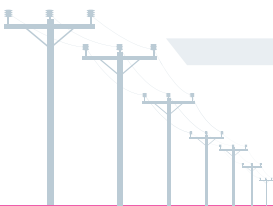
নাম ও পদবি	যোগাযোগ
মোঃ আলতাপ হোসেন জেনারেল ম্যানেজার ভোলা পবিস	০১৭৬৯-৪০০০১৪
প্রকৌঃ মোঃ হুমায়ুন কবির জেনারেল ম্যানেজার বরিশাল পবিস-১	০১৭৬৯-৪০০০১২
মৃদুল কান্তি চাকমা জেনারেল ম্যানেজার বরিশাল পবিস-২	০১৭৬৯-৪০০০১৩
শাহু মোঃ রাজ্জাকুর রহমান জেনারেল ম্যানেজার পটুয়াখালী পবিস	০১৭৬৯-৪০০০৬৬
শেখ মোহাম্মদ আলী জেনারেল ম্যানেজার পিরোজপুর পবিস	০১৭৬৯-৪০০০৬৫
প্রকৌঃ মোঃ ইমদাদুল ইসলাম জেনারেল ম্যানেজার ঝালকাঠি পবিস	০১৭৬৯-৪০০০৩৮
মোঃ জাকির হোসেন জেনারেল ম্যানেজার নোয়াখালী পবিস	০১৭৬৯-৪০০০৬২
মোঃ জাকির হোসেন জেনারেল ম্যানেজার লক্ষ্মীপুর পবিস	০১৭৬৯-৪০০০৪৪
মোঃ আখতার হোসেন জেনারেল ম্যানেজার ফেনী পবিস	০১৭৬৯-৪০০০২৯
মোঃ আবু বকর সিদ্দীকী সিনিয়র জেনারেল ম্যানেজার চট্টগ্রাম পবিস-১	০১৭৬৯-৪০০০১৮



নাম ও পদবি	যোগাযোগ
মোঃ সরওয়ার জাহান জেনারেল ম্যানেজার চট্টগ্রাম পবিস-২	০১৭৬৯-৪০০০১৯
নূর মোহাম্মদ আজম মজুমদার সিনিয়র জেনারেল ম্যানেজার চট্টগ্রাম পবিস-৩	০১৭৬৯-৪০০০২০
মোঃ আক্তারুজ্জামান লস্কর জেনারেল ম্যানেজার কক্সবাজার পবিস	০১৭৬৯-৪০০০২৩

পূর্বাঞ্চলভুক্ত পল্লী বিদ্যুৎ সমিতিসমূহ
(জ্যেষ্ঠতার ক্রমানুসারে নয়)

নাম ও পদবি	যোগাযোগ
প্রকৌঃ দীলিপ চন্দ্র চৌধুরী জেনারেল ম্যানেজার সিলেট পবিস-১	০১৭৬৯-৪০০০৭৬
সঞ্জীব কুমার রায় জেনারেল ম্যানেজার সিলেট পবিস-২	০১৭৬৯-৪০০০৭৭
সুজিত কুমার বিশ্বাস জেনারেল ম্যানেজার সুনামগঞ্জ পবিস	০১৭৬৯-৪০০০৭৫
প্রকৌঃ মোঃ সাখাওয়াত হোসেন জেনারেল ম্যানেজার মৌলভীবাজার পবিস	০১৭৬৯-৪০০০৪৯
মোঃ মোতাহার হোসেন সিনিয়র জেনারেল ম্যানেজার হবিগঞ্জ পবিস	০১৭৬৯-৪০০০৩৩
মোঃ মকবুল হোসেন সিনিয়র জেনারেল ম্যানেজার কুমিল্লা পবিস-১	০১৭৬৯-৪০০০২১
প্রকৌঃ মোঃ মোস্তাফিজুর রহমান সিনিয়র জেনারেল ম্যানেজার কুমিল্লা পবিস-২	০১৭৬৯-৪০০০২২
মোঃ কেফায়েত উল্লাহ সিনিয়র জেনারেল ম্যানেজার কুমিল্লা পবিস-৩	০১৭৬৯-৪০০০৩৩





নাম ও পদবি	যোগাযোগ
মোঃ ছাদেক জামান জেনারেল ম্যানেজার কুমিল্লা পবিস-৪	০১৭৬৯-৪০২১৭৩
মোঃ আখতার হোসেন জেনারেল ম্যানেজার ব্রাহ্মণবাড়ীয়া পবিস	০১৭৬৯-৪০০০১০
মোঃ আতিকুজ্জামান চৌধুরী জেনারেল ম্যানেজার চাঁদপুর পবিস-১	০১৭৬৯-৪০০০১৬
দেব কুমার মালো জেনারেল ম্যানেজার চাঁদপুর পবিস-২	০১৭৬৯-৪০২১৫১

পশ্চিমাঞ্চলভুক্ত পল্লী বিদ্যুৎ সমিতিসমূহ
(জ্যেষ্ঠতার ক্রমানুসারে নয়)

নাম ও পদবি	যোগাযোগ
মোঃ আকমল হোসেন জেনারেল ম্যানেজার পাবনা পবিস-১	০১৭৬৯-৪০০০৬৩
মোঃ মজিবুল হক জেনারেল ম্যানেজার পাবনা পবিস-২	০১৭৬৯-৪০০০৬৪
প্রকৌঃ মোঃ এমদাদুল হক জেনারেল ম্যানেজার নাটোর পবিস-১	০১৭৬৯-৪০০০৫৮
মোঃ মোমীনুল ইসলাম জেনারেল ম্যানেজার নাটোর পবিস-২	০১৭৬৯-৪০০০৫৯
মোহাম্মদ আবু রায়হান জেনারেল ম্যানেজার মেহেরপুর পবিস	০১৭৬৯-৪০০০৪৮
এস.এম নাসির উদ্দীন জেনারেল ম্যানেজার কুষ্টিয়া পবিস	০১৭৬৯-৪০০০৪৩
মোঃ ইছাহাক আলী জেনারেল ম্যানেজার ঝিনাইদহ পবিস	০১৭৬৯-৪০০০৩৯



নাম ও পদবি	যোগাযোগ
স্বদেশ কুমার ঘোষ জেনারেল ম্যানেজার মাগুরা পবিস	০১৭৬৯-৪০০০৪৬
আবু বকর শিবলী সিনিয়র জেনারেল ম্যানেজার যশোর পবিস-১	০১৭৬৯-৪০০০৩৬
প্রকৌঃ মনোহর কুমার বিশ্বাস সিনিয়র জেনারেল ম্যানেজার যশোর পবিস-২	০১৭৬৯-৪০০০৩৭
জিয়াউর রহমান জেনারেল ম্যানেজার সাতক্ষীরা পবিস	০১৭৬৯-৪০০০৭২
মুহাম্মদ নুরুল হোসাইন জেনারেল ম্যানেজার বাগেরহাট পবিস	০১৭৬৯-৪০০০১১
মোঃ আবুল হাসান জেনারেল ম্যানেজার ফরিদপুর পবিস	০১৭৬৯-৪০০০২৮
মোহাম্মদ জোনাব আলী জেনারেল ম্যানেজার মাদারীপুর পবিস	০১৭৬৯-৪০০০৪৫
মোঃ হাদিউজ্জামান জেনারেল ম্যানেজার গোপালগঞ্জ পবিস	০১৭৬৯-৪০০০৩২
মোঃ জুলফিকার রহমান জেনারেল ম্যানেজার শরীয়তপুর পবিস	০১৭৬৯-৪০০০৭১
মোঃ মফিজুর রহমান জেনারেল ম্যানেজার রাজবাড়ী পবিস	০১৭৬৯-৪০০০৬৭
মোঃ জিল্লুর রহমান জেনারেল ম্যানেজার খুলনা পবিস	০১৭৬৯-৪০০০৪০

