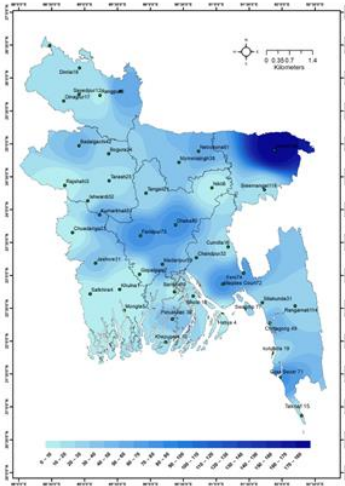


No: 23.09.0000.035.51.011.23.32

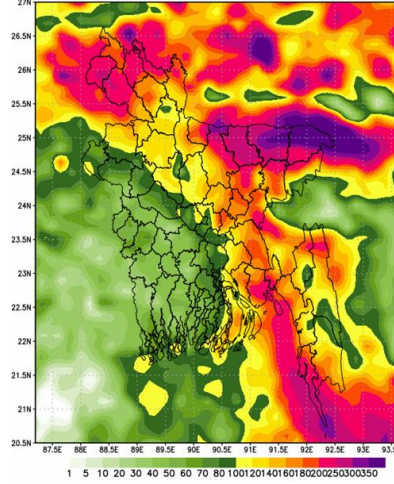
Issue date: ৮ ভাদ্র ১৪৩০
 23 August 2023

Agrometeorological Weather Forecast for the period: 23.08.2023 to 30.08.2023

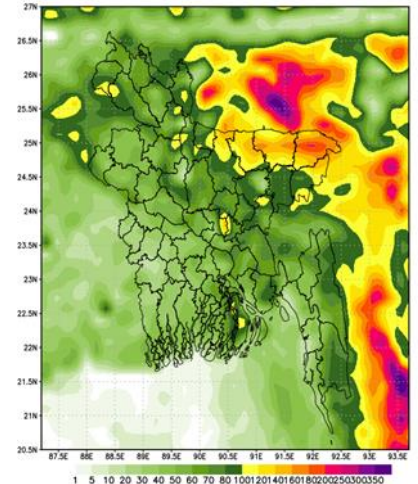
Spatial distribution of Rainfall (mm)
 Period (15-08-2023 to 21-08-2023)



Accumulated Rainfall (mm) forecast Period
 (WRF model) 23-08-2023 to 30-08-2023



Extended outlook for accumulated Rainfall
 (mm) Period 31-08-2023 to 06-09-2023)



- Country average bright sunshine hour was 6.05 hours per day during last week.
- Country average free water loss was 3.53 mm per day during last week.

Agrometeorological Weather Forecast for the period: 23.08.2023 to 30.08.2023

Bright sunshine hour is likely to be from 3.00 to 5.00 hours per day during this period.
 Average free water loss is likely to be from 2.00 to 4.00 mm per day during this period.

- Light to moderate rain /thundershowers accompanied by temporary gusty wind may occur at most places over Rangpur, Mymensingh, Sylhet & Chattogram divisions and at many places elsewhere over the country with a chance of heavy to very heavy falls at places over Rangpur, Mymensingh, Sylhet & Chattogram divisions during this period. Rainfall activity may decrease during the end of this month.
- Day and night temperature may fall slightly during this period.

(Dr. Md. Shameem Hassan Bhuiyan)

Meteorologist

For Director

Phone: 0241025713 (Office)

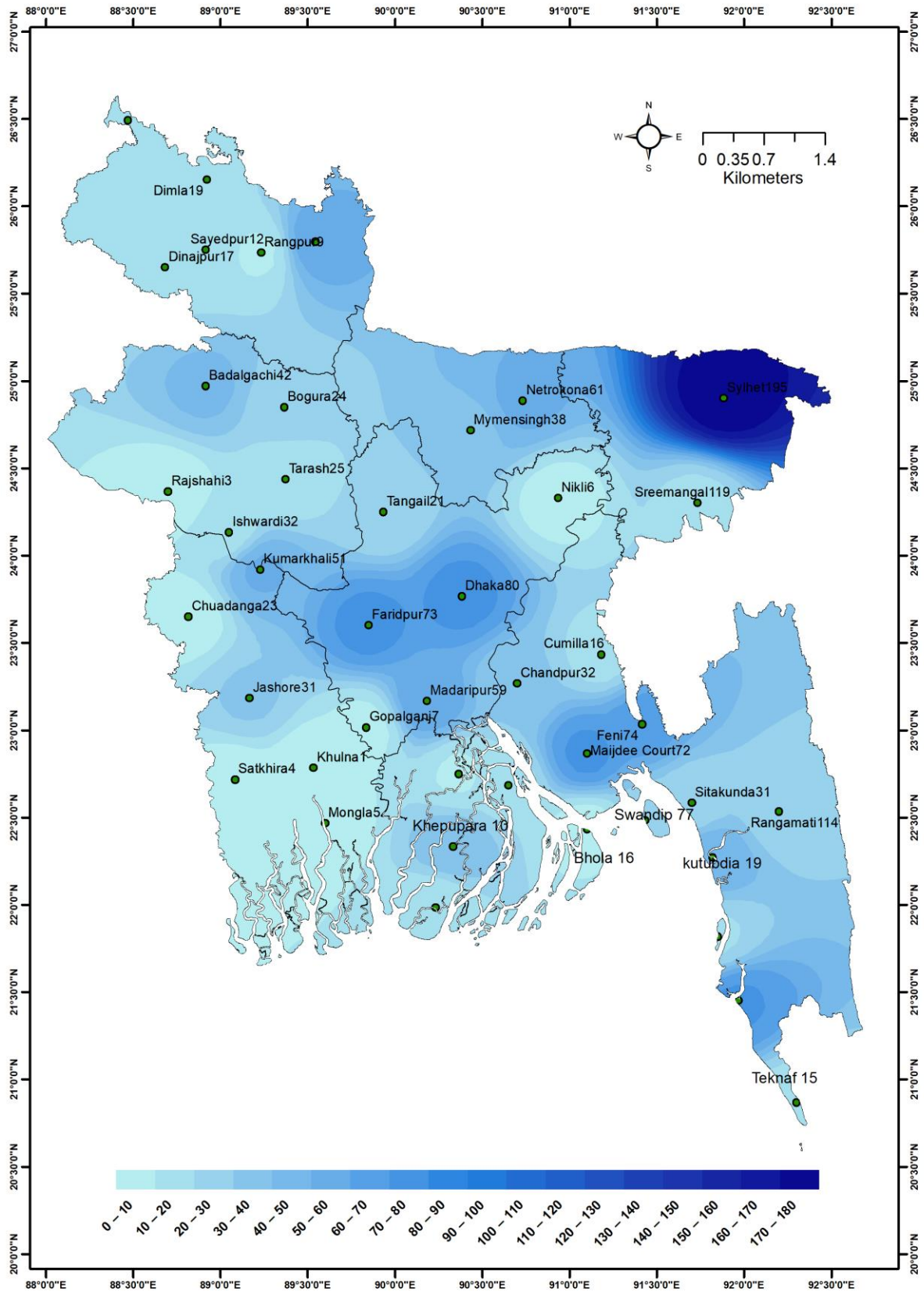
Rain Category	Coverage Area
Light: 1 - 10 mm/day	At one or two places: 1 -25%
Moderate: 11 - 22 mm/day	At a few places: 26 - 50%
Moderately heavy: 23-43 mm/day	At many places: 51 - 75%
Heavy: 44-88mm/day	At most places: 76 - 100%
Very heavy: >88 mm/day	

Weather Description Period: 15.08.2023 to 22.08.2023

Observed Weather Parameter:

Name of the Divisions	Name of the Stations	Total Rainfall in (mm)	Normal Rainfall in (mm)	Deviation in %	Total Rainy days	Average Max Humidity in %	Average Min Humidity in %	Average Max. temp in °C	Average Normal Max. temp in °C	Average Min. temp in °C	Average Normal Min. temp in °C
Dhaka	Dhaka	80	89	-10	5	92	62	34.1	32.1	27.4	26.4
	Tangail	21	83	-75	3	90	62	34.6	32.3	25.97	25.9
	Faridpur	73	83	-12	4	95	62	34.9	31.8	26.8	26.3
	Madaripur	59	106	-44	3	96	68	33.9	31.8	26.93	25.2
	Gopalganj	7	**	***	3	95	66	34.11	**	26.81	**
	Nikli	6	**	***	2	**	**	34.17	**	26.41	**
Mymensingh	Mymensingh	38	107	-64	4	94	67	34.0	31.5	27.46	25.7
	Netrokona	61	**	***	4	93	68	33.4	**	27.19	**
Rajshahi	Rajshahi	3	89	-97	1	97	60	35.5	32.6	27.16	25.7
	Ishurdi	32	72	-56	2	**	**	35.7	32.5	26.8	26.1
	Bogura	24	91	-74	2	95	55	34.6	32.4	27.5	26.3
	Badalgachhi	42	**	***	1	95	62	34.6	**	27.4	**
	Tarash	25	**	***	2	92	80	34.0	**	27.57	**
Rangpur	Rangpur	9	113	-92	3	93	58	35.3	31.6	27.63	25.7
	Dinajpur	17	125	-86	2	94	61	35.1	32.0	27.54	25.9
	Sayedpur	12	**	***	2	92	59	35.5	**	27.86	**
	Tetulia	12	**	***	3	95	62	33.53	**	26.63	**
	Dimla	19	**	***	4	96	65	34.4	**	27.97	**
	Rajarhat	57	**	***	3	95	61	34.8	**	27.39	**
Khulna	Khulna	1	77	-99	1	94	63	34.3	32.3	27.39	26.4
	Mongla	5	**	***	3	96	65	35.01	**	27.2	**
	Satkhira	4	88	-95	2	92	65	33.7	32.3	27.6	26.2
	Jashore	31	74	-58	4	**	**	35.1	32.7	27.0	26.0
	Chua danga	23	61	-62	3	96	65	35.2	33.2	26.99	26.2
	Kumarkhali	51	**	***	3	**	**	34.29	**	27.04	**
Chattogram	Chattogram	49	126	-61	2	96	73	33.2	31.4	26.73	25.2
	Sandwip	77	204	-62	5	97	59	32.9	30.6	26.67	25.6
	Sitakunda	31	198	-84	2	**	**	33.34	31.2	26.21	25.4
	Rangamati	114	135	-16	4	**	**	33.26	31.7	25.51	24.8
	Cumilla	16	103	-84	3	**	**	33.07	31.6	26.73	25.6
	Chandpur	32	97	-67	5	**	**	34.26	31.8	27.16	26.1
	M.Court	72	174	-59	5	96	68	33.1	31.2	26.9	25.7
	Feni	74	152	-51	3	80	62	33.8	31.2	26.31	25.2
	Hatiya	4	163	-98	1	98	74	32.5	30.5	27.03	25.5
	Cox's Bazar	71	182	-61	4	95	71	32.2	30.8	26.1	25.3
	Kutubdia	19	152	-88	4	**	**	32.64	30.8	24.99	25.6
Teknaf	15	261	-94	2	**	**	31.76	30.4	26.2	25.1	
Sylhet	Sylhet	195	182	7	4	97	68	33.6	31.9	26.6	25.2
	Srimongal	119	93	28	4	96	66	34.3	32.2	26.4	24.5
Barishal	Barishal	9	103	-91	3	**	**	33.7	31.5	27.03	25.8
	Patuakhali	38	136	-72	5	98	79	33.8	31.4	27.13	26.1
	Khepupara	10	140	-93	3	97	74	33.5	31.0	27.29	26.0
	Bhola	16	125	-87	3	97	69	33.7	31.3	26.6	26.1

Spatial distribution of Rainfall (mm), Period (15-08-2023 to 21-08-2023)

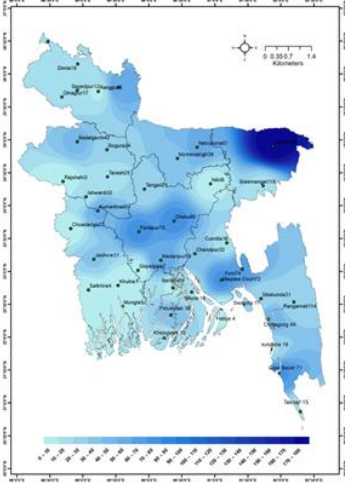


নম্বর: ২৩.০৯.০০০০.০৩৫.৫১.০১১.২৩.৩২

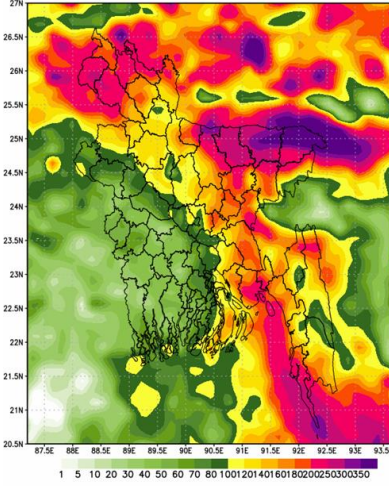
তারিখ: ৮ ভাদ্র ১৪৩০
২৩ আগস্ট ২০২৩ খ্রিঃ

কৃষি আবহাওয়ার পূর্বাভাসের সময়কাল: ২৩-০৮-২০২৩ থেকে ৩০-০৮-২০২৩ খ্রিঃ

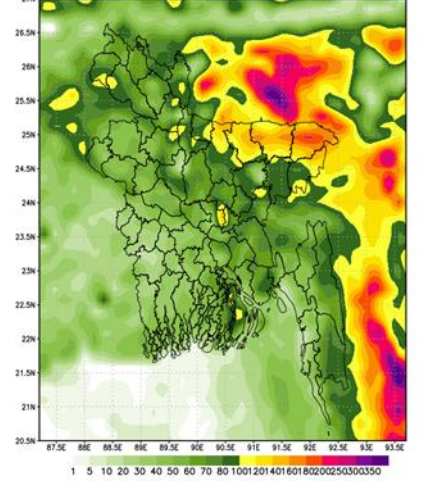
Spatial distribution of Rainfall (mm)
Period (15-08-2023 to 21-08-2023)



Accumulated Rainfall (mm) forecast Period
(WRF model) 23-08-2023 to 30-08-2023



Extended outlook for accumulated Rainfall
(mm) Period 31-08-2023 to 06-09-2023)



- গত সপ্তাহে দেশের দৈনিক উজ্জ্বল সূর্যকিরণ কালের গড় ৬.০৫ ঘন্টা ছিল ।
- গত সপ্তাহে দেশের দৈনিক বাষ্পীভবনের গড় ৩.৫৩ মিঃ মিঃ ছিল ।

কৃষি আবহাওয়া পূর্বাভাসঃ ২৩-০৮-২০২৩ থেকে ৩০-০৮-২০২৩ খ্রিঃ পর্যন্ত ।

এ সপ্তাহে দৈনিক উজ্জ্বল সূর্য কিরণ কাল ৩.০০ থেকে ৫.০০ ঘন্টার মধ্যে থাকতে পারে ।
এ সপ্তাহে বাষ্পীভবনের দৈনিক গড় মি.মি ২.০০ থেকে ৪.০০ মি.মি. থাকতে পারে ।

- এ সময় রংপুর, ময়মনসিংহ, সিলেট ও চট্টগ্রাম বিভাগের অধিকাংশ স্থানে এবং দেশের অন্যত্র অনেক স্থানে অস্থায়ী দমকা ও ঝড়োহাওয়ার সাথে বিজলী চমকানোসহ হালকা থেকে মাঝারি ধরণের বৃষ্টি/বজ্রসহ বৃষ্টি হতে পারে সেই সাথে উক্ত বিভাগসমূহে ভারী থেকে অতি ভারী বৃষ্টির সম্ভবনা রয়েছে । এ মাসের শেষের দিকে বৃষ্টিপাতের পরিমাণ কমতে পারে ।
- এ সময় সারা দেশের দিন ও রাতের তাপমাত্রা সামান্য কমতে পারে ।

(ড. মোঃ শামীম হাসান ভূইয়া)
আবহাওয়াবিদ
পরিচালকের পক্ষে
টেলিফোন: ০২-৪৮১২১৪৮৭

বৃষ্টিপাতের শ্রেণী	বৃষ্টিপাতের আওতাভুক্ত এলাকা
হালকা: ১-১০ মিঃমিঃ/২৪ ঘন্টা মাঝারি ধরণের: ১১-২২ মিঃমিঃ/২৪ ঘন্টা মাঝারি ধরণের ভারি: ২৩-৪৩ মিঃমিঃ/২৪ ঘন্টা ভারি: ৪৪-৮৮ মিঃমিঃ/২৪ ঘন্টা অতি ভারি: >৮৮ মিঃমিঃ/২৪ ঘন্টা	দু-এক স্থানে : ১-২৫% কিছু কিছু স্থানে : ২৬-৫০% অনেক স্থানে : ৫১-৭৫% অধিকাংশ স্থানে : ৭৬-১০০%

আবহাওয়া বিবরণীসমূহ ১৫-০৮-২০২৩ থেকে ২১-০৮-২০২৩ খ্রিঃ

Rainfall analysis and average temperature: -

বিভাগের নাম	স্টেশনের নাম	মোট বৃষ্টিপাত (মিঃমিঃ)	স্বাভাবিক বৃষ্টিপাত (মিঃমিঃ)	বিচ্যুতি (%)	মোট বৃষ্টিপাতে র দিন	সর্বোচ্চ গড় আর্দ্রতা (%)	সর্বোনিম্ন আর্দ্রতা (%)	গড় সর্বোচ্চ তাপমাত্রা (ডিগ্রী সেঃ)	গড় স্বাভাবিক তাপমাত্রা (ডিগ্রী সেঃ)	সর্বনিম্ন গড় তাপমাত্রা (ডিগ্রী সেঃ)	সর্বনিম্ন স্বাভাবিক গড় তাপমাত্রা (ডিগ্রী সেঃ)
ঢাকা	ঢাকা	৮০	৮৯	-১০	৫	৯২	৬২	৩৪.১	৩২.১	২৭.৪	২৬.৪
	টাঙ্গাইল	২১	৮৩	-৭৫	৩	৯০	৬২	৩৪.৬	৩২.৩	২৫.৯৭১৪	২৫.৯
	ফরিদপুর	৭৩	৮৩	-১২	৪	৯৫	৬২	৩৪.৯	৩১.৮	২৬.৮	২৬.৩
	মাদারীপুর	৫৯	১০৬	-৪৪	৩	৯৬	৬৮	৩৩.৯	৩১.৮	২৬.৯২৮৬	২৫.২
	গোপালগঞ্জ	৭	**	***	৩	৯৫	৬৬	৩৪.১১৪২৯	**	২৬.৮১৪৩	**
	নিকলী	৬	**	***	২	**	**	৩৪.১৭১৪৩	**	২৬.৪১৪৩	**
ময়মনসিংহ	ময়মনসিংহ	৩৮	১০৭	-৬৪	৪	৯৪	৬৭	৩৪.০	৩১.৫	২৭.৪৫১	২৫.৭
	নেত্রকোনা	৬১	**	***	৪	৯৩	৬৮	৩৩.৪	**	২৭.১৮৫৭	**
রাজশাহী	রাজশাহী	৩	৮৯	-৯৭	১	৯৭	৬০	৩৫.৫	৩২.৬	২৭.১৫৭১	২৫.৭
	ঈশ্বরদী	৩২	৭২	-৫৬	২	**	**	৩৫.৭	৩২.৫	২৬.৮	২৬.১
	বগুড়া	২৪	৯১	-৭৪	২	৯৫	৫৫	৩৪.৬	৩২.৪	২৭.৫	২৬.৩
	বদলগাছী	৪২	**	***	১	৯৫	৬২	৩৪.৬	**	২৭.৪	**
	তাড়াশ	২৫	**	***	২	৯২	৮০	৩৪.০	**	২৭.৫৬৬৭	**
রংপুর	রংপুর	৯	১১৩	-৯২	৩	৯৩	৫৮	৩৫.৩	৩১.৬	২৭.৬২৮৬	২৫.৭
	দিনাজপুর	১৭	১২৫	-৮৬	২	৯৪	৬১	৩৫.১	৩২.০	২৭.৫৪২৯	২৫.৯
	সৈয়দপুর	১২	**	***	২	৯২	৫৯	৩৫.৫	**	২৭.৮৫৭১	**
	তেঁতুলিয়া	১২	**	***	৩	৯৫	৬২	৩৩.৫২৮৫৭	**	২৬.৬২৮৬	**
	ডিমলা	১৯	**	***	৪	৯৬	৬৫	৩৪.৪	**	২৭.৯৭১৪	**
	রাজারহাট	৫৭	**	***	৩	৯৫	৬১	৩৪.৮	**	২৭.৩৮৫৭	**
খুলনা	খুলনা	১	৭৭	-৯৯	১	৯৪	৬৩	৩৪.৩	৩২.৩	২৭.৩৮৫৭	২৬.৪
	মংলা	৫	**	***	৩	৯৬	৬৫	৩৫.০১৪২৯	**	২৭.২	**
	সাতক্ষীরা	৪	৮৮	-৯৫	২	৯২	৬৫	৩৩.৭	৩২.৩	২৭.৬	২৬.২
	যশোর	৩১	৭৪	-৫৮	৪	**	**	৩৫.১	৩২.৭	২৭.০	২৬.০
	চুয়াডাঙ্গা	২৩	৬১	-৬২	৩	৯৬	৬৫	৩৫.২	৩৩.২	২৬.৯৮৫৭	২৬.২
	কুমারখালী	৫১	**	***	৩	**	**	৩৪.২৮৫৭১	**	২৭.০৪২৯	**
চট্টগ্রাম	চট্টগ্রাম	৪৯	১২৬	-৬১	২	৯৬	৭৩	৩৩.২	৩১.৪	২৬.৭২৮৬	২৫.২
	সন্দ্বীপ	৭৭	২০৪	-৬২	৫	৯৭	৫৯	৩২.৯	৩০.৬	২৬.৬৭১৪	২৫.৬
	সীতাকুণ্ড	৩১	১৯৮	-৮৪	২	**	**	৩৩.৩৪২৮৬	৩১.২	২৬.২১৪৩	২৫.৪
	রাঙ্গামাটি	১১৪	১৩৫	-১৬	৪	**	**	৩৩.২৫৭১৪	৩১.৭	২৫.৫১৪৩	২৪.৮
	কুমিল্লা	১৬	১০৩	-৮৪	৩	**	**	৩৩.০৭১৪৩	৩১.৬	২৬.৭২৮৬	২৫.৬
	চাঁদপুর	৩২	৯৭	-৬৭	৫	**	**	৩৪.২৫৭১৪	৩১.৮	২৭.১৫৭১	২৬.১
	মাইজদীকোর্ট	৭২	১৭৪	-৫৯	৫	৯৬	৬৮	৩৩.১	৩১.২	২৬.৯	২৫.৭
	ফেনী	৭৪	১৫২	-৫১	৩	৮০	৬২	৩৩.৮	৩১.২	২৬.৩১৪৩	২৫.২
	হাতিয়া	৪	১৬৩	-৯৮	১	৯৮	৭৪	৩২.৫	৩০.৫	২৭.০২৮৬	২৫.৫
	কক্সবাজার	৭১	১৮২	-৬১	৪	৯৫	৭১	৩২.২	৩০.৮	২৬.১	২৫.৩
	কুতুবদিয়া	১৯	১৫২	-৮৮	৪	**	**	৩২.৬৪২৮৬	৩০.৮	২৪.৯৮৫৭	২৫.৬
	টেকনাফ	১৫	২৬১	-৯৪	২	**	**	৩১.৭৫৭১৪	৩০.৪	২৬.২	২৫.১
সিলেট	সিলেট	১৯৫	১৮২	৭	৪	৯৭	৬৮	৩৩.৬	৩১.৯	২৬.৬	২৫.২
	শ্রীমঙ্গল	১১৯	৯৩	২৮	৪	৯৬	৬৬	৩৪.৩	৩২.২	২৬.৪	২৪.৫
বরিশাল	বরিশাল	৯	১০৩	-৯১	৩	**	**	৩৩.৭	৩১.৫	২৭.০২৮৬	২৫.৮
	পটুয়াখালী	৩৮	১৩৬	-৭২	৫	৯৮	৭৯	৩৩.৮	৩১.৪	২৭.১২৮৬	২৬.১
	খোপুড়া	১০	১৪০	-৯৩	৩	৯৭	৭৪	৩৩.৫	৩১.০	২৭.২৮৫৭	২৬.০
	ভোলা	১৬	১২৫	-৮৭	৩	৯৭	৬৯	৩৩.৭	৩১.৩	২৬.৬	২৬.১

Analyses contained in this bulletin are based on preliminary data. ** Data not received ***Deviation N/A

Spatial distribution of Rainfall (mm), Period (15-08-2023 to 21-08-2023)

