

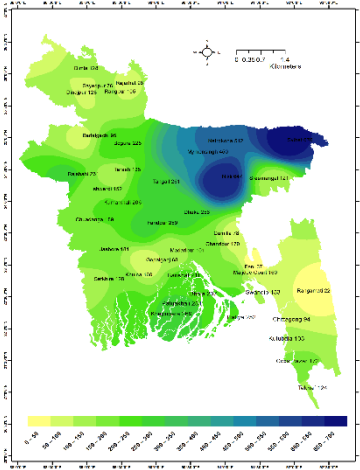
**Government of the People's Republic of Bangladesh**  
**Bangladesh Meteorological Department**  
**(Agro-meteorology Division)**  
**Meteorological Complex, E-24,**  
**Agargaon, Dhaka-1207.**  
[www.bmd.gov.bd](http://www.bmd.gov.bd)

No: 23.09.0000.035.51.011.23.38

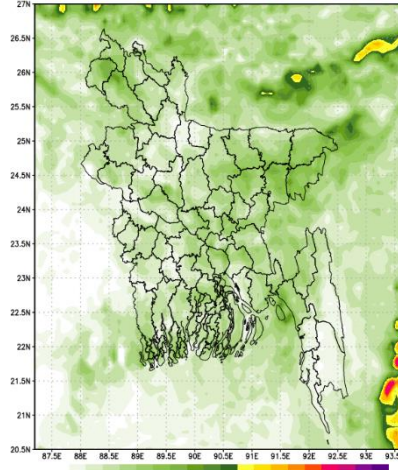
Issue date: ২৩ আশ্বিন ১৪৩০  
 08 October 2023

**Agrometeorological Weather Forecast for the period: 08.10.2023 to 14.10.2023**

Spatial distribution of Rainfall (mm)  
 Period (01-10-2023 to 07-10-2023)



Accumulated Rainfall (mm) forecast Period  
 (WRF model) (08-10-2023 to 14-10-2023)



Extended outlook for accumulated Rainfall  
 (mm) Period (15-10-2023 to 21-10-2023)

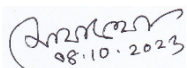
- Country average bright sunshine hour was 2.63 hours per day during last week.
- Country average free water loss was 2.13 mm per day during last week.

**Agrometeorological Weather Forecast for the period: 08.10.2023 to 14.10.2023**

Bright sunshine hour is likely to be from 5.00 to 7.00 hours per day during this period.  
 Average free water loss is likely to be from 2.50 to 4.50 mm per day during this period.

- Light to moderate rain/thunder showers accompanied by temporary gusty wind is likely to occur at many places over Sylhet & Mymensingh divisions and at one or two places elsewhere over the country during first half of this period (8-11 October).
- Light to moderate rain/thunder showers accompanied by temporary gusty wind is likely to occur at many places over Chattogram & Barishal divisions, at one or two places over Sylhet division with moderately heavy to heavy falls at places over Chattogram division and weather may remain mainly dry with temporary partly cloudy sky elsewhere over the country during second half of this period.
- Day temperature is likely to be range  $31 \pm 2$  °C and night temperature is likely to be range  $24 \pm 2$  °C during this period.

Rain Category	Coverage Area
<b>Light: 1 - 10 mm/day</b>	<b>At one or two places: 1 - 25%</b>
<b>Moderate: 11 - 22 mm/day</b>	<b>At a few places: 26 - 50%</b>
<b>Moderately heavy: 23-43 mm/day</b>	<b>At many places: 51 - 75%</b>
<b>Heavy: 44-88mm/day</b>	<b>At most places: 76 - 100%</b>
<b>Very heavy: &gt;88 mm/day</b>	

  
 (Muhammad Arif Hossain)  
 Meteorologist  
 For Director  
 Phone: 0241025713 (Office)

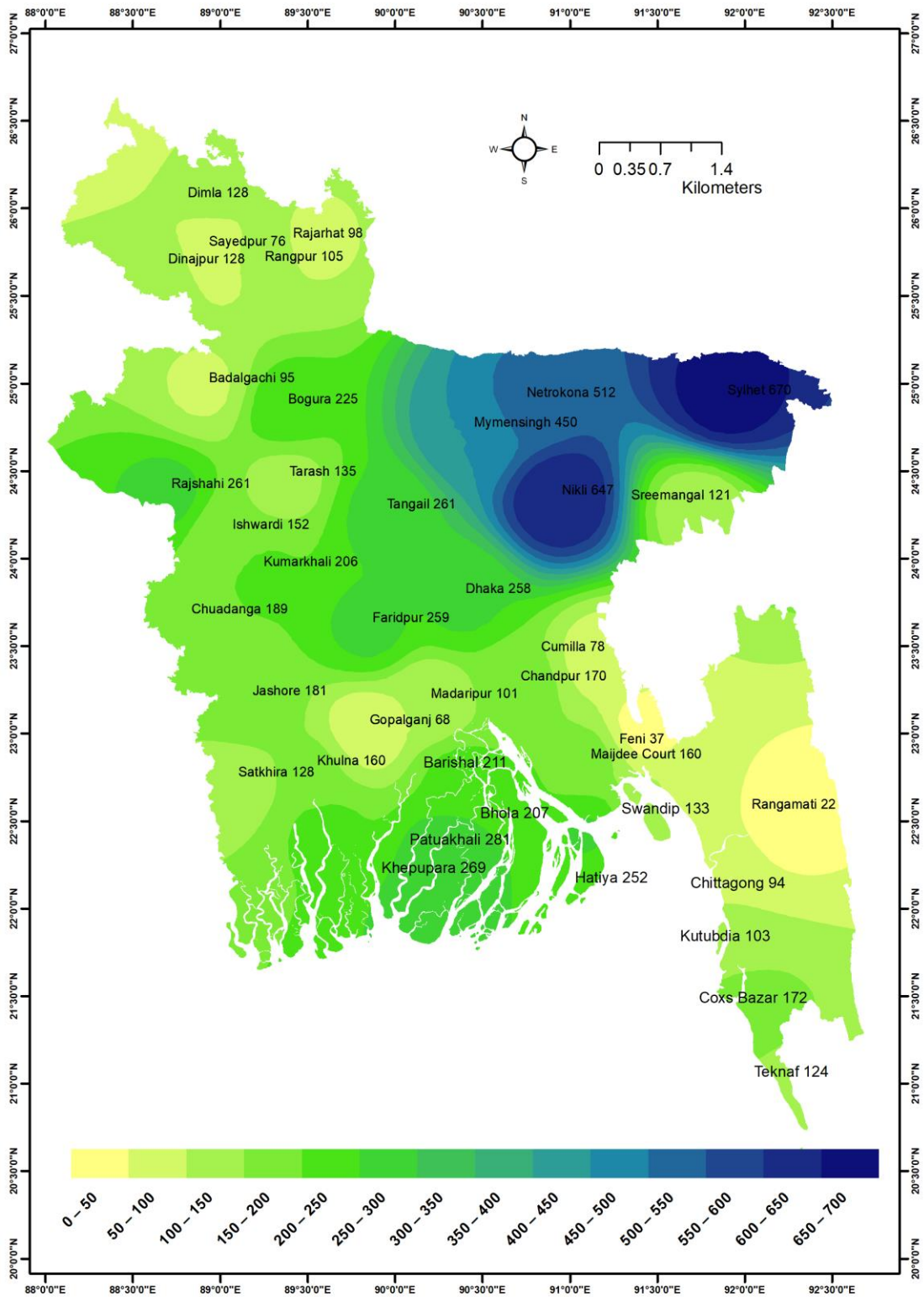
**Weather Description Period: 01.10.2023 to 07.10.2023**

*Observed Weather Parameter:*

Name of the Divisions	Name of the Stations	Total Rainfall in (mm)	Normal Rainfall in (mm)	Deviation in %	Total Rainy days	Average Max Humidity in %	Average Min Humidity in %	Average Max. temp in °C	Average Normal Max. temp in	Average Min. temp in °C	Average Normal Min. temp in
<b>Dhaka</b>	Dhaka	258	44	#####	7	93	71	31.4	32.51	#####	25.56
	Tangail	255	45	466.7	7	94	75	31.1	32.67	#####	25.09
	Faridpur	258	38	578.9	6	96	80	31.1	32.41	#####	25.51
	Madaripur	105	39	169.2	7	96	82	31.2	32.69	#####	25.49
	Gopalganj	68	29	***	4	97	82	30.5	33.11	25.3	25.1
	Nikli	630	**	***	5	95	79	31.3	**	#####	**
<b>Mymensingh</b>	Mymensingh	472	63	649.2	7	97	82	29.9	31.94	#####	24.99
	Netrokona	516	25	***	6	96	77	29.6	31.26	#####	25.33
<b>Rajshahi</b>	Rajshahi	260	41	534.1	5	99	79	31.1	32.8	#####	24.96
	Ishurdi	151	35	331.4	4	90	66	31	32.64	25.6	24.96
	Bogura	222	52	326.9	6	98	61	30.4	32.5	#####	25.11
	Badalgachhi	98	22	***	7	98	83	29.6	32.46	#####	24.57
	Tarash	171	64	***	7	97	65	30.4	32.87	#####	25.69
<b>Rangpur</b>	Rangpur	94	61	54.1	6	97	79	30	31.71	#####	24.66
	Dinajpur	135	57	136.8	6	96	76	30	31.93	#####	24.44
	Sayedpur	75	52	***	5	93	76	31.3	32.29	#####	24.6
	Tetulia	84	**	***	6	95	74	30.4	**	#####	**
	Dimla	134	28	***	4	95	79	30.1	31.9	#####	24.67
	Rajarhat	90	44	***	5	97	80	29.7	31.99	#####	24.39
<b>Khulna</b>	Khulna	165	35	371.4	7	97	81	30.3	32.87	#####	25.61
	Mongla	250	43	***	7	98	83	31.1	32.43	#####	25.66
	Satkhira	128	37	245.9	6	96	80	30.7	32.84	#####	25.39
	Jashore	**	41	#####	**	**	**	**	33.34	**	24.94
	Chuadanga	195	45	333.3	5	96	76	31.2	33.21	#####	25.04
	Kumarkhali	206	32	***	4	98	66	31	33.17	#####	25.67
<b>Chattogram</b>	Chattogram	117	75	56	7	98	78	31.8	31.91	#####	24.97
	Sandwip	224	77	190.9	5	98	79	31.2	31.69	#####	25.26
	Sitakunda	**	71	***	**	**	**	**	32.54	**	24.77
	Rangamati	22	57	-61.4	6	87	76	31.9	32.39	#####	24.17
	Cumilla	78	52	50	7	94	75	30.3	32.26	#####	24.9
	Chandpur	173	48	260.4	6	99	80	31.6	32.36	#####	25.59
	M. Court	160	54	196.3	6	97	81	30.1	32.09	#####	25.64
	Feni	77	55	40	5	95	70	31.7	32.06	#####	24.79
	Hatiya	252	84	200	5	99	83	30.4	31.44	22.2	25.33
	Cox's Bazar	172	69	149.3	6	97	78	31.7	31.99	#####	24.94
	Kutubdia	**	75	***	**	**	**	**	31.76	**	25.41
	Teknaf	**	73	#####	**	**	**	**	31.51	**	24.96
<b>Sylhet</b>	Sylhet	670	78	759	7	97	75	30.7	31.9	#####	24.34
	Srimongal	120	55	118.2	6	96	77	31.9	32.23	25.5	23.91
<b>Barishal</b>	Barishal	212	43	393	7	100	84	30.4	32.23	#####	25.17
	Patuakhali	280	63	344.4	6	99	81	31.3	32.11	#####	25.2
	Khepupara	98	73	#####	7	98	83	29.6	31.8	#####	25.41
	Bhola	215	42	411.9	6	98	81	31.6	32.14	#####	25.34

Analyses contained in this bulletin are based on preliminary data. \*\* Data not received \*\*\*Deviation

# Spatial distribution of Rainfall (mm), Period (01-10-2023 to 07-10-2023)



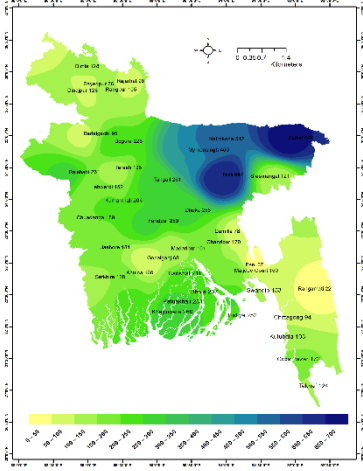
গণপ্রজাতন্ত্রী বাংলাদেশ সরকার  
বাংলাদেশ আবহাওয়া অধিদপ্তর  
কৃষি আবহাওয়া মহাশাখা  
আবহাওয়া ভবন, ই-২৪, আগারগাঁও, ঢাকা-১২০৭।  
[www.bmd.gov.bd](http://www.bmd.gov.bd)

নম্বর: ২৩.০৯.০০০০.০৩৫.৫১.০১১.২৩.৩৮

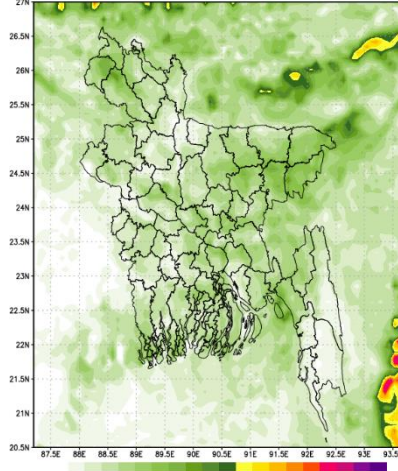
তারিখঃ ২৩ আশ্বিন ১৪৩০ ১০  
০৮ অক্টোবর ২০২৩ খ্রিঃ

**কৃষি আবহাওয়া পূর্বাভাসের সময়কাল: ০৮-১০-২০২৩ খ্রিঃ থেকে ১৪-১০-২০২৩ খ্রিঃ**

Spatial distribution of Rainfall (mm)  
Period (01-10-2023 to 07-10-2023)



Accumulated Rainfall (mm) forecast Period  
(WRF model) (08-10-2023 to 14-10-2023)



Extended outlook for accumulated Rainfall  
(mm) Period (15-10-2023 to 21-10-2023)

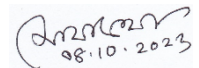
- গত সপ্তাহে দেশের দৈনিক উজ্জ্বল সূর্যকিরণ কাল-এর গড় ২.৬৩ ঘন্টা ছিল।
- গত সপ্তাহে দেশের দৈনিক বাষ্পীভবনের গড় ২.১৩ মি.মি. ছিল।

**কৃষি আবহাওয়া পূর্বাভাসঃ ০৮-১০-২০২৩ খ্রিঃ থেকে ১৪-১০-২০২৩ খ্রিঃ পর্যন্ত।**

এ সপ্তাহে দৈনিক উজ্জ্বল সূর্যকিরণ কাল ৫.০০ থেকে ৭.০০ ঘন্টার মধ্যে থাকতে পারে।  
এ সপ্তাহে বাষ্পীভবনের দৈনিক গড় ২.৫০ মি.মি. থেকে ৪.৫০ মি.মি. থাকতে পারে।

- এ সময়ের প্রথম দিকে (৮-১১ অক্টোবর) সিলেট ও ময়মনসিংহ বিভাগের অনেক স্থানে এবং দেশের দুই এক স্থানে অস্থায়ী দমকা হাওয়াসহ হালকা থেকে মাঝারি ধরনের বৃষ্টি/বজ্রসহ বৃষ্টি হতে পারে।
- চট্টগ্রাম ও বরিশাল বিভাগের অনেক স্থানে, সিলেট বিভাগের দুই এক স্থানে অস্থায়ী দমকা হাওয়াসহ হালকা থেকে মাঝারি ধরনের বৃষ্টি/বজ্রসহ বৃষ্টি হতে পারে। সেই সাথে চট্টগ্রাম বিভাগে মাঝারি ধরনের ভারি থেকে ভারি বৃষ্টিপাত হতে পারে এবং এ সময়ের শেষের দিকে দেশের অন্যান্য স্থানের আবহাওয়া প্রধানত শুষ্ক থাকতে পারে সেই সাথে আকাশে অস্থায়ী খন্ডিত মেঘ থাকতে পারে।

বৃষ্টিপাতের শ্রেণী	বৃষ্টিপাতের আওতাভুক্ত এলাকা
হালকা: ১-১০ মি.মি./২৪ ঘন্টা	দু-এক স্থানে: ১-২৫%
মাঝারি ধরনের: ১১-২২ মি.মি./২৪ ঘন্টা	কিছু কিছু স্থানে: ২৬-৫০%
মাঝারি ধরনের ভারি: ২৩-৪৩ মি.মি./২৪ ঘন্টা	অনেক স্থানে: ৫১-৭৫%
ভারি: ৪৪-৮৮ মি.মি./২৪ ঘন্টা	অধিকাংশ স্থানে: ৭৬-১০০%
অতি ভারি: >৮৮ মি.মি./২৪ ঘন্টা	

  
০৪.১০.২০২৩

(মুহম্মদ আরিফ হোসেন)  
আবহাওয়াবিদ  
পরিচালকের পক্ষে  
টেলিফোন: ০২-৪৮১২১৪৮৭

আবহাওয়া বিবরণীসমূহ ০১-১০-২০২৩ থেকে ০৭-১০-২০২৩ খ্রিঃ

Rainfall analysis and average temperature: -

বিভাগের নাম	স্টেশনেরনাম	মোট বৃষ্টিপাত (মিঃমিঃ)	স্বাভাবিক বৃষ্টিপাত (মিঃমিঃ)	বিচ্যুতি (%)	মোট বৃষ্টিপাতে র দিন	সর্বোচ্চ গড় আর্দ্রতা (%)	সর্বোচ্চ আর্দ্রতা (%)	গড় সর্বোচ্চ তাপমাত্রা (ডিগ্রী সেঃ)	গড় স্বাভাবিক তাপমাত্রা (ডিগ্রী সেঃ)	সর্বনিম্ন গড় তাপমাত্রা (ডিগ্রী সেঃ)	সর্বনিম্ন স্বাভাবিক গড় তাপমাত্রা (ডিগ্রী সেঃ)
ঢাকা	ঢাকা	২৫৮	৪৪	#জউঋ!	৭	৯৩	৭১	৩১.৪	৩২.৫১	২৬.৫০০	২৫.৫৫৭
	টাঙ্গাইল	২৫৫	৪৫	৪৬৬.৬৬৭	৭	৯৪	৭৫	৩১.১	৩২.৬৭	২৪.৩০০	২৫.০৮৬
	ফরিদপুর	২৫৮	৩৮	৫৭৮.৯৪৭	৬	৯৬	৮০	৩১.১	৩২.৪১	২৬.০০০	২৫.৫১৪
	মাদারীপুর	১০৫	৩৯	১৬৯.২৩১	৭	৯৬	৮২	৩১.২	৩২.৬৯	২৫.৮০০	২৫.৪৮৬
	গোপালগঞ্জ	৬৮	২৯	***	৪	৯৭	৮২	৩০.৫	৩৩.১১	২৫.৩	২৫.১
	নিকলী	৬৩০	**	***	৫	৯৫	৭৯	৩১.৩	**	২৪.৫০০	**
ময়মনসিংহ	ময়মনসিংহ	৪৭২	৬৩	৬৪৯.২০৬	৭	৯৭	৮২	২৯.৯	৩১.৯৪	২৫.৮০০	২৪.৯৮৬
	নেত্রকোনা	৫১৬	২৫	***	৬	৯৬	৭৭	২৯.৬	৩১.২৬	২৫.৬০০	২৫.৩২৯
রাজশাহী	রাজশাহী	২৬০	৪১	৫৩৪.১৪৬	৫	৯৯	৭৯	৩১.১	৩২.৮	২৫.৮০০	২৪.৯৫৭
	ঈশ্বরদী	১৫১	৩৫	৩৩১.৪২৯	৪	৯০	৬৬	৩১	৩২.৬৪	২৫.৬	২৪.৯৫৭
	বগুড়া	২২২	৫২	৩২৬.৯২৩	৬	৯৮	৬১	৩০.৪	৩২.৫	২৫.৭০০	২৫.১১৪
	বদলগাছী	৯৮	২২	***	৭	৯৮	৮৩	২৯.৬	৩২.৪৬	২৫.৫০০	২৪.৫৭১
	তাড়াশ	১৭১	৬৪	***	৭	৯৭	৬৫	৩০.৪	৩২.৮৭	২৬.৩০০	২৫.৬৮৬
রংপুর	রংপুর	৯৪	৬১	৫৪.০৯৮৪	৬	৯৭	৭৯	৩০	৩১.৭১	২৫.৭০০	২৪.৬৫৭
	দিনাজপুর	১৩৫	৫৭	১৩৬.৮৪২	৬	৯৬	৭৬	৩০	৩১.৯৩	২৫.৩০০	২৪.৪৪৩
	সৈয়দপুর	৭৫	৫২	***	৫	৯৩	৭৬	৩১.৩	৩২.২৯	২৫.২০০	২৪.৬
	তেঁতুলিয়া	৮৪	**	***	৬	৯৫	৭৪	৩০.৪	**	২৪.২০০	**
	ডিমালা	১৩৪	২৮	***	৪	৯৫	৭৯	৩০.১	৩১.৯	২৪.৯০০	২৪.৬৭১
	রাজারহাট	৯০	৪৪	***	৫	৯৭	৮০	২৯.৭	৩১.৯৯	২৫.৪০০	২৪.৩৮৬
খুলনা	খুলনা	১৬৫	৩৫	৩৭১.৪২৯	৭	৯৭	৮১	৩০.৩	৩২.৮৭	২৫.৮০০	২৫.৬১৪
	মংলা	২৫০	৪৩	***	৭	৯৮	৮৩	৩১.১	৩২.৪৩	২৫.৯০০	২৫.৬৫৭
	সাতক্ষীরা	১২৮	৩৭	২৪৫.৯৪৬	৬	৯৬	৮০	৩০.৭	৩২.৮৪	২৬.০০০	২৫.৩৮৬
	যশোর	**	৪১	#ঐঅখটউ!	**	**	**	**	৩৩.৩৪	**	২৪.৯৪৩
	চুয়াডাঙ্গা	১৯৫	৪৫	৩৩৩.৩৩৩	৫	৯৬	৭৬	৩১.২	৩৩.২১	২৬.০০০	২৫.০৪৩
	কুমারখালী	২০৬	৩২	***	৪	৯৮	৬৬	৩১	৩৩.১৭	২৫.৬০০	২৫.৬৭১
চট্টগ্রাম	চট্টগ্রাম	১১৭	৭৫	৫৬	৭	৯৮	৭৮	৩১.৮	৩১.৯১	২৬.০০০	২৪.৯৭১
	সন্দ্বীপ	২২৪	৭৭	১৯০.৯০৯	৫	৯৮	৭৯	৩১.২	৩১.৬৯	২৫.৪০০	২৫.২৫৭
	সীতাকুণ্ড	**	৭১	***	**	**	**	**	৩২.৫৪	**	২৪.৭৭১
	রাঙ্গামাটি	২২	৫৭	-৬১.৪০৩৫	৬	৮৭	৭৬	৩১.৯	৩২.৩৯	২৫.৩০০	২৪.১৭১
	কুমিল্লা	৭৮	৫২	৫০	৭	৯৪	৭৫	৩০.৩	৩২.২৬	২৫.৩০০	২৪.৯
	চাঁদপুর	১৭৩	৪৮	২৬০.৪১৭	৬	৯৯	৮০	৩১.৬	৩২.৩৬	২৬.০০০	২৫.৫৮৬
	মাইজদীকোর্ট	১৬০	৫৪	১৯৬.২৯৬	৬	৯৭	৮১	৩০.১	৩২.০৯	২৫.৯০০	২৫.৬৪৩
	ফেনী	৭৭	৫৫	৪০	৫	৯৫	৭০	৩১.৭	৩২.০৬	২৫.০০০	২৪.৭৮৬
	হাতিয়া	২৫২	৮৪	২০০	৫	৯৯	৮৩	৩০.৪	৩১.৪৪	২২.২	২৫.৩২৯
	কক্সবাজার	১৭২	৬৯	১৪৯.২৭৫	৬	৯৭	৭৮	৩১.৭	৩১.৯৯	২৫.৪০০	২৪.৯৪৩
	কুতুবদিয়া	**	৭৫	***	**	**	**	**	৩১.৭৬	**	২৫.৪১৪
	টেকনাফ	**	৭৩	#ঐঅখটউ!	**	**	**	**	৩১.৫১	**	২৪.৯৫৭
	সিলেট	সিলেট	৬৭০	৭৮	৭৫৮.৯৭৪	৭	৯৭	৭৫	৩০.৭	৩১.৯	২৫.১০০
শ্রীমঙ্গল		১২০	৫৫	১১৮.১৮২	৬	৯৬	৭৭	৩১.৯	৩২.২৩	২৫.৫	২৩.৯১৪
বরিশাল	বরিশাল	২১২	৪৩	৩৯৩.০২৩	৭	১০০	৮৪	৩০.৪	৩২.২৩	২৫.৮০০	২৫.১৭১
	পটুয়াখালী	২৮০	৬৩	৩৪৪.৪৪৪	৬	৯৯	৮১	৩১.৩	৩২.১১	২৬.৪০০	২৫.২
	খেপুপাড়া	৯৮	৭৩	#জউঋ!	৭	৯৮	৮৩	২৯.৬	৩১.৮	২৫.৫০০	২৫.৪১৪
	ভোলা	২১৫	৪২	৪১১.৯০৫	৬	৯৮	৮১	৩১.৬	৩২.১৪	২৫.৮০০	২৫.৩৪৩

Analyses contained in this bulletin are based on preliminary data. \*\* Data not received \*\*\*Deviation N/A



# Spatial distribution of Rainfall (mm), Period (01-10-2023 to 07-10-2023)

