

No: 23.09.0000.035.51.011.23.41

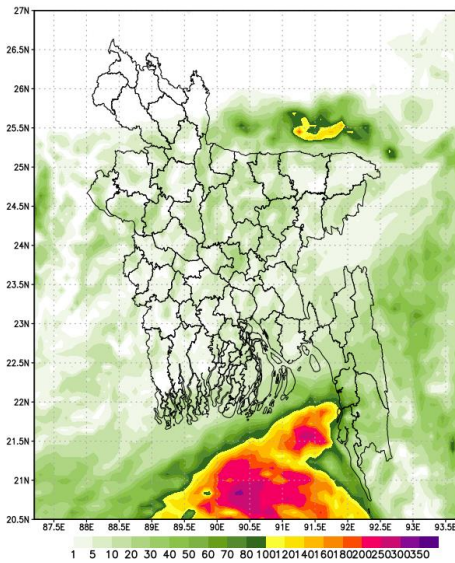
Issue date: ০৭ কার্তিক ১৪৩০  
23 October 2023

## Special Agrometeorological Bulletin Due to Cyclone HAMOON

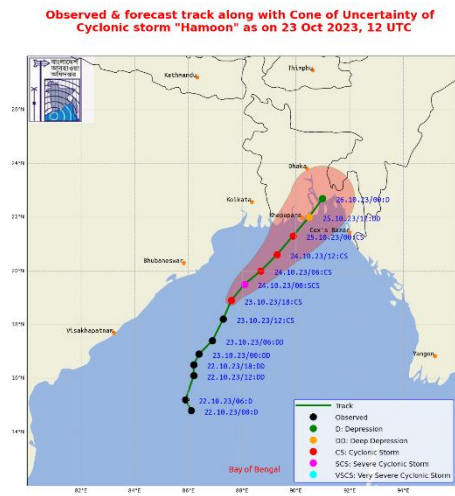
### Special Weather Forecast and Advisory for the Period of

**23.10.2023 to 26.10.2023**

Accumulated Rainfall (mm) (WRF Model)  
Forecast Period (23-10-2023 to 26-10-2023)



Observed and Forecast Track of  
Cyclone HAMOON



- The Depression over West central Bay and adjoining area moved north-northeastwards, intensified into a Deep Depression first and then into a Cyclonic storm "HAMOON" and lay over West central Bay and adjoining Northwest Bay (near LAT: 18.2°N, LON: 87.3°E) at 06 PM of 23.10.2023.
- Light to moderate rain/thunder showers accompanied by temporary gusty/squally wind is likely to occur at most places over Dhaka, Khulna, Barishal, Chattogram, Mymensingh, Sylhet divisions and at a few places over Rangpur & Rajshahi divisions with moderately heavy to very heavy falls at places over Dhaka, Khulna, Barishal & Chattogram divisions.
- Day and night temperature may fall by (1-3)°C over the country.
- All related Departments are requested to take necessary precautions related to heavy to very heavy rainfall/ Strong wind/ Storm Surge due to Cyclone HAMOON.

N.B: Visit BMD Website [www.bmd.gov.bd](http://www.bmd.gov.bd) for the updated Special-Weather-Bulletin Due Cyclone HAMOON.

(Muhammad Arif Hossain)  
Meteorologist  
For Director  
Phone: 0241025713 (Office)

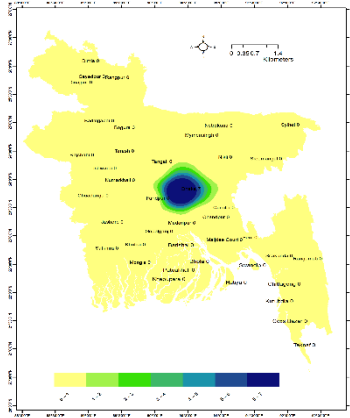
**Government of the People's Republic of Bangladesh**  
**Bangladesh Meteorological Department**  
**(Agro-meteorology Division)**  
**Meteorological Complex, E-24,**  
**Agargaon, Dhaka-1207.**  
[www.bmd.gov.bd](http://www.bmd.gov.bd)

No: 23.09.0000.035.51.011.23.40

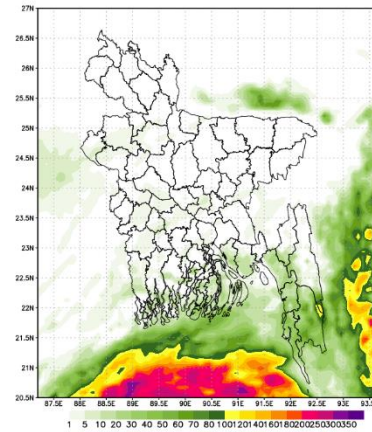
Issue date: ০৬ কার্তিক ১৪৩০  
 22 October 2023

**Agrometeorological Weather Forecast for the period: 22.10.2023 to 31.10.2023**

Spatial distribution of Rainfall (mm)  
 Period (15-10-2023 to 21-10-2023)



Accumulated Rainfall (mm) forecast Period  
 (WRF model) (22-10-2023 to 31-10-2023)



- Country average bright sunshine hour was 8.12 hours per day during last week.
- Country average free water loss was 3.41 mm per day during last week.

**Agrometeorological Weather Forecast for the period: 22.10.2023 to 31.10.2023**

Bright sunshine hour is likely to be from 5.50 to 7.50 hours per day during this period.  
 Average free water loss is likely to be from 2.50 to 4.50 mm per day during this period.

- The low-pressure area over southeast Bay and adjoining area concentrated into a Depression over west centre Bay and adjoining area (14.8° N, 86.1° E) at morning of 22 October 2023. It is likely to intensity further and move in a northeasterly direction.
- Light to moderate rain/thunder showers accompanied by temporary gusty/squally wind is likely to occur at most places over Khulna, Barisal, Chattogram, Dhaka, Sylhet & Mymensingh divisions at a few places over Rajshahi & Rangpur divisions with moderately heavy to very heavy falls at places over Khulna, Barisal, Chattogram, Dhaka, Sylhet & Mymensingh divisions during 1<sup>st</sup> half of this period.
- Weather may remain mainly dry with partly cloudy sky over the country during 2nd half of this period.
- Day temperature is likely to be range 30±2 °C and night temperature is likely to be range 21±2 °C during this period.

Rain Category	Coverage Area
Light: 1 - 10 mm/day	At one or two places: 1 -25%
Moderate: 11 - 22 mm/day	At a few places: 26 - 50%
Moderatelyheavy:23-43 mm/day	At many places: 51 - 75%
Heavy: 44-88mm/day	At most places: 76 - 100%
Very heavy: >88 mm/day	

*(Signature)*  
 (Muhammad Arif Hossain)  
 Meteorologist  
 For Director  
 Phone: 0241025713 (Office)

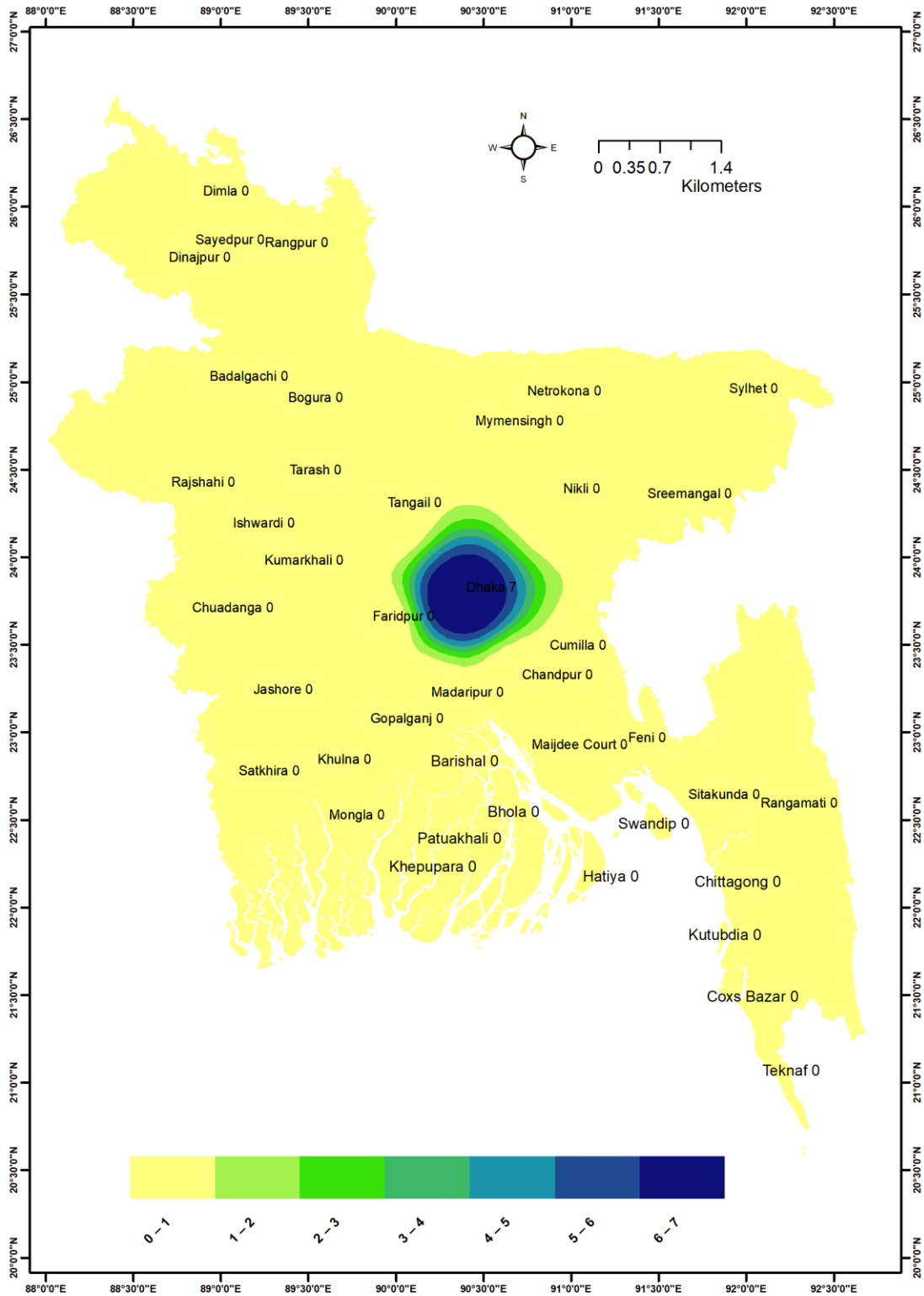
**Weather Description Period: 15.10.2023 to 21.10.2023**

*Observed Weather Parameter:*

Name of the Divisions	Name of the Stations	Total Rain fall in	Normal Rain fall	Deviation in %	Total Rainy days	Average Max Humidity in	Average Min Humidity	Average Max. temp in °C	Average Normal Max. temp in °C	Average Min. temp in °C	Average Normal Min. temp in
<b>Dhaka</b>	Dhaka	7	50	-86	1	90	39	33.3	32.0	24.90	24.1
	Tangail	0	30	-100	0	94	46	**	32.0	**	23.5
	Faridpur	0	39	-100	0	96	46	34	31.9	23.60	24.0
	Madaripur	0	40	-100	0	96	53	32.3	32.3	25.10	24.0
	Gopalganj	0	2	-100	0	95	50	32.7	32.9	23.10	24.2
	Nikli	0	**	***	0	**	**	**	**	**	**
<b>Mymensingh</b>	Mymensingh	0	41	-100	0	98	61	32.4	31.6	23.50	23.4
	Netrokona	0	6	-100	0	98	60	32.3	32.2	23.90	24.0
<b>Rajshahi</b>	Rajshahi	0	21	-100	0	100	54	32.5	31.9	22.20	22.9
	Ishurdi	0	25	-100	0	81	45	32.6	31.8	22.20	23.0
	Bogura	0	26	-100	0	95	43	32.8	32.2	23.80	23.4
	Badalgachhi	0	0	***	0	98	63	31.8	32.4	22.50	23.1
	Tarash	0	1	-100	0	**	**	**	33.1	**	24.6
<b>Rangpur</b>	Rangpur	0	37	-100	0	95	55	32.4	30.9	23.50	22.7
	Dinajpur	0	39	-100	0	95	57	32	31.2	21.90	22.3
	Sayedpur	0	33	-100	0	94	55	33.4	31.5	22.10	22.5
	Tetulia	0		***	0	98	50	31.9	***	20.10	***
	Dimla	0	0	***	0	98	59	23.4	32.1	21.90	22.5
	Rajarhat	0	0	***	0	97	62	31.6	32.3	22.30	22.5
<b>Khulna</b>	Khulna	0	36	-100	0	97	46	34.2	32.3	27.70	24.2
	Mongla	0	42	-100	0	**	**	**	31.9	**	24.6
	Satkhira	0	28	-100	0	95	48	34	32.4	25.00	23.8
	Jashore	0	28	-100	0	96	49	33.8	32.8	22.20	23.2
	Chuadanga	0	25	-100	0	96	48	33.4	32.5	22.10	23.3
	Kumarkhali	0	0	***	0	98	43	34	33.1	23.70	25.0
<b>Chattogram</b>	Chattogram	0	40	-100	0	**	**	**	31.9	**	24.4
	Sandwip	0	54	-100	0	99	58	34.3	31.7	21.40	24.5
	Sitakunda	0	52	-100	0	**	**	**	32.4	**	23.7
	Rangamati	0	39	-100	0	86	41	33.5	31.9	22.80	23.5
	Cumilla	0	31	-100	0	96	51	33.7	31.8	23.40	23.8
	Chandpur	0	34	-100	0	**	**	**	32.0	**	24.4
	M. Court	0	44	-100	0	96	50	32.8	31.8	25.20	24.8
	Feni	0	32	-100	0	95	43	33.8	31.8	22.40	23.8
	Hatiya	0	47	-100	0	**	**	**	31.5	**	24.6
	Cox's Bazar	0	50	-100	0	93	49	34.5	32.0	24.80	24.5
	Kutubdia	0	40	-100	0	**	**	**	31.7	**	24.6
	Teknaf	0	57	-100	0	**	**	**	31.7	**	24.4
	<b>Sylhet</b>	Sylhet	0	33	-100	0	95	56	32.8	31.8	22.90
Srimongal		0	37	-100	0	98	60	33	31.8	21.40	22.5
<b>Barishal</b>	Barishal	0	47	-100	0	100	53	33.5	31.9	23.20	23.8
	Patuakhali	0	41	-100	0	98	54	33.5	31.9	24.40	24.5
	Khepupara	0	57	-100	0	99	61	33.6	31.6	23.80	24.5
	Bhola	0	37	-100	0	98	55	33.8	32.0	23.70	24.1

Analyses contained in this bulletin are based on preliminary data. \*\* Data not received \*\*\*Deviation

## Spatial distribution of Rainfall (mm), Period (15-10-2023 to 21-10-2023)



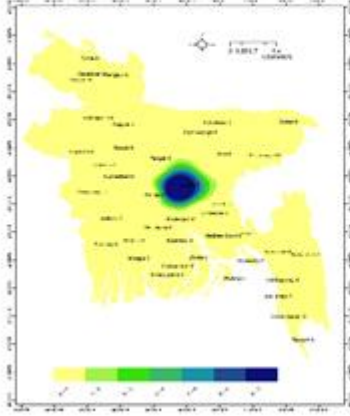
গণপ্রজাতন্ত্রী বাংলাদেশ সরকার  
বাংলাদেশ আবহাওয়া অধিদপ্তর  
কৃষি আবহাওয়া মহাশাখা  
আবহাওয়া ভবন, ই-২৪, আগারগাঁও, ঢাকা-১২০৭।  
[www.bmd.gov.bd](http://www.bmd.gov.bd)

নম্বর: ২৩.০৯.০০০০.০৩৫.৫১.০১১.২৩.৪০

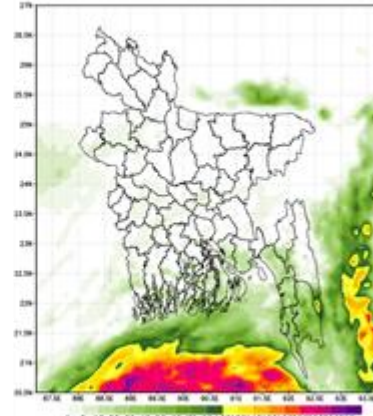
তারিখ: ০৬ কার্তিক ১৪৩০  
২২ অক্টোবর ২০২৩ খ্রিঃ

**কৃষি আবহাওয়া পূর্বাভাসের সময়কাল: ২২-১০-২০২৩ খ্রিঃ থেকে ৩১-১০-২০২৩ খ্রিঃ**

Spatial distribution of Rainfall (mm)  
Period (15-10-2023 to 21-10-2023)



Accumulated Rainfall (mm) forecast Period  
(WRF model) (22-10-2023 to 31-10-2023)



- গত সপ্তাহে দেশের দৈনিক উজ্জ্বল সূর্যকিরণ কাল-এর গড় ৮.১২ ঘন্টা ছিল।
- গত সপ্তাহে দেশের দৈনিক বাষ্পীভবনের গড় ৩.৪১ মি.মি. ছিল।

**কৃষি আবহাওয়া পূর্বাভাসঃ ২২-১০-২০২৩ খ্রিঃ থেকে ৩১-১০-২০২৩ খ্রিঃ পর্যন্ত।**

এ সপ্তাহে দৈনিক উজ্জ্বল সূর্যকিরণ কাল ৫.৫০ থেকে ৭.৫০ ঘন্টার মধ্যে থাকতে পারে।

এ সপ্তাহে বাষ্পীভবনের দৈনিক গড় ২.৫০ মি.মি. থেকে ৪.৫০ মি.মি. থাকতে পারে।

- দক্ষিণপূর্ব বঙ্গোপসাগর ও তৎসংলগ্ন এলাকায় অবস্থানরত লঘুচাপটি ঘনীভূত হয়ে ২২ অক্টোবর ২০২৩ তারিখ সকালে পশ্চিম মধ্য বঙ্গোপসাগর ও তৎসংলগ্ন এলাকায় ( ১৪.৮° N, ৮৬.১° E) নিম্নচাপে পরিণত হয়েছে। পরবর্তীতে এটি আরও ঘনীভূত হতে পারে এবং উত্তর-পূর্ব দিকে অগ্রসর হতে পারে।
- এই সময়ের প্রথমার্ধে খুলনা, বরিশাল, চট্টগ্রাম, ঢাকা, সিলেট ও ময়মনসিংহ বিভাগের অধিকাংশ স্থানে এবং রাজশাহী ও রংপুর বিভাগের কিছু কিছু স্থানে অস্থায়ী দমকা/ঝড়ো হাওয়াসহ হালকা থেকে মাঝারি ধরনের বৃষ্টি/বজ্রসহ বৃষ্টি হতে পারে। সেই সাথে খুলনা, বরিশাল, চট্টগ্রাম, ঢাকা, সিলেট ও ময়মনসিংহ বিভাগে মাঝারি ধরনের ভারী থেকে অতি ভারী বর্ষণ হতে পারে।
- এসময় দ্বিতীয়ার্ধে সারা দেশে আংশিক মেঘলা আকাশসহ আবহাওয়া প্রধানত শুষ্ক থাকতে পারে।
- এ সময় দিনের তাপমাত্রা ৩০±২° C এর মধ্যে এবং রাতের তাপমাত্রা ২১±২° C এর মধ্যে থাকতে পারে।

*(Signature)*

বৃষ্টিপাতের শ্রেণী	বৃষ্টিপাতের আওতাভুক্ত এলাকা
হালকা: ১-১০ মি.মি./২৪ ঘন্টা	দু-এক স্থানে: ১-২৫%
মাঝারি ধরনের: ১১-২২ মি.মি./২৪ ঘন্টা	কিছু কিছু স্থানে: ২৬-৫০%
মাঝারি ধরনের ভারী: ২৩-৪৩ মি.মি./২৪ ঘন্টা	অনেক স্থানে: ৫১-৭৫%

ভারী: ৪৪-৮৮ মি.মি./২৪ ঘন্টা অতি ভারী: >৮৮ মি.মি./২৪ ঘন্টা	অধিকাংশ স্থানে: ৭৬-১০০%
--	-------------------------

(মুহম্মদ আরিফ হোসেন)  
আবহাওয়াবিদ  
পরিচালকের পক্ষে  
টেলিফোন: ০২-৪৮১২১৪৮৭

আবহাওয়া বিবরণীসমূহ ১৫-১০-২০২৩ থেকে ২১-১০-২০২৩ খ্রিঃ  
Rainfall analysis and average temperature: -

বিভাগের নাম	স্টেশনের নাম	মোট বৃষ্টিপাত (মিঃমিঃ)	স্বাভাবিক বৃষ্টিপাত (মিঃমিঃ)	বিচ্যুতি (%)	মোট বৃষ্টিপাতে র দিন	সর্বোচ্চ গড় আর্দ্রতা (%)	সর্বনিম্ন আর্দ্রতা (%)	গড় সর্বোচ্চ তাপমাত্রা (ডিগ্রী সেঃ)	গড় স্বাভাবিক তাপমাত্রা (ডিগ্রী সেঃ)	সর্বনিম্ন গড় তাপমাত্রা (ডিগ্রী সেঃ)	সর্বনিম্ন স্বাভাবিক গড় তাপমাত্রা (ডিগ্রী সেঃ)
ঢাকা	ঢাকা	৭	৫০	-৮৬	১	৯০	৩৯	৩৩.৩	৩২.০১	২৪.৯০০	২৪.১
	টাঙ্গাইল	০	৩০	-১০০	০	৯৪	৪৬	**	৩২.০৩	**	২৩.৫
	ফরিদপুর	০	৩৯	-১০০	০	৯৬	৪৬	৩৪	৩১.৯৩	২৩.৬০০	২৪.০২৯
	মাদারীপুর	০	৪০	-১০০	০	৯৬	৫৩	৩২.৩	৩২.৩৩	২৫.১০০	২৪.০২৯
	গোপালগঞ্জ	০	২	-১০০	০	৯৫	৫০	৩২.৭	৩২.৯	২৩.১	২৪.১৮৬
	নিকলী	০	**	***	০	**	**	**	**	**	**
ময়মনসিংহ	ময়মনসিংহ	০	৪১	-১০০	০	৯৮	৬১	৩২.৪	৩১.৬	২৩.৫০০	২৩.৩৫৭
	নেত্রকোনা	০	৬	-১০০	০	৯৮	৬০	৩২.৩	৩২.১৬	২৩.৯০০	২৪.০১৪
রাজশাহী	রাজশাহী	০	২১	-১০০	০	১০০	৫৪	৩২.৫	৩১.৮৬	২২.২০০	২২.৯
	ঈশ্বরদী	০	২৫	-১০০	০	৮১	৪৫	৩২.৬	৩১.৮৪	২২.২	২২.৯৭১
	বগুড়া	০	২৬	-১০০	০	৯৫	৪৩	৩২.৮	৩২.১৬	২৩.৮০০	২৩.৪২৯
	বদলগাছী	০	০	***	০	৯৮	৬৩	৩১.৮	৩২.৪৩	২২.৫০০	২৩.০৫৭
	তাড়াশ	০	১	-১০০	০	**	**	**	৩৩.১৪	**	২৪.৫৫৭
রংপুর	রংপুর	০	৩৭	-১০০	০	৯৫	৫৫	৩২.৪	৩০.৯৪	২৩.৫০০	২২.৬৮৬
	দিনাজপুর	০	৩৯	-১০০	০	৯৫	৫৭	৩২	৩১.১৭	২১.৯০০	২২.২৭১
	সৈয়দপুর	০	৩৩	-১০০	০	৯৪	৫৫	৩৩.৪	৩১.৪৭	২২.১০০	২২.৪৮৬
	তেঁতুলিয়া	০		***	০	৯৮	৫০	৩১.৯	***	২০.১০০	***
	ডিমালা	০	০	***	০	৯৮	৫৯	২৩.৪	৩২.০৭	২১.৯০০	২২.৫১৪
	রাজেরহাট	০	০	***	০	৯৭	৬২	৩১.৬	৩২.২৭	২২.৩০০	২২.৫২৯
খুলনা	খুলনা	০	৩৬	-১০০	০	৯৭	৪৬	৩৪.২	৩২.২৯	২৭.৭০০	২৪.২২৯
	মংলা	০	৪২	-১০০	০	**	**	**	৩১.৯	**	২৪.৫৭১
	সাতক্ষীরা	০	২৮	-১০০	০	৯৫	৪৮	৩৪	৩২.৪	২৫.০০০	২৩.৮
	যশোর	০	২৮	-১০০	০	৯৬	৪৯	৩৩.৮	৩২.৭৯	২২.২০০	২৩.১৮৬
	চুয়াডাঙ্গা	০	২৫	-১০০	০	৯৬	৪৮	৩৩.৪	৩২.৪৬	২২.১০০	২৩.২৮৬
	কুমারখালী	০	০	***	০	৯৮	৪৩	৩৪	৩৩.০৬	২৩.৭০০	২৪.৯৫৭
চট্টগ্রাম	চট্টগ্রাম	০	৪০	-১০০	০	**	**	**	৩১.৮৯	**	২৪.৪১৪
	সন্দ্বীপ	০	৫৪	-১০০	০	৯৯	৫৮	৩৪.৩	৩১.৭	২১.৪০০	২৪.৫৪৩
	সীতাকুণ্ড	০	৫২	-১০০	০	**	**	**	৩২.৪৩	**	২৩.৭
	রাঙ্গামাটি	০	৩৯	-১০০	০	৮৬	৪১	৩৩.৫	৩১.৯৩	২২.৮০০	২৩.৫
	কুমিল্লা	০	৩১	-১০০	০	৯৬	৫১	৩৩.৭	৩১.৭৭	২৩.৪০০	২৩.৭৫৭
	চাঁদপুর	০	৩৪	-১০০	০	**	**	**	৩১.৯৯	**	২৪.৪৪৩
	মাইজদীকোট	০	৪৪	-১০০	০	৯৬	৫০	৩২.৮	৩১.৮	২৫.২০০	২৪.৮১৪
	ফেনী	০	৩২	-১০০	০	৯৫	৪৩	৩৩.৮	৩১.৭৯	২২.৪০০	২৩.৭৭১
	হাতিয়া	০	৪৭	-১০০	০	**	**	**	৩১.৪৯	**	২৪.৫৮৬
	কক্সবাজার	০	৫০	-১০০	০	৯৩	৪৯	৩৪.৫	৩২.০৩	২৪.৮০০	২৪.৫২৯
	কুতুবদিয়া	০	৪০	-১০০	০	**	**	**	৩১.৭	**	২৪.৫৭১
	টেকনাফ	০	৫৭	-১০০	০	**	**	**	৩১.৬৯	**	২৪.৪
	সিলেট	সিলেট	০	৩৩	-১০০	০	৯৫	৫৬	৩২.৮	৩১.৮১	২২.৯০০
শ্রীমঙ্গল		০	৩৭	-১০০	০	৯৮	৬০	৩৩	৩১.৭৯	২১.৪	২২.৪৭১
বরিশাল	বরিশাল	০	৪৭	-১০০	০	১০০	৫৩	৩৩.৫	৩১.৯৪	২৩.২০০	২৩.৮২৯
	পটুয়াখালী	০	৪১	-১০০	০	৯৮	৫৪	৩৩.৫	৩১.৯	২৪.৪০০	২৪.৫
	খেপুপাড়া	০	৫৭	-১০০	০	৯৯	৬১	৩৩.৬	৩১.৬৩	২৩.৮০০	২৪.৫১৪
	ভোলা	০	৩৭	-১০০	০	৯৮	৫৫	৩৩.৮	৩২	২৩.৭০০	২৪.০৮৬

Analyses contained in this bulletin are based on preliminary data. \*\* Data not received \*\*\*Deviation N/A

### Spatial distribution of Rainfall (mm), Period (15-10-2023 to 21-10-2023)

