

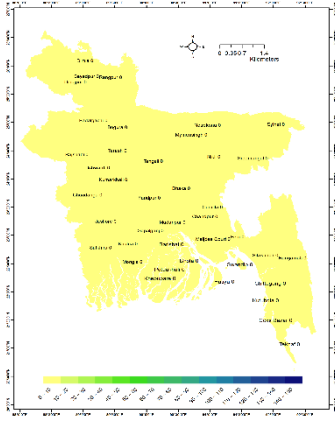
গণপ্রজাতন্ত্রী বাংলাদেশ সরকার  
বাংলাদেশ আবহাওয়া অধিদপ্তর  
কৃষি আবহাওয়া মহাশাখা  
আবহাওয়া ভবন, ই-২৪, আগারগাঁও, ঢাকা-১২০৭।  
[www.bmd.gov.bd](http://www.bmd.gov.bd)

নম্বর: ২৩.০৯.০০০০.০৩৫.৫১.০১১.২৩.৪৪

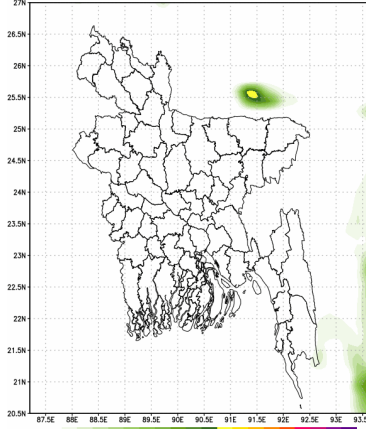
তারিখঃ ২৩ কার্তিক ১৪৩০  
০৮ নভেম্বর ২০২৩

**কৃষি আবহাওয়া পূর্বাভাসের সময়কাল: ০৮-১১-২০২৩ খ্রিঃ থেকে ১৪-১১-২০২৩ খ্রিঃ**

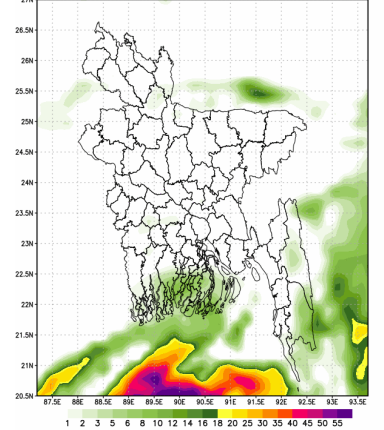
Spatial distribution of Rainfall (mm)  
Period (01-11-2023 to 07-11-2023)



Accumulated Rainfall (mm) forecast Period  
(WRF model) (08-11-2023 to 14-11-2023)



Accumulated Rainfall (mm) forecast Period  
(WRF model) (15-11-2023 to 21-11-2023)



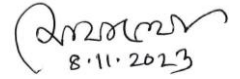
- গত সপ্তাহে দেশের দৈনিক উজ্জ্বল সূর্যকিরণ কাল-এর গড় ৭.২২ ঘন্টা ছিল।
- গত সপ্তাহে দেশের দৈনিক বাষ্পীভবনের গড় ২.৯৯ মি.মি. ছিল।

**কৃষি আবহাওয়া পূর্বাভাসঃ ০৮-১১-২০২৩ খ্রিঃ থেকে ১৪-১১-২০২৩ খ্রিঃ পর্যন্ত।**

এ সপ্তাহে দৈনিক উজ্জ্বল সূর্যকিরণ কাল ৬.০০ থেকে ৮.০০ ঘন্টার মধ্যে থাকতে পারে।

এ সপ্তাহে বাষ্পীভবনের দৈনিক গড় ২.০০ মি.মি. থেকে ৪.০০ মি.মি. থাকতে পারে।

- এসময়ে সারা দেশে অস্থায়ী ভাবে আংশিক মেঘলা আকাশসহ আবহাওয়া শুল্ক থাকতে পারে।
- এসময়ে রাতের শেষভাগ থেকে সকাল পর্যন্ত দেশের উত্তরাঞ্চল ও নদী অববাহিকায় হালকা কুয়াশা পড়তে পারে।
- এ সময় দিনের তাপমাত্রা  $৩০ \pm ২^{\circ}\text{C}$  এবং রাতের তাপমাত্রা  $১৮ \pm ২^{\circ}\text{C}$  এর মধ্যে থাকতে পারে।

  
৪.১১.২০২৩

(মুহম্মদ আরিফ হোসেন)  
আবহাওয়াবিদ  
পরিচালকের পক্ষে  
টেলিফোন: ০২-৪৮১২১৪৮৭

**আবহাওয়া বিবরণীসমূহ ০১-১১-২০২৩ থেকে ০৭-১১-২০২৩ খ্রিঃ**

**Rainfall analysis and average temperature: -**

বিভাগের নাম	স্টেশনেরনাম	মোট বৃষ্টিপাত (মিঃমিঃ)	স্বাভাবিক বৃষ্টিপাত (মিঃমিঃ)	বিচ্যুতি (%)	মোট বৃষ্টিপাতে র দিন	সর্বোচ্চ গড় আর্দ্রতা (%)	সর্বোনিম্ন আর্দ্রতা (%)	গড় সর্বোচ্চ তাপমাত্রা (ডিগ্রী সেঃ)	গড় স্বাভাবিক তাপমাত্রা (ডিগ্রী সেঃ)	সর্বনিম্ন গড় তাপমাত্রা (ডিগ্রী সেঃ)	সর্বনিম্ন স্বাভাবিক গড় তাপমাত্রা (ডিগ্রী সেঃ)
ঢাকা	ঢাকা	০	৭	-১০০	০	৮১	৩৯	৩২.৫	৩০.৯৪	২৩.৭০০	২১.৭৫৭
	টাঙ্গাইল	০	৬	-১০০	০	৯৩	৪৫	৩২.৫	৩০.৭	২০.১০০	২০.৬৪৩
	ফরিদপুর	০	৭	-১০০	০	৯৫	৪৬	৩২.৯	৩০.৭৩	২২.৪০০	২১.৫
	মাদারীপুর	০	১২	-১০০	০	৯৫	৫০	৩১.৮	৩১.২	২২.০০০	২১.৪৮৬
	গোপালগঞ্জ	০	০	***	০	৯৫	৪৭	৩২.১	৩১.০১	২১.৯	২১.১৮৬
	নিকলী	০		***	০	৯৬	৫৭	৩১.৫	**	২০.৪০০	**
ময়মনসিংহ	ময়মনসিংহ	০	২	-১০০	০	৯৭	৫৩	৩২	৩০.৫৭	২০.৮০০	২০.৪১৪
	নেত্রকোনা	০	২৫	-১০০	০	৯৯	৫৭	৩২.১	৩০.২৭	২১.০০০	২১.১৪৩
রাজশাহী	রাজশাহী	০	৫	-১০০	০	৯৯	৪৯	৩১.৮	৩০.৬	২০.৬০০	১৯.৯৪৩
	ঈশ্বরদী	০	৩	-১০০	০	৯৮	৪৪	৩১.৬	৩০.৬৬	২০.৬	১৯.৯৪৩
	বগুড়া	০	১	-১০০	০	৯৪	৪৩	৩২.৩	৩১.৩	২১.৪০০	২০.৭
	বদলগাছী	০	০	***	০	৯৯	৫৭	৩১.২	৩০.৭	১৯.৭০০	১৮.৮
	তাড়াশ	০	০	***	০	**	**	**	৩১.৪	**	২১.৪
রংপুর	রংপুর	০	১	-১০০	০	৯৬	৪৮	৩২.২	২৯.৭৯	২১.৩০০	১৯.৬
	দিনাজপুর	০	৩	-১০০	০	৫৯	৪৮	৩১.৬	৩০.২৩	১৯.৭০০	১৮.৮
	সৈয়দপুর	০	১	-১০০	০	৯২	৪৮	৩২.৩	৩০.৩৯	২০.০০০	১৯.৩৭১
	তেঁতুলিয়া	০		***	০	৯৮	৪৩	৩১.৫	**	১৭.৩০০	**
	ডিমলা	০	০	***	০	৯৮	৪৬	৩১.২	৩০.৭৭	১৯.১০০	১৯
	রাজারহাট	০	০	***	০	৯৬	৫১	৩১.৬	৩০.৪৭	১৯.৫০০	১৮.৮৪৩
খুলনা	খুলনা	০	৭	-১০০	০	৯৬	৪৯	৩৩	৩১.২	২৩.০০০	২১.৭
	মংলা	০	৮	-১০০	০	৯৯	৫৬	৩৩.৫	৩০.৬৪	২৩.২০০	২২.৩৪৩
	সাতক্ষীরা	০	৬	-১০০	০	৯৩	৪৮	৩২.৫	৩১.২৩	২৩.০০০	২০.৮২৯
	যশোর	০	৫	-১০০	০	৯৬	৫০	৩২.৭	৩১.৫৩	২০.৮০০	২০.১১৪
	চুয়াডাঙ্গা	০	২	-১০০	০	৯৬	৪৯	৩২.৩	৩১.১১	২০.৯০০	২০.২
	কুমারখালী	০	১	-১০০	০	৯৯	৭৯	৩১.৭	৩১.০৩	২১.৭০০	২১.৯৪৩
চট্টগ্রাম	চট্টগ্রাম	০	১৬	-১০০	০	৯৬	৬১	৩৩	৩১.০৬	২৪.২০০	২২.৫১৪
	সন্দ্বীপ	০	২১	-১০০	০	৯৮	৫৬	৩২.৮	৩০.৮৪	২২.৪০০	২২.৩৫৭
	সীতাকুণ্ড	০	১১	-১০০	০	**	**	**	৩১.৬	**	২১.২
	রাঙ্গামাটি	০	১৫	-১০০	০	**	**	**	৩০.৭৩	**	২১.৬১৪
	কুমিল্লা	০	১৫	-১০০	০	৯৬	৪৭	৩২.৫	৩০.৭৬	২১.৭০০	২১.০৮৬
	চাঁদপুর	০	১১	-১০০	০	৯৬	৫০	৩২.৮	৩০.৯৩	২৩.৭০০	২২.২
	মাইজদীকোট	০	১০	-১০০	০	৯৪	৪৮	৩১.৮	৩০.৭৪	২৩.৯০০	২২.৭৪৩
	ফেনী	০	১৪	-১০০	০	৯৫	৪৫	৩২.৯	৩০.৯১	২১.৪০০	২১.৩
	হাতিয়া	০	১৭	-১০০	০	**	**	**	৩০.৫৪	**	২২.২১৪
	কক্সবাজার	০	১৭	-১০০	০	৮৮	৪৭	৩২.২	৩১.৬৬	২৪.৩০০	২৩.১৪৩
	কুতুবদিয়া	০	২০	-১০০	০	**	**	**	৩০.৯৩	**	২২.৭৮৬
টেকনাফ	০	২০	-১০০	০	**	**	**	৩১.৩	**	২৩	
সিলেট	সিলেট	০	৯	-১০০	০	৯১	৫২	৩২.৫	৩০.৭৭	২২.১০০	২০.৬৫৭
	শ্রীমঙ্গল	০	১২	-১০০	০	৯৮	৫৫	৩২.২	৩০.৫৪	১৯.৯	১৯.২১৪
বরিশাল	বরিশাল	০	৮	-১০০	০	১০০	৫১	৩২.৬	৩০.৯৯	২১.৯০০	২১.২১৪
	পটুয়াখালী	০	১২	-১০০	০	৯৮	৫৪	৩২.৩	৩০.৮৪	২৩.০০০	২২.১১৪
	খেপুপাড়া	০	১৪	-১০০	০	১০০	৬৩	৩২.৪	৩০.৭৬	২২.৫০০	২২.১
	ভোলা	০	৮	-১০০	০	৯৮	৫৩	৩২.৯	৩১.০১	২২.২০০	২১.৫৪৩

Analyses contained in this bulletin are based on preliminary data. \*\* Data not received \*\*\*Deviation N/A

# Spatial distribution of Rainfall (mm), Period (01-11-2023 to 07-11-2023)

