

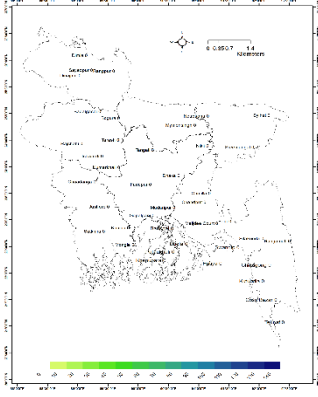
গণপ্রজাতন্ত্রী বাংলাদেশ সরকার
বাংলাদেশ আবহাওয়া অধিদপ্তর
কৃষি আবহাওয়া মহাশাখা
আবহাওয়া ভবন, ই-২৪, আগারগাঁও, ঢাকা-১২০৭।
www.bmd.gov.bd

নম্বর: ২৩.০৯.০০০০.০৩৫.৫১.০১১.২৩.৪৫

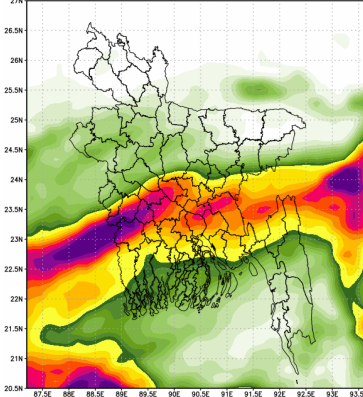
তারিখঃ ৩০ কার্তিক ১৪৩০
১৫ নভেম্বর ২০২৩

কৃষি আবহাওয়া পূর্বাভাসের সময়কাল: ০৮-১১-২০২৩ খ্রিঃ থেকে ১৪-১১-২০২৩ খ্রিঃ

Spatial distribution of Rainfall (mm)
Period (07-11-2023 to 14-11-2023)



Accumulated Rainfall (mm) forecast Period
(WRF model) (15-11-2023 to 21-11-2023)



- গত সপ্তাহে দেশের দৈনিক উজ্জ্বল সূর্যকিরণ কাল-এর গড় ৮.০৭ ঘন্টা ছিল।
- গত সপ্তাহে দেশের দৈনিক বাষ্পীভবনের গড় ২.৬৯ মি.মি. ছিল।

কৃষি আবহাওয়া পূর্বাভাসঃ ০৮-১১-২০২৩ খ্রিঃ থেকে ১৪-১১-২০২৩ খ্রিঃ পর্যন্ত।

এ সপ্তাহে দৈনিক উজ্জ্বল সূর্যকিরণ কাল ৩.০০ থেকে ৫.০০ ঘন্টার মধ্যে থাকতে পারে।

এ সপ্তাহে বাষ্পীভবনের দৈনিক গড় ১.৫০ মি.মি. থেকে ৩.৫০ মি.মি. থাকতে পারে।

- দক্ষিণ-পূর্ব বঙ্গোপসাগর এবং তৎসংলগ্ন এলাকায় ১৪.১১.২০২৩ তারিখে একটি লঘুচাপ তৈরি হয়েছে এবং পশ্চিম-মধ্য বঙ্গোপসাগর ও তৎসংলগ্ন এলাকায় ১৫.১১.২০২৩ তারিখে এটি ঘনীভূত হয়ে নিম্নচাপে পরিণত হয়েছে। এটি আরও ঘনীভূত হতে পারে।
- ১৫ থেকে ১৮ নভেম্বর ২০২৩ তারিখে খুলনা, ঢাকা, বরিশাল ও চট্টগ্রাম বিভাগের অধিকাংশ স্থানে অস্থায়ী দমকা/ঝড়ো হাওয়া সহ হালকা থেকে মাঝারি ধরনের বৃষ্টি/বজ্রসহ বৃষ্টি হতে পারে এবং দেশের দক্ষিণাঞ্চলের কোথাও কোথাও মাঝারি ধরনের ভারী থেকে অতি ভারী বর্ষণ হতে পারে। ময়মনসিংহ, সিলেট ও রাজশাহী বিভাগের দু-এক স্থানে হালকা থেকে মাঝারি ধরনের বৃষ্টি/বজ্রসহ বৃষ্টি হতে পারে। এ সময়ে রংপুর বিভাগে অস্থায়ীভাবে আকাশ আংশিক মেঘলাসহ আবহাওয়া প্রধানত শুষ্ক থাকতে পারে।
- ১৯ থেকে ২১ নভেম্বর ২০২৩ তারিখে দেশের কিছু কিছু স্থানে অস্থায়ী দমকা হাওয়া সহ হালকা থেকে মাঝারি ধরনের বৃষ্টি/বজ্রবৃষ্টি হতে পারে। সেই সাথে রংপুর, রাজশাহী, ময়মনসিংহ, সিলেট ও ঢাকা বিভাগের কোথাও কোথাও মাঝারি ধরনের ভারী বৃষ্টি/বজ্রবৃষ্টি হতে পারে।
- এই সময়ের মধ্যে দিনের তাপমাত্রা $28 \pm 3^\circ C$ এবং রাতের তাপমাত্রা $19 \pm 2^\circ C$ সীমার মধ্যে হতে পারে।

বিশেষ দ্রষ্টব্যঃ আপডেট তথ্যের জন্য অনুগ্রহ করে বাংলাদেশ আবহাওয়া অধিদপ্তরের অফিশিয়াল ওয়েবসাইট www.bmd.gov.bd ভিজিট করার জন্য অনুরোধ করা হলো।

Rain Category	Coverage Area
Light: 1 - 10 mm/day	At one or two places: 1 -25%
Moderate: 11 - 22 mm/day	At a few places: 26 - 50%
Moderatelyheavy:23-43 mm/day	At many places: 51 - 75%
Heavy: 44-88mm/day	At most places: 76 - 100%
Very heavy: >88 mm/day	

(মুহম্মদ আরিফ হোসেন)
আবহাওয়াবিদ
পরিচালকের পক্ষে
টেলিফোন: ০২-৪৮১২১৪৮৭

আবহাওয়া বিবরণীসমূহ ০৮-১১-২০২৩ থেকে ১৪-১১-২০২৩ খ্রিঃ

Rainfall analysis and average temperature: -

বিভাগের নাম	স্টেশনেরনাম	মোট বৃষ্টিপাত (মিঃমিঃ)	স্বাভাবিক বৃষ্টিপাত (মিঃমিঃ)	বিচ্যুতি (%)	মোট বৃষ্টিপাতে র দিন	সর্বোচ্চ গড় আর্দ্রতা (%)	সর্বনিম্ন আর্দ্রতা (%)	গড় সর্বোচ্চ তাপমাত্রা (ডিগ্রী সেঃ)	গড় স্বাভাবিক তাপমাত্রা (ডিগ্রী সেঃ)	সর্বনিম্ন গড় তাপমাত্রা (ডিগ্রী সেঃ)	সর্বনিম্ন স্বাভাবিক গড় তাপমাত্রা (ডিগ্রী সেঃ)
ঢাকা	ঢাকা	০	১৩	-১০০	০	৯৯	৫০	৩০	৩০.১৪	১৭.৫০০	২০.২২৯
	টাঙ্গাইল	০	৫	-১০০	০	৯৫	৪২	৩১.৬	৩০.২৩	১৯.১০০	১৯.১২৯
	ফরিদপুর	০	১৬	-১০০	০	৯৬	৪১	৩১.৭	২৯.৯৩	১৯.৬০০	১৯.৯১৪
	মাদারীপুর	০	১১	-১০০	০	৯৬	৪১	৩০.৫	৩০.৩১	১৯.০০০	১৯.৯৮৬
	গোপালগঞ্জ	০	৫৯	***	০	৯৫	৪৬	৩০.৭	২৯.৬৯	১৮.২	১৮.৮৪৩
	নিকলী	০		***	০						
ময়মনসিংহ	ময়মনসিংহ	০	৬	-১০০	০	৯৮	৫০	৩১.৩	২৯.৮	১৯.১০০	১৮.৯২৯
	নেত্রকোনা	০	৩	-১০০	০	৯৯	৫৩	৩১.১	৩০.০৯	১৯.৩০০	১৯.২৪৩
রাজশাহী	রাজশাহী	০	৫	-১০০	০	১০০	৪৬	৩০.৬	২৯.৭৯	১৮.২০০	১৮.২
	ঈশ্বরদী	০	৭	-১০০	০	৮০	৪১	৩০.৭	২৯.৯৪	১৭.৯	১৮.১৭১
	বগুড়া	০	২	-১০০	০				৩০.৫৬		১৯.১৪৩
	বদলগাছী	০	০	***	০	৯৯	৫০	৩০	২৯.৮৬	১৭.৫০০	১৭.২৪৩
	তাড়াশ	০	৫	***	০	৯৮	৪৫	৩০.৯	২৯.৮৪	১৯.৪০০	১৯.৫৮৬
রংপুর	রংপুর	০	৪	-১০০	০	৯৫	৪৫	৩১.১	২৮.৯	১৮.৮০০	১৮.৩২৯
	দিনাজপুর	০	৩	-১০০	০	৯৬	৪৪	৩১.২	২৯.৪৪	১৬.৮০০	১৭.৩৭১
	সৈয়দপুর	০	৪	-১০০	০	৯৪	৪৪	৩১.৪	২৯.৪১	১৭.৬০০	১৭.৯৮৬
	তেঁতুলিয়া	০		***	০	৯৮	৩৪	৩১.১		১৪.৫০০	
	ডিমলা	০	০	***	০	৯৭	৩৯	৩১.১	৩০.৪৯	১৬.৮০০	১৬.৯৭১
	রাজারহাট	০	০	***	০	৯৭.৩	৪৭	৩০.৯	২৯.১৯	১৭.১০০	১৭.৩৭১
খুলনা	খুলনা	০	১৯	-১০০	০	৯৭	৪৪	৩১.২	৩০.৪১	১৯.৬০০	২০.২
	মংলা	০	২১	-১০০	০	৯৬	৫১	৩১.১	৩০.১৩	২০.৩০০	২১.০৭১
	সাতক্ষীরা	০	১৬	-১০০	০				৩০.৪৬		১৯.২৫৭
	যশোর	০	১৪	-১০০	০	৯৬	৪৫	৩১.৭	৩০.৮৪	১৮.০০০	১৮.৪৭১
	চুয়াডাঙ্গা	০	৮	-১০০	০	৯৬	৪৪	৩১	৩০.৪৪	১৭.৬০০	১৮.৪৪৩
	কুমারখালী	০	৯	-১০০	০				২৯.৮৩		১৯.৭৭১
চট্টগ্রাম	চট্টগ্রাম	০	২০	-১০০	০	৯৬	৬৪	৩১.৬	৩০.১৬	২১.৬০০	২১.০৪৩
	সন্দ্বীপ	০	১৯	-১০০	০	৯৯	৫৫	৩২.২	৩০	১৯.৬০০	২০.৮৫৭
	সীতাকুণ্ড	০	১৮	-১০০	০				৩০.৭৬		১৯.৪২৯
	রাঙ্গামাটি	০	১৮	-১০০	০				২৯.৭৩		২০.১৭১
	কুমিল্লা	০	১২	-১০০	০	৯৯	৪৯	৩১.৭	২৯.৯৩	১৮.৯০০	১৯.৪১৪
	চাঁদপুর	০	১৮	-১০০	০				৩০.১১		২০.৬২৯
	মাইজদীকোট	০	২০	-১০০	০	৯৬	৫৩	৩০.৫	২৯.৭৪	২১.৭০০	২১.২৪৩
	ফেনী	০	১৩	-১০০	০	৯৫	৪৪	৩২.৩	৩০.১৪	১৮.৭০০	১৯.৭১৪
	হাতিয়া	০	২৬	-১০০	০				২৯.৭৬		২০.৮২৯
	কক্সবাজার	০	৩২	-১০০	০	৯০	৫০	৩২.২	৩০.৮৪	২২.০০০	২১.৮৮৬
	কুতুবদিয়া	০	২০	-১০০	০				৩০.৩১		২১.৩২৯
টেকনাফ	০	২২	-১০০	০				৩০.৬৪		২১.৬২৯	
সিলেট	সিলেট	০	১০	-১০০	০				৩০		১৯.২৮৬
	শ্রীমঙ্গল	০	১০	-১০০	০				২৯.৭৬		১৭.৪১৪
বরিশাল	বরিশাল	০	২৫	-১০০	০	১০০	৪৭	৩১.৭	৩০.১৬	১৮.৫০০	১৯.৬৮৬
	পটুয়াখালী	০	২১	-১০০	০	৯৯	৪৭	৩১.৩	৩০.০১	২০.১০০	২০.৭৭১
	খেপুপাড়া	০	২৬	-১০০	০	১০০	৫৮	৩১	২৯.৯৪	১৯.২০০	২০.৬৭১
	ভোলা	০	২২	-১০০	০	৯৯	৫২	৩১.৯	৩০.২১	১৯.৫০০	২০.১১৪

Analyses contained in this bulletin are based on preliminary data. ** Data not received ***Deviation N/A

Spatial distribution of Rainfall (mm), Period (08-11-2023 to 14-11-2023)

