

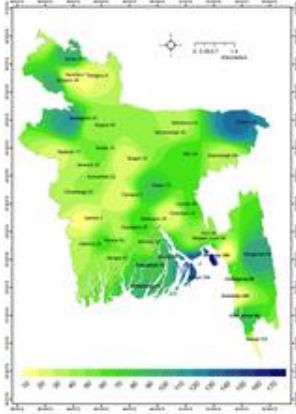
Government of the People's Republic of Bangladesh
Bangladesh Meteorological Department
(Agro-meteorology Division)
Meteorological Complex, E-24,
Agargaon, Dhaka-1207.
www.bmd.gov.bd

No: 23.09.0000.035.51.011.23.35

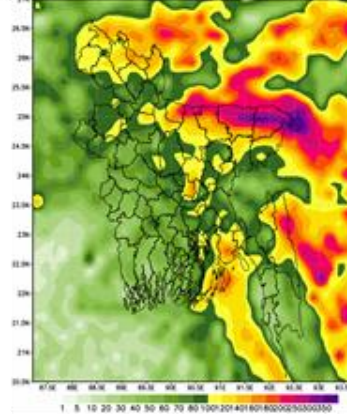
Issue date: ০২ আশ্বিন ১৪৩০
 17 September 2023

Agrometeorological Weather Forecast for the period: 17.09.2023 to 23.09.2023

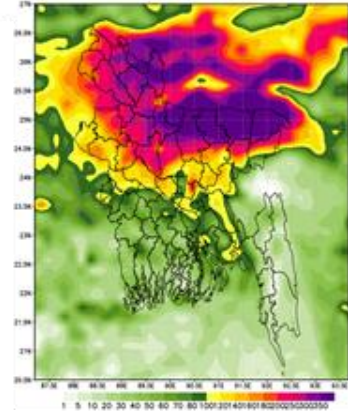
Spatial distribution of Rainfall (mm) Period (08-09-2023 to 15-09-2023)



Accumulated Rainfall (mm) forecast (WRF model) (17-09-2023 to 23-09-2023)



Extended outlook for accumulated Rainfall (mm) Period (24-09-2023 to 30-09-2023)



- Country average bright sunshine hour was 4.78 hours per day during last week.
- Country average free water loss was 3.13 mm per day during last week.

Agrometeorological Weather Forecast for the period: 17.09.2023 to 23.09.2023

Bright sunshine hour is likely to be from 2.50 to 4.50 hours per day during this period.
 Average free water loss is likely to be from 1.50 to 3.50 mm per day during this period.

- Light to moderate rain/thundershowers accompanied by temporary gusty wind is likely to occur at many places over Dhaka, Khulna, Barishal, Chattogram, Mymensingh & Sylhet divisions and at few places over Rangpur & Rajshahi divisions with moderately heavy to heavy falls at places over Khulna, Barishal, Chattogram, Mymensingh & Sylhet divisions during the beginning (17-18) of this period.
- Rainfall activities may increase during the rest (19-23) of this period.
- Day temperature is likely to be $(32 \pm 2)^\circ\text{C}$ and night temperature is likely to be $(25 \pm 2)^\circ\text{C}$ during this period.

Rain Category	Coverage Area
Light: 1 - 10 mm/day	At one or two places: 1 - 25%
Moderate: 11 - 22 mm/day	At a few places: 26 - 50%
Moderately heavy: 23-43 mm/day	At many places: 51 - 75%
Heavy: 44-88mm/day	At most places: 76 - 100%
Very heavy: >88 mm/day	

Dr. Md. Shameem Hassan Bhuiyan)
 Meteorologist
 For Director
 Phone: 0241025713 (Office)

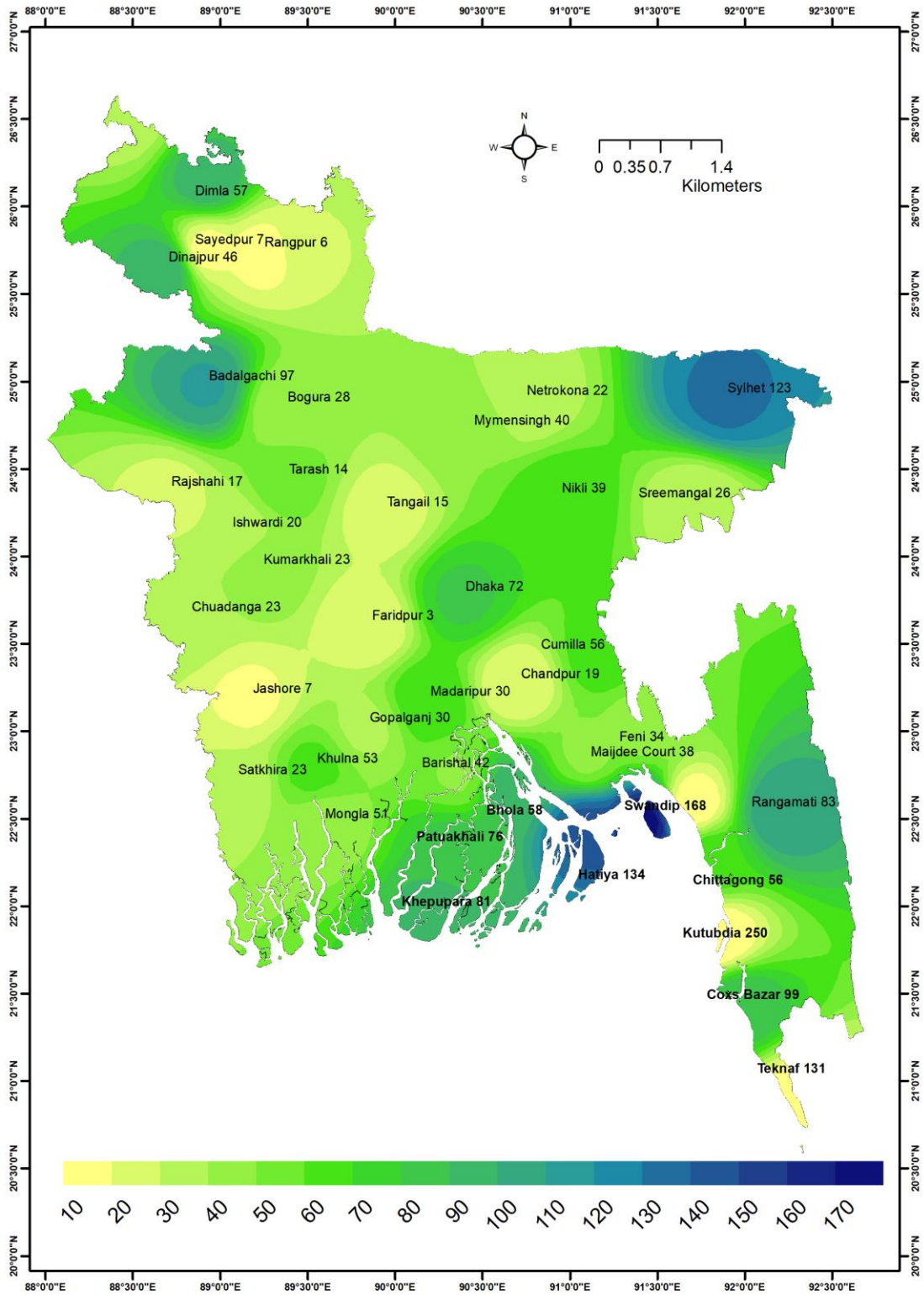
Weather Description Period: 08.09.2023 to 15.09.2023

Observed Weather Parameter:

Name of the Divisions	Name of the Stations	Total Rainfall in (mm)	Normal Rainfall in (mm)	Deviation in %	Total Rainy days	Average Max Humidity in %	Average Min Humidity in %	Average Max. temp in °C	Average Normal Max. temp in °C	Average Min. temp in °C	Average Normal Min. temp in
Dhaka	Dhaka	72	95	-24.1	6	92	67	33.3	32.4	27.4	26.057
	Tangail	15	67	-77.75	2	94	67	34	32.6	25.7	25.8
	Faridpur	3	70	-95.7	4	95	70	33.3	32.1	27	25.871
	Madaripur	30	72	-58.33	5	97	72	32.7	32.4	26.6	25.943
	Gopalganj	30	16	***	4	86	83	31.8	33.6	26.5	26.5
	Nikli	39	***	***	5	93	69	33.6	**	25.5	**
Mymensingh	Mymensingh	40	80	-50	3	95	72	32.7	31.4	27.1	25.914
	Netrokona	22	169	***	3	95	62	32.6	29.8	27.1	25.943
Rajshahi	Rajshahi	17	62	-72.45	5	98	65	34.7	32.8	26.6	25.871
	Ishurdi	20	70	-71.31	4	84	55	30.4	32.8	26.8	25.829
	Bogura	28	69	-59.17	1	95	55	34	32.4	27.4	26.014
	Badalgachhi	97	150	***	3	99	62	33.8	33.3	27	26.229
	Tarash	14	27	***	3	95	62	34.2	33.4	27.3	26.857
Rangpur	Rangpur	2	91	-97.81	4	94	63	34.3	31.8	27.8	25.657
	Dinajpur	6	85	-92.91	4	96	68	34	32.3	27.1	25.729
	Sayedpur	46	96	**	3	93	66	34.4	32.7	27.3	25.757
	Tetulia	7	***	***	2	96	63	34	**	26.3	**
	Dimla	2	229	***	4	96	67	34.1	29.8	26.8	25.614
	Rajarhat	57	73	***	3	97	67	33.7	30.5	27	25.757
Khulna	Khulna	21	80	-73.75	5	97	67	33	32.7	26.9	26.029
	Mongla	53	93	***	4	98	77	32.8	32.2	26.9	26.057
	Satkhira	51	72	-29.17	4	95	68	33	32.3	27	25.914
	Jashore	23	66	-65.3	3	97	60	36.2	33.1	26.6	25.743
	Chuadanga	7	73	-90.43	4	96	64	34.6	32.9	26.9	25.857
	Kumarkhali	23	35	***	5	98	46	34.1	33	27.2	26.743
Chattogram	Chattogram	56	75	-25.76	6	97	81	31.9	32.1	26.3	25.357
	Sandwip	168	162	3.521	6	97	74	32.5	31.5	25.8	25.429
	Sitakunda	114	146	-22.07	**	**	**	**	32.3	**	25.229
	Rangamati	83	90	-8.07	6	87	35	33.1	32.4	25.2	24.6
	Cumilla	56	73	-23.44	4	95	71	32.8	32.1	26.6	25.429
	Chandpur	19	79	-75.91	3	98	72	33.3	32.2	27.2	25.957
	M.Court	38	126	-69.77	4	97	73	32.1	31.6	26.6	25.743
	Feni	34	103	-66.94	6	95	65	33.3	31.9	26.5	25.214
	Hatiya	134	138	-3.099	6	97	81	31.4	30.9	26	25.571
	Cox's Bazar	99	113	-12.5	6	97	78	31.4	31.7	25.6	25.186
	Kutubdia	250	98	154.4	**	**	**	**	31.6	**	25.529
	Teknaf	131	154	-15.09	**	**	**	**	31	**	25.143
Sylhet	Sylhet	123	160	-23.13	5	97	63	34.3	31.9	25.9	24.943
	Srimongal	26	73	-64.45	4	96	65	32.6	32.5	26.3	24.914
Barishal	Barishal	42	78	-45.96	7	99	72	32.5	31.6	26.6	25.557
	Patuakhali	76	99	-23.56	6	99	77	32.1	31.7	26.9	25.929
	Khepupara	81	115	-29.83	6	99	78	32.4	31.3	26.5	25.729
	Bhola	58	82	-29.51	5	97	75	32.2	31.5	26.1	25.8

Analyses contained in this bulletin are based on preliminary data. ** Data not received ***Deviation

Spatial distribution of Rainfall (mm), Period (08-09-2023 to 15-09-2023)



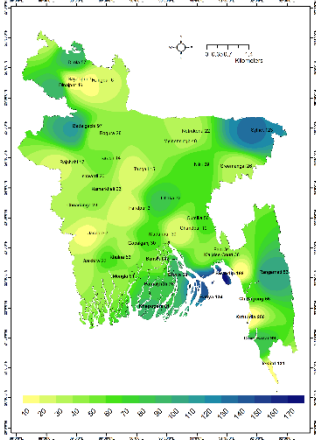
গণপ্রজাতন্ত্রী বাংলাদেশ সরকার
বাংলাদেশ আবহাওয়া অধিদপ্তর
কৃষি আবহাওয়া মহাশাখা
আবহাওয়া ভবন, ই-২৪, আগারগাঁও, ঢাকা-১২০৭।
www.bmd.gov.bd

নম্বর: ২৩.০৯.০০০০.০৩৫.৫১.০১১.২৩.৩৫

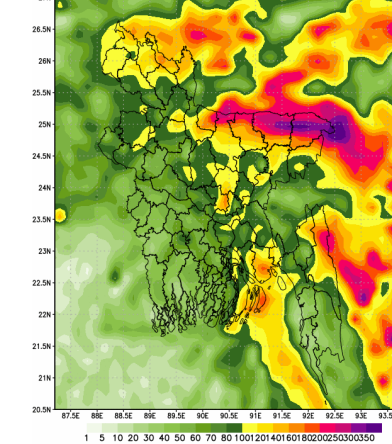
তারিখঃ ০২ আশ্বিন ১৪৩০ ১০
১৭ সেপ্টেম্বর ২০২৩ খ্রিঃ

কৃষি আবহাওয়া পূর্বাভাসের সময়কাল: ১৭-০৯-২০২৩ খ্রিঃ থেকে ২৩-০৯-২০২৩ খ্রিঃ

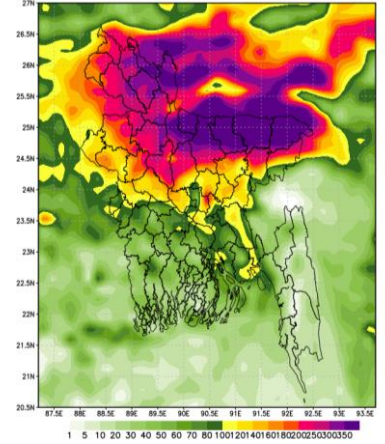
Spatial distribution of Rainfall (mm)
Period (08-09-2023 to 15-09-2023)



Accumulated Rainfall (mm) forecast Period
(WRF model) (17-09-2023 to 23-09-2023)



Extended outlook for accumulated Rainfall
(mm) Period (24-09-2023 to 30-09-2023)



- গত সপ্তাহে দেশের দৈনিক উজ্জ্বল সূর্যকিরণ কাল-এর গড় ৪.৭৮ ঘন্টা ছিল।
- গত সপ্তাহে দেশের দৈনিক বাষ্পীভবনের গড় ৩.১৩ মি.মি. ছিল।


কৃষি আবহাওয়া পূর্বাভাসঃ ১০-০৯-২০২৩ খ্রিঃ থেকে ১৬-০৯-২০২৩ খ্রিঃ পর্যন্ত।

এ সপ্তাহে দৈনিক উজ্জ্বল সূর্যকিরণ কাল ৩.০০ থেকে ৫.০০ ঘন্টার মধ্যে থাকতে পারে।

এ সপ্তাহে বাষ্পীভবনের দৈনিক গড় ২.০০ মি.মি. থেকে ৪.০০ মি.মি. থাকতে পারে।

- এ সময় ঢাকা, খুলনা, বরিশাল, চট্টগ্রাম, ময়মনসিংহ ও সিলেট বিভাগের অনেক স্থানে এবং রংপুর ও রাজশাহী বিভাগের কিছু কিছু স্থানে অস্থায়ী দমকা হাওয়াসহ হালকা থেকে মাঝারি ধরনের বৃষ্টি/বজ্রসহ বৃষ্টি হতে পারে। সেই সাথে এই সময়ের শুরুর দিকে (১৭-১৮) খুলনা, বরিশাল, চট্টগ্রাম, ময়মনসিংহ ও সিলেট বিভাগে মাঝারি ধরনের ভারী থেকে ভারী বৃষ্টিপাতের সম্ভাবনা রয়েছে।
- অবশিষ্ট সময়ে (১৯-২৩) বৃষ্টিপাতের পরিমাণ বৃদ্ধি পেতে পারে।
- এ সময় দিনের তাপমাত্রা (৩২±২)°C এবং রাতের তাপমাত্রা (২৫±২)°C থাকতে পারে।

বৃষ্টিপাতের শ্রেণী	বৃষ্টিপাতের আওতাভুক্ত এলাকা
হালকা: ১-১০ মি.মি./২৪ ঘন্টা	দু-এক স্থানে: ১-২৫%
মাঝারি ধরনের: ১১-২২ মি.মি./২৪ ঘন্টা	কিছু কিছু স্থানে: ২৬-৫০%
মাঝারি ধরনের ভারী: ২৩-৪৩ মি.মি./২৪ ঘন্টা	অনেক স্থানে: ৫১-৭৫%
ভারী: ৪৪-৮৮ মি.মি./২৪ ঘন্টা	অধিকাংশ স্থানে: ৭৬-১০০%
অতি ভারী: >৮৮ মি.মি./২৪ ঘন্টা	


(ড. মোঃ শামীম হাসান ভূইয়া)
আবহাওয়াবিদ
পরিচালকের পক্ষে
টেলিফোন: ০২-৪৮১২১৪৮৭

আবহাওয়া বিবরণীসমূহ ০৮-০৯-২০২৩ থেকে ১৫-০৯-২০২৩ স্থিঃ

Rainfall analysis and average temperature: -

বিভাগের নাম	স্টেশনের নাম	মোট বৃষ্টিপাত (মিঃমিঃ)	স্বাভাবিক বৃষ্টিপাত (মিঃমিঃ)	বিচ্যুতি (%)	মোট বৃষ্টিপাতে র দিন	সর্বোচ্চ গড় আর্দ্রতা (%)	সর্বোচ্চ আর্দ্রতা (%)	গড় সর্বোচ্চ তাপমাত্রা (ডিগ্রী সেঃ)	গড় স্বাভাবিক তাপমাত্রা (ডিগ্রী সেঃ)	সর্বনিম্ন গড় তাপমাত্রা (ডিগ্রী সেঃ)	সর্বনিম্ন স্বাভাবিক গড় তাপমাত্রা (ডিগ্রী সেঃ)
ঢাকা	ঢাকা	৭২	৯৫	-২৪	৬	৯২	৬৭	৩৩.৩	৩২.৪	২৭.৪	২৬.১
	টাঙ্গাইল	১৫	৬৭	-৭৮	২	৯৪	৬৭	৩৪.০	৩২.৬	২৫.৭	২৫.৮
	ফরিদপুর	৩	৭০	-৯৬	৪	৯৫	৭০	৩৩.৩	৩২.১	২৭.০	২৫.৯
	মাদারীপুর	৩০	৭২	-৫৮	৫	৯৭	৭২	৩২.৭	৩২.৪	২৬.৬	২৫.৯
	গোপালগঞ্জ	৩০	১৬	***	৪	৮৬	৮৩	৩১.৮	৩৩.৬	২৬.৫	২৬.৫
	নিকলী	৩৯	***	***	৫	৯৩	৬৯	৩৩.৬	**	২৫.৫	**
ময়মনসিংহ	ময়মনসিংহ	৪০	৮০	-৫০	৩	৯৫	৭২	৩২.৭	৩১.৪	২৭.১	২৫.৯
	নেত্রকোনা	২২	১৬৯	***	৩	৯৫	৬২	৩২.৬	২৯.৮	২৭.১	২৫.৯৪২৯
রাজশাহী	রাজশাহী	১৭	৬২	-৭২	৫	৯৮	৬৫	৩৪.৭	৩২.৮	২৬.৬	২৫.৯
	স্বৈরদী	২০	৭০	-৭১	৪	৮৪	৫৫	৩০.৪	৩২.৮	২৬.৮	২৫.৮
	বগুড়া	২৮	৬৯	-৫৯	১	৯৫	৫৫	৩৪.০	৩২.৪	২৭.৪	২৬.০
	বদলগাছী	৯৭	১৫০	***	৩	৯৯	৬২	৩৩.৮	৩৩.৩	২৭	২৬.২২৮৬
	তাড়াশ	১৪	২৭	***	৩	৯৫	৬২	৩৪.২	৩৩.৪	২৭.৩	২৬.৮৫৭১
রংপুর	রংপুর	২	৯১	-৯৮	৪	৯৪	৬৩	৩৪.৩	৩১.৮	২৭.৮	২৫.৭
	দিনাজপুর	৬	৮৫	-৯৩	৪	৯৬	৬৮	৩৪.০	৩২.৩	২৭.১	২৫.৭
	সৈয়দপুর	৪৬	৯৬	**	৩	৯৩	৬৬	৩৪.৪	৩২.৭	২৭.৩	২৫.৭৫৭১
	তেঁতুলিয়া	৭	***	***	২	৯৬	৬৩	৩৪	**	২৬.৩	**
	ডিমালা	২	২২৯	***	৪	৯৬	৬৭	৩৪.১	২৯.৮	২৬.৮	২৫.৬১৪৩
	রাজারহাট	৫৭	৭৩	***	৩	৯৭	৬৭	৩৩.৭	৩০.৫	২৭	২৫.৭৫৭১
খুলনা	খুলনা	২১	৮০	-৭৪	৫	৯৭	৬৭	৩৩.০	৩২.৭	২৬.৯	২৬.০
	মংলা	৫৩	৯৩	***	৪	৯৮	৭৭	৩২.৮	৩২.২	২৬.৯	২৬.০৫৭১
	সাতক্ষীরা	৫১	৭২	-২৯	৪	৯৫	৬৮	৩৩.০	৩২.৩	২৭.০	২৫.৯
	যশোর	২৩	৬৬	-৬৫	৩	৯৭	৬০	৩৬.২	৩৩.১	২৬.৬	২৫.৭
	চুয়াডাঙ্গা	৭	৭৩	-৯০	৪	৯৬	৬৪	৩৪.৬	৩২.৯	২৬.৯	২৫.৯
	কুমারখালী	২৩	৩৫	***	৫	৯৮	৪৬	৩৪.১	৩৩	২৭.২	২৬.৭৪২৯
চট্টগ্রাম	চট্টগ্রাম	৫৬	৭৫	-২৬	৬	৯৭	৮১	৩১.৯	৩২.১	২৬.৩	২৫.৪
	সন্দ্বীপ	১৬৮	১৬২	৪	৬	৯৭	৭৪	৩২.৫	৩১.৫	২৫.৮	২৫.৪
	সীতাকুণ্ড	১১৪	১৪৬	-২২	**	**	**	**	৩২.৩	**	২৫.২
	রাঙ্গামাটি	৮৩	৯০	-৮	৬	৮৭	৩৫	৩৩.১	৩২.৪	২৫.২	২৪.৬
	কুমিল্লা	৫৬	৭৩	-২৩	৪	৯৫	৭১	৩২.৮	৩২.১	২৬.৬	২৫.৪
	চাঁদপুর	১৯	৭৯	-৭৬	৩	৯৮	৭২	৩৩.৩	৩২.২	২৭.২	২৬.০
	মাইজদীকোট	৩৮	১২৬	-৭০	৪	৯৭	৭৩	৩২.১	৩১.৬	২৬.৬	২৫.৭
	ফেনী	৩৪	১০৩	-৬৭	৬	৯৫	৬৫	৩৩.৩	৩১.৯	২৬.৫	২৫.২
	হাতিয়া	১৩৪	১৩৮	-৩	৬	৯৭	৮১	৩১.৪	৩০.৯	২৬	২৫.৬
	কক্সবাজার	৯৯	১১৩	-১২	৬	৯৭	৭৮	৩১.৪	৩১.৭	২৫.৬	২৫.২
	কুতুবদিয়া	২৫০	৯৮	১৫৪	**	**	**	**	৩১.৬	**	২৫.৫
টেকনাফ	১৩১	১৫৪	-১৫	**	**	**	**	৩১.০	**	২৫.১	
সিলেট	সিলেট	১২৩	১৬০	-২৩	৫	৯৭	৬৩	৩৪.৩	৩১.৯	২৫.৯	২৪.৯
	শ্রীমঙ্গল	২৬	৭৩	-৬৪	৪	৯৬	৬৫	৩২.৬	৩২.৫	২৬.৩	২৪.৯
বরিশাল	বরিশাল	৪২	৭৮	-৪৬	৭	৯৯	৭২	৩২.৫	৩১.৬	২৬.৬	২৫.৬
	পটুয়াখালী	৭৬	৯৯	-২৪	৬	৯৯	৭৭	৩২.১	৩১.৭	২৬.৯	২৫.৯
	খেপুপাড়া	৮১	১১৫	-৩০	৬	৯৯	৭৮	৩২.৪	৩১.৩	২৬.৫	২৫.৭
	ভোলা	৫৮	৮২	-৩০	৫	৯৭	৭৫	৩২.২	৩১.৫	২৬.১	২৫.৮

Analyses contained in this bulletin are based on preliminary data. ** Data not received ***Deviation N/A

Spatial distribution of Rainfall (mm), Period (08-09-2023 to 15-09-2023)

