

সম্পাদনা পরিষদ

ক্রমিক নং	নাম ও পদবি	কর্মস্থল	কমিটিতে পদবি
০১	জনাব মোঃ ওবায়দুর রহমান উপপরিচালক (অতি: দা:)	জেলা পরিসংখ্যান কার্যালয়, টাঙ্গাইল	আহ্বায়ক
০২	জনাব অনন্ত গুহ জেএসএ	উপজেলা পরিসংখ্যান কার্যালয় কালিহাতি, টাঙ্গাইল	সদস্য
০৩	জনাব মোঃ সাইফুল ইসলাম ইউএসও (ভারপ্রাপ্ত)	উপজেলা পরিসংখ্যান কার্যালয় কালিহাতি, টাঙ্গাইল	সদস্য সচিব



মোঃ ওবায়দুর রহমান
উপপরিচালক (ভারপ্রাপ্ত)
জেলা পরিসংখ্যান কার্যালয়
টাঙ্গাইল



মুখবন্ধ

সেপ্টেম্বর ২০২৩

সূচিপত্র

ক্রমিক নং	বিষয়	পৃষ্ঠা নম্বর
১.০	বিবিএস পরিচিতি	
২.০	বিবিএস এর কার্যাবলী	
৩.০	উপজেলা পরিসংখ্যান কার্যালয়, কালিহাতি পরিচিতি	
৪.০	উপজেলা পরিসংখ্যান কার্যালয়, কালিহাতি এর কার্যাবলী	
৫.০	উপজেলা পরিসংখ্যান কার্যালয়, কালিহাতি এর সাংগঠনিক কাঠামো	
৬.০	কর্মকর্তা তালিকা	
৭.০	কর্মচারী তালিকা	
৮.০	নিয়মিত কার্যাবলী	
৮.১	কৃষি পরিসংখ্যান	
৮.২	মূল্য ও মজুরির তথ্য সংগ্রহ	
৮.৩	ইমপ্লুভমেন্ট অব জিডিপি কম্পাইলেশন এন্ড রিবেইজিং অব ইন্ডিসিস	
৯.০	শুমারি ও জরিপ কার্যাবলী	
৯.১	জনশুমারি ও গৃহগণনা ২০২২	
৯.২	SVRS in Digital Platform	
৯.৩	HIES ২০২১-২২	
৯.৪	ত্রৈমাসিক শ্রমশক্তি জরিপ	
৯.৫	ICT সার্ভে	
৯.৬	কারুশিল্পজাত পণ্য জরিপ ২০২২	
৯.৭	প্রায়োগিক সাক্ষরতা নিরূপণ জরিপ ২০২৩	
৯.৮	জনশুমারি ও গৃহগণনা ২০২২ এর ডাটা ক্লিনিং	
৯.৯	আর্থসামাজিক ও জনমিতিক জরিপ ২০২৩	
৯.১০	খাদ্য নিরাপত্তা জরিপ	
৯.১১	জাতীয় শিশু শ্রম জরিপ ২০২২	
১০.০	অন্যান্য কার্যক্রম	
১০.১	মাধ্যমিক বিদ্যালয়সমূহে ট্যাবলেট বিতরণ	
১০.২	আভ্যন্তরীণ প্রশিক্ষণ	
১০.৩	সুশাসন প্রতিষ্ঠার নিমিত্ত অংশীজনের (stakeholders) অংশগ্রহণে সভা	
১০.৪	আবেদনের প্রেক্ষিতে তথ্য সরবরাহ	
১০.৫	কর্ম-পরিবেশ উন্নয়ন	
১০.৬	ওয়েব পোর্টাল হালনাগাদকরণ	
১১.০	তথ্য প্রদানকারী কর্মকর্তা, বিকল্প তথ্য প্রদানকারী কর্মকর্তা ও আপীল কর্তৃপক্ষ	
১২.০	বিভিন্ন গুরুত্বপূর্ণ কার্যক্রমের আলোকচিত্র	
১৩.০	এক নজরে কালিহাতি উপজেলার তথ্য	

১.০। বিবিএস পরিচিতিঃ

বাংলাদেশ পরিসংখ্যান ব্যুরো (বিবিএস) দেশের জাতীয় পরিসংখ্যান সংস্থা হিসাবে কাজ করেছে। ১৯৭১ সালের স্বাধীনতা সংগ্রামের পর বাংলাদেশে সঠিক পরিকল্পনা প্রণয়ন, উন্নয়ন ও অগ্রগতি পর্যবেক্ষণে পরিসংখ্যানের গুরুত্ব উপলব্ধি করে বাংলাদেশের স্বপতি জাতির জনক বঙ্গবন্ধু শেখ মুজিবুর রহমানের সুদূরপ্রসারী চিন্তাধারার ফলশ্রুতিতে ও তাঁর দিক-নির্দেশনায় ১৯৭৪ সালে আগষ্ট মাসে বিভিন্ন মন্ত্রণালয়ের অধীনে থাকা ৪টি পরিসংখ্যান অফিস (পরিকল্পনা মন্ত্রণালয়ের অধীন পরিসংখ্যান ব্যুরো, কৃষি মন্ত্রণালয়ের অধীন কৃষি পরিসংখ্যান ব্যুরো ও কৃষি শুমারি কমিশন এবং স্বরাষ্ট্র মন্ত্রণালয়ের অধীন আদমশুমারি কমিশন)-কে একীভূত করে সৃষ্টি করা হয় বাংলাদেশ পরিসংখ্যান ব্যুরো।

২.০। বিবিএস এর কার্যাবলীঃ

পরিসংখ্যান আইন ২০১৩ এর ধারা ৬ অনুসারে সঠিক, নির্ভুল ও সময়োপযোগী পরিসংখ্যান প্রণয়ন ও সংরক্ষণ করার নিমিত্ত জাতীয় হিসাব, মূল্যস্ফীতি, আর্থ-সামাজিক, কৃষি, মৎস্য ও প্রাণিসম্পদ, অর্থনৈতিক, শিল্প ও বাণিজ্য, জনতত্ত্ব, পরিবেশ, প্রাকৃতিক সম্পদ, জলবায়ু, দুর্যোগ ব্যবস্থাপনা প্রভৃতি বিষয়ে হালনাগাদ তথ্য-উপাত্ত সংগ্রহ, সংকলন, বিশ্লেষণ ও প্রকাশনার লক্ষ্যে পর্যায়ক্রমে বিভিন্ন শুমারি ও জরিপ পরিচালনা করার জন্য বাংলাদেশ পরিসংখ্যান ব্যুরোর (বিবিএস) আইনগত দায়বদ্ধতা রয়েছে। বর্তমান সরকারের নির্বাচনী ইশতেহার ২০১৮, প্রেক্ষিত পরিকল্পনা ২০২১ ও ২০৪১, ব-দ্বীপ পরিকল্পনা ২১০০, ৮ম পঞ্চবার্ষিক পরিকল্পনা, টেকসই উন্নয়ন অভীষ্ট (এসডিজি) প্রভৃতি বাস্তবায়নের জন্য পরিকল্পনা প্রণয়ন, বাস্তবায়ন পরিবীক্ষণ ও মূল্যায়নে সংশ্লিষ্ট মন্ত্রণালয়/ বিভাগ/ অধিদপ্তর/ সংস্থাকে সঠিক ও সময়োচিত তথ্য-উপাত্ত দ্বারা সহায়তা করা বাংলাদেশ পরিসংখ্যান ব্যুরো (বিবিএস) এর অন্যতম দায়িত্ব। জাতীয় পরিসংখ্যান সংস্থা (এনএসও) হিসেবে বাংলাদেশ পরিসংখ্যান ব্যুরো (বিবিএস) অর্থনৈতিক, সামাজিক, জনসংখ্যাগত এবং পরিবেশগত বিভিন্ন সূচক প্রকাশ করে থাকে।

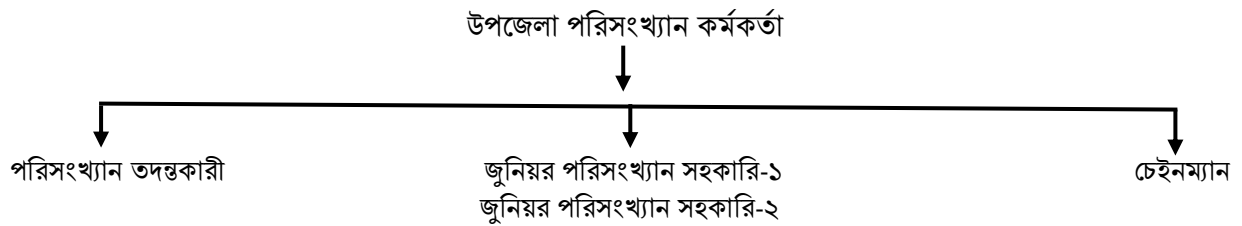
৩.০। উপজেলা পরিসংখ্যান কার্যালয়, কালিহাতি পরিচিতিঃ

০৪ জানুয়ারি, ১৯৮০ খ্রিস্টাব্দ উপজেলা পরিসংখ্যান কার্যালয়, কালিহাতি প্রতিষ্ঠিত হয়।

৪.০। উপজেলা পরিসংখ্যান কার্যালয়, কালিহাতি এর কার্যাবলীঃ

উপজেলা পরিসংখ্যান কার্যালয়, কালিহাতি বাংলাদেশ পরিসংখ্যান ব্যুরো (বিবিএস) এর অর্থনৈতিক, সামাজিক, জনসংখ্যাগত এবং পরিবেশগত বিভিন্ন সূচক প্রকাশের জন্য সংকলন, বিশ্লেষণ ও প্রকাশনার লক্ষ্যে মাঠ পর্যায়ে বিভিন্ন তথ্য-উপাত্ত সংগ্রহ করে থাকে।

৫.০। উপজেলা পরিসংখ্যান কার্যালয়, কালিহাতি এর সাংগঠনিক কাঠামোঃ



৬.০। কর্মকর্তা তালিকাঃ

ক্র.	নাম	পদবী	মোবাইল/ইমেইল	নিজ জেলা	কার্যকাল		মন্তব্য
					হতে	পর্যন্ত	
০১	জনাব মোঃ ওবায়দুর রহমান	উপপরিচালক (অতি: দা:)	০১৭১৪২০৫১৪০ Soobaidur1971@gmail.com	গোপালগঞ্জ	০১.০৩.২০২২	বর্তমান	

৭.০১ কর্মচারী তালিকাঃ

ক্র.	নাম	পদবী	মোবাইল/ ইমেইল	নিজ জেলা	কার্যকাল		মন্তব্য
					হতে	পর্যন্ত	
০১	জনাব মোঃ সাইফুল ইসলাম	পরিসংখ্যান তদন্তকারী	০১৭২৬১১১৭৫২ shaifulbbs@gmail.com	ময়মনসিংহ	২৭.০২.২০২২	বর্তমান	
০২	অনন্ত গুহ	জুনিয়র পরিসংখ্যান সহকারি	০১৭১১৪৬৫৯৩৭ guhaananta@gmail.com	টাঙাগাইল	০৯.১০.২০১৯	বর্তমান	

৮.০১ নিয়মিত কার্যাবলীঃ

৮.১। কৃষি পরিসংখ্যান-

- ০৬ টি প্রধান ফসলের তথ্য সংগ্রহ
- ১৪০ টি অপ্রধান (১৩ টি গ্রুপ) ফসলের তথ্য সংগ্রহ
- দাগগুচ্ছ জরিপ
- মাসিক কৃষি মজুরির হার নির্ণয়
- ভূমি ব্যবহার ও সেচ পরিসংখ্যান
- গবাদি পশু ও হাঁস মুরগি জরিপ
- মাছ উৎপাদন জরিপ
- বন জরিপ
- অস্থায়ী ফসলের ক্ষয়ক্ষতি নিরূপন

৮.২। মূল্য ও মজুরির তথ্য সংগ্রহ-

ভোক্তা মূল্য সূচক (সিপিআই) মুদ্রাস্ফীতি হার এবং মজুরি হার সূচক (ডব্লিউআরআই) নির্ণয় করা বিবিএস এর একটি নিয়মিত কাজ। ভোক্তা মূল্য সূচক (সিপিআই) গণনা করার জন্য দুটি স্বাধীন সেট (পণ্য ও পরিষেবা) ব্যবহার করা হয়। গ্রামীণ এবং শহরের বাজারে ০৩ (তিন) টি দরহকের মাধ্যমে এ তথ্য সংগ্রহ করা হয়। গ্রামীণ বাজারে ৩৮৩ টি আইটেম আর শহরের বাজারে ৩৮৩ টি আইটেম ব্যবহার করে শহর এবং গ্রামীণ সূচকগুলিকে একত্রিত করে জাতীয় ভোক্তা মূল্য সূচক (সিপিআই) গণনা করা হয়। আইএলও গ্রুপিং অনুযায়ী জাতীয় এবং উপ-জাতীয় সিপিআই আইটেমগুলিকে ৮ টি প্রধান বিভাগে শ্রেণিবদ্ধ করা হয়েছে। যেমন-

- (i) খাদ্য, পানীয় এবং তামাক
- (ii) পোশাক এবং পাদুকা
- (iii) ভাড়া, জ্বালানী এবং আলো
- (iv) আসবাবপত্র, গৃহস্থালী সরঞ্জাম এবং কার্যকলাপ
- (v) চিকিৎসা সেবা এবং স্বাস্থ্য ব্যয়
- (vi) পরিবহন এবং যোগাযোগ
- (vii) বিনোদন, শিক্ষা ও সাংস্কৃতিক সেবা এবং
- (viii) বিবিধ পণ্য এবং পরিষেবা।

৮.৩। ইমপ্রুভমেন্ট অব জিডিপি কম্পাইলেশন এন্ড রিবেইজিং অব ইন্ডিসিস-

‘ইমপ্রুভমেন্ট অব জিডিপি কম্পাইলেশন এন্ড রিবেইজিং অব ইন্ডিসিস’ প্রকল্প এর আওতায় ভোক্তা মূল্য সূচক (CPI), মজুরি হার সূচক (WRI), বাড়ি ভাড়ার সূচক (HRI), গৃহনির্মাণ সামগ্রি সূচক (BMPI) এবং শিল্প উৎপাদন সূচক ও উৎপাদকের মূল্য সূচক (QIIP & PPI) এর ভিত্তি বছর ২০০৫-০৬=১০০ হতে ২০১৫-১৬=১০০ এ পরিবর্তনের লক্ষ্যে টাঙ্গাইল জেলার শহর ও গ্রামীণ খুচরা বাজারে ফুড ও নন ফুড দ্রব্যসামগ্রী এবং সেবা, নির্মাণ সামগ্রি, মজুরি হার ও বাড়ি ভাড়ার ২০২২-২৩ অর্থ বছরের মূল্য সংগ্রহের কাজ সম্পন্ন হয়েছে।

- CPI (Consumer Price Index) রিবেইজিং
- WRI (Wage Rate Index) রিবেইজিং
- HRI (House Rent Index) রিবেইজিং
- BMPI (Building Material Price Index) রিবেইজিং
- QIIP & PPI (Quantum Index of Industrial Production & Producer Price Index) রিবেইজিং

৯.০। শুমারি ও জরিপ কার্যাবলীঃ

সঠিক, নির্ভুল ও সময়োপযোগী পরিসংখ্যান প্রণয়নের জন্য বাংলাদেশ পরিসংখ্যান ব্যুরো (বিবিএস) দেশের আর্থসামাজিক বিভিন্ন ক্ষেত্রে শুমারি ও জরিপ পরিচালনা করে থাকে। জেলা পরিসংখ্যান কার্যালয়, লালমনিরহাট অধীনস্থ উপজেলা পরিসংখ্যান অফিসগুলোর সমন্বয়ে শুমারি ও জরিপ বাস্তবায়নের লক্ষ্যে তথ্য সংগ্রহ ও সরবরাহ করে থাকে। ২০২২-২৩ অর্থ বছরে বাস্তবায়িত শুমারি ও জরিপসমূহ-

৯.১। জনশুমারি ও গৃহগণনা ২০২২-

জনশুমারি ও গৃহগণনা ২০২১ প্রকল্প এর অধীন ট্যাবলেট ব্যবহারপূর্বক Computer Assisted Personal Interviewing (CAPI) পদ্ধতিতে দেশের প্রথম ডিজিটাল শুমারি ‘জনশুমারি ও গৃহগণনা ২০২২’ গত ১৫-২১ জুন, ২০২২ খ্রি. সারা দেশের ন্যায় টাঙ্গাইল জেলায় সফলভাবে সম্পন্ন হয়েছে। জনশুমারি ও গৃহগণনা ২০২২ এর প্রিলিমিনারি রিপোর্ট গত ২৭ জুলাই, ২০২২ খ্রি. প্রকাশিত হয়েছে।

৯.২। SVRS in Digital Platform-

স্যাম্পল ভাইটাল রেজিস্ট্রেশন সিস্টেম (এসভিআরএস) ইন ডিজিটাল প্ল্যাটফর্ম প্রকল্পের আওতায় টাঙ্গাইল জেলায় ৩৬ টি পিএসইউ এর স্থানীয় রেজিস্ট্রার ও সুপারভাইজারগণের মাধ্যমে Computer Assisted Personal Interviewing (CAPI) পদ্ধতিতে জন্ম, মৃত্যু, বিবাহ, তালাক/পৃথক বসবাস, বহির্গমন, আগমন, প্রতিবন্ধীতা, জন্মনিয়ন্ত্রণ ও গরভতী সম্পর্কে তথ্য সংগ্রহ করা হয়। এই প্রকল্পের মাধ্যমে Intercensal Period-এ দেশের জনসংখ্যা নিরূপণ, জনসংখ্যা হ্রাস-বৃদ্ধির হার নির্ধারণ ও বিভিন্ন জনতাত্ত্বিক সূচক নির্ধারণ করা হয়।

৯.৩। HIES ২০২১-২২

Computer Assisted Personal Interviewing (CAPI) পদ্ধতিতে খানার আয় ব্যয় সংক্রান্ত জরিপ (HIES) ২০২১-২২ এর গত ৩০ ডিসেম্বর, ২০২২ খ্রি. সমাপ্ত হয়েছে। ২০ দিনে ০১ টি টার্ম হিসেবে মোট ১৮ টি টার্মে এই জরিপ কার্যক্রম সম্পন্ন হয়। এ জরিপের মাধ্যমে বিভিন্ন পণ্য ও সেবার weight নির্ধারণ এবং দারিদ্র্যের হার নিরূপণ করা হয়।

৯.৪। ত্রৈমাসিক শ্রমশক্তি জরিপ-

বিবিএস ও বিশ্বব্যাংকের যৌথ উদ্যোগে পরিচালিত ত্রৈমাসিক শ্রম শক্তি জরিপ কাজের টাঙ্গাইল জেলায় Computer Assisted Personal Interviewing (CAPI) পদ্ধতিতে তথ্য সংগ্রহ কাজ চলমান রয়েছে। মোট ১২ টি পর্বে এই জরিপ কার্যক্রম সম্পন্ন হবে। এই জরিপের উদ্দেশ্য হল ভৌগোলিক অবস্থানভেদে শিল্প, পেশা এবং লিঙ্গ ভিত্তিক প্রাতিষ্ঠানিক ও অ-প্রাতিষ্ঠানিক কর্মসংস্থান, বেকারত্ব, শ্রম স্থানান্তর, মজুরী এবং কর্মঘণ্টা সংক্রান্ত পরিসংখ্যান তৈরী করা।

৯.৫। ICT সার্ভে-

‘ব্যক্তি ও খানা পর্যায়ে তথ্য ও যোগাযোগ প্রযুক্তি (ICT) ব্যবহারের সুযোগ ও প্রয়োগ পরিমাপ’ শীর্ষক প্রকল্প এর আওতায় ‘ব্যক্তি ও খানা পর্যায়ে তথ্য ও যোগাযোগ প্রযুক্তি (ICT) ব্যবহারের সুযোগ ও প্রয়োগ পরিমাপ’ শীর্ষক জরিপের ১ম পর্যায়ের টাঙ্গাইল জেলার ২৪ টি PSU এর তথ্য সংগ্রহ কাজ গত ২৯ মে- ২৮ আগস্ট, ২০২২ খ্রি. সম্পন্ন হয়।

৯.৬। কারুশিল্পজাত পণ্য জরিপ ২০২২-

বাংলাদেশ পরিসংখ্যান ব্যুরো ও জয়িতা ফাউন্ডেশন এর উদ্যোগে ইন্ডাস্ট্রি এন্ড লেবার উইং কর্তৃক বাস্তবায়নধীন ‘কারুশিল্পজাত পণ্য জরিপ-২০২২’ এর কালিহাতি উপজেলার মূল জরিপ কাজের তথ্য সংগ্রহ কার্যক্রম ১৮ ডিসেম্বর, ২০২২ খ্রি. - ০৬ জানুয়ারি, ২০২৩ খ্রি. সম্পন্ন হয়।

৯.৭। প্রায়োগিক সাক্ষরতা নিরূপণ জরিপ ২০২৩-

বাংলাদেশ পরিসংখ্যান ব্যুরো (বিবিএস)-এর সেন্সাস উইংয়ের আওতাধীন ‘টেকসই উন্নয়ন অভীষ্ট পরিবীক্ষণে প্রায়োগিক সাক্ষরতা নিরূপণ জরিপ (LAS) প্রকল্প’ শীর্ষক প্রকল্পের ‘প্রায়োগিক সাক্ষরতা নিরূপণ জরিপ ২০২৩’ কার্যক্রম এর কালিহাতি উপজেলায় Computer Assisted Personal Interviewing (CAPI) পদ্ধতিতে তথ্য সংগ্রহ কাজ ০১-২০ মার্চ ২০২৩ খ্রি. সম্পন্ন হয়।

৯.৮। জনশুমারি ও গৃহগণনা ২০২২ এর ডাটা ক্লিনিং-

‘জনশুমারি ও গৃহগণনা ২০২২’ এর বিভিন্ন অস্পষ্টতা দূরীকরণের লক্ষ্যে প্রকল্প দপ্তরের নির্দেশনা মোতাবেক মাঠ পর্যায়ে তথ্য যাচাই করা হয়।

৯.৯। আর্থসামাজিক ও জনমিতিক জরিপ ২০২৩-

বাংলাদেশ পরিসংখ্যান ব্যুরো (বিবিএস) এর জনশুমারি ও গৃহগণনা ২০২১ প্রকল্প এর আওতায় বাস্তবায়নধীন ‘জনশুমারি ও গৃহগণনা ২০২২’ এর ‘আর্থসামাজিক ও জনতাত্ত্বিক জরিপ ২০২৩’ এর কালিহাতি উপজেলার ২৪ টি পিএসইউ এর তথ্য সংগ্রহ কার্যক্রম Computer Assisted Personal Interviewing (CAPI) পদ্ধতিতে ২১ মে-১৫ জুন, ২০২৩ খ্রি. সম্পন্ন হয়।

৯.১০। খাদ্য নিরাপত্তা জরিপ-

বাংলাদেশ পরিসংখ্যান ব্যুরো (বিবিএস) এর ‘খাদ্য নিরাপত্তা পরিসংখ্যান প্রকল্প-২০২২’ কর্তৃক বাস্তবায়নধীন ‘Food Security Assessment & Food Insecurity Experience Scale (FIES)’ বিষয়ক জরিপ এর কালিহাতি উপজেলায় লিস্টিং কার্যক্রম ১১-১৬ মে, ২০২৩ খ্রি. এবং মূল তথ্য সংগ্রহ কার্যক্রম ১৫-২৫ জুন, ২০২৩ খ্রি. সম্পন্ন হয়।

৯.১১। জাতীয় শিশু শ্রম জরিপ ২০২২-

বাংলাদেশ পরিসংখ্যান ব্যুরো ও আইএলও এর যৌথ উদ্যোগে পরিচালিত ইন্ডাস্ট্রি এন্ড লেবার উইং কর্তৃক বাস্তবায়নধীন ‘জাতীয় শিশু শ্রম জরিপ ২০২২’ এর ২য় কম্পোনেন্ট ‘Establishment Base Sector-wise Survey 2023’ কালিহাতি উপজেলায় লিস্টিং কার্যক্রম ১৪-২৩ মার্চ, ২০২৩ খ্রি. এবং মূল তথ্য সংগ্রহ কার্যক্রম ০৩-১২ জুন, ২০২৩ খ্রি. সম্পন্ন হয়।

১০.০। অন্যান্য কার্যক্রমঃ

১০.১। মাধ্যমিক বিদ্যালয়সমূহে ট্যাবলেট বিতরণ-

জনশুমারি ও গৃহগণনা ২০২১ প্রকল্প কর্তৃক ক্রয়কৃত ট্যাবলেটসমূহ হতে মাননীয় প্রধানমন্ত্রীর উপহার হিসেবে কালিহাতি উপজেলায় ৫৯৩ জন মেধাবী শিক্ষার্থীদের মাঝে ট্যাবলেট বিতরণ করা হয়।

১০.২। আভ্যন্তরীণ প্রশিক্ষণঃ

উপজেলা পরিসংখ্যান কার্যালয়, কালিহাতি এ কর্মরত কর্মকর্তা ও কর্মচারীগণকে কৃষি পরিসংখ্যান, মূল্য ও মজুরির তথ্য সংগ্রহ, আর্থিক, প্রশাসনিক, নৈতিকতা, শুদ্ধাচার, সুশাসন ইত্যাদি বিষয়ে প্রশিক্ষণ গ্রহণ করা হয়।

১০.৩। সুশাসন প্রতিষ্ঠার নিমিত্ত অংশীজনের (Stakeholders) অংশগ্রহণে সভাঃ

সুশাসন প্রতিষ্ঠার নিমিত্ত অংশীজনের (stakeholders) অংশগ্রহণে ০১ টি সভা করা হয়েছে।

১০.৪। আবেদনের প্রেক্ষিতে তথ্য সরবরাহঃ

তথ্য অধিকার আইন ২০০৯ অনুযায়ী নির্ধারিত ফরমে আবেদনের প্রেক্ষিতে ২০২২-২৩ অর্থবছরে ০৮ টি আবেদন নিষ্পত্তি করা হয়েছে।

১০.৫। কর্ম-পরিবেশ উন্নয়নঃ

উপজেলা পরিসংখ্যান কার্যালয়, কালিহাতি এর কর্ম পরিবেশ উন্নয়নে ব্যবস্থা গ্রহণ করা হয়েছে।

১০.৬। ওয়েব পোর্টাল হালনাগাদকরণঃ

উপজেলা পরিসংখ্যান কার্যালয়, কালিহাতি এর ওয়েব পোর্টাল নিয়মিত হালনাগাদ করা হচ্ছে।

১১.০। তথ্য প্রদানকারী কর্মকর্তা, বিকল্প তথ্য প্রদানকারী কর্মকর্তা ও আপীল কর্তৃপক্ষঃ

তথ্য প্রদানকারী কর্মকর্তা

জনাব মোঃ সাইফুল ইসলাম
উপজেলা পরিসংখ্যান কর্মকর্তা (ভারপ্রাপ্ত)
উপজেলা পরিসংখ্যান কার্যালয়
কালিহাতি, টাঙ্গাইল
☎ ০১৭২৬১১১৭৫২
✉ shaifulbbs@gmail.com

বিকল্প তথ্য প্রদানকারী কর্মকর্তা

জনাব অনন্ত গুহ
জেএসএ
উপজেলা পরিসংখ্যান কার্যালয়
কালিহাতি, টাঙ্গাইল
☎ ০১৭১১৪৬৫৯৩৭
✉ guhaananta@gmail.com

আপীল কর্তৃপক্ষ

জনাব মোঃ ওবায়দুর রহমান
উপপরিচালক (ভারপ্রাপ্ত)
জেলা পরিসংখ্যান কার্যালয়
টাঙ্গাইল
☎ ০১৭১৪২০৫১৪০
✉ soobaidur1971@gmail.com

১২.০১ বিভিন্ন গুরুত্বপূর্ণ কার্যক্রমের আলোকচিত্রঃ



চিত্র-০১,- উপজেলা কৃষি অফিস, কালিহাতি এবং উপজেলা পরিসংখ্যান অফিস, কালিহাতির যৌথ উদ্যোগে ধানের নমুনা শস্য কর্তন এর খন্ডচিত্র।



চিত্র-০২-মাননীয় প্রধানমন্ত্রীর উপহার হিসেবে জনশুমারি ও গৃহগণনা ২০২২ এ ব্যবহৃত ট্যাবলেটসমূহ মেখাবী শিক্ষার্থীদের মাঝে বিতরণের খন্ডচিত্র।



চিত্র-০৩- চেইনম্যান জনাব আ: রাজ্জাক সিদ্দিকী এর বিদায় অনুষ্ঠানের খন্ডচিত্র ।



চিত্র-০৩- জাতীয় পরিসংখ্যান দিবসের খন্ডচিত্র ।

১৩.০। এক নজরে কালিহাতি উপজেলার তথ্যঃ

সাধারণ তথ্যাবলীঃ

আয়তন	৩০১.২২ বর্গ কিমি
ভৌগলিক অবস্থান	৩০১.২২ বর্গ কিমি আয়তন বিশিষ্ট কালিহাতি উপজেলা টাঙ্গাইল শহর থেকে ২২ কিলোমিটার উত্তর-পূর্বে এবং রাজধানী ঢাকা থেকে ১০২ কিলোমিটার উত্তর-পশ্চিমে অবস্থিত।
সীমানা	এ উপজেলার উত্তরে ডুএণাপুর ও ঘাটাইল উপজেলা, দক্ষিণে টাঙ্গাইল সদর ও বাসাইল উপজেলা, পূর্বে সখীপুর উপজেলা, পশ্চিমে সিরাজগঞ্জের সদর ও বেলকুচি উপজেলা। রাজধানী ঢাকার সাথে দেশের উত্তর অঞ্চলের যোগাযোগের ক্ষেত্রে এ উপজেলার গুরুত্ব অপরিসীম।
প্রধান নদনদী-	০৬ টি (যমুনা, ধলেশ্বরী, বংশাই, সাপাই, ঝিনাই প্রকাশ ফটিকজানী ও লাঞ্জুলিয়া)
জনসংখ্যা (প্রাথমিক রিপোর্ট, জনশুমারি-২০২২)	ক) পুরুষ : খ) মহিলা : গ) হিজড়া : মোট : ৪,৪৯,৪৭৭ জন
জনসংখ্যার ঘনত্ব (প্রতি বর্গ কিলোমিটারে)-২০২২	১১৮৩ জন
শিক্ষার হার	৬৯.৬২%
উপজেলার সংখ্যা	
সিটি কর্পোরেশনের নাম	নাই
পৌরসভার সংখ্যা	২টি
ইউনিয়নের সংখ্যা	১৩ টি
আবাসন আশ্রয়ণ প্রকল্প/	
আদর্শ গ্রাম	
উপজেলা স্বাস্থ্য কমপ্লেক্স	১টি
গুচ্ছ গ্রাম	
প্রাথমিক বিদ্যালয়ের সংখ্যা	
মাধ্যমিক বিদ্যালয়ের সংখ্যা	
কলেজের সংখ্যা	
বিশ্ববিদ্যালয়ের সংখ্যা	০ টি
মেডিক্যাল কলেজের সংখ্যা	০ টি
জেনারেল হাসপাতালের সংখ্যা	০ টি