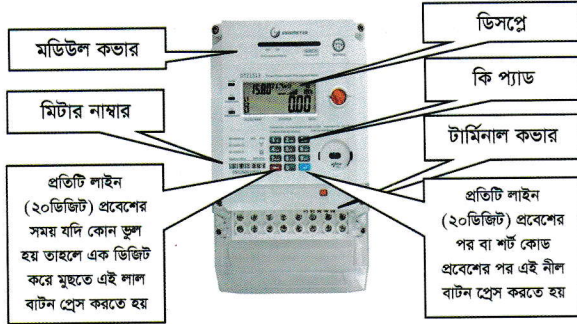


কিভাবে মিটার রিচার্জ করবেন??

- গ্রাহক বিদ্যুৎ অফিসের ভোল্টেজ স্টেশন/মোবাইল ভোল্টেজ হতে বিদ্যুৎ ক্রয় করবেন। গ্রাহক ২০ডিজিটের এক বা একাধিক টোকেন পেতে পারে, যেমনঃ "2145-1423-7821-3246-1324", টোকেনটি আপনার মিটারের নিউমেরিক কি-বোর্ডের মাধ্যমে সফলভাবে প্রবেশ করানোর পরে মিটার ডিসপ্লেতে টাকা দেখাবে। একটি টোকেন হলে একবার আর একাধিক টোকেন হলে একের পর এক সিরিয়ালি প্রবেশ করতে হবে।
- মিটারের ডিসপ্লেতে " AccEpt " লেখা দেখাবে এবং মিটারের ডিসপ্লেতে টাকা দেখাবে। মিটারের এলার্ম বন্ধ হয়ে যাবে এবং টাকা নির্দেশক সবুজ LED অন হবে।

ত্রি ফেজ মিটারের বর্ণনা



LCD তে প্রদর্শিত কিছু চিহ্নের বর্ণনা

	টাকা পর্যাপ্ত আছে কি না, তা প্রদর্শনের বার
	<ul style="list-style-type: none"> • হাসি মুখ : মিটার ভালো অবস্থায় আছে • দুঃখ মুখ: মিটার ভালো অবস্থায় নেই
	<ul style="list-style-type: none"> • রিলে কানেক্ট আছে • রিলে কানেক্ট নেই
	ব্যাতারী সমস্যা
kVAhh	মান নির্দেশক
L1 L2 L3	ফেজ নির্দেশক

সাবধান :

মিটারের কোন অংশ খোলার চেষ্টা করবেন না, তাহলে আপনার বিদ্যুৎ সংযোগ সয়ংক্রিয় ভাবে বন্ধ হয়ে যাবে।



DTZ1513

Three Phase Smart Prepayment Meter



Implemented by :

Ideal Electrical Enterprise Ltd.

31 B.B Avenue Dhaka 1000, Bangladesh

Download this manual from following Link
www.ieelbd.com/manual

মিটারের ডিসপেতে প্রদর্শিত কিছু বার্তা এবং তার অর্থ

Fr 1_Hour	এখন আপনি ফ্রেজলি আগয়ার এ ব্যবহার করছেন
EG_CrEd	এখন আপনি ইমার্জেন্সি ব্যালেন্স ব্যবহার করছেন
LoU_OPEn	মিটারের টার্মিনাল কভার খোলা হয়েছে
Lo_CrEd	মিটারে টাকা কমে আসছে
no_CrEd	মিটারে কোন টাকা নেই
bYPASS	আউটপুটে কমন কানেকশন রয়েছে
QUER_Por	আপনি আপনার অনুমোদিত লোডের অতিরিক্ত লোড ব্যবহার করছেন
Cur_rEU	কারেন্ট রিভার্স
QUER_Vol	ভোল্টেজ বেশি
Lo_Vol	ভোল্টেজ কম
QUER_FuS	ওভার কারেন্ট
QUER_TEP	তাপমাত্রা বেশি
nnAG_dtb	ম্যাগনেটিক সংস্পর্শ
FLIP_OPE	মডিউল কভার ওপেন
USEd	টোকেনটি ইতিমধ্যে ব্যবহার হয়েছে
AccEPt	আপনার টোকেনটি মিটার গ্রহন করেছে
I_UnbLAn	কারেন্ট আন ব্যালেন্স
n_LoSE	নিউট্রাল লস
LoSt_PHA	ফেজ লস
PHASE_Cr	ফেজ সিকুয়েন্স ঠিক নেই
PRd_Loc	কী প্যাড লক
bRt_ChG	ব্যাটারী পরিবর্তন
U_UnbLAn	ভোল্টেজ আন ব্যালেন্স
Lo_PF	পাওয়ার ফ্যাক্টরের মান, ০.৭৫ এর নিচে
tAnnPEr	টেম্পার

মিটার এর আউটপুট বন্ধ হওয়ার কারণ সমূহ

C.50.76 প্রেস করুন এবং পাশের নাম্বার ডিসপেতে লক্ষ্য করুন এবং উল্লেখিত নাম্বারের ব্যাখ্যা পড়ুন	3: ওভারলোড	14: বাইপাস
	4: ওভার কারেন্ট	15: ফেজ লস
	8: নিউট্রাল লস	16: রিভার্স ফেজ সিকুয়েন্স
	9: ওভার ভোল্টেজ	17: অধিক তাপমাত্রা
	10: লো ভোল্টেজ	18: ম্যাগনেটিক সংস্পর্শ
	11: কারেন্ট/পাওয়ার রিভার্স	19: কারেন্ট আনব্যালেন্স
	12: টার্মিনাল কভার ওপেন	46: মডিউল কভার ওপেন
	13: মিটার কভার ওপেন	

শর্ট কোড	শর্ট কোড বর্ণনা
C.50.1	বর্তমান টাকার পরিমাণ
15.8.0	সর্বমোট ব্যবহৃত ইউনিট
C.70.1	বর্তমান বিদ্যুৎ মূল্য (ট্যারিফ)
0.9.2	তারিখ
0.9.1	সময়
15.7.0	এই মুহূর্তের ব্যবহৃত লোড
32.7.0 / 52.7.0 / 72.7.0	ভোল্টেজ
31.7.0 / 51.7.0 / 71.7.0	কারেন্ট
C.51.11	ব্যালেন্স কমে আসার সতর্ক সংকেত
C.15.0	কতবার রিচার্জ করা হয়েছে
21.35.0	অনুমোদিত লোড দেখার জন্য
C.1.0/42.0.0	মিটার নম্বর দেখার জন্য
C.L.40.1	সর্বশেষ রিচার্জের পরিমাণ
C.50.5	মিটারে নির্ধারিত ইমার্জেন্সি ব্যালেন্স
C.72.11 / C.70.10	স্টেপ -1 এর ইউনিট এবং মূল্য
C.72.12 / C.70.11	স্টেপ -2 এর ইউনিট এবং মূল্য
C.72.13 / C.70.12	স্টেপ -3 এর ইউনিট এবং মূল্য
C.72.14 / C.70.13	স্টেপ -4 এর ইউনিট এবং মূল্য
C.72.15 / C.70.14	স্টেপ -5 এর ইউনিট এবং মূল্য
C.72.16 / C.70.15	স্টেপ -6 এর ইউনিট এবং মূল্য
C.72.17 / C.70.16	স্টেপ -7 এর ইউনিট এবং মূল্য
C.72.12 / C.70.10	TOU -1 এর ইউনিট এবং মূল্য
C.72.11 / C.70.11	TOU -2 এর ইউনিট এবং মূল্য
C.60.11	ফ্রেজলী আগয়ারে বার এবং সময় দেখতে
C.60.13	টোকেন সিকুয়েন্স দেখার জন্য
C.60.15	লগঅফ টোকেন দেখার জন্য
C.60.19	নির্ধারিত ইমার্জেন্সি ব্যালেন্স হতে ব্যবহৃত টাকা
C.74.7	মডিউল সিগন্যাল কোয়ালিটি
89898686	ইমার্জেন্সি ব্যালেন্স নেওয়ার জন্য
15.9.0	চলমান মাসের ব্যবহৃত টাকা
15.9.0.1	গত মাসের ব্যবহৃত টাকা
15.9.0.2	গত ২য় মাসের ব্যবহৃত টাকা
15.9.0.3	গত ৩য় মাসের ব্যবহৃত টাকা
15.9.0.4	গত ৪র্থ মাসের ব্যবহৃত টাকা
15.9.0.5	গত ৫ম মাসের ব্যবহৃত টাকা
15.9.0.6	গত ৬ষ্ঠ মাসের ব্যবহৃত টাকা
15.8.0	চলমান মাসের ব্যবহৃত ইউনিট
15.8.0.1	গত মাসের ব্যবহৃত ইউনিট
15.8.0.2	গত ২য় মাসের ব্যবহৃত ইউনিট
15.8.0.3	গত ৩য় মাসের ব্যবহৃত ইউনিট
15.8.0.4	গত ৪র্থ মাসের ব্যবহৃত ইউনিট
15.8.0.5	গত ৫ম মাসের ব্যবহৃত ইউনিট
15.8.0.6	গত ৬ষ্ঠ মাসের ব্যবহৃত ইউনিট
13.7.0/33.7.0/53.7.0/73.7.0	এই মুহূর্তের পাওয়ার ফ্যাক্টর মান
13.0.0.1/C.62.0.1	গত মাসের PFC মান এবং কর্তনকৃত টাকা
1.6.0	চলমান মাসের ম্যাক্সিমাম ডিমান্ড
1.6.0.1	গত মাসের ম্যাক্সিমাম ডিমান্ড