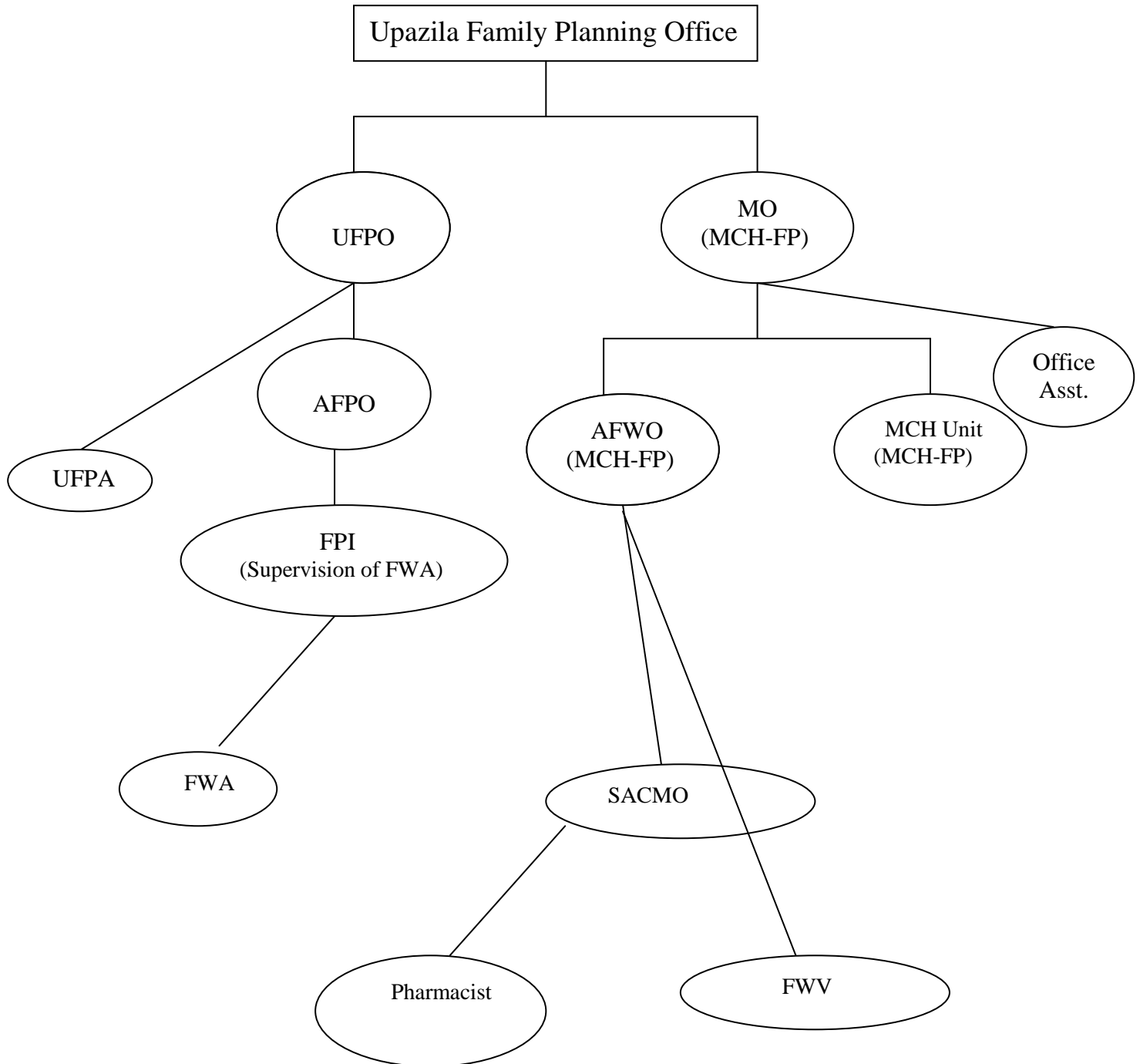


# Organogram



## পরিবার পরিকল্পনা সেবা সমূহ

স্থায়ী পদ্ধতি :

১. টিউবেকটমি (মহিলা)
২. ভ্যাসেকটমি (পুরুষ)

অস্থায়ী পদ্ধতি :

১. খাবার বড়ি
২. কনডম
৩. ইনজেকশন
৪. আইইউডি
৫. ইমপ্যান্ট

মা ও শিশু স্বাস্থ্য সেবা :

১. প্রসবপূর্ব সেবা
২. প্রসব সেবা
৩. প্রসবোত্তর সেবা
৪. শিশু স্বাস্থ্য সেবা