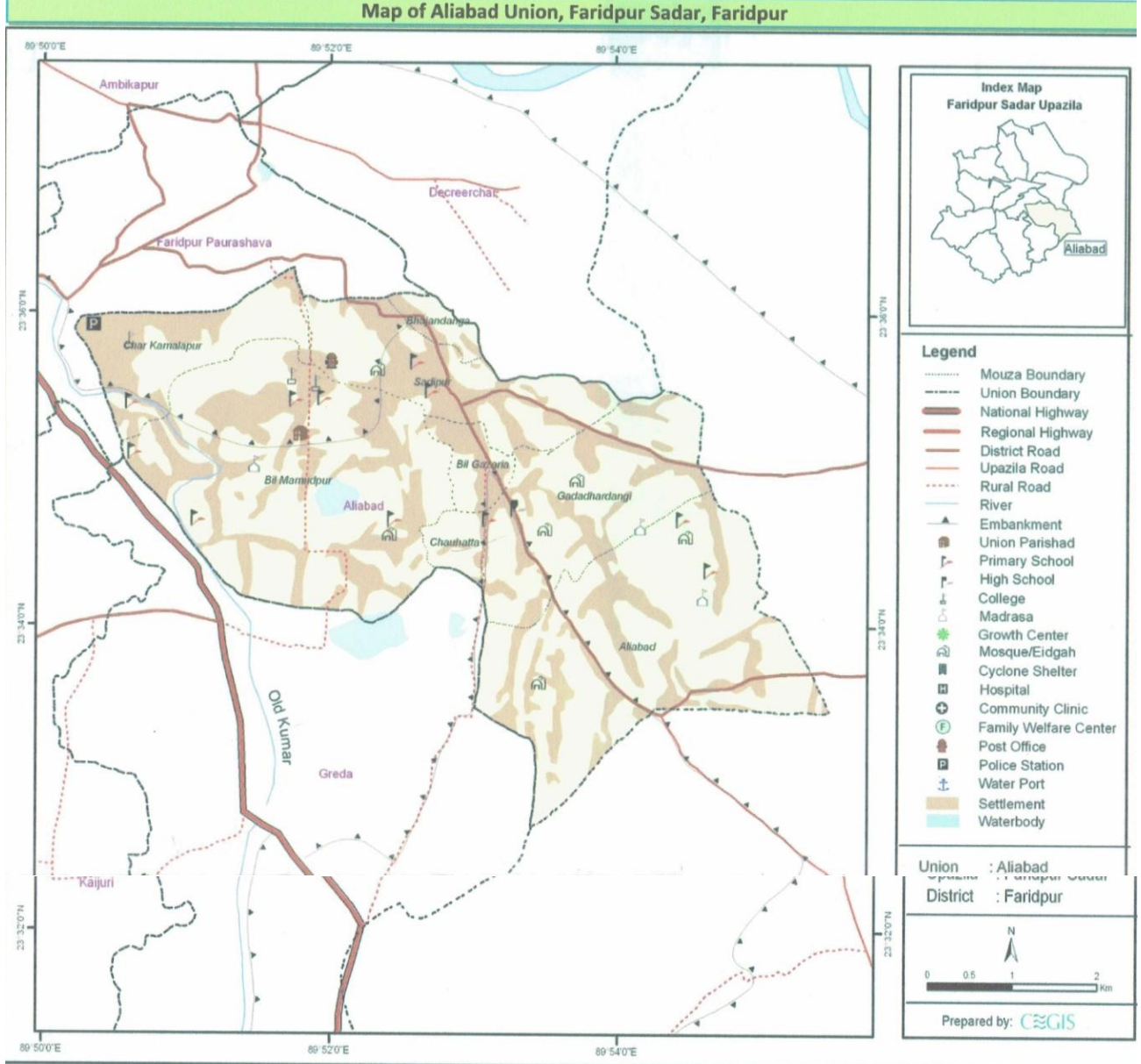


৪নং আলিয়াবাদ ইউনিয়ন পরিষদ কার্যালয়  
ফরিদপুর সদর, ফরিদপুর

ইউনিয়ন পরিষদের সংক্ষিপ্ত ইতিহাস (মানচিত্রসহ ভৌগলিক)



**ভৌগলিক বিবরণী :** আলিয়াবাদ ফরিদপুর জেলার সদর উপজেলার অন্তর্ভুক্ত একটি উন্নয়নমুখী ইউনিয়ন। ফরিদপুরের ইতিহাসে আলিয়াবাদ এক উজ্জল অধ্যায় সংযোজন করে আছে।

**অবস্থান :** ফরিদপুর জেলা শহর থেকে মাত্র ৪ কিঃমিঃ পূর্ব-দক্ষিণে উপজেলা সদর থেকে ৮ কিঃমিঃ পূর্ব-দক্ষিণে এই ইউনিয়ন অবস্থিত। বিশ্ব মানচিত্রে  $৮৯^{\circ} ৫২' ৫৩.৯৯''$  উত্তর অক্ষাংশ ও  $২৩^{\circ} ৩৪' ৫৯.০৭'' - ৮৯^{\circ} ৪৪''$ -পূর্ব দ্রাঘিমাংশের মধ্যে এই ইউনিয়নের অবস্থান আয়তন ২৭.৬৫ বর্গ কিঃমিঃ, যার মধ্যে বসতি ৯৮১ হেক্টর এবং কৃষি জমি ১৭৬৪ হেক্টর। উত্তরে সদর উপজেলার ডিক্রির চর ইউনিয়ন, দক্ষিণে গেরদা ইউনিয়ন, পূর্বে গাজিরটেক ইউনিয়ন ও পশ্চিমে কৈজুরী ইউনিয়ন।