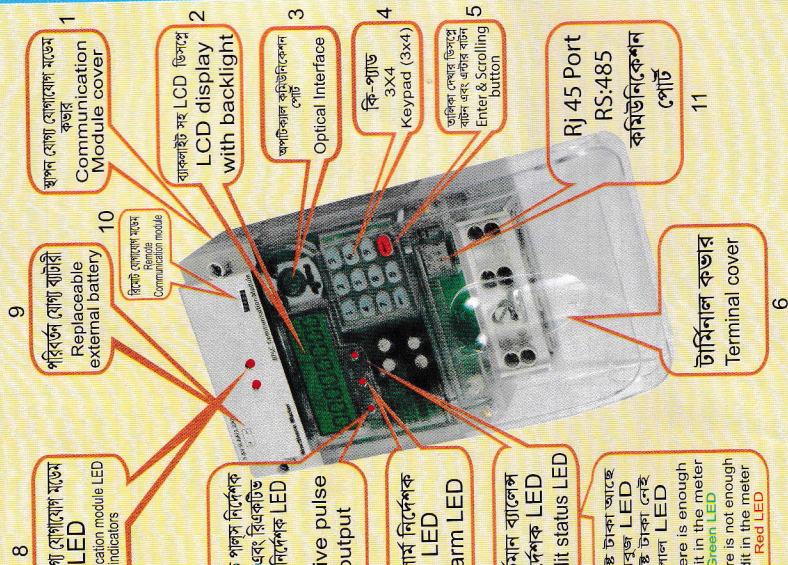


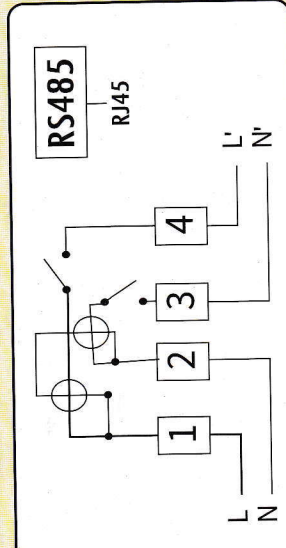
সিঙ্গেল ফেজ স্মার্ট প্রি-পেমেন্ট-মিটারের বর্ণনা

Description of Single Phase Smart Pre-Payment-Meter



মিটার কানেকশন দেওয়ার ডায়াগ্রাম

Connection Diagram of Meter



মিটার রিচার্জের নিয়ম : (Credit Charge)

১। গ্রাহক বিদ্যুৎ অফিসের ডেপুটি স্টেশন থেকে অথবা মোবাইলের মাধ্যমে বিদ্যুৎ ক্রেতার টোকেন গ্রহণ করবেন, ২০ ডিজিটের টোকেন গুলি মিটারে সিরিয়ালি প্রবেশ করতে হবে।

1. User will receive Recharge token from electricity office vending station or through mobile, 20 digit tokens must be entered serially in the meter. User can input token number through keypad with credit token to charge the meter, meter will show result of token on LCD when receive a token. There are 5 kinds of token result, as below:

২। টোকেনটি সফল ভাবে মিটারে প্রবেশিত হলে LCD ডিসপ্লেটে নিক্রান্ত সংকেত গুলো দেখা যাবে।

2. Token is valid and charge success

SUCCESS

KWh
10000
Credit

৩। ২০ ডিজিটের টোকেনটি মিটারে ভুল ভাবে প্রবেশ করানো হলে টোকেনটি বাতিল হবে।

3. Token is invalid and has been rejected by meter

REJECT

৪। টোকেনটি মিটারে পূর্বে ব্যবহৃত হলে।

4. Token has been used before and cannot be used again

USED

৫। ভুল Sequence এর টোকেন মিটারে প্রবেশ করানো হলে

5. Token sequence number error. Token is invalid because Token sequence number more than one in the meter

SEQUENCE Err

৬। রিচার্জের পরিমাণ accumulated ব্যালেন্স এর বেশী হলে

6. Token is valid but after charge the credit is over the limit

OVER

ক্রেডিট LED নির্দেশিকা (Credit LED)

মিটারে যথেষ্ট টাকা থাকলে If there is enough credit in the meter	সবুজ LED জ্বল হবে The Green LED will turn on
মিটারে যথেষ্ট টাকা না থাকলে If there is not enough credit in the meter	লাল LED জ্বল হবে The Red LED will turn on

বিঃদ্রঃ মিটারের কোন অংশ খোলার চেষ্টা করবেন না এবং মিটারটিতে মিটার কানেকশন ডায়াগ্রাম অনুযায়ী সংযোগ স্থাপন করুন। অন্যথায় আপনার বিদ্যুৎ সংযোগ সংরক্ষিত থাকে বন্ধ হয়ে যাবে।

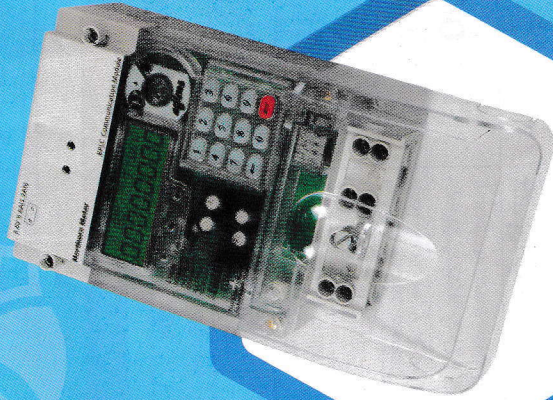
Note: Do not attempt to open any part of the meter and connect the meter as per the meter connection diagram. Otherwise, your power connection will be shut down automatically.



NORTHERN METER

সিঙ্গেল ফেজ স্মার্ট প্রি-পেমেন্ট-মিটার

Single Phase Smart Pre-payment-Meter



এন এম-৭৮৬ ব্যবহার নির্দেশিকা
NM-786 User Manual

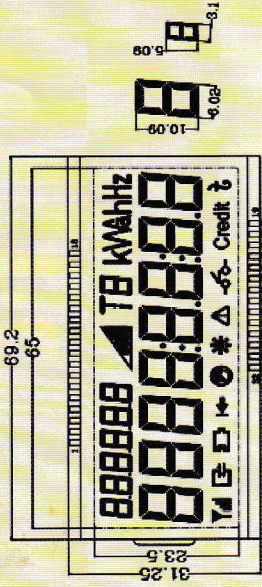
ওজোপাডিকো এর জন্য
For WZPDCL



নর্দান ট্রেড ইন্টারন্যাশনাল
NORTHERN TRADE INTERNATIONAL

সামাদ নগর, মাতুয়াইল, যাকাবাজী, ঢাকা-বাংলাদেশ
Samad Nagar, Matuail, Zatrabari, Dhaka-Bangladesh

LCD আইকন গ্রাফ (LCD Icon Graph)



LCD চিহ্নের বর্ণনা (Description of LCD symbols)

LCD চিহ্নের সংহ	LCD symbol	বর্ণনা	Description
8888888888	8888888888	তথ্য প্রদর্শন এলাকা	Display, energy, voltage, current, power etc.
8888888888	8888888888	OBIS প্রদর্শন এলাকা	Display OBIS code
TB	TB	টারিফ নির্দেশক	Current tariff indicator
kVAhHz	kVAhHz	ইউনিট প্রদর্শন এলাকা	kWh, kvarh, VA, V, A, W Unit
Credit	Credit	এনার্জি ব্যালেন্স কেডিউট নির্দেশক	Indicate balance energy credit
ট	ট	মুদ্রা নির্দেশক	Currency symbol
Y	Y	GPRS সংকেত	meter connect with GPRS/3G/LTE module is normal
☎	☎	কমিউনিকেশন চিহ্ন	Communication symbol: If it is displayed means that meter is communicating
🔋	🔋	ব্যাটারী কম	Replaceable battery low voltage
↔	↔	বিপরীত এনার্জি নির্দেশক	Reverse energy symbol
⚡	⚡	টম্পার নির্দেশক চিহ্ন	Anti-lamper symbol: When lamper occurs, the symbol will display
🔌	🔌	রিলে স্ট্যাটাস	Internal relay (contactor) status symbol: Indicate relay is open or close
🔌	🔌	সংরক্ষিত	Reserved
🔌	🔌	সংরক্ষিত	Reserved
🔌	🔌	সংরক্ষিত	Reserved

কারিগরি বর্ণনা (Specifications)

ভোল্টেজ (Voltage)	২৩০ ভোল্ট (230V)
কারেন্ট (Current)	৫ (৬০) অ্যাম্পিয়ার / 5 (60)A
ফ্রিকোয়েন্সি (Frequency)	৫০ হার্টজ (50 Hz)
ইমপালস (Impulse)	১০০০ ইমপালস/কে জি (1000 Imp/kWh)
ব্যাটারি অবস্থা (Data retention after power off)	১০ বছরের বেশি (More than 10 years)
প্রটেকশন (Protection)	আই পি ৫৪ (IP54)
এ্যাকুরেসি ক্লাস (Accuracy class)	ক্লাস ১.০ (Class 1.0)
ডাইমেনশন (Dimension LxWxH)	১১৫x৫৫x১৩০ মিমি (৪.৫x২.১x৫.১ ইঞ্চি) (27.5mm x 130mm x 75.5mm)
ব্যাটারি সংখ্যা (Number of batteries used in the meter)	২ টি (2)
ব্যাটারির ধরন (Type of battery)	লিথিয়াম আয়ন ব্যাটারি (Lithium ion battery)
রিলে টাইপ (Relay type)	ইন্টেলজেন্ট রিলে , ব্র্যান্ড : কেজি Integrated Relay , Brand : KG

শর্ট কোড লিস্ট (Short Code List)

শর্ট কোড	Short Code	তথ্যের অর্থ (Description)	Description
৮০০	৮০৮	মোট বিদ্যুৎ ব্যবহারের পরিমাণ	বর্তমান সন্মান লোড
800	808	Total active energy	Total instantaneous power
৮০১	৮০৯	বর্তমান টারিফ	টারিফ সূচক নম্বর
801	809	Meter remaining balance	Tariff index number
৮০২	৮১০	বর্তমান তারিখ	জরুরী সর্বোচ্চ টারিফ পরিমাণ
802	810	Current date	Emergency Overdraft limit
৮০৩	৮১১	বর্তমান সময়	জরুরী টারিফ চালু করন
803	811	Current time	Active emergency overdraft
৮০৪	৮১২	মিটারের সিরিয়াল নম্বর	০০ জরুরী টারিফ ফলস্ব অফ চালু
804	৮১৩	Meter serial No.	start emergency credit successful
৮০৬	৮১৪	রিলে সংযোগ বিচ্ছিন্নের কারণ সমূহ	০১ ইউট সফল জরুরী টারিফ ব্যবহার হয়েছে
806	৮১৫	Reason of relay operation	০২ জরুরী টারিফ প্রয়োগকন নাই
☎	☎	কমিউনিকেশন চিহ্ন	no need for emergency credit
🔋	🔋	ব্যাটারী কম	০৩ জরুরী কেডিউট ব্যবহার করার পরেও ওভারড্রাফ্ট
↔	↔	বিপরীত এনার্জি নির্দেশক	এলামা বন্ধ করা
🔌	🔌	রিলে স্ট্যাটাস	Alarm off (Cancel audible alarm)
🔌	🔌	সংরক্ষিত	গতবারের মোট বিদ্যুৎ ব্যবহারের পরিমাণ
🔌	🔌	সংরক্ষিত	Total forward active energy for yesterday
🔌	🔌	সংরক্ষিত	বর্তমান মাসের মোট বিদ্যুৎ ব্যবহারের পরিমাণ
🔌	🔌	সংরক্ষিত	Total forward active energy for current month
🔌	🔌	সংরক্ষিত	গত রিচার্জের তারিখ
🔌	🔌	সংরক্ষিত	Recharge date for last time
🔌	🔌	সংরক্ষিত	গত রিচার্জের সময়
🔌	🔌	সংরক্ষিত	Recharge times for last time
🔌	🔌	সংরক্ষিত	গত রিচার্জের পরিমাণ
🔌	🔌	সংরক্ষিত	Recharge amount for last time
🔌	🔌	সংরক্ষিত	লগ অফ রিটার্ন টোকেন
🔌	🔌	সংরক্ষিত	log out return token code
🔌	🔌	সংরক্ষিত	গত মাসের মোট বিদ্যুৎ ব্যবহারের পরিমাণ
🔌	🔌	সংরক্ষিত	Total forward active energy for last month

শর্ট কোড লিস্ট (Short Code List)

শর্ট কোড	Short Code	তথ্যের অর্থ (Description)	Description
৮৩০	৮৩৮	গত রিচার্জের টোকেন কোড	শর্ট কোড
830	898	TOKEN code for last time recharging	শর্ট কোড
৮৩৫	৮৯৯	মিটার কেডিউট সফলভাবে রিচার্জ করা হয়েছে	শর্ট কোড
865	899	Meter entering normal working mode	শর্ট কোড
৮৬৮	৯০০	রিলে টেস্টিং	শর্ট কোড
868	900	Relay testing	শর্ট কোড
৮৬৯	৯০১	সর্বোচ্চ অনুমোদিত লোড	শর্ট কোড
869	৯০২	Maximum power (Load limit) Sanction Load	শর্ট কোড
৮৭০	৯০৩	ফেইজ ভোল্টেজ	শর্ট কোড
870	৯০৪	Phase voltage	শর্ট কোড
৮৭৮	৯০৫	ফেইজ কারেন্ট	শর্ট কোড
874	916	Phase current	শর্ট কোড
৮৭৫	৯১৭	নিউট্রাল কারেন্ট	শর্ট কোড
875	917	Neutral current	শর্ট কোড
৮৭৭	৯২১	ফেইজ পাওয়ার	শর্ট কোড
877	921	Phase power	শর্ট কোড
৮৭৮	৯২২	নিউট্রাল পাওয়ার	শর্ট কোড
878	922	Neutral power	শর্ট কোড
৮৮০	৯২৩	দৈনিক গড় বিদ্যুৎ ব্যবহারের পরিমাণ	শর্ট কোড
880	923	Average value for daily power consumption	শর্ট কোড
৮৮১	৯৫২	গড় মাসের গড় বিদ্যুৎ ব্যবহারের পরিমাণ	শর্ট কোড
881	952	Average value for monthly power consumption	শর্ট কোড
৮৮৬	৯৮১	বর্তমান টারিফ এর মূল্য	শর্ট কোড
886	981	The price of current tariff	শর্ট কোড
৮৮৭	৯৮৫	বর্তমান স্টেপ টারিফ এর মূল্য	শর্ট কোড
887	985	The price of Current step tariff	শর্ট কোড
৮৮৯	৯৮৬	বর্তমান টোকেনের সিকুয়েন্স নং	শর্ট কোড
889	986	Current TOKEN sequence No.	শর্ট কোড
৮৯০	৮২০	টোকেন কন্ডেমার বাজিল হয়েছে	শর্ট কোড
890	420	TOKEN rejected times	শর্ট কোড
৮৯১	৮২১	টোকেন কন্ডেমার গ্রহন হয়েছে	শর্ট কোড
891	421	TOKEN accepted times	শর্ট কোড
৮৯২	৭০০	রিলে কন্ডেমার সংযোগ হয়েছে	শর্ট কোড
892	700	Relay connection times	শর্ট কোড
৮৯৩	৭০১	রিলে কন্ডেমার সংযোগ বিচ্ছিন্ন হয়েছে	শর্ট কোড
893	701	Relay disconnection times	শর্ট কোড
৮৯৫	৭০৩	শর্ট কোড মোডে সন্মান ব্যবহার করা যাবে	শর্ট কোড
895	703	Allowed using days under friendly mode	শর্ট কোড
৮৯৬	৭৯০	শর্ট কোড মোডে সন্মান ব্যবহার করা হয়েছে	শর্ট কোড
896	790	Already used days under friendly mode	শর্ট কোড
৮৯৭	৭৯১	শর্ট কোড মোডে সন্মান সময়	শর্ট কোড
897	791	Start time of friendly hour	শর্ট কোড