

# সমবায় অধিদপ্তর

স্থানীয় সরকার, পল্লী উন্নয়ন ও সমবায় মন্ত্রণালয়  
পল্লী উন্নয়ন ও সমবায় বিভাগ

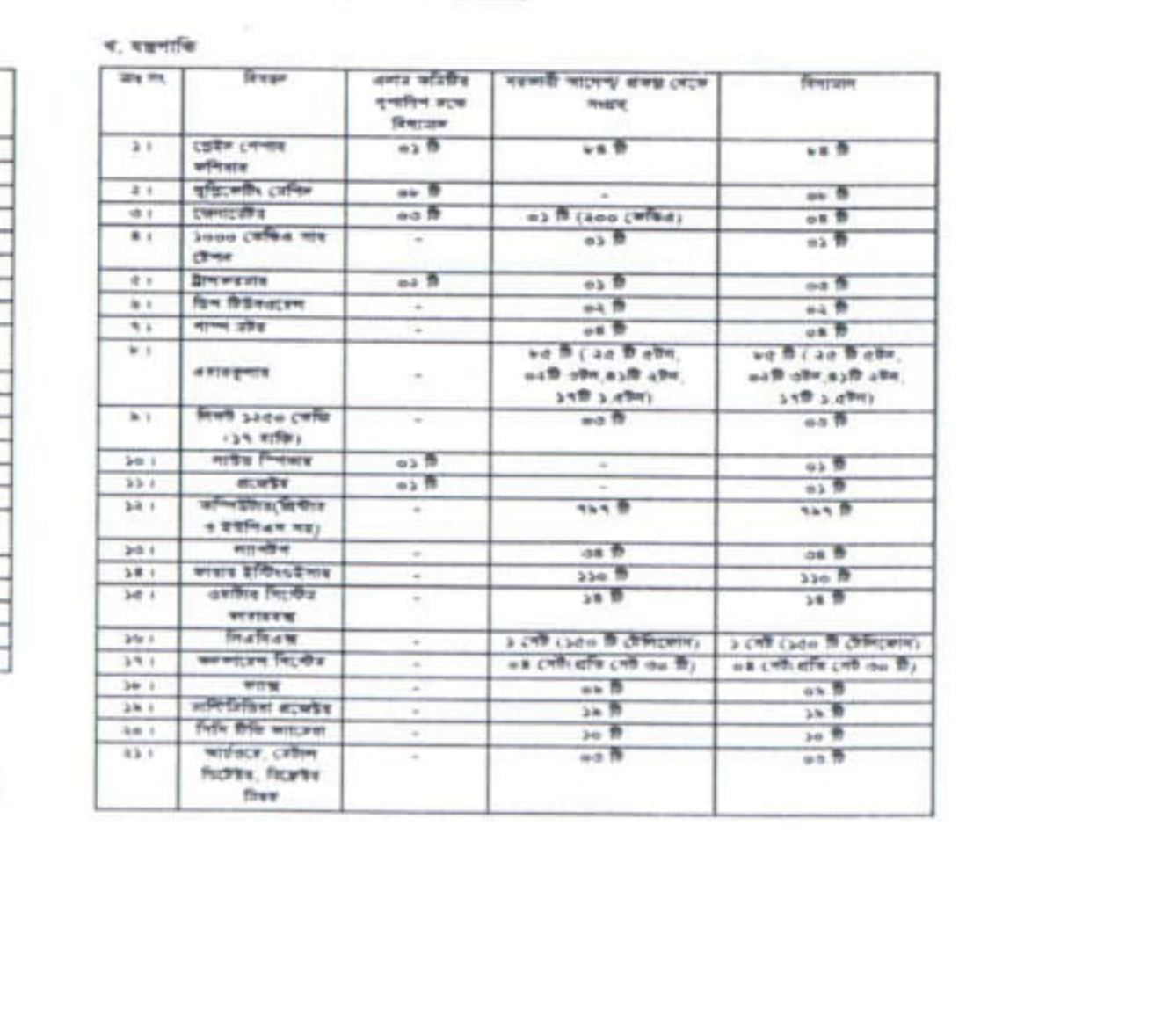
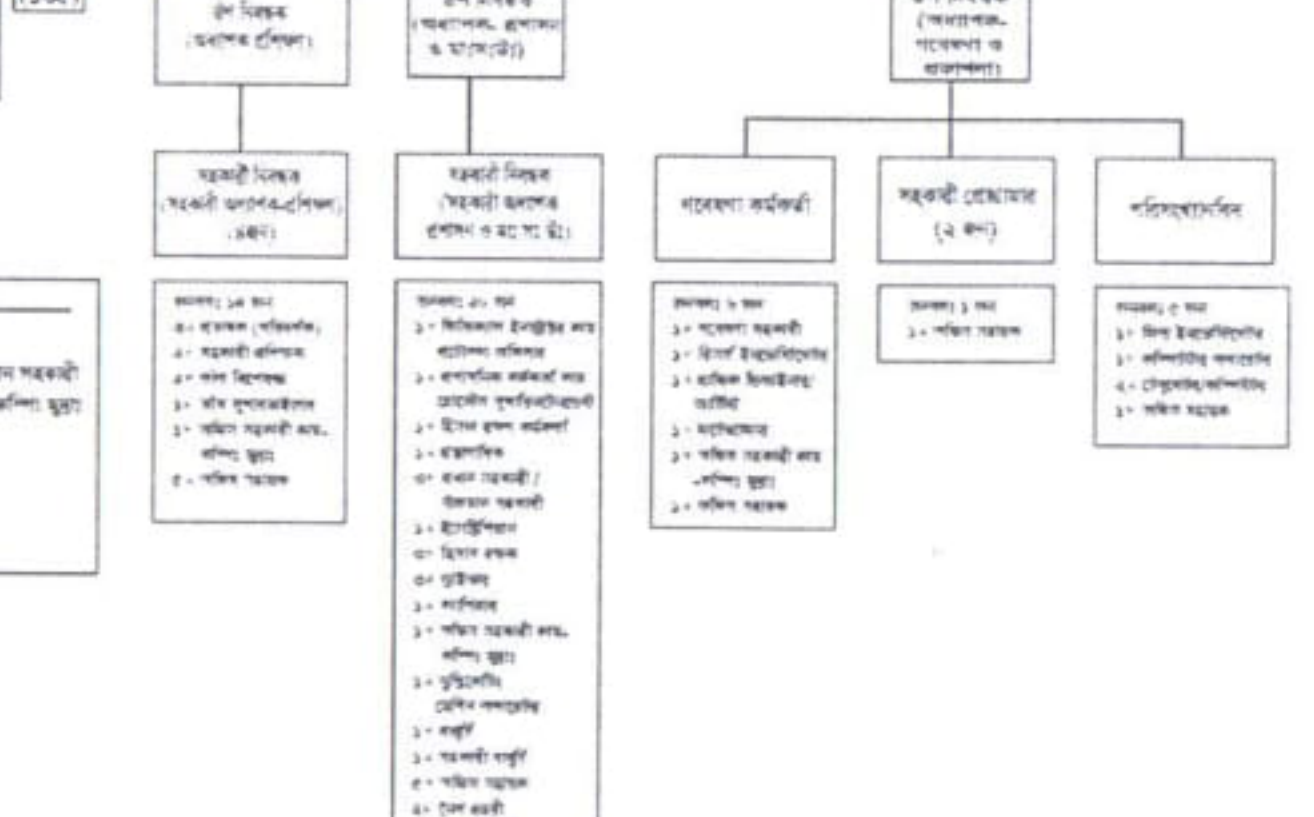
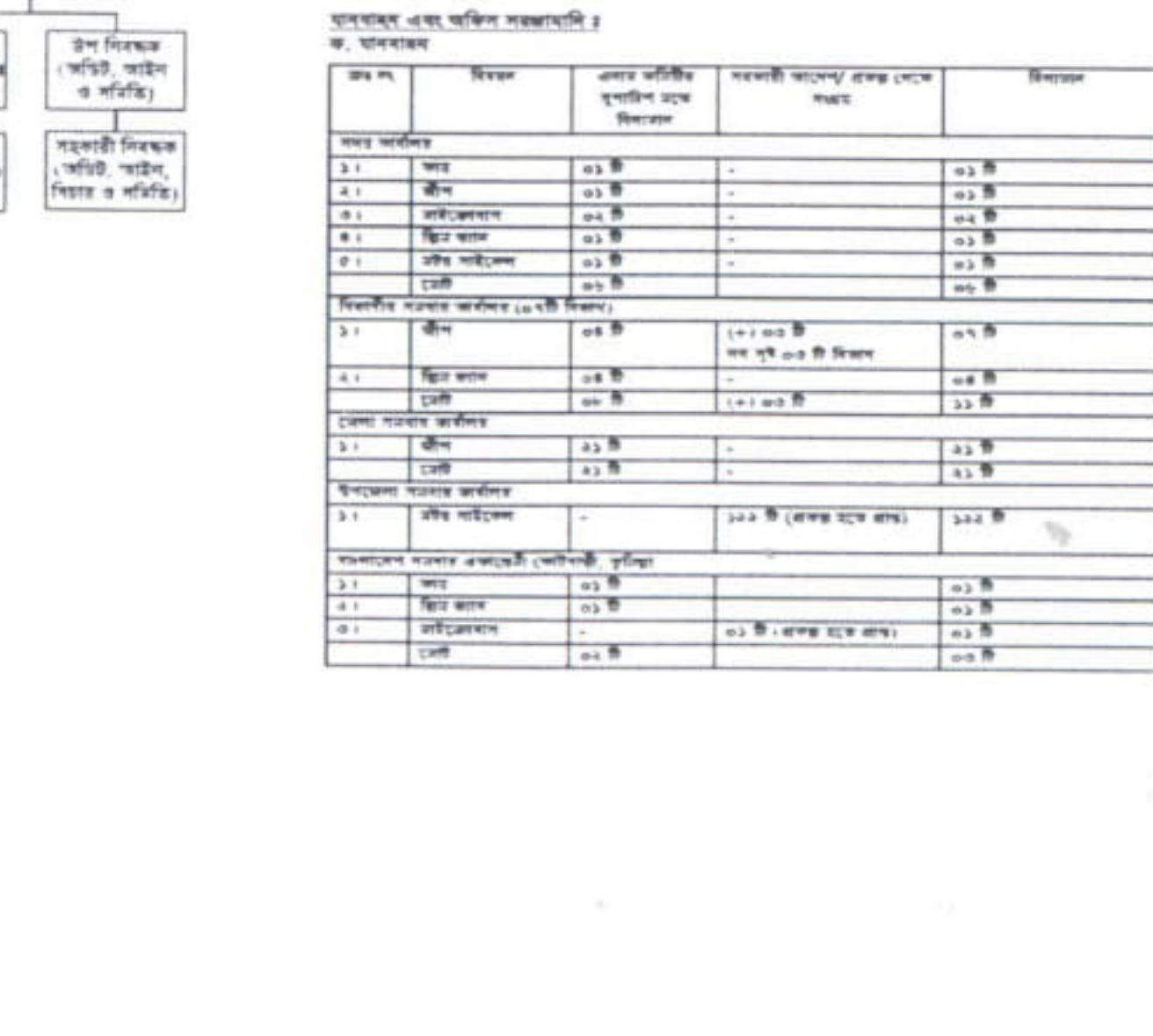
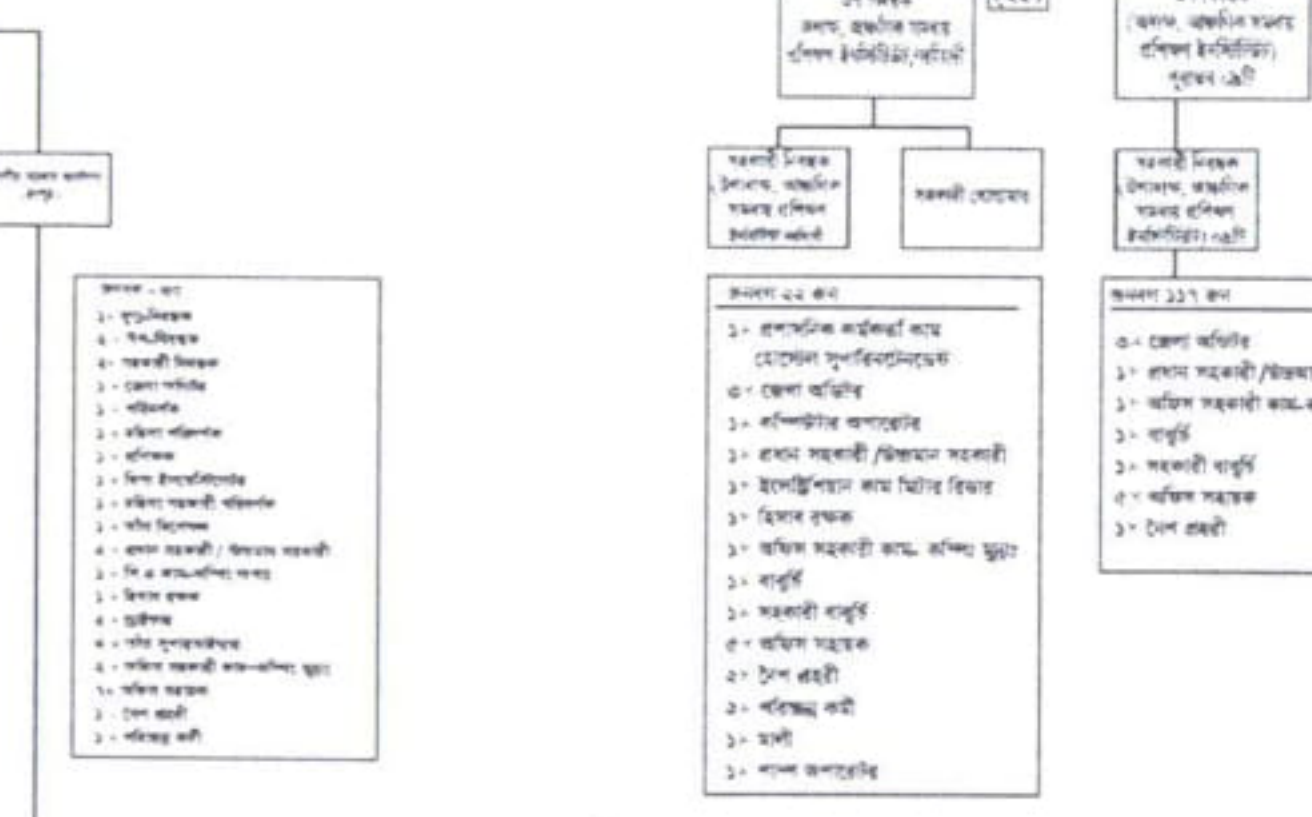
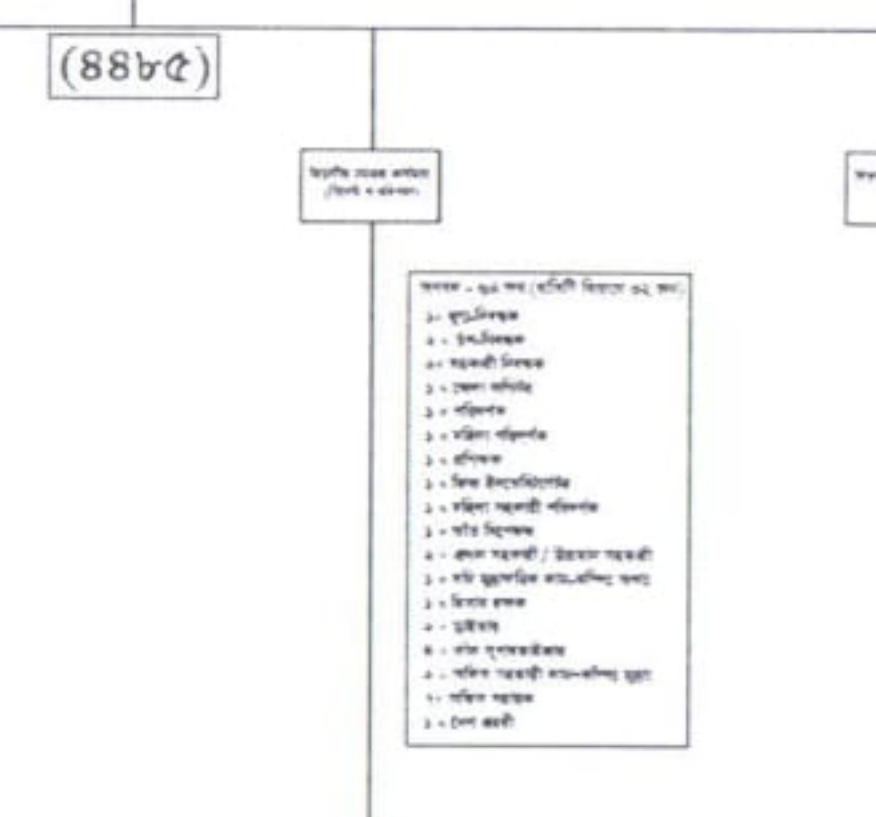
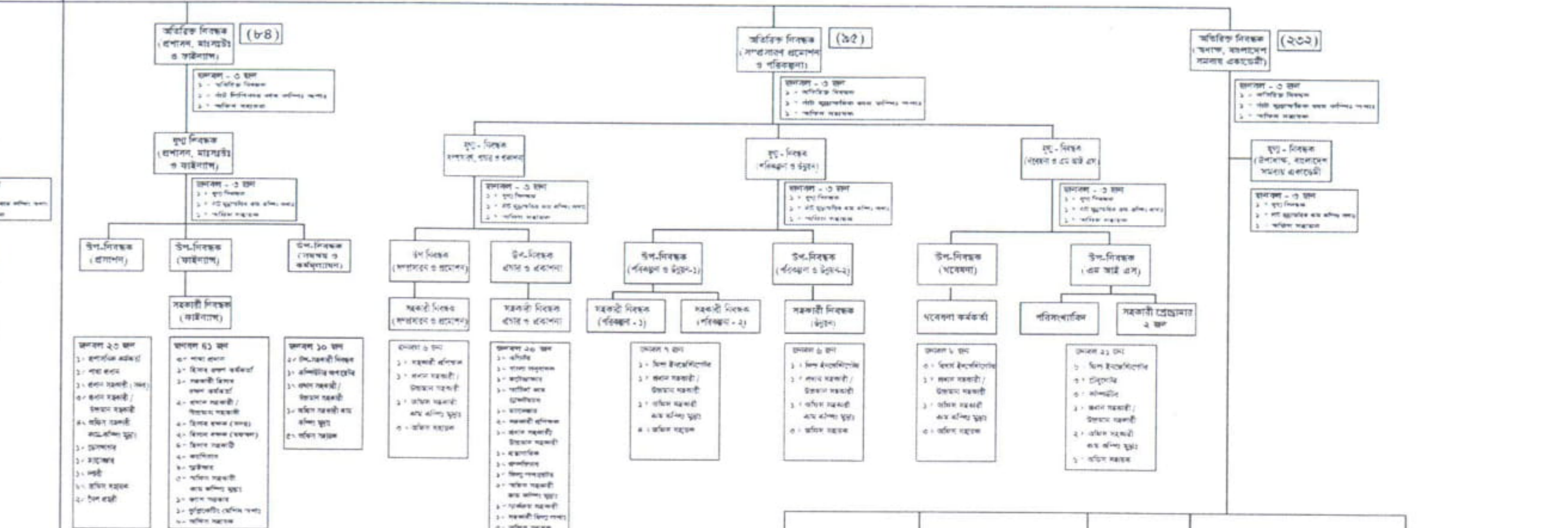
সমবায় অধিদপ্তরের জনবল কাঠামো ও যন্ত্রপাতি

কার্যক্রম :

১. আর্থনৈতিক প্রবৃদ্ধি অর্জন ও দারিদ্র্যহ্রাসকরণের মাধ্যমে সাধারণ জনগণের জীবনমান উন্নয়নের লক্ষ্যে সমবায় ত্রিভুজ কাঠামো নির্মাণ ও কর্মসূচী প্রণয়ন এবং বাস্তবায়ন।
২. সমবায় আইন ও বিধিমালা প্রণয়নের মাধ্যমে বিবিধকর দায়িত্ব পালন এবং আইন ও বিধির যথাযথ প্রতিপালন করা।
৩. সমবায় খাতের জন্য উন্নয়ন পরিকল্পনা প্রণয়ন, বাস্তবায়ন, পরিবীক্ষণ ও মূল্যায়ন।
৪. নারী ও অক্ষমদের জন্য উন্নয়ন ও সমবায়ের মাধ্যমে সংগঠিত করে উপযুক্ত আর্থ-সামাজিক কর্মক্রমে সম্পৃক্তকরণ।
৫. সমবায় সমিতির কার্যক্রম সম্পর্কে পরিদর্শন ও তত্ত্বাবধান এবং সমবায়ের মাধ্যমে তদুপস্থল থেকে সকল পর্যায়ে সমবায়ের দক্ষতা বৃদ্ধি করা।
৬. সমবায় সমিতির কার্যক্রম সম্পর্কে পরিদর্শন, গবেষণা ও মূল্যায়ন করা এবং প্রতিবেদন / ফলাফল প্রকাশ করা ও সরকারের নিকট সুপারিশ পেশ করা।
৭. কৃষি উৎপাদন ও উৎপাদনশীলতা বৃদ্ধির লক্ষ্যে সরকারি প্রচেষ্টায় সহায়তা করা এবং কৃষি পণ্য সরবরাহ, চান্দমজারকরণ ও পরিবহনের জন্য পর্যায়ক্রমে সারাদেশে শক্তিশালী অবকাঠামো গড়ে তোলা।
৮. কৃষি পণ্যের ন্যায্যমূল্য নিশ্চিতকরণের মাধ্যমে কৃষকের আর্থিকতা এবং জাতীয় পর্যায়ে স্বল্প মূল্যে সরবরাহ নিশ্চিতকরণার্থে কৃষিপণ্যের সমবায়ভিত্তিক সমন্বিত বাজার ব্যবস্থার উন্নয়ন করা।

**নির্বাহক**  
**মহাপরিচালক** (৫০০৯)

জমাবলি ১ জন  
১. নির্বাহক ও মহাপরিচালক  
২. ইচ্ছা অফিসার (উপ-নির্বাহক)  
৩. অতিরিক্ত অফিসার  
৪. অফিস সহকারী



অফিস ভিত্তিক পদ বিভাজন

ক্র.সং.	পদ	সংখ্যা	বিভাগ	বিভাগীয় কর্মকর্তা	বিভাগীয় কর্মকর্তা	বিভাগীয় কর্মকর্তা	বিভাগীয় কর্মকর্তা	বিভাগীয় কর্মকর্তা	বিভাগীয় কর্মকর্তা	বিভাগীয় কর্মকর্তা	বিভাগীয় কর্মকর্তা	বিভাগীয় কর্মকর্তা	বিভাগীয় কর্মকর্তা	বিভাগীয় কর্মকর্তা	বিভাগীয় কর্মকর্তা	বিভাগীয় কর্মকর্তা	বিভাগীয় কর্মকর্তা	বিভাগীয় কর্মকর্তা	বিভাগীয় কর্মকর্তা	
১	১ম সিনিয়র (কার্যক্রম)	৫২	২৮	১০	৫	৫	২০	২	১	১	১	১	১	১	১	১	১	১	১	১
২	২য় সিনিয়র (কার্যক্রম)	০	-	-	-	-	-	-	-	-	-	-	-	-	-	-	-	-	-	-
৩	৩য় সিনিয়র (কার্যক্রম)	১২	-	-	-	-	-	-	-	-	-	-	-	-	-	-	-	-	-	-
৪	৪র্থ সিনিয়র	২৩	১০০	৫৮	১৯	৫১	২২০	৫৬	১৬০	১২	৫২	৪২	৮	২৩৬	-	-	-	-	-	-
৫	৫র্থ সিনিয়র	১০৪	৫০	১৬	৯	২৪৮	১১৫	৫৮	৪১০	২৪	২২	১২	১৪	১২৫	-	-	-	-	-	-
	মোট	২২২	১৬৮	৫৪	৫০	৫২	৪৫০	১২৮	২২০	১২	৭২	১৪	১৪	৫০৬	-	-	-	-	-	-

জনবলের সার সংক্ষেপ

ক্রমিক নং	পদের নাম	মঞ্জুরীকৃত পদ
<b>প্রথম শ্রেণী (কার্যক্রম)</b>		
১	নির্বাহক ও মহাপরিচালক	১
২	অতিরিক্ত নির্বাহক	৫
৩	মুদ্র-নির্বাহক	১৮
৪	উপ-নির্বাহক	৪৯
৫	সহকারী নির্বাহক	১১৪
৬	পবেশনা কর্মকর্তা	২
৭	পরিসংখ্যানবিদ	২
<b>প্রথম শ্রেণী (নন কার্যক্রম)</b>		
১	সহকারী প্রোগ্রামার	৫
২	আইন কর্মকর্তা	১
	মোট	১৬৭
<b>দ্বিতীয় শ্রেণী</b>		
১	উপ-সহকারী নির্বাহক	৬৮
২	উপজেলা সমবায় অফিসার	৪৯৪
৩	পাধ্যাক্ষর / প্রশাসনিক কর্মকর্তা	৫
৪	ফিজিক্যাল ইন্সট্রাক্টর কাম-প্রটোকল অফিসার	১
৫	পবেশনা সহকারী	১
৬	প্রশাসনিক কর্মকর্তা কাম-হোটেল সুপারভাইজেন্ট	২
৭	একিউটার	১
৮	হিসাব রক্ষণ কর্মকর্তা (একাউন্টান্ট)	১
৯	হিসাব রক্ষণ কর্মকর্তা (সেব)	১
১০	সহকারী হিসাব রক্ষণ কর্মকর্তা (সেব)	১
	মোট	৫৭৫
	তৃতীয় শ্রেণী	২২৭৬
	চতুর্থ শ্রেণী	১২৬১
	সর্বমোট	৫০০৯