

সূচীপত্র

ক্রমিক

প্রথম অধ্যায়ঃ উপজেলা পরিসংখ্যান অফিস, রাইজের, মাদারীপুর এর পরিচিতি

- ১.১ ভিশন ও মিশন
- ১.২ অর্গানোগ্রাম
- ১.৩ জনবল কাঠামো

দ্বিতীয় অধ্যায়ঃ রাইজের উপজেলা পরিসংখ্যান অফিসের প্রধান কার্যাবলি

- ২.১ কৃষি পরিসংখ্যান বিষয়ক কার্যাবলি
- ২.২ মাসিক কৃষি মজুরী
- ২.৩ অভ্যন্তরীণ প্রশিক্ষণ ও কর্মশালা
- ২.৪ জাতীয় পরিসংখ্যান দিবস পালন
- ২.৫ ট্যাব বিতরণ কার্যক্রম

তৃতীয় অধ্যায়ঃ ২০২২-২০২৩ অর্থবছরের উন্নয়ন প্রকল্পসমূহ

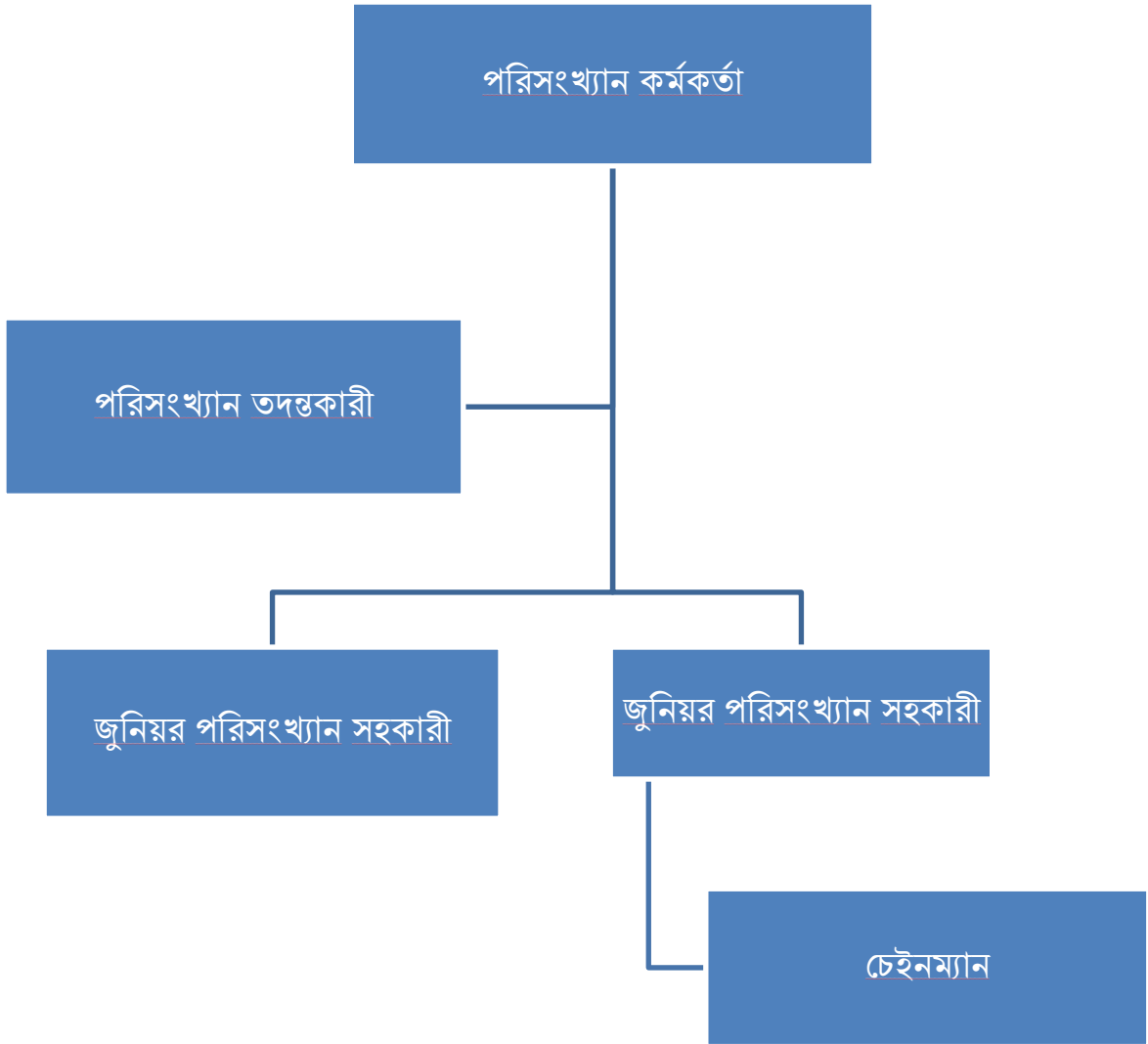
- ৩.১ আর্থসামাজিক ও জনমিতিক জরিপ-২০২৩ (Socio- Economic And Demographic Survey)
- ৩.২ স্বাক্ষরতা নিরূপন জরিপ (Literature Assesment Survey)
- ৩.৩ শ্রমশক্তি জরিপ (Labour Force Survey)
- ৩.৪ হাউজহোল্ড ইনকাম এক্সপেনডিচার সারভে(HIES)

১.১ ভিশন : রূপকল্প (Vision): বিশ্বমানের জাতীয় পরিসংখ্যান ব্যবস্থা ।

মিশন: অভিলক্ষ্য (Mission): দেশের উন্নয়ন ও জনকল্যাণে আধুনিক পদ্ধতিতে পরিসংখ্যান প্রস্তুত এবং উন্নততর তথ্য প্রযুক্তির মাধ্যমে তা বিশ্লেষণ, সংরক্ষণ ও প্রকাশ।

১.৩ অর্গানোগ্রাম:

উপজেলা পরিসংখ্যান অফিস, রাইজের, মাদারীপুর এর অর্গানোগ্রাম



১.৪ জনবল কাঠামো:

উপজেলায় মঞ্জুরিকৃত পদসমূহ:

নং	পদ নাম	গ্রেড	জনবল			পুরুষ	মহিলা	মন্তব্য
			মঞ্জুরিকৃত পদ	কর্মরত	শূন্য পদ			
১	পরিসংখ্যান কর্মকর্তা	গ্রেড-৯	১	-	-	-	-	
২	পরিসংখ্যান তদন্তকারী	গ্রেড-১২	১	১	-	-	১	
৩	জুনিয়র পরিসংখ্যান সহকারী	গ্রেড-১৩	২	-	২	-	-	
৪	চেইনম্যান	গ্রেড-১৮	১	১	-	১	-	
মোট=			৫	২	৩	১	১	

২.১ কৃষি পরিসংখ্যান বিষয়ক কার্যাবলি:

উপজেলা পরিসংখ্যান অফিস, রাইজের উপজেলার কৃষি বিষয়ক তথ্য সংগ্রহ ও তফসিল পূরন করে জেলা অফিসে প্রেরণের দায়িত্ব পালন করে থাকে। উপজেলা পরিসংখ্যান অফিস ৬টি প্রধান ফসলের (আউশ, আমন, বোরো, গম, পাট ও আলু) আবাদকৃত জমির পরিমাণ, একর প্রতি ফলন হার এবং মোট উৎপাদন হিসাব করে জেলা কার্যালয়ে প্রেরণের দায়িত্ব পালন করে থাকে। এ ছয়টি প্রধান ফসল ছাড়াও আরও ১৪০ টি অপ্রধান ফসলের বছরভিত্তিক আবাদি জমির পরিমাণ এবং উৎপাদন হিসাব প্রস্তুত করে জেলা কার্যালয়ে প্রেরণ করে থাকে। ভূমি ব্যবহার, কৃষি মজুরি, ফসলের ক্ষয়ক্ষতি নিরূপন করে জেলা কার্যালয়, মাদারীপুরে প্রেরণ করে থাকে।

২০২২-২০২৩ অর্থ বছরের ১৪০ টি অ-প্রধান ফসল:

	ফসলের গুণ	ফসলের নাম
১.	দানা জাতীয়	যব, রবি জোয়ার, গীষ্মকালীন জোয়ার, রবি ভুট্টা, খরিফ ভুট্টা, চিনা ও কাউন
২.	ডাল জাতীয়	হোলা, অড়হর, মসুর, মটর, মুগ, মাসকলাই, খেসারি
৩.	তেল জাতীয়	শীতকালীন তিল, খরিফ তিল, রাই ও সরিষা(দেশী), খরিফ চীনা বাদাম, সয়াবিন, তিসি, নারিকেল
৪.	মসলা জাতীয়	রবি মরিচ, খরিফ মরিচ, পৈয়াজ, রসুন, হলুদ, আদা, ধনিয়া, ক্যাপসিকাম
৫.	সুগার জাতীয়	আখ, খেজুর, খেজুরের রস, তালের শাঁস, পাকা তাল(রস), পাকা তাল
৬.	আঁশ জাতীয়	খরিফ তুলা (কুমিল্লা), রবি তুলা (আমেরিকান), শণ (শীতকালীন), শিমুল তুলা
৭.	নেশাজাতীয়	তামাক, মতিহার, ভার্জিনিয়া, পান,চা,সুপারি, যতি
৮.	সবজী জাতীয় (গ্রীষ্মকালীন)	কাঁকরোল, মিষ্টিপ কুমড়া, বেগুন, পটল, টেঁড়স, ঝিংগা, করলা, কাঁচা কলা, শসা, খিরা,পুঁইশাক, চিচিংগা,ডাটা, বরবটি, ধুন্দল,কচুরলতি
৯.	সবজী জাতীয় (শীতকালীন)	সজিনা, কাঁচা পেঁপে, বেগুন
১০.	ফল (অস্থায়ী)	পাকা কলা ,আনারস,বাংগী, তরমুচ, স্ট্রবেরী,পানি ফল
১১.	ফল (স্থায়ী)	আম,কাঠাল, কমলা, কুল, জামরুল, কামরাংগা, জরপাই, আমড়া, তেঁতুল, লিচু, পেয়ারা, লেবু ,জাম্বুরা/বাতাবিলেবু, পাকা পেঁপে ,ডাব, বেল, কালো জাম
১২.	ফুল জাতীয়	গোলাপ, গাঁদা, রজনীগন্ধা, গ্লাডিওলাস
১৩.	অন্যান্য	মিষ্টি আলু, তুঁত, গোখাদ্য

২.২ কৃষি মজুরি হার:

উপজেলা পরিসংখ্যান অফিস, রাজৈর, মাদারীপুর উপজেলার কৃষি মজুরি হার সংক্রান্ত পরিসংখ্যান প্রণয়ন করে থাকে। কৃষি মজুরি হার সংগ্রহের জন্য প্রতি ইউনিয়ন হতে নমুনা ভিত্তিতে ১০ জন কৃষি দিনমজুরের সাক্ষাৎকারের ভিত্তিতে উপজেলার কৃষি মজুরের হার নিরূপণ করা হয়। ১৫ বছর এবং তদুর্ধ্ব বয়সের পুরুষ এবং মহিলা শ্রমিকের মজুরি হার আলাদা আলাদা নেয়া হয়।

২০২২-২০২৩ অর্থবছরে খোরাকীসহ এবং খোরাকীসহ পুরুষ ও মহিলা ভেদে কৃষি মজুরির হার নিম্নরূপঃ

ক্র. নং	মাসের নাম	খোরাকীসহ (পারিশ্রমিক টাকায়)						খোরাকী ছাড়া (পারিশ্রমিক টাকায়)	
		একবেলা		দুইবেলা		তিনবেলা		পুরুষ	মহিলা
		পুরুষ	মহিলা	পুরুষ	মহিলা	পুরুষ	মহিলা		
০১	জুলাই/২০২২	450	350	500	0	600	0	540	430
০২	আগস্ট/২০২২	404.33	300	500	0	550	0	508.25	410
০৩	সেপ্টেম্বর/২০২২	354.33	300	320	0	360	0	453	407.5
০৪	অক্টোবর/২০২২	362.67	250	400	0	450	0	462	377.5
০৫	নভেম্বর/২০২২	354.33	300	400	0	475	0	467	405
০৬	ডিসেম্বর/২০২২	433.33	350	450	0	500	0	526.25	410.5
০৭	জানুয়ারি/২০২৩	400	387.5	0	0	500	0	511.25	394
০৮	ফেব্রুয়ারি/২০২৩	416.667	337.5	450	0	500	0	528.25	425
০৯	মার্চ/২০২৩	416.7	387.5	0	0	550	0	520.8	375
১০	এপ্রিল /২০২৩	416.7	375	450	0	513.7	0	542.5	441
১১	মে/২০২৩	445.7	400	450	0	550	0	571.8	462.5
১২	জুন/২০২৩	483.3	425	500	0	625	0	637.5	525

২.৩ অভ্যন্তরীণ প্রশিক্ষণ ও কর্মশালা:

উপজেলা পরিসংখ্যান অফিসের কর্মচারীদের দক্ষতা,সামর্থ্য ও কর্ম সম্পাদনে ইতিবাচক প্রবণতা বৃদ্ধি নিশ্চিত করার লক্ষ্যে প্রশিক্ষণের গুরুত্বের সাথে বিবেচনা করে অভ্যন্তরীণ প্রশিক্ষণ নির্দেশিকা প্রণয়ন করা হয়। এ নির্দেশিকার আলোকে উপজেলা পরিসংখ্যান অফিস মাদারীপুরে ২০২২-২০২৩ অর্থ বছরে নিম্নবর্ণিত প্রশিক্ষণ ও কর্মশালা অনুষ্ঠিত হয়:

প্রশিক্ষণ কোর্সের নাম	আয়োজন প্রতিষ্ঠান	প্রশিক্ষণের স্থান	মন্তব্য
১. কৃষি বিষয়ক প্রশিক্ষণ	উপজেলা পরিসংখ্যান অফিস, রাজৈর, মাদারীপুর	সম্মেলন কক্ষ	
২. APA বিষয়ক প্রশিক্ষণ	উপজেলা পরিসংখ্যান অফিস, রাজৈর, মাদারীপুর	সম্মেলন কক্ষ	

২.৪ জাতীয় পরিসংখ্যান দিবস পালন:

পরিসংখ্যান ব্যবস্থাকে প্রাতিষ্ঠানিক রূপদানের লক্ষ্যে ২০১৩ সালের ২৭ ফেব্রুয়ারি মহান জাতীয় সংসদে পরিসংখ্যান আইন, ২০১৩ পাস হয় এবং ৩ মার্চ গেজেট আকারে তা প্রকাশিত হয়। এরই ধারাবাহিকতায় ঘোষিত ২৭শে ফেব্রুয়ারি/২৩ উপজেলা পরিসংখ্যান অফিস, রাজৈর, মাদারীপুর জাতীয় পরিসংখ্যান দিবস যথাযোগ্য মর্যাদায় পালন করে থাকে। এদিন আলোচনা সভাসহ র্যালির আয়োজন করা হয়।



২.৫ নবম ও দশম শ্রেণীর মেধাবী শিক্ষার্থীদের মাঝে ট্যাব বিতরণ

২০৪১ সাল স্মার্ট বাংলাদেশ বিনির্মাণে মাননীয় প্রধানমন্ত্রীর উপহার হিসেবে জনশুমারি ও গৃহগণনা ২০২১ প্রকল্পের প্রয়োজনের অতিরিক্ত ট্যাবসমূহ রাইজের উপজেলায় দুই দফায় মাধ্যমিক ও সমমানের মাদ্রাসার নবম ও দশম শ্রেণীর প্রথম, দ্বিতীয়, তৃতীয় ও চতুর্থ স্থান অর্জনকারী ২৮৯ জন মেধাবী শিক্ষার্থীদের মাঝে বিতরণ করা হয়।



উপজেলা পরিষদ রাইজের, মাদারীপুর এর আছমত আলী খাঁন অডিটোরিয়ামে রাইজের উপজেলার ২৮৯ জন মেধাবী শিক্ষার্থীদের মাঝে মাননীয় প্রধানমন্ত্রীর উপহার হিসেবে জনশুমারি ও গৃহগণনা ২০২১ প্রকল্পের ট্যাব বিতরণী অনুষ্ঠান। অনুষ্ঠানে প্রধান অতিথি হিসেবে উপস্থিত ছিলেন জনাব মোঃ রেজাউল করিম শাহিন চৌধুরী, চেয়ারম্যান, রাইজের উপজেলা।

২০০২-২০২৩ অর্থবছরের উন্নয়ন প্রকল্পসমূহ:

৩.১ আর্থসামাজিক ও জনমিতিক জরিপ-২০২৩ (Socio- Economic And Demographic Survey)

শুমারি পরবর্তী সময়ে আর্থসামাজিক ও জনমিতিক জরিপের মাধ্যমে একটি দীর্ঘ প্রশ্নপত্র ব্যবহার করে দেশের জনসংখ্যার বর্তমান অবস্থা মূল্যায়ন করতে জন্ম, মৃত্যু, অভিবাসন, স্বাস্থ্য, স্যানিটেশন, বিদ্যুৎ, খাবার পানির প্রাপ্যতা ইত্যাদি সম্পর্কিত বিস্তারিত তথ্যসংগ্রহ করা হয়। দেশের জনগণের আর্থসামাজিক ও জনমিতিক বিষয়ের বিশদ তথ্য আর্থসামাজিক ও জনমিতিক জরিপের মাধ্যমে সংগ্রহ করা হয়। এসব তথ্য বিশ্লেষণ করে বিভিন্ন ধরনের রিপোর্ট প্রকাশ করা হয় যা দেশের উন্নয়ন পরিকল্পনা প্রণয়ন ও বাস্তবায়নে সহায়ক ভূমিকা পালন করে। রাইজের উপজেলার ৪২টি পিএসইউ(PSU) হতে ১০ জন গণণাকারী আর্থসামাজিক ও জনমিতিক জরিপের তথ্য সংগ্রহ করে। উক্ত জরিপ কার্যক্রমে ১ জন সুপারভাইজার ও ১ জন সুপাভাইজিং কর্মকর্তা নিয়োজিত ছিল।



রাইজের উপজেলায় আর্থসামাজিক ও জনমিতিক জরিপ-২০২৩ এর তথ্য-উপাত্ত সংগ্রহের কার্যক্রম সরজমিনে পরিদর্শন করেন জনাব মো: রাশেদুজ্জামান উপপরিচালক জেলা পরিসংখ্যান অফিস, মাদারীপুর।

৩.২ স্বাক্ষরতা নিরূপন জরিপ (Literature Assesment Survey):

দেশের শিক্ষা ব্যবস্থার উন্নয়নের জন্য এর সঠিক তথ্য উপাত্তের কোনো বিকল্প নেই। বিবিএস এর ধারাবাহিকতায় স্বাক্ষরতা নিরূপণ জরিপ (Literature Assesment Survey)পরিচালনা করে। রাইজের উপজেলার ১৬ টি পিএসইউ (PSU) হতে ৪ জন তথ্য সংগ্রহকারী স্বাক্ষরতা নিরূপন জরিপ এর তথ্য-উপাত্ত সংগ্রহ করে সদর দপ্তর ঢাকায় প্রেরণ করে।



রাইজের উপজেলায় স্বাক্ষরতা নিরূপণ জরিপ এর তথ্য-উপাত্ত সংগ্রহের কার্যক্রম সরজমিনে পরিদর্শন করেন জনাব মো: রাশেদুজ্জামান উপপরিচালক জেলা পরিসংখ্যান অফিস, মাদারীপুর।

8.৩ শ্রমশক্তি জরিপ-২০২২ (Labour Force Survey)

একটি দেশের উন্নয়নে দক্ষ শ্রমশক্তির কোনো বিকল্প নেই। বিবিএস এর ধারাবাহিকতায় শ্রমশক্তি জরিপ (Labour Force Survey) পরিচালনা করে। মাদারীপুর জেলার ১২ টি পিএসইউ(PSU) মঠে রাজৈর উপজেলায় ০৩ টি পিএসইউ (PSU) হতে ০১ জন তথ্য সংগ্রহকারী শ্রমশক্তি জরিপ এর তথ্য-উপাত্ত সংগ্রহ করে সদর দপ্তর ঢাকায় প্রেরণ করে।



মাদারীপুর জেলার রাজৈর উপজেলায় শ্রমশক্তি জরিপ-২০২২ এর তথ্য-উপাত্ত সংগ্রহের কার্যক্রম সরজমিনে পরিদর্শন করেন জনাব মো: রাশেদুজ্জামান উপপরিচালক জেলা পরিসংখ্যান অফিস, মাদারীপুর।

8.8 হাউজহোল্ড ইনকাম এন্ড এক্সপেন্ডিচার সারভে-২০২২(HIES):

বিবিএস হাউজহোল্ড ইনকাম এন্ড এক্সপেন্ডিচার সারভে-২০২২ (HIES) পরিচালনা করে। রাজৈর উপজেলার ০১ টি পিএসইউ(PSU) হতে তথ্য-উপাত্ত সংগ্রহ করে সদর দপ্তর ঢাকায় প্রেরণ করা হয়। যার মাধ্যমে একটি দেশের প্রতিটি পরিবারের আয় ব্যয়, দৈনিক কি পরিমাণ খাবার গ্রহণ করে , পানির উৎস,বিদ্যুৎ সুবিধা, নারী পুরুষের অনুপাত বিবিএস তার তথ্য প্রকাশ করে ।