

জেলা পরিষদ
শরীয়তপুর।

www.zp.shariatpur.gov.bd



শেখ হাসিনার মূলনীতি
গ্রাম শহরের উন্নতি

স্মারক নং-৪৬.৪২.৮৬০০.০০২.১৪.১৬২.১৯-২২

তারিখ: ২৫ জানুয়ারি ২০২৪

বিষয়ঃ ২০২৩-২০২৪ অর্থ বছরের রাজস্ব তহবিলের আওতায় গৃহীত প্রকল্প অনুমোদন।

সূত্রঃ শরীয়তপুর জেলা পরিষদের ২৯/১১/২০২৩ তারিখের মাসিক সভার কার্যবিবরণী।


উপর্যুক্ত বিষয় ও সূত্রের পরিপ্রেক্ষিতে জানানো যাচ্ছে যে, ২০২৩-২০২৪ অর্থ বছরে রাজস্ব অনুমোদিত বাজেটে প্রকল্প খাতে ৩,০০,০০,০০০/- (তিন কোটি) টাকা বরাদ্দ রয়েছে। উক্ত অর্থের মধ্যে ২,৯৯,৭০,০০০/- (দুই কোটি নিরানব্বই লক্ষ সত্তর হাজার) টাকায় ১৩৬ টি প্রকল্প গ্রহণ করা হয়েছে।

গত ২৯/১১/২০২৩ তারিখের মাসিক সভার সিদ্ধান্ত মোতাবেক গৃহীত প্রকল্পসমূহ এ সাথে প্রেরণপূর্বক অনুমোদনের জন্য সর্বিনয়ে অনুরোধ করা হলো।

সংযুক্তি: ১। প্রকল্প তালিকা ০৬ (ছয়) ফর্দ।

২। মাসিক সভার কার্যবিবরণীর সংশ্লিষ্ট অংশ ০৪ (চার) ফর্দ।

৩। প্রকল্প নং ১,২,৩ ও ১৩৬ এর প্রাক্কলন ২৫ (পঁচিশ) ফর্দ।


২৫/০২/২৪

(শেখ রাশেদউজ্জামান)

প্রধান নির্বাহী কর্মকর্তা (জাঃ)

জেলা পরিষদ, শরীয়তপুর।

ফোন: ০২-৪৭৮৮১৫১৭৩

সচিব

স্থানীয় সরকার বিভাগ

স্থানীয় সরকার, পল্লী উন্নয়ন ও সমবায় মন্ত্রণালয়

বাংলাদেশ সচিবালয়, ঢাকা।

দৃষ্টি আকর্ষণ: উপসচিব

জেলা পরিষদ শাখা

স্থানীয় সরকার বিভাগ।

অনুলিপি সদয় অবগতির জন্য:

০১। বিভাগীয় কমিশনার, ঢাকা বিভাগ, ঢাকা।

০২। পরিচালক, স্থানীয় সরকার, ঢাকা বিভাগ, ঢাকা।

০৩। অফিস কপি।

২০২৩-২০২৪ অর্থ বছরে রাজস্ব খাতে গৃহীত প্রকল্প তালিকা

ক্র. নং	প্রকল্পের নাম	প্রকল্পের উদ্দেশ্য ও ধরণ	বরাদ্দ	বাস্তবায়ন পদ্ধতি (উন্মুক্ত দরপত্র/প্রকল্প কমিটি)	প্রকল্পের সুপারিশকারীর নাম ও পদবী	বিগত পাঁচ বছরের প্রকল্প সমূহের অনুকূলে এডিপি/রাজস্ব হতে বরাদ্দ দেয়া হয়েছে কি না?	মন্তব্য
১	সখিপুর থানাধীন চরভাঙ্গা বঙ্গবন্ধু আদর্শ সরকারি হাই স্কুল ও কলেজ ক্যাম্পাস মসজিদ নির্মাণ	শিক্ষা	২০০০০০০	দরপত্র	একেএম এনামুল হক শামীম মাননীয় সংসদ সদস্য শরীয়তপুর-০২	না	
২	নড়িয়া উপজেলাধীন ভোজেশ্বর বাজার জামে মসজিদে ইউরিনালসহ কমিউনিটি ল্যাট্রিন নির্মাণ	ধর্মীয়	১৫০০০০০	দরপত্র	একেএম এনামুল হক শামীম মাননীয় সংসদ সদস্য শরীয়তপুর-০২	না	
৩	সখিপুর থানাধীন দক্ষিণ তারাবুনিয়া মাল বাজার (ব্রিজ ঢাল থেকে শুরু) নানু মিয়া বাড়ির রাস্তা (বিএসএফ) উন্নয়ন	গণপূর্ত	২৮৩০০০০০	দরপত্র	একেএম এনামুল হক শামীম মাননীয় সংসদ সদস্য শরীয়তপুর-০২	না	
৪	সদর উপজেলাধীন কাগদী সিদ্ধিকিয়া খানকা শরীফ উন্নয়ন	ধর্মীয়	২০০,০০০	সিপিপিসি	চেয়ারম্যান জেলা পরিষদ, শরীয়তপুর	না	
৫	ডামুড্যা উপজেলাধীন ইসলামপুর ইউনিয়নের কানাইকাটি গ্রামের আদুস ছাত্তার সরদারের বাড়িতে ঘর নির্মাণ	গণপূর্ত	২০০,০০০	সিপিপিসি	চেয়ারম্যান জেলা পরিষদ, শরীয়তপুর	না	
৬	ভেদরগঞ্জ উপজেলাধীন ছয়গাঁও ইউনিয়নের ১ নং ওয়ার্ডের ছয়গাঁও মোহাম্মদীয়া ইসহাকিয়া নুরানী হাফেজিয়া মাদ্রাসা ও এতিমখানা উন্নয়ন	ধর্মীয়	২০০,০০০	সিপিপিসি	চেয়ারম্যান জেলা পরিষদ, শরীয়তপুর	না	
৭	নড়িয়া উপজেলাধীন কেদারপুর ইউনিয়নের ৫ নং ওয়ার্ডের দক্ষিণ কেদারপুর বায়তুল আমান জামে মসজিদ উন্নয়ন	ধর্মীয়	২০০,০০০	সিপিপিসি	চেয়ারম্যান জেলা পরিষদ, শরীয়তপুর	না	
৮	ডামুড্যা উপজেলাধীন ইসলামপুর ইউনিয়নের মনুয়া পাকা সড়ক এর নাংলা বাংলাদেশ টাওয়ারের ব্রিজ	গণপূর্ত	১৫০,০০০	সিপিপিসি	চেয়ারম্যান জেলা পরিষদ, শরীয়তপুর	না	

	থেকে কামাল ঢালীর বাড়ির রাস্তায় একটি কাঠের পুল নির্মাণ					
৯	ভামুড্যা উপজেলাধীন ইসলামপুর ইউনিয়নের কানাইকাটি মৌজার জিমতলা থেকে ফরিদ মাকির বাড়ির কবরস্থান পর্যন্ত ইটের সলিং করণ	গণপূর্ত	১৫০,০০০	সিপিপিসি	চেয়ারম্যান জেলা পরিষদ, শরীয়তপুর	না
১০	সদর উপজেলাধীন চিকন্দী ইউনিয়নের ৬ নং ওয়ার্ড বড় সুন্দীপ সরদার বাড়ির ঘাটায় জামে মসজিদ উন্নয়ন	ধর্মীয়	২০০,০০০	সিপিপিসি	চেয়ারম্যান জেলা পরিষদ, শরীয়তপুর	না
১১	বুড়িরহাট উচ্চ বিদ্যালয় মাঠের পূর্বপাশে দেয়াল নির্মাণ	শিক্ষা	২০০,০০০	সিপিপিসি	চেয়ারম্যান জেলা পরিষদ, শরীয়তপুর	না
১২	সদর উপজেলাধীন দেওভোগ গ্রামের সিমু সিকদারের বাড়ী হতে দেওভোগ বায়তুল মামুর জামে মসজিদ পর্যন্ত রাস্তা মেরামত ও ইট দ্বারা উন্নয়ন	গণপূর্ত	৩০০,০০০	সিপিপিসি	চেয়ারম্যান জেলা পরিষদ, শরীয়তপুর	না
১৩	ভেদরগঞ্জ উপজেলাধীন ছয়পাও ইউনিয়নের ১ নং ওয়ার্ডে মোঃ কাইয়ুম খানের সমাজে একটি গভীর নলকূপ স্থাপন	জনস্বাস্থ্য	৮০,০০০	সিপিপিসি	চেয়ারম্যান জেলা পরিষদ, শরীয়তপুর	না
১৪	সদর উপজেলাধীন তুলাসার পাকার মাথা জামে মসজিদ উন্নয়ন	ধর্মীয়	২০০,০০০	সিপিপিসি	চেয়ারম্যান জেলা পরিষদ, শরীয়তপুর	না
১৫	সদর উপজেলাধীন পূর্ব চন্দনকর বাইতুন নুর জামে মসজিদ উন্নয়ন	ধর্মীয়	৩০০,০০০	সিপিপিসি	চেয়ারম্যান জেলা পরিষদ, শরীয়তপুর	না
১৬	নড়িয়া উপজেলাধীন চামটা চেয়ারম্যান বাজার বাইতুন নুর জামে মসজিদ উন্নয়ন	ধর্মীয়	২০০,০০০	দরপত্র	চেয়ারম্যান জেলা পরিষদ, শরীয়তপুর	না
১৭	ভেদরগঞ্জ উপজেলাধীন নারায়নপুর ইউনিয়নের ৪ নং ওয়ার্ডের পূর্ব ইকরকান্দি জান্নাতুল বাকী জামে মসজিদ উন্নয়ন	ধর্মীয়	১৫০,০০০	সিপিপিসি	চেয়ারম্যান জেলা পরিষদ, শরীয়তপুর	না
১৮	সদর উপজেলাধীন চিকন্দী ইউপি ৪ নং ওয়ার্ডের পূর্ব আটপাড়া গ্রামের রিপন সরদারের বাড়ির খালের উপর স্টীলের পুল নির্মাণ	গণপূর্ত	২০০,০০০	সিপিপিসি	চেয়ারম্যান জেলা পরিষদ, শরীয়তপুর	না
১৯	নড়িয়া উপজেলাধীন মাইজপাড়া নমকান্দি হারুন মকদমের বাড়ী জামে মসজিদ উন্নয়ন	ধর্মীয়	২০০,০০০	দরপত্র	চেয়ারম্যান জেলা পরিষদ, শরীয়তপুর	না
২০	ভেদরগঞ্জ উপজেলাধীন পৈড্যা ৩ নং ওয়ার্ডের রাড়ী বাড়ী জামে মসজিদ উন্নয়ন	ধর্মীয়	২০০,০০০	সিপিপিসি	চেয়ারম্যান জেলা পরিষদ, শরীয়তপুর	না

[Handwritten signature]

[Handwritten signature]

২১	ভেদরগঞ্জ উপজেলাধীন আটেরপাড়া সার্বজনীন শ্রী শ্রী দুর্গামন্দির উন্নয়ন	ধর্মীয়	১০০,০০০	সিপিপিসি	চেয়ারম্যান জেলা পরিষদ, শরীয়তপুর	না	
২২	ভেদরগঞ্জ উপজেলাধীন নারায়নপুর গ্রামের ৬ নং ওয়ার্ডের উত্তরকান্দি নূর জামে মসজিদ উন্নয়ন	ধর্মীয়	১০০,০০০	সিপিপিসি	চেয়ারম্যান জেলা পরিষদ, শরীয়তপুর	না	
২৩	সদর উপজেলাধীন তুলাসার ইউপির ৮ নং ওয়ার্ডের উপরণীও জামে মসজিদ উন্নয়ন	ধর্মীয়	২০০,০০০	দরপত্র	চেয়ারম্যান জেলা পরিষদ, শরীয়তপুর	না	
২৪	সদর উপজেলাধীন মাহমুদ ইউপির হবিপুর গ্রামের ৩ নং ওয়ার্ডের ঈদগাঁ মাঠ উন্নয়ন	সমাজকল্যাণ	২০০,০০০	সিপিপিসি	চেয়ারম্যান জেলা পরিষদ, শরীয়তপুর	না	
২৫	ভেদরগঞ্জ উপজেলাধীন কাচিকাটা ইউনিয়নের চরজিংকিং গ্রামের আঃ কান্দির মোল্লার বাড়ী জামে মসজিদ উন্নয়ন	ধর্মীয়	২০০,০০০	সিপিপিসি	চেয়ারম্যান জেলা পরিষদ, শরীয়তপুর	না	
২৬	জাজিরা উপজেলাধীন জাজিরা উচ্চ মাধ্যমিক বালিকা বিদ্যালয়ে ক্রীড়া সামগ্রী বিতরণ	শিক্ষা	২০০,০০০	দরপত্র	চেয়ারম্যান জেলা পরিষদ, শরীয়তপুর	না	
২৭	ভেদরগঞ্জ উপজেলাধীন মহিষার ইউপির মির্জাপুর গ্রামের সিকদারবাড়ী সংলগ্ন স্যাটেলাইট ক্লিনিকে গণসৌচাগার নির্মাণ	জনস্বাস্থ্য	১০০,০০০	সিপিপিসি	চেয়ারম্যান জেলা পরিষদ, শরীয়তপুর	না	
২৮	ভেদরগঞ্জ উপজেলাধীন ছয়গাঁও ইউনিয়নের ৯ নং ওয়ার্ডের দক্ষিণ পাপরাইল জামে মসজিদের ওয়ুখানা সংস্কার	শিক্ষা	১০০,০০০	সিপিপিসি	চেয়ারম্যান জেলা পরিষদ, শরীয়তপুর	না	
২৯	সদর উপজেলাধীন পালং পাকার মাথা ৪ নং ওয়ার্ডের আনোয়ার হোসেন সরদার এর সমাজে একটি গভীর নলকূপ স্থাপন	জনস্বাস্থ্য	৮০,০০০	সিপিপিসি	চেয়ারম্যান জেলা পরিষদ, শরীয়তপুর	না	
৩০	ভামুডা উপজেলাধীন সিধলকুড়া ইউনিয়নের ৮ নং ওয়ার্ডের রাহমানিয়া ফোরকানিয়া নূরানী মাদ্রাসার ক্লাসরুম নির্মাণ	শিক্ষা	২০০,০০০	দরপত্র	চেয়ারম্যান জেলা পরিষদ, শরীয়তপুর	না	
৩১	নড়িয়া উপজেলাধীন ঘড়িসার ইউনিয়নের ১ নং ওয়ার্ডের ঘড়িসার গণকবরস্থান সংস্কার	সমাজকল্যাণ	২০০,০০০	দরপত্র	চেয়ারম্যান জেলা পরিষদ, শরীয়তপুর	না	
৩২	সদর উপজেলাধীন ডোমসার ইউনিয়নের ৪ নং ওয়ার্ডের বীর মুক্তিযোদ্ধা আবুল ফজল মাষ্টারের পারিবারিক কবরস্থান উন্নয়ন	সমাজকল্যাণ	২০০,০০০	সিপিপিসি	চেয়ারম্যান জেলা পরিষদ, শরীয়তপুর	না	
৩৩	আলহাজ্ব কাজী দিদার বক্স ইসলামিয়া দাখিল মাদ্রাসার মাঠ উন্নয়ন	শিক্ষা	২০০,০০০	সিপিপিসি	চেয়ারম্যান জেলা পরিষদ, শরীয়তপুর	না	
৩৪	ভেদরগঞ্জ উপজেলাধীন ছয়গাঁও	জনস্বাস্থ্য	৮০,০০০	সিপিপিসি	চেয়ারম্যান	না	

[Handwritten signature]

[Handwritten signature]

	ইউনিয়নের ১ নং ওয়ার্ডের ছয়গাঁও গ্রামের আবুল হোসেন সরদারের সমাজে একটি গভীর নলকূপ স্থাপন				জেলা পরিষদ, শরীয়তপুর		
৩৫	ভেদরগঞ্জ উপজেলাধীন রামভদ্রপুর ইউনিয়নের ৩ নং ওয়ার্ডের ভাটিতা গ্রামের দক্ষিণ ভাটিতা মাদ্রাসার সামনে খালের উপর কাঠের পুল নির্মাণ	গণপূর্ত	১৫০,০০০	সিপিপিসি	চেয়ারম্যান জেলা পরিষদ, শরীয়তপুর	না	
৩৬	ভেদরগঞ্জ উপজেলাধীন রামভদ্রপুর ইউনিয়নের ৭ নং ওয়ার্ডের পূর্ব সতাপুর হামিদ ছৈয়ালের বাড়ি হইতে খাল পাড় পর্যন্ত মাটি দ্বারা রাস্তা উন্নয়ন	গণপূর্ত	১৫০,০০০	সিপিপিসি	চেয়ারম্যান জেলা পরিষদ, শরীয়তপুর	না	
৩৭	শরীয়তপুর পৌরসভার ৪ নং ওয়ার্ডের আবুল হোসেন মোল্লার বাড়ি হতে আব্দুর রহমান সরদারের বাড়ি পর্যন্ত রাস্তা (প্রায় ২০০ ফুট) সংস্কার	গণপূর্ত	১০০,০০০	সিপিপিসি	চেয়ারম্যান জেলা পরিষদ, শরীয়তপুর	না	
৩৮	গোসাইরহাট উপজেলার কোদালপুর ইউনিয়নের দাইমি কোদালপুর বায়তুল আমান সরদার বাড়ি জাম মসজিদ উন্নয়ন	ধর্মীয়	২০০,০০০	দরপত্র	চেয়ারম্যান জেলা পরিষদ, শরীয়তপুর	না	
৩৯	ডামুড্যা উপজেলাধীন কুতুবপুর গ্রামের ৪ নং ওয়ার্ডের মাকসুদুর রহমান চৌধুরী এর সমাজে একটি গভীর নলকূপ স্থাপন	জনস্বাস্থ্য	৮০,০০০	সিপিপিসি	চেয়ারম্যান জেলা পরিষদ, শরীয়তপুর	না	
৪০	ডামুড্যা পৌরসভার ৬ নং ওয়ার্ডের দক্ষিণ ডামুড্যা গ্রামের সাইফুল ইসলামের সমাজে একটি গভীর নলকূপ স্থাপন	জনস্বাস্থ্য	৮০,০০০	সিপিপিসি	চেয়ারম্যান জেলা পরিষদ, শরীয়তপুর	না	
৪১	নড়িয়া উপজেলাধীন কেদারপুর ইউনিয়নের ৫ নং ওয়ার্ডের দক্ষিণ কেদারপুর আল মদিনা জামে মসজিদ উন্নয়ন	ধর্মীয়	১৫০,০০০	দরপত্র	চেয়ারম্যান জেলা পরিষদ, শরীয়তপুর	না	
৪২	ভেদরগঞ্জ উপজেলাধীন মহিয়ার ইউনিয়নের বীর মুক্তিযোদ্ধাদের নামফলক নির্মাণ	সাধারণ	১৫০,০০০	সিপিপিসি	চেয়ারম্যান জেলা পরিষদ, শরীয়তপুর	না	
৪৩	জাজিরা উপজেলাধীন আঃ বেপারী কান্দি গ্রামের মালত এলাহী কবরস্থানের বাড়ভারী ওয়াল নির্মাণ	সমাজকল্যাণ	২০০,০০০	দরপত্র	চেয়ারম্যান জেলা পরিষদ, শরীয়তপুর	না	
৪৪	সরকারী ও আধাসরকারী গাড়ীচালক সমন্বয় সমিতি শরীয়তপুর এর আসবাবপত্র ক্রয়	সাধারণ	১০০,০০০	সিপিপিসি	চেয়ারম্যান জেলা পরিষদ, শরীয়তপুর	না	
৪৫	ভেদরগঞ্জ উপজেলাধীন রামভদ্রপুর ইউনিয়নের ৮ নং ওয়ার্ডের	গণপূর্ত	১৫০,০০০	সিপিপিসি	চেয়ারম্যান জেলা পরিষদ, শরীয়তপুর	না	

	ভেদরগঞ্জ-কার্তিকপুর মেইন রোড হতে মিন্টু মাদবরের বাড়ী পর্যন্ত রাস্তা ইন্টের সলিং করণ						
৪৬	ভেদরগঞ্জ উপজেলাধীন মহিষার ইউনিয়নের জাজিহার ব্রীজের পূর্বপাশের পাকা রাস্তা হতে সেন্টু গাজীর বাড়ী হইয়া সাহেব আলী মুখার বাড়ি পর্যন্ত রাস্তা ইন্টের সলিং করণ	গণপূর্ত	৩০০,০০০	সিপিপিসি	চেয়ারম্যান জেলা পরিষদ, শরীয়তপুর	না	
৪৭	ভেদরগঞ্জ উপজেলাধীন মহিষার ইউনিয়নের ৪ নং ওয়ার্ডের পশ্চিম মহিষার বায়তুল আমান জামে মসজিদ উন্নয়ন	ধর্মীয়	১০০,০০০	সিপিপিসি	চেয়ারম্যান জেলা পরিষদ, শরীয়তপুর	না	
৪৮	সদর উপজেলাধীন তুলাসার ইউনিয়নের ১ নং ওয়ার্ডের গুড়িপাড়া গণকবরস্থানের উন্নয়ন	সমাজকল্যাণ	১০০,০০০	দরপত্র	চেয়ারম্যান জেলা পরিষদ, শরীয়তপুর	না	
৪৯	পোসাইরহাট পৌরসভাধীন ৮ নং ওয়ার্ডে হাটুরিয়া ঢালী বাড়ী জামে মসজিদ উন্নয়ন	ধর্মীয়	৩০০,০০০	সিপিপিসি	চেয়ারম্যান জেলা পরিষদ, শরীয়তপুর	না	
৫০	ডামুডা উপজেলাধীন ইসলামপুর ইউনিয়নের ৬নং ওয়ার্ডে নাংলা সরকারী প্রাথমিক বিদ্যালয়ের পাশে পাকা রাস্তা হতে মোঃ খলিল জমাদ্দারের বাড়ি পর্যন্ত রাস্তা ইন্টের সলিং করণ	গণপূর্ত	২০০,০০০	দরপত্র	চেয়ারম্যান জেলা পরিষদ, শরীয়তপুর	না	
৫১	পোসাইরহাট উপজেলাধীন ধীপুর গ্রামের মোঃ মিজানুর রহমান সরদার এর বাড়ির সমাজে একটি গভীর নলকূপ স্থাপন	জনস্বাস্থ্য	৮০,০০০	সিপিপিসি	চেয়ারম্যান জেলা পরিষদ, শরীয়তপুর	না	
৫২	জাজিরা উপজেলাধীন মুলনা ইউনিয়নের মিরশার মাদবর বাড়ী বাইতুল নূর জামে মসজিদ উন্নয়ন	ধর্মীয়	২০০,০০০	দরপত্র	চেয়ারম্যান জেলা পরিষদ, শরীয়তপুর	না	
৫৩	সদর উপজেলাধীন ডোমসার ইউনিয়নের দারুল উলুম মডেল মাদ্রাসা ও বাইতুল আমান মসজিদের উন্নয়ন	শিক্ষা	২০০,০০০	দরপত্র	চেয়ারম্যান জেলা পরিষদ, শরীয়তপুর	না	
৫৪	সদর উপজেলাধীন আংগারিয়া ইউপির ৫ নং ওয়ার্ড দক্ষিণ ভাষানচর গ্রামের তালিমুল কুরআন নূরানী মাদরাসা উন্নয়ন	শিক্ষা	২০০,০০০	দরপত্র	চেয়ারম্যান জেলা পরিষদ, শরীয়তপুর	না	
৫৫	সদর উপজেলাধীন আংগারিয়া ইউপির ৫ নং ওয়ার্ডের দক্ষিণ ভাষানচর গ্রামের মোড়ল বাড়ী জামে মসজিদ উন্নয়ন	ধর্মীয়	২০০,০০০	দরপত্র	চেয়ারম্যান জেলা পরিষদ, শরীয়তপুর	না	
৫৬	শরীয়তপুর পৌরসভার ৯ নং ওয়ার্ডের কাশাভোগ এলাকার ওসমানী	গণপূর্ত	১০০,০০০	দরপত্র	চেয়ারম্যান জেলা পরিষদ, শরীয়তপুর	না	

	মাদ্রাসার সামনের পাকা রাস্তা থেকে ফারুক শেখের বাড়ি পর্যন্ত রাস্তা উন্নয়ন					
৫৭	শরীয়তপুর পৌরসভার ৯ নং ওয়ার্ডের কাশাভোগ এলাকার রিয়াদ মালের বাড়ি থেকে ফাতেমাতুজ্জ জোহরা মহিলা মাদ্রাসা পর্যন্ত রাস্তা উন্নয়ন	গণপূর্ত	১০০,০০০	দরপত্র	চেয়ারম্যান জেলা পরিষদ, শরীয়তপুর	না
৫৮	নড়িয়া উপজেলাধীন কোয়ারাগ খন্দকার ভিটা জামে মসজিদ হতে এড. কাজী মোতালিব এর বাড়ী পর্যন্ত রাস্তা উন্নয়ন	গণপূর্ত	২০০,০০০	দরপত্র	চেয়ারম্যান জেলা পরিষদ, শরীয়তপুর	না
৫৯	গোসাইরহাট উপজেলাধীন ক্রীড়া সংস্থার আসবাবপত্র ও ক্রীড়া সামগ্রী ক্রয়	শিক্ষা	১০০,০০০	সিপিপিসি	চেয়ারম্যান জেলা পরিষদ, শরীয়তপুর	না
৬০	সদর উপজেলাধীন মাহমুদপুর আবুল হাসেম তালুকদার নূরানী ও হাফেজী মাদ্রাসার উন্নয়ন	শিক্ষা	২০০,০০০	দরপত্র	চেয়ারম্যান জেলা পরিষদ, শরীয়তপুর	না
৬১	সদর উপজেলাধীন আংগারিয়া ইউনিয়নের পশ্চিম কাশাভোগ তালীমুন নিছা মহিলা মাদ্রাসা উন্নয়ন	শিক্ষা	২০০,০০০	দরপত্র	চেয়ারম্যান জেলা পরিষদ, শরীয়তপুর	না
৬২	ভেদরগঞ্জ উপজেলাধীন চরসেনসাস ইউনিয়নের ১ নং ওয়ার্ডের মোতালেব হাওলাদারের বাড়ির মসজিদে একটি গভীর নলকূপ স্থাপন	জনস্বাস্থ্য	৮০,০০০	সিপিপিসি	চেয়ারম্যান জেলা পরিষদ, শরীয়তপুর	না
৬৩	নড়িয়া উপজেলাধীন তেলিপাড়া জয়মিয়া পীর সাহেবের বাড়ির ঈদগাহ ময়দান উন্নয়ন	ধর্মীয়	২০০,০০০	সিপিপিসি	চেয়ারম্যান জেলা পরিষদ, শরীয়তপুর	না
৬৪	সদর উপজেলাধীন রুদ্রকর সার্বজনীন শ্রী শ্রী মহাদেব মন্দির উন্নয়ন	ধর্মীয়	১০০,০০০	দরপত্র	চেয়ারম্যান জেলা পরিষদ, শরীয়তপুর	না
৬৫	ডামুড্যা উপজেলাধীন শিখলকুড়া ইউনিয়নের ছোট শিখলকুড়া গ্রামের ৭ নং ওয়ার্ডের বেইলী ব্রীজ এর পূর্ব পাশে কাঠের পুল নির্মাণ	গণপূর্ত	১৫০,০০০	দরপত্র	চেয়ারম্যান জেলা পরিষদ, শরীয়তপুর	না
৬৬	জাজিরা পৌরসভাধীন কবিরাজ কান্দী কবিরাজ বাড়ি জামে মসজিদ উন্নয়ন	ধর্মীয়	২০০,০০০	সিপিপিসি	চেয়ারম্যান জেলা পরিষদ, শরীয়তপুর	না
৬৭	ভেদরগঞ্জ উপজেলাধীন রামভদ্রপুর ইউনিয়নের ৬ নং ওয়ার্ডের জালাল উদ্দিন সিকদারের বাড়ি হতে মিন্টু সিকদারের বাড়ি পর্যন্ত রাস্তা ইটের সলিং	গণপূর্ত	১৫০,০০০	সিপিপিসি	চেয়ারম্যান জেলা পরিষদ, শরীয়তপুর	না
৬৮	ডামুড্যা উপজেলাধীন দারুল আমান ইউনিয়নের উত্তর ডামুড্যা গ্রামের ৮ নং ওয়ার্ডের উত্তর ডামুড্যা বাইতুল আমান জামে মসজিদ উন্নয়ন	ধর্মীয়	১০০,০০০	দরপত্র	চেয়ারম্যান জেলা পরিষদ, শরীয়তপুর	না

৬৯	ভেদরগঞ্জ উপজেলাধীন ছয়গাঁও ইউনিয়নের পম আটং সড়ক হইতে বীর মুক্তিযোদ্ধা রাজ্জাক মোল্লার বাড়ি পর্যন্ত রাস্তা ইটের সলিং	গণপূর্ত	২০০,০০০	সিপিপিসি	চেয়ারম্যান জেলা পরিষদ, শরীয়তপুর	না
৭০	নড়িয়া উপজেলাধীন চামটা ইউনিয়নের ১ নং ওয়ার্ডের তেলীপাড়া পোস্ট অফিস থেকে মোঃ আনোয়ার হোসেন এর বাড়ি পর্যন্ত রাস্তা উন্নয়ন	গণপূর্ত	১০০,০০০	সিপিপিসি	চেয়ারম্যান জেলা পরিষদ, শরীয়তপুর	না
৭১	গোসাইরহাট উপজেলাধীন ইদিলপুর ইউনিয়নের বাসুদেবচাপ প্রাথমিক বিদ্যালয় সংলগ্ন জামে মসজিদ উন্নয়ন	ধর্মীয়	২০০,০০০	দরপত্র	চেয়ারম্যান জেলা পরিষদ, শরীয়তপুর	না
৭২	শরীয়তপুর পৌরসভার ৬ নং ওয়ার্ডের আটং ভাষা সৈনিক আব্দুল মান্নান হাওলাদারের বাড়ি হইতে মেইনরোড পর্যন্ত রাস্তা উন্নয়ন	গণপূর্ত	২০০,০০০	দরপত্র	চেয়ারম্যান জেলা পরিষদ, শরীয়তপুর	না
৭৩	সদর উপজেলাধীন বুড়িরহাট চন্দনকর শ্রীশ্রী নতিাই গৌরসুন্দর মন্দিরে একটি গভীর নলকূপ স্থাপন	জনস্বাস্থ্য	৮০,০০০	সিপিপিসি	চেয়ারম্যান জেলা পরিষদ, শরীয়তপুর	না
৭৪	ডামুড্যা উপজেলাধীন উত্তর সৈয়দ বস্তা খেয়াঘাট জামে মসজিদ উন্নয়ন	ধর্মীয়	১৫০,০০০	সিপিপিসি	চেয়ারম্যান জেলা পরিষদ, শরীয়তপুর	না
৭৫	সদর উপজেলাধীন চিকন্দী ইউপি ৬ নং ওয়ার্ডের বড় সুন্দীপ গ্রামের বড় সুন্দীপ শাহী জামে মসজিদের ওয়ুখানা উন্নয়ন	ধর্মীয়	১০০,০০০	দরপত্র	চেয়ারম্যান জেলা পরিষদ, শরীয়তপুর	না
৭৬	নড়িয়া উপজেলাধীন ভুমখারা ইউনিয়নের ৩ নং ওয়ার্ডের দক্ষিণ চাকধ (বাহার কান্দি মুখা বাড়ি) বাইতুন নূর জামে মসজিদ উন্নয়ন	ধর্মীয়	১০০,০০০	দরপত্র	চেয়ারম্যান জেলা পরিষদ, শরীয়তপুর	না
৭৭	সদর উপজেলাধীন ডোমসার ইউনিয়নের তেতুলিয়া জামে মসজিদ সংরক্ষণ ঈদ গী মাঠ উন্নয়ন	ধর্মীয়	২০০,০০০	দরপত্র	চেয়ারম্যান জেলা পরিষদ, শরীয়তপুর	না
৭৮	নড়িয়া উপজেলাধীন পন্ডিতসার বাজার কেন্দ্রীয় জামে মসজিদ উন্নয়ন	ধর্মীয়	১৫০,০০০	দরপত্র	চেয়ারম্যান জেলা পরিষদ, শরীয়তপুর	না
৭৯	সদর উপজেলাধীন ডোমসার ইউনিয়নের ৭ নং ওয়ার্ডের বেড়া চিকন্দী খান বাড়ি বাইতুল ফালাহ জামে মসজিদ উন্নয়ন	ধর্মীয়	১০০,০০০	দরপত্র	চেয়ারম্যান জেলা পরিষদ, শরীয়তপুর	না
৮০	ভেদরগঞ্জ উপজেলাধীন ছয়গাঁও ইউনিয়নের ছত্রমুড়িয়া গ্রামের ছত্রমুড়িয়া বাইতুল আমান জামে মসজিদ উন্নয়ন	ধর্মীয়	২০০,০০০	সিপিপিসি	চেয়ারম্যান জেলা পরিষদ, শরীয়তপুর	না
৭১	ভেদরগঞ্জ উপজেলাধীন সখিপুর ইউনিয়নের হাজী নয়ন শরীফ সরকার শরীফিয়া ঈদগাঁহ মাঠ উন্নয়ন	ধর্মীয়	১৫০,০০০	দরপত্র	চেয়ারম্যান জেলা পরিষদ, শরীয়তপুর	না

৮২	ভেদরগঞ্জ উপজেলাধীন সখিপুর ইউনিয়নের নৈমুদ্দিন সরদার কান্দি মামুন সরকার জামে মসজিদ উন্নয়ন	ধর্মীয়	২০০,০০০	দরপত্র	চেয়ারম্যান জেলা পরিষদ, শরীয়তপুর	না	
৮৩	ভেদরগঞ্জ উপজেলাধীন ছয়গাঁও ইউনিয়নের ২ নং ওয়ার্ডের আবুল কালাম এর বাড়ির সমাজে একটি গভীর নলকূপ স্থাপন	জনস্বাস্থ্য	৮০,০০০	সিপিপিসি	চেয়ারম্যান জেলা পরিষদ, শরীয়তপুর	না	
৮৪	ভেদরগঞ্জ উপজেলাধীন ছয়গাঁও ইউনিয়নের ৫ নং ওয়ার্ডের পশ্চিম গঙ্গাসার জামে মসজিদ উন্নয়ন	ধর্মীয়	১০০,০০০	সিপিপিসি	চেয়ারম্যান জেলা পরিষদ, শরীয়তপুর	না	
৮৫	ভেদরগঞ্জ উপজেলাধীন লাকার্তা গ্রামের দক্ষিণ পশ্চিম লাকার্তা জামে মসজিদ উন্নয়ন	ধর্মীয়	১০০,০০০	সিপিপিসি	চেয়ারম্যান জেলা পরিষদ, শরীয়তপুর	না	
৮৬	ভেদরগঞ্জ উপজেলাধীন মনুয়া গ্রামের মোঃ সাইফুল ইসলামের বাড়ির সমাজে একটি গভীর নলকূপ স্থাপন	জনস্বাস্থ্য	৮০,০০০	সিপিপিসি	চেয়ারম্যান জেলা পরিষদ, শরীয়তপুর	না	
৮৭	ডামুড্যা উপজেলাধীন ইসলামপুর ইউনিয়নের কানাইকাটি বায়তুল নূর জামে মসজিদে একটি গভীর নলকূপ স্থাপন	জনস্বাস্থ্য	৮০,০০০	সিপিপিসি	চেয়ারম্যান জেলা পরিষদ, শরীয়তপুর	না	
৮৮	নড়িয়া উপজেলাধীন ভোজেশ্বর ইউনিয়নের উপসী গ্রামে উত্তর উপসী বাইতুল মামুর জামে মসজিদও মাদ্রাসার উন্নয়ন	ধর্মীয়	১৫০,০০০	সিপিপিসি	চেয়ারম্যান জেলা পরিষদ, শরীয়তপুর	না	
৮৯	সখিপুর থানাধীন চরসেনসাস ইউনিয়নের ৭ নং ওয়ার্ডের নরসিংপুর বাজার জামে মসজিদ সংলগ্ন গণকবরস্থান উন্নয়ন	ধর্মীয়	২০০,০০০	সিপিপিসি	চেয়ারম্যান জেলা পরিষদ, শরীয়তপুর	না	
৯০	ভেদরগঞ্জ উপজেলাধীন ছয়গাঁও ইউনিয়নের ১ নং ওয়ার্ডের মাহবুবুর রহমানের সমাজে একটি গভীর নলকূপ স্থাপন	জনস্বাস্থ্য	৮০,০০০	সিপিপিসি	চেয়ারম্যান জেলা পরিষদ, শরীয়তপুর	না	
৯১	ডামুড্যা উপজেলাধীন ইসলামপুর ইউনিয়নের দক্ষিণপাড়া গ্রামের আখেরীমহল গ্রিফ গণ কবরস্থান উন্নয়ন	ধর্মীয়	১০০,০০০	সিপিপিসি	চেয়ারম্যান জেলা পরিষদ, শরীয়তপুর	না	
৯২	ভেদরগঞ্জ উপজেলাধীন ছয়গাঁও ইউনিয়নের ১ নং ওয়ার্ডের ছয়গাঁও গ্রামের সহিজদ্দিন সরদারের সমাজে একটি গভীর নলকূপ স্থাপন	জনস্বাস্থ্য	৮০,০০০	সিপিপিসি	চেয়ারম্যান জেলা পরিষদ, শরীয়তপুর	না	
৯৩	ভেদরগঞ্জ উপজেলাধীন ছয়গাঁও ইউনিয়নের ৭ নং ওয়ার্ডের মনুয়া গ্রামের মোঃ দুলাল বিশ্বাস এর সমাজে একটি গভীর নলকূপ স্থাপন	জনস্বাস্থ্য	৮০,০০০	সিপিপিসি	চেয়ারম্যান জেলা পরিষদ, শরীয়তপুর	না	
৯৪	গোসাইরহাট উপজেলাধীন হাটুরিয়া হালিমা খাতুন এতিমখানা নূরানী	গণপূর্ত	২০০,০০০	দরপত্র	চেয়ারম্যান জেলা পরিষদ, শরীয়তপুর	না	

	হাফেজিয়া মাদ্রাসার পাশের পুকুরে আরসিসি গাইডওয়াল নির্মাণ						
৯৫	ভেদরগঞ্জ উপজেলাধীন ছয়গাঁও ইউনিয়নের ৪ নং ওয়ার্ডের লাকার্তা গ্রামের বিনা বেগমের বাড়ির সমাজে একটি গভীর নলকূপ স্থাপন	জনস্বাস্থ্য	৮০,০০০	সিপিপিসি	চেয়ারম্যান জেলা পরিষদ, শরীয়তপুর	না	
৯৬	ডামুড্যা উপজেলাধীন সিধলকুড়া ইউনিয়নের ১৭ নং আদাসন সরকারি প্রাথমিক বিদ্যালয়ের পুকুর মাটি দ্বারা ভরাট করণ	সমাজকল্যাণ	২০০,০০০	দরপত্র	চেয়ারম্যান জেলা পরিষদ, শরীয়তপুর	না	
৯৭	ভেদরগঞ্জ উপজেলাধীন ছয়গাঁও ইউনিয়নের ১ নং ওয়ার্ডের ছয়গাঁও গ্রামের বিপ্লব রায়ের বাড়ির সমাজে একটি গভীর নলকূপ স্থাপন	জনস্বাস্থ্য	৮০,০০০	সিপিপিসি	চেয়ারম্যান জেলা পরিষদ, শরীয়তপুর	না	
৯৮	সদর উপজেলাধীন স্বর্ণঘোষ গ্রামের ৮ নং ওয়ার্ডের মোঃ মকবুল হোসেন এর বাড়ির সমাজে একটি গভীর নলকূপ স্থাপন	জনস্বাস্থ্য	১০০,০০০	সিপিপিসি	চেয়ারম্যান জেলা পরিষদ, শরীয়তপুর	না	
৯৯	ভেদরগঞ্জ উপজেলাধীন ছয়গাঁও ইউনিয়নের লাকার্তা ০৪ নং ওয়ার্ডের পানি নিষ্কাশনের জন্য নালা কেটে পাইপ দিয়ে ড্রেন নির্মাণ	গণপূর্ত	২০০,০০০	সিপিপিসি	চেয়ারম্যান জেলা পরিষদ, শরীয়তপুর	না	
১০০	ভেদরগঞ্জ উপজেলাধীন ছয়গাঁও ইউনিয়নের লাকার্তা ০৪ নং ওয়ার্ডের মোঃ শাহিন ভূইয়ার বাড়ির সমাজে একটি গভীর নলকূপ স্থাপন	জনস্বাস্থ্য	৮০,০০০	সিপিপিসি	চেয়ারম্যান জেলা পরিষদ, শরীয়তপুর	না	
১০১	ডামুড্যা উপজেলাধীন ধনই গ্রামের মোঃ বেলায়েত হোসেন এর সমাজে একটি গভীর নলকূপ স্থাপন	জনস্বাস্থ্য	৮০,০০০	সিপিপিসি	চেয়ারম্যান জেলা পরিষদ, শরীয়তপুর	না	
১০২	ভেদরগঞ্জ উপজেলাধীন নাজিমপুর গাংসার গ্রামের ৫ নং ওয়ার্ডের মোঃ শুকুর বেপারীর বাড়ির সমাজে গণ ব্যবহারের জন্য একটি গভীর নলকূপ স্থাপন	জনস্বাস্থ্য	৮০,০০০	সিপিপিসি	চেয়ারম্যান জেলা পরিষদ, শরীয়তপুর	না	
১০৩	গোসাইরহাট উপজেলাধীন নলমুড়ী ইউনিয়নের চরমনপুরা বাইতুল আশেকীন জামে মসজিদ উন্নয়ন	ধর্মীয়	২০০,০০০	দরপত্র	চেয়ারম্যান জেলা পরিষদ, শরীয়তপুর	না	
১০৪	গোসাইরহাট উপজেলাধীন আলহাজ্ব সফুরা বেগম মহিলা মাদরাসার শিক্ষার্থীদের জন্য একটি গভীর নলকূপ স্থাপন	জনস্বাস্থ্য	৮০,০০০	সিপিপিসি	চেয়ারম্যান জেলা পরিষদ, শরীয়তপুর	না	
১০৫	গোসাইরহাট উপজেলাধীন আলহাজ্ব সফুরা বেগম মহিলা মাদরাসার শিক্ষার্থীদের প্রশিক্ষণের জন্য	শিক্ষা	১৫০,০০০	সিপিপিসি	চেয়ারম্যান জেলা পরিষদ, শরীয়তপুর	না	

	কম্পিউটার ক্রয়						
১০৬	গোসাইরহাট উপজেলাধীন খলিলুর রহমান ইসলামিয়া ফাজিল (ডিগ্রি) মাদ্রাসার ছাত্রীদের জন্য নামাজের ঘর নির্মাণ	শিক্ষা	১৫০,০০০	সিপিপিসি	চেয়ারম্যান জেলা পরিষদ, শরীয়তপুর	না	
১০৭	গোসাইরহাট উপজেলাধীন খলিলুর রহমান ইসলামিয়া ফাজিল (ডিগ্রি) মাদ্রাসার ছাত্রীদের জন্য অজুখানা নির্মাণ	শিক্ষা	১৫০,০০০	সিপিপিসি	চেয়ারম্যান জেলা পরিষদ, শরীয়তপুর	না	
১০৮	সদর উপজেলাধীন চিকন্দী ইউনিয়নের ৪ নং ওয়ার্ডের অন্তর্গত মিলন মাদবরের বাড়ির সামনে সরকারি খালের উপর কালভার্ট নির্মাণ	গণপূর্ত	১৫০,০০০	সিপিপিসি	চেয়ারম্যান জেলা পরিষদ, শরীয়তপুর	না	
১০৯	ডামুড্যা উপজেলাধীন শিখলকুড়া ইউনিয়নের আদাশন গ্রামের মোঃ মুকসুদুর রহমানের বাড়ির সমাজে একটি গভীর নলকূপ স্থাপন	জনস্বাস্থ্য	৮০,০০০	সিপিপিসি	চেয়ারম্যান জেলা পরিষদ, শরীয়তপুর	না	
১১০	জাজিরা উপজেলাধীন পূর্ব নাওডোবা ইউনিয়নের পাইনগাড়া আলমখার কান্দি বাইতুল হাকিম জামে মসজিদ উন্নয়ন	ধর্মীয়	২০০,০০০	দরপত্র	চেয়ারম্যান জেলা পরিষদ, শরীয়তপুর	না	
১১১	ডামুড্যা উপজেলাধীন মডেরহাট বাজারের সম্প্রসারিত নতুন বাজারের গলিতে ইটের সলিং	জনকল্যাণ	১০০,০০০	সিপিপিসি	চেয়ারম্যান জেলা পরিষদ, শরীয়তপুর	না	
১১২	ডামুড্যা উপজেলাধীন ধানকাটি ইউনিয়নের পৈতকাটি মান্নান সরদারে বাড়ি হতে আলমগীর মোল্লাবাড়িরগামি সড়কে ইটের সলিং	জনকল্যাণ	২৫০,০০০	দরপত্র	চেয়ারম্যান জেলা পরিষদ, শরীয়তপুর	না	
১১৩	ডামুড্যা উপজেলাধীন চরধানকাটি মোতালেব ফকির বাড়ি গভীর নলকূপ স্থাপন	জনস্বাস্থ্য	৭৫,০০০	সিপিপিসি	চেয়ারম্যান জেলা পরিষদ, শরীয়তপুর	না	
১১৪	ডামুড্যা উপজেলাধীন ধানকাটি ইউনিয়নের ৮ নং ওয়ার্ডের হাওলাদারকান্দি চেয়ারম্যান বাড়ি মসজিদ উন্নয়ন	ধর্মীয়	১০০,০০০	সিপিপিসি	চেয়ারম্যান জেলা পরিষদ, শরীয়তপুর	না	
১১৫	ভেদরগঞ্জ উপজেলাধীন ছয়গাঁও ইউনিয়নের ০৩ নং ওয়ার্ডের ছয়গাঁও গ্রামের মোঃ এলিম সরদারের বাড়ি সমাজে একটি গভীর নলকূপ স্থাপন	জনস্বাস্থ্য	৭৫,০০০	সিপিপিসি	চেয়ারম্যান জেলা পরিষদ, শরীয়তপুর	না	
১১৬	ভেদরগঞ্জ উপজেলাধীন ছয়গাঁও ইউনিয়নের ০৩ নং ওয়ার্ডের কাওছার সরদার এর বাড়ি ঘাটা হইতে মোঃ এলিম সরদারের বাড়ি পর্যন্ত রাস্তা	গণপূর্ত	১০০,০০০	সিপিপিসি	চেয়ারম্যান জেলা পরিষদ, শরীয়তপুর	না	

	ইটের সলিং করণ						
১১৭	ভেদরগঞ্জ উপজেলাধীন ছয়গাঁও ইউনিয়নের ০৩ নং ওয়ার্ডের আবু বকর সিদ্দিক এর বাড়ি সোবহান সরদারের বাড়ির ঘাটা পর্যন্ত রাস্তা ইটের সলিং করণ	গণপূর্ত	১০০,০০০	সিপিপিসি	চেয়ারম্যান জেলা পরিষদ, শরীয়তপুর	না	
১১৮	নড়িয়া উপজেলাধীন ডগ্গী ইসমাইল হোসেন স্কুল এন্ড কলেজের বঙ্গবন্ধু কর্ণার নির্মাণ	শিক্ষা	১৫০,০০০	সিপিপিসি	চেয়ারম্যান জেলা পরিষদ, শরীয়তপুর	না	
১১৯	নড়িয়া উপজেলাধীন ডগ্গী ইসমাইল হোসেন স্কুল এন্ড কলেজের ছাত্রছাত্রীদের জন্য বিশ্রামাগার নির্মাণ	শিক্ষা	১৫০,০০০	সিপিপিসি	চেয়ারম্যান জেলা পরিষদ, শরীয়তপুর	না	
১২০	ডামুড্যা উপজেলাধীন ইসলামপুর ইউনিয়নের কুতুবপুর গ্রামের ফেরদৌস বেপারীর বাড়ির সমাজে একটি গভীর নলকূপ স্থাপন	জনস্বাস্থ্য	৮০,০০০	সিপিপিসি	চেয়ারম্যান জেলা পরিষদ, শরীয়তপুর	না	
১২১	সদর উপজেলাধীন চিকন্দী ইউনিয়নের ৮ নং ওয়ার্ডের দক্ষিণ কেবলনগর ফোরকানিয়া জামে মসজিদ উন্নয়ন	ধর্মীয়	২০০,০০০	দরপত্র	চেয়ারম্যান জেলা পরিষদ, শরীয়তপুর	না	
১২২	গোসাইরহাট উপজেলাধীন কোদালপুর ইউনিয়নের ৯ নং ওয়ার্ডের আনুয়াকাটি সিরাজ শেখের বাড়ীর জামে মসজিদ উন্নয়ন	ধর্মীয়	২০০,০০০	দরপত্র	চেয়ারম্যান জেলা পরিষদ, শরীয়তপুর	না	
১২৩	নড়িয়া উপজেলাধীন পন্ডিতসার বাজার কেন্দ্রীয় জামে মসজিদের উন্নয়ন	ধর্মীয়	২০০,০০০	দরপত্র	চেয়ারম্যান জেলা পরিষদ, শরীয়তপুর	না	
১২৪	ভেদরগঞ্জ উপজেলাধীন ছয়গাঁও ইউনিয়নের ১ নং ওয়ার্ডের ছয়গাঁও গ্রামের মোস্তফা ভূইয়া এর বাড়ির সীমানা হইতে আমিনুল সরদারের বাড়ির শেষ সীমানা পর্যন্ত রাস্তা ইটের সলিং করণ	গণপূর্ত	১০০,০০০	সিপিপিসি	চেয়ারম্যান জেলা পরিষদ, শরীয়তপুর	না	
১২৫	নড়িয়া উপজেলাধীন ফতেজঙ্গপুর ইউনিয়নের অন্তর্গত ৩ নং ওয়ার্ডের শিরকাল নূরানীয়া ইসলামিয়া উন্নয়ন	শিক্ষা	২০০,০০০	দরপত্র	চেয়ারম্যান জেলা পরিষদ, শরীয়তপুর	না	
১২৬	গোসাইরহাট উপজেলাধীন কুচাইপটি ইউনিয়নের ০২ নং ওয়ার্ডের পূর্ব বৈখোলা মৌলভী আলী মিয়া বেপারীর বাড়ির জামে মসজিদ সংলগ্ন পুকুরের	সমাজকল্যাণ	২০০,০০০	দরপত্র	চেয়ারম্যান জেলা পরিষদ, শরীয়তপুর	না	

	১টি ঘাটলা নির্মাণ						
১২৭	ভেদরগঞ্জ উপজেলাধীন ডিএমখালী ইউনিয়নের ৮ নং ওয়ার্ডের চরপাইয়াতলী বেলায়েত হোসেন সরদার কান্দি গ্রামের খালে উপর স্টীলের পুল নির্মাণ	সমাজকল্যাণ	১৫০,০০০	সিপিপিসি	চেয়ারম্যান জেলা পরিষদ, শরীয়তপুর	না	
১২৮	সদর উপজেলাধীন মাহমুদপুর খান পাড়া জামাতুল বাকি জামে মসজিদের টয়লেট ও অযুখানা নির্মাণ	ধর্মীয়	২০০,০০০	সিপিপিসি	চেয়ারম্যান জেলা পরিষদ, শরীয়তপুর	না	
১২৯	ভেদরগঞ্জ উপজেলাধীন ছয়গাঁও ১ নং ওয়ার্ড বাংলাবাজার নাজিমপুর পাকা রাস্তা হতে সামছুদ্দিন খার বাড়ি পর্যন্ত ইটের সলিং দ্বারা উন্নয়ন	গণপূর্ত	১৫০,০০০	সিপিপিসি	চেয়ারম্যান জেলা পরিষদ, শরীয়তপুর	না	
১৩০	ভেদরগঞ্জ উপজেলাধীন রামভদ্রপুর ০৮ নং ওয়ার্ডের কালাচীন দেওয়ানের বাড়ি হইতে মাদবরের বাড়ি জামে মসজিদ পর্যন্ত আরসিসি দ্বারা রাস্তা নির্মাণ	গণপূর্ত	৩০০,০০০	সিপিপিসি	চেয়ারম্যান জেলা পরিষদ, শরীয়তপুর	না	
১৩১	সদর উপজেলাধীন চন্দ্রপুর ইউনিয়নের সন্তোষপুর হাওলাদার বাড়ি জামে মসজিদ উন্নয়ন	ধর্মীয়	১৫০,০০০	সিপিপিসি	চেয়ারম্যান জেলা পরিষদ, শরীয়তপুর	না	
১৩২	সদর উপজেলাধীন বিনোদপুর ইউনিয়নের ৪ নং ওয়ার্ডের সুবেদার কান্দি গ্রামের 'সুবেদার কান্দি মৌলভী জাফর আহমাদের ঘাটাস্থ জামে মসজিদ উন্নয়ন, ওযুখানা ও টয়লেট নির্মাণ	ধর্মীয়	২০০,০০০	সিপিপিসি	চেয়ারম্যান জেলা পরিষদ, শরীয়তপুর	না	
১৩৩	ভেদরগঞ্জ উপজেলাধীন ছয়গাঁও ইউনিয়নের আজিজুর রহমান উচ্চ বিদ্যালয়ে শহীদ মিনার নির্মাণ	শিক্ষা	১৫০,০০০	সিপিপিসি	চেয়ারম্যান জেলা পরিষদ, শরীয়তপুর	না	
১৩৪	ভেদরগঞ্জ উপজেলাধীন ডিএমখালী ইউনিয়নের সৈয়দ আমির খসরুর বাড়ীর সংযোগ সড়ক আরসিসি দ্বারা উন্নয়ন	গণপূর্ত	৭০০,০০০	দরপত্র	চেয়ারম্যান জেলা পরিষদ, শরীয়তপুর	না	
১৩৫	সদর উপজেলাধীন দক্ষিণ বালুচড়া গ্রামের মনির হাওলাদারের বাড়ির সমাজে একটি গভীর নলকূপ স্থাপন	জনস্বাস্থ্য	৮০,০০০	সিপিপিসি	চেয়ারম্যান জেলা পরিষদ, শরীয়তপুর	না	
১৩৬	Wbm & bc দ্বারা শরীয়তপুর জেলা পরিষদের অভ্যন্তরীণ রাস্তা পুনর্বাসন	গণপূর্ত	৩,০০০,০০০	দরপত্র	চেয়ারম্যান জেলা পরিষদ, শরীয়তপুর	না	
কথায়: দুই কোটি নিরানব্বই লক্ষ সত্তর হাজার টাকা।			২৯,৯৭০,০০০				

জেলা পরিষদ

শরীয়তপুর

শরীয়তপুর জেলা পরিষদের ১২তম মাসিক সভার কার্যবিবরণী

সভাপতি : জনাব ছাবেদুর রহমান, চেয়ারম্যান, জেলা পরিষদ, শরীয়তপুর।

স্থান : জেলা পরিষদ হলরুম।

তারিখ : ২৯ নভেম্বর ২০২৩।

সময় : বেলা ০৩.০০ টা।

উপস্থিতি: পরিশিষ্ট 'ক'

সকলকে স্বাগত জানিয়ে সভার কার্যক্রম শুরু করা হয়। সভাপতি জেলা পরিষদের প্রধান নির্বাহী কর্মকর্তাকে সভা পরিচালনা করার জন্য অনুরোধ করেন। প্রধান নির্বাহী কর্মকর্তা সকলকে ধন্যবাদ জানিয়ে তার বক্তব্যে নিম্নোক্ত বিষয় তুলে ধরেন।

আলোচ্যসূচি-০১: গত সভার কার্যবিবরণী পাঠ ও অনুমোদন।

প্রধান নির্বাহী কর্মকর্তা গত সভার কার্যবিবরণী পাঠ করে শোনান। উক্ত কার্যবিবরণীতে কোন পরিবর্তন, পরিবর্ধন ও সংযোজন বা বিয়োজন প্রস্তাব না থাকায় তা দৃঢ়ীকরণ করা হয়।

আলোচ্যসূচি-০২: ২০২৩-২০২৪ অর্থ বছরের এডিপি ও রাজস্ব তহবিলের আওতায় প্রকল্প গ্রহণপূর্বক অনুমোদনের জন্য মন্ত্রণালয়ে প্রেরণ সংক্রান্ত আলোচনা ও সিদ্ধান্ত।

প্রধান নির্বাহী কর্মকর্তা জানান যে, ইতোমধ্যে মাননীয় সংসদ সদস্য, জেলা পরিষদের চেয়ারম্যান, সদস্য ও অন্যান্য সদস্যদের বরাবর ২০২৩-২০২৪ অর্থ বছরের এডিপি ও রাজস্ব তহবিলের অর্থ বিভাজন পূর্বক প্রকল্প তালিকা দাখিলের জন্য অনুরোধ করা হয়েছে। অধিকাংশ প্রকল্প তালিকা পাওয়া গিয়েছে কিন্তু দ্বাদশ জাতীয় সংসদ নির্বাচনের কারণে নির্বাচনের পরে অনুমোদনের জন্য মন্ত্রণালয়ে প্রেরণ করা হবে।

এ বিষয়ে উপস্থিত সদস্যবৃন্দ বিস্তারিত আলোচনা করেন। আলোচনান্তে, প্রকল্প তালিকা অনুমোদনের লক্ষ্যে প্রাপ্ত প্রকল্পগুলো যাচাই-বাছাই করে নির্বাচনের পরে মন্ত্রণালয়ে প্রেরণ করার জন্য উপস্থিত সদস্যবৃন্দ একমত পোষণ করেন।

সিদ্ধান্ত: ২০২৩-২০২৪ অর্থ বছরের এডিপি ও রাজস্ব তহবিলের আওতায় প্রকল্প তালিকা যাচাই-বাছাই পূর্বক জাতীয় সংসদ নির্বাচনের পরে অনুমোদনের জন্য মন্ত্রণালয়ে প্রেরণের সিদ্ধান্ত গৃহীত হয়।

আলোচ্যসূচি-০৩: ১৪ ডিসেম্বর শহীদ বুদ্ধিজীবী দিবস ও ১৬ ডিসেম্বর মহান বিজয় দিবস উদযাপন সংক্রান্ত আলোচনা ও সিদ্ধান্ত।

প্রধান নির্বাহী কর্মকর্তা জানান যে, আগামী ১৪ ডিসেম্বর শহীদ বুদ্ধিজীবী দিবস ও ১৬ ডিসেম্বর আমাদের মহান বিজয় দিবস। উক্ত দিবসগুলো মন্ত্রণালয় ও জেলা প্রশাসনের সাথে সমন্বয় রেখে উদযাপন করা প্রয়োজন।

উপস্থিত সদস্যবৃন্দ এ বিষয়ে বিস্তারিত আলোচনা করেন। আলোচনান্তে, ১৪ ডিসেম্বর শহীদ বুদ্ধিজীবী দিবস ও ১৬ ডিসেম্বর মহান বিজয় দিবস উদযাপনের লক্ষ্যে জেলা পরিষদের পক্ষ থেকে নানা ধরনের অনুষ্ঠান আয়োজনের জন্য উপস্থিত সদস্যবৃন্দ প্রধান নির্বাহী কর্মকর্তাকে অনুরোধ জানান।

সিদ্ধান্ত: ১৪ ডিসেম্বর শহীদ বুদ্ধিজীবী দিবস ও ১৬ ডিসেম্বর আমাদের মহান বিজয় দিবস উদযাপনের লক্ষ্যে সরকারি নির্দেশনার আলোকে জেলা পরিষদ কর্তৃক নানা ধরনের অনুষ্ঠান আয়োজনের সিদ্ধান্ত হয়।

বিবিধ-০১: শরীয়তপুর জেলা পরিষদের কর্মকর্তা/কর্মচারীদের চিকিৎসা সাহায্য অনুমোদন সংক্রান্ত আলোচনা ও সিদ্ধান্ত।

প্রধান নির্বাহী কর্মকর্তা জানান যে, অত্র কার্যালয়ের বার্তাবাহক জনাব আঃ কাদির মুখা স্ট্রোক, তানপায়ের অঙ্গুল ইনফেকশন অপারেশনের মাধ্যমে অপসারণ করার মত গুরুতর অসুস্থতার জন্য ঢাকার বারডেম হাসপাতালে চিকিৎসা গ্রহণ করেছেন। তার চিকিৎসা বাবদ ২,২০,৩০৯/- (দুই লক্ষ বিশ হাজার তিনশত নয়) টাকা খরচ হয়েছে। তিনি খরচকৃত অর্থ পাওয়ার জন্য আবেদন করেছেন। স্থানীয় সরকার বিভাগের ৪৬.৪২.০০০০.০০০.০২০.০০৩.১৫.৩০৯০ নং স্মারকে ০৬/০৭/২০১৫ তারিখে " জেলা পরিষদের কর্মকর্তা / কর্মচারীগণের সন্তান/ পোষাদের চিকিৎসা অনুদান খাতে অর্থ ব্যয়ের ক্ষেত্রে কোন কর্মকর্তা/ কর্মচারী গুরুতর অসুস্থ হলে চিকিৎসকের ব্যবস্থাপত্রের উপর সিভিল সার্জনের প্রত্যয়ন এবং জেলা পরিষদ উন্নয়ন সমন্বয় বা বর্তমানে মাসিক সভায় সিদ্ধান্ত নিয়ে স্থানীয় সরকার বিভাগে প্রস্তাব প্রেরণ করতে হবে" মর্মে নির্দেশনা রয়েছে। তিনি আরও জানান যে, ইতিমধ্যে সিভিল সার্জন কর্তৃক তার চিকিৎসা ব্যবস্থাপত্রে প্রত্যয়ন গ্রহণ করা হয়েছে। উল্লেখ্য, ২০২৩-২০২৪ অর্থ বছরের অনুমোদিত বাজেটে সংশ্লিষ্ট খাতে ১৫,০০,০০০/- (পনেরো লক্ষ) টাকা বরাদ্দ রয়েছে। এখাত হতে এ বছর কোন অর্থ ব্যয় হয়নি।

এ বিষয়ে উপস্থিত সদস্যবৃন্দ বিস্তারিত আলোচনা করেন। আলোচনান্তে কর্মচারী গুরুতর অসুস্থ হওয়ায় চিকিৎসা গ্রহণ করেছেন বিধায় সরকারি বিধানের আলোকে তার খরচকৃত অর্থ অনুমোদনের জন্য মন্ত্রণালয়ে প্রেরণ করা যেতে পারে মর্মে একমত পোষণ করেন।

সিদ্ধান্ত: জনাব আঃ কাদির মুখা, বার্তাবাহক এর খরচকৃত ২,২০,৩০৯/- (দুই লক্ষ বিশ হাজার তিনশত নয়) টাকা বিধি মোতাবেক অনুমোদনের জন্য মন্ত্রণালয়ে প্রেরণের সিদ্ধান্ত হয়।

বিবিধ-০২: জেলা পরিষদের কর্মকর্তা/কর্মচারীদের কল্যাণ তহবিল থেকে অর্থ সহায়তা প্রদান সংক্রান্ত আলোচনা ও সিদ্ধান্ত।

প্রধান নির্বাহী কর্মকর্তা জানান যে, বর্তমানে দ্রব্যমূল্যের উর্ধ্বগতির কারণে জেলা পরিষদে কর্মরত কর্মকর্তা/কর্মচারীদের জীবন ব্যয় নির্বাহ করা কঠিন হয়ে পড়েছে। তাছাড়া বর্তমানে কর্মকর্তা-কর্মচারীদের সন্তানদের পড়াশুনার ব্যয় বৃদ্ধি পেয়েছে। এসব কারণে কর্মকর্তা/কর্মচারী কল্যাণ তহবিল থেকে আর্থিক সাহায্য পাওয়ার আবেদন করেছেন। ২০২৩-২০২৪ অর্থ বছরে জেলা পরিষদের কর্মকর্তা-কর্মচারী কল্যাণ তহবিল খাতে অনুমোদিত বাজেট বরাদ্দে ৩৬,৮৬,৫৬০/- (ছত্রিশ লক্ষ ছিয়াশি হাজার পাঁচশত ষাট) টাকা অবশিষ্ট রয়েছে।

উপস্থিত সদস্যবৃন্দ এবিষয়ে বিস্তারিত আলোচনা করেন। আলোচনান্তে, বর্তমানে সামগ্রিক ব্যয় বৃদ্ধি পাওয়ায় নিয়মিত কর্মকর্তা/কর্মচারীদের মধ্যে মূল বেতন ভিত্তি ধরে প্রত্যেক কর্মকর্তা/কর্মচারীর পূর্বের ন্যায় ২টি বেসিক হিসাবে এবং মাষ্টাররোল কর্মচারীদের মধ্যে যাদের বেতন ১০,০০০/- (দশ হাজার) টাকার উপরে তাদের ১০,০০০/- (দশ হাজার) টাকা এবং যাদের বেতন ১০,০০০/- (দশ হাজার) টাকার নিচে তাদের ৫,০০০/- (পাঁচ হাজার) টাকা করে কল্যাণ তহবিল হতে অর্থ সহায়তা প্রদান করা যেতে পারে মর্মে একমত পোষণ করেন।

সিদ্ধান্ত: জেলা পরিষদের নিয়মিত কর্মকর্তা/কর্মচারীদের মধ্যে মূল বেতন ভিত্তি ধরে প্রত্যেক কর্মকর্তা/কর্মচারীর ২টি বেসিক হিসাবে এবং মাষ্টাররোল কর্মচারীদের মধ্যে যাদের বেতন ১০,০০০/- (দশ হাজার) টাকার উপরে তাদের ১০,০০০/- (দশ হাজার) টাকা এবং যাদের বেতন ১০,০০০/- (দশ হাজার) টাকার নিচে তাদের ৫,০০০/- (পাঁচ হাজার) টাকা করে কল্যাণ তহবিল হতে অর্থ সহায়তা প্রদান করার সিদ্ধান্ত হয়।

আর কোন বিষয় না থাকায় সভাপতি উপস্থিত সকলকে ধন্যবাদ ও সু-স্বাস্থ্য কামনা করে সভা সমাপ্ত ঘোষণা করেন।



হাবিবুর রহমান

হাবিবুর রহমান

চেয়ারম্যান

জেলা পরিষদ, শরীয়তপুর

স্মারক নং- ৪৬.৪২.৮৬০০.০০১.০৬.০০৯.১৯-৭৯১

তারিখ: ২৯-১১-২০২৩

অনুলিপিঃ সদয় জ্ঞাতার্থে/কার্যার্থে

- ০১। জনাব এ কে এম এনামুল হক শামীম, মাননীয় সংসদ সদস্য, শরীয়তপুর-২ ও উপমহা, পানি সম্পদ মন্ত্রণালয়, বাংলাদেশ সচিবালয়, ঢাকা।
- ০২। জনাব মোঃ ইকবাল হোসেন, মাননীয় সংসদ সদস্য, শরীয়তপুর-১, বাংলাদেশ জাতীয় সংসদ।
- ০৩। জনাব নাহিম রাক্জাক, মাননীয় সংসদ সদস্য, শরীয়তপুর-৩, বাংলাদেশ জাতীয় সংসদ।
- ০৪। জনাব পারভীন হক শিকদার, মাননীয় সংসদ সদস্য, সংরক্ষিত আসন-২৭।
- ০৫। সচিব, স্থানীয় সরকার বিভাগ, স্থানীয় সরকার, পল্লী উন্নয়ন ও সমবায় মন্ত্রণালয়, বাংলাদেশ সচিবালয়, ঢাকা।
- ০৬। বিভাগীয় কমিশনার, ঢাকা বিভাগ, ঢাকা।
- ০৭। পরিচালক, স্থানীয় সরকার, ঢাকা বিভাগ, ঢাকা।
- ০৮। জেলাপ্রশাসক, শরীয়তপুর।
- ০৯। জনাব.....।
- ১০। অফিস কপি।


প্রধান নির্বাহী কর্মকর্তা
জেলা পরিষদ, শরীয়তপুর।

জেলা পরিষদ

শরীয়তপুর

মাসিক সভা :

তারিখ : ২৯/১১/২০২৩

পরিশিষ্ট 'ক'- সভায় উপস্থিত সম্মানিত সদস্যবৃন্দের হাজিরা: (জ্যেষ্ঠতার ক্রমানুসারে নয়)

নাম	পদবী	মোবাইল নম্বর	স্বাক্ষর
	চেয়ারম্যান, শরীয়তপুর সদর উপজেলা পরিষদ		
	চেয়ারম্যান, জাজিরা উপজেলা পরিষদ		
	চেয়ারম্যান, নড়িয়া উপজেলা পরিষদ		
	চেয়ারম্যান, ভেদরগঞ্জ উপজেলা পরিষদ		
	চেয়ারম্যান, ডামুডা উপজেলা পরিষদ		
২৯/১১/২৩	চেয়ারম্যান, গোসাইরহাট উপজেলা পরিষদ	০২৭১১-২৮৬৬৭	২৯/১১/২৩
	উপজেলা নির্বাহী অফিসার, শরীয়তপুর সদর		
	উপজেলা নির্বাহী অফিসার, জাজিরা		
	উপজেলা নির্বাহী অফিসার, নড়িয়া		
	উপজেলা নির্বাহী অফিসার, ভেদরগঞ্জ		
	উপজেলা নির্বাহী অফিসার, ডামুডা		
	উপজেলা নির্বাহী অফিসার, গোসাইরহাট		
	মেয়র, শরীয়তপুর পৌরসভা		
	মেয়র, জাজিরা পৌরসভা		
	মেয়র, নড়িয়া পৌরসভা		
	মেয়র, ভেদরগঞ্জ পৌরসভা		
মো: বেজাউল কাহিন	মেয়র, ডামুডা পৌরসভা	০১৭১৫/৩৩৭৭৬	২৯/১১/২৩
মো: ডাঃ চুল ডাঃ চুল	মেয়র, গোসাইরহাট পৌরসভা	০১৭২৭২৭৭৪	২৯/১১/২৩
	সদস্য, সাধারণ আসন-০৫ ও প্যানেল চেয়ারম্যান-০১ জেলা পরিষদ, শরীয়তপুর		
ডাঃ মাসুদ হোসেন	সদস্য, সংরক্ষিত আসন-০১ ও প্যানেল চেয়ারম্যান-০২ জেলা পরিষদ, শরীয়তপুর	০১৭১৩৫৭৩৭৪১	২৯/১১/২৩
মো: মোঃ মাসুদ হোসেন	সদস্য, সাধারণ আসন-০৬ ও প্যানেল চেয়ারম্যান-০৩ জেলা পরিষদ, শরীয়তপুর	০১৭১১১৬৩৫৫৭	২৯/১১/২৩
মো: মোঃ মাসুদ হোসেন	সদস্য, সংরক্ষিত আসন-০২ জেলা পরিষদ, শরীয়তপুর	০১৭৬৫৩৫০৭৭৪	২৬/১১/২৩
মো: মোঃ মাসুদ হোসেন	সদস্য, সাধারণ আসন-০১ জেলা পরিষদ, শরীয়তপুর	০১৭৫৭০৮৭০২০	২৬/১১/২৩
মো: মোঃ মাসুদ হোসেন	সদস্য, সাধারণ আসন-০২ জেলা পরিষদ, শরীয়তপুর	০১৭২৭৬১৭৭৭২	২৬/১১/২৩
মো: মোঃ মাসুদ হোসেন	সদস্য, সাধারণ আসন-০৩ জেলা পরিষদ, শরীয়তপুর	০১৭৫৩০২১৭৬১	২৬/১১/২৩
মো: মোঃ মাসুদ হোসেন	সদস্য, সাধারণ আসন-০৪	০১৭২৩৫৪৭৭৭৪	২৬/১১/২৩

Detailed Estimate

Zilaparishad, Shariatpur

Scheme Code : 38669-23-10031
 Road Code :
 Financial Year : 2022-2023
 Name of the Scheme : Construction of Charvaga Bangabandhu Adarsho Govt. HI School O Collage Campac Mosque. 20.00

Scheme Preparation Date :
 FY & Type of Rate : 2022-2023 [Feb-23] (General)
 District : SHARIATPUR
 Upazila : SHARIATPUR-5

SL No	Item Code	Description of Work	Unit	Location / Component	Length	Width	Height / Depth	Area / Volume	No of Item	Total Qty of Works	Unit Rate	Amou	
1	2	3	4	5	6	7	8	9	10	11	12	13	
1.	5.05.01.03	RCC WORKS: 1:2:4 (measured on gross concrete section) (fc = 19 MPa, minimum fcr = 26 MPa in normal mix 1:2:4), with brick-chips (Sand of F.M. 1.2 and F.M. 2.2 in equal proportion) Reinforced concrete works with minimum cement content relates to mix ratio 1:2:4 having maximum water cement ratio = 0.45 and minimum fcr = 26 MPa, satisfying a specified compressive strength fcc = 19 MPa at 28 days on standard cylinders as per standard practice of Code ACI/BSNBC/ASTM, cement conforming to BDS EN-197-1-CEM-4, 52.5N (52.5 MPa) / ASTM-C 150 Type 1.2) and 50% quantity of best local sand (F.M. 1.2) and 50% quantity of Sinter sand or coarse sand of equivalent F.M. 2.2) and 20 mm down well graded picked gamma brick chips conforming to ASTM C-33 including conducting necessary tests, breaking chips and screening, making and placing shutter in position maintaining true to plumb, making shutter water-tight properly, placing reinforcement in position, mixing in standard mixer machine with hopper fed by standard measuring boxes, casting in forms, compacting by vibrator machine and curing at least for 28 days, removing centering-shuttering after specified time approved, including cost of water, electricity, other charges etc. all complete, approved and accepted by the Engineer-in-charge. (Rate is excluding laboratory test fees, the cost of reinforcement and its fabrication, placing, binding etc. and the cost of shuttering & centering). (PWD 07.1)	Cum	roof slab	12.800	9.750	0.125	15.800	1.00	1.00	15.800		
				T-beam	12.800	0.250	0.375	1.200	3.00	3.600			
				"	9.750	0.250	0.375	0.914	6.00	5.484			
										24.684	10435.00	257	

Floor / roof slab, T-beam, L-beam and rectangular beam, tie beam, lintel, stair case slab and step etc up to ground floor (PWD 07.1.3)

M/

R-

SL No	Item Code	Description of Work	Unit	Location / Component	Length	Width	Height / Depth	Area / Volume	No of Item	Total Qty of Works	Unit Rate	Amount

2. 5.06.01.02 Supplying, fabrication and fixing to detail as per design : ribbed or deformed bar reinforcement (excluding laboratory test fees) for Reinforced concrete, produced and marked in accordance with BDS ISO 6935-2:2015 (or standard subsequently released from BSTI) including straightening and cleaning rust, if any, bending and binding in position with supply of G.I. wires, conducting necessary laboratory tests etc. (excluding splices or laps) complete in all respect and accepted by the Engineer-in-charge (Measurement shall be recorded only on standard mass per unit length of bars, while dia of bars exceeds its standard). (PWD 08.12) Grade 400 (B400DWR / B420DWR: complying BDS ISO 6935-2:2015 / ASTM A615) ribbed or deformed bar, produced and marked according to Bangladesh standard, with minimum yield strength, f_y (R_{eh}) = 400 MPa but f_y not exceeding 480 MPa and whatever is the actual yield strength within allowable limit as per BNBC/ ACI 318, the ratio of ultimate tensile strength f_u to yield strength f_y , shall be at least 1.25 and minimum elongation after fracture and minimum total elongation at maximum force is 17% and 8% respectively : up to ground floor. (PWD 08.12)

(24,684x,018x7 850)	3487.849	1.00	3487.849	3487.849	121.00	422.00
---------------------	----------	------	----------	----------	--------	--------

3. 5.04.15

125 mm brick work with first class bricks with cement sand (F.M. 1:2) mortar (1:6) and making bond with connected walls including necessary scaffolding, raking out joints, cleaning and soaking the bricks for at least 24 hours before use and washing of sand, curing for at least for 7 days in all floors including cost of water, electricity and other charges etc. all complete and accepted by the Engineer-in-charge. (Cement: CEM-II(B-M) In ground floor (PWD BW 04.15)

Unit	Length	Width	Height / Depth	Area / Volume	No of Item	Total Qty of Works	Unit Rate	Amount
wall	12.190	2.840		34.620	2.00	69.240		
"	5.640	2.840		16.016	2.00	32.036		
1/2 wall	12.190	1.200		14.628	1.00	14.628		
W	1.210	1.520		1.839	6.00 (-)	11.034		
D	2.130	1.060		2.258	2.00 (-)	4.516		
						100.354	1373.00	138.480

4. 5.12.01

Minimum 12 mm thick cement sand (F.M. 1:2) plaster (1:4) with fresh cement to both inner and outer surface of wall, finishing the corner and edges including washing of sand, cleaning the surface, curing at least for 7 days, cost of water, electricity, scaffolding and other charges etc. all complete in all respect as per drawing and accepted by the Engineer-in-charge. (Cement: CEM-II(B-M) ground floor. (PWD IS.11)

Unit	Length	Width	Height / Depth	Area / Volume	No of Item	Total Qty of Works	Unit Rate	Amount
wall	12.190	2.840		34.620	4.00	138.480		
"	5.640	2.840		16.016	4.00	64.072		
1/2 wall	12.190	1.200		14.628	2.00	29.256		
W	1.210	1.520		1.839	12.00 (-)	22.068		
D	2.130	1.060		2.258	4.00 (-)	9.032		
						200.708	315.00	63.825

6

Sl. No	Item Code	Description of Work	Unit	Location / Component	Length	Width	Height / Depth	Area / Volume	No of Item	Total Qty of Works	Unit Rate	Amount
1	2	3	4	5	6	7	8	9	10	11	12	13

5. 5.12.07 Minimum 6 mm thick cement sand (F.M. 1:2) plaster (1:3) with fresh cement to ceiling, R.C. columns, beams, surface of stair case, sunshades, cornices, railings, drop wall, louvers, fins and finishing the corners and edges including washing of sand, cleaning the surface, curing at least for 7 days, cost of water, electricity, scaffolding and other charges etc. all complete in all respect as per drawing and accepted by the Engineer-in-charge. (Cement: CEM-II/B-43) ground floor. [PWD 15.6]

cliling	12.190	9.340		111.417	1.00	111.417				111.417	297.00	33
---------	--------	-------	--	---------	------	---------	--	--	--	---------	--------	----

6. 5.10.05.2 Supplying, fitting and fixing window grill made of 12 mm x 12 mm M.S. solid bar @ 100mm c/c with outer frame of 38 mm x 6mm F.I. bar and 25 mm x 6 mm F.I. bar for damp as per design including fabrication, welding, cost of electricity workshop charges, labour charges for fitting and fixing grills in position, local carriage charges, cutting grooves, mending good the damages, tools and plants, finished with anti-corrosive painting (Red-Oxide) etc. complete for all floors approved and accepted by the Engineer-in-charge. (Total weight per sqm should be approx 19 kg and add or deduct @ Tk. 100.00 for each kg/sqm excess or less respectively) [PWD 13.5.2]

W	1.210	1.520		1.839	6.00	11.034				11.034		
ver	12.190	1.640		19.992	1.00	19.992				19.992	2825.00	8
										31.026	4583.00	14

7. 5.11.07.1.2 Supplying, fitting and fixing of aluminium sliding window as per the U.S. Architectural Aluminium Manufacturer's Association (AAAMA) standard specification and BDS 1879:2014 having minimum 1.2 mm thick outer bottom (size 75.50 mm, 32mm,0.605 kg/m²), minimum 1.2 mm thick outer top (size 75.50 mm, 28.50 mm,0.705 kg/m²), minimum 1.2 mm thick shutter top (size 33 mm, 26.80 mm,0.42 kg/m²), minimum 1.2 mm thick shutter bottom (size 60mm, 24.40 mm,0.589 kg/m²), minimum 1.2 mm thick outer side (size 75.50 mm,19.90 mm,0.52 kg/m²), minimum 1.2 mm thick shutter lock (size 49.20 mm 25.80 mm,0.543 kg/m²) and minimum 1.2 mm thick inter lock (size 34.40 mm, 32.13 mm,0.562 kg/m²) sections all aluminium members will be anodized to aluminium bronze/silver/black colour with a coat not less than 15 microns in thickness or powder coated to any colour with a coat not less than 25 microns in thickness and density of 4 mg per square cm etc. including all accessories like sliding door key lock, sliding door wheel, sliding door mohlar, sliding door neoprene, bolts and nuts including sealants, keeping provision for fitting 5 mm thick glass including labour charge for fitting of accessories, making grooves and mending good damages, carriage, and electricity complete in all respect as per drawing and accepted by the Engineer-in-charge. [PWD 14.7]

Size up to: 1500 mm x 1400 mm. [PWD 14.7.1]

Powder coated to any colour [PWD 14.7.1.2]

SL No	Item Code	Description of Work	Unit	Location / Component	Length	Width	Height / Depth	Area / Volume	No of Item	Total Qty of Works	Unit Rate	Amount	
1	2	3	4	5	6	7	8	9	10	11	12	13	
5.	5.12.07	Minimum 6 mm thick cement sand (F.M. 1:2) plaster (1:3) with fresh cement to ceiling, R.C.C. columns, beams, surface of stair case, sunshades, corners, railings, drop wall, louvers, fins and finishing the corners and edges including washing of sand, cleaning the surface, curing at least for 7 days, cost of water, electricity, scaffolding and other charges etc. all complete in all respect as per drawing and accepted by the Engineer-in-charge. (Cement: CEM-IV/B-M) ground floor. [PWD 15.6]	sqm	cliling	12.190	9.140		111.417	1.00		111.417	297.00	33333.33

W	1.210	1.520		1.839	6.00		11.034					
W	12.190	1.640		19.992	1.00		19.992					
W										31.026	2825.00	86916.75

6. 5.10.05.2 Supplying, fitting and fixing window grill made of 12 mm x 12 mm M.S. solid bar @ 100mm c/c with outer frame of 36 mm x 6mm F.I. bar and 25 mm x 6 mm F.I. bar for clamp as per design including fabrication, welding, cost of electricity workshop charges, labour charges for fitting and fixing grills in position, local carriage charges, cutting grooves, mending good the damages, tools and plants, finished with anti-corrosive painting (Red-Oxide) etc. complete for all floors approved and accepted by the Engineer-in-charge. (Total weight per sqm should be approx 19 kg and add or deduct @ Tk. 100.00 for each kg/sqm excess or less respectively) [PWD 13.5.2]

W	1.210	1.520		1.839	6.00		11.034					
W	12.190	1.640		19.992	1.00		19.992					
W										31.026	4583.00	141165.00

7. 5.11.07.1.2 Supplying, fitting and fixing of aluminium sliding window as per the U.S. Architectural Aluminium Manufacturers Association (AAMA) standard specification and B05 1879-2014 having minimum 1.2 mm thick outer bottom (size 75.50 mm), 32mm,0.605 kg/m), minimum 1.2 mm thick outer top (size 75.50 mm, 26.50 mm), 0.705 kg/m), minimum 1.2 mm thick shutter top (size 33 mm, 26.80 mm), 0.42 kg/m), minimum 1.2 mm thick shutter bottom (size 60mm, 24.40 mm, 0.589 kg/m), minimum 1.2 mm thick outer side (size 75.50 mm, 19.90 mm, 0.52 kg/m), minimum 1.2 mm thick shutter lock (size 49.20 mm, 25.60 mm), 0.543 kg/m) and minimum 1.2 mm thick inter lock (size 34.40 mm, 32.13 mm, 0.562 kg/m) sections all aluminium members will be anodized to aluminium bronze/silver/black colour with a coat not less than 15 microns in thickness or powder coated to any colour with a coat not less than 25 microns in thickness and density of 4 mg per square cm etc. including all accessories like sliding door key lock, sliding door wheel, sliding door molar, sliding door rope/wire, bolts and nuts including sealants, keeping provision for fitting 5 mm thick glass including labour charge for fitting of accessories, making grooves and mending good damages, carriage, and electricity complete in all respect as per drawing and accepted by the Engineer-in-charge. [PWD 14.7.1]
Size up to: 1500 mm x 1400 mm. [PWD 14.7.1.1]
Powder coated to any colour [PWD 14.7.1.2]

Handwritten initials/signature

Sl. No	Item Code	Description of Work	Unit	Location / Component	Length	Width	Height / Depth	Area / Volume	No of Item	Total Qty of Works	Unit Rate	Amount
1	2	3	4	5	6	7	8	9	10	11	12	13

8. 5.11.16.01 Supplying, fitting and fixing in Aluminium door frames, windows, partitions and curtain wall disordon free glass of approved quality and shade including cost of fitting fixing all necessary accessories etc. complete in all respect as per drawing and accepted by the Engineer-in-charge. [PWD 14.16] 14.16] 5 mm thick tinted glass [PWD 14.16,1.11]

9. 5.08.15.2

Supplying, fitting and fixing M.S. door structures made with 38 mm x 38 mm x 6 mm angle outer frame, inner member 25 mm x 6 mm F.L. bar, cladding with 16 BWG M.S. sheet, 04 nos 75 mm long hinge, 02 nos. locking arrangement with 50 mm x 50 mm x 6 mm M.S. angle chowkat including all charges for welding, riveting etc. Including cost of supplying all essential fittings like iron hinges, socket bolts, clamps, for fitting and fixing the frame, making necessary holes in brick walls and R.C.C works and fixing with C.C. (1:2:-4) and mending good the damages including all cost of carriage, workshop charges, electricity and labour for fittings, fixing, curing etc. all complete and accepted by the Engineer-in-charge. (Rate is excluding the costs of painting). [PWD 12.15.2]

10. 5.18.05

Supplying, fitting, fixing, and installation of ordinary type M.S. gate (double leaf) of any design and shape with 38 mm x 38 mm x 6 mm M.S. Angle outer frame having 16 mm dia M.S. rod placed vertically @ 75 mm c/c. at bottom part and top part (200 mm long arrows) and also placed horizontally at bottom for interconnector of 16 mm dia M.S. rod placed vertically as per design, the top part covered with 16 BWG M.S. sheet and fixed with 4 nos. 38 mm x 6 mm F.L. bars placed diagonally and 4 Nos. 38 mm x 6 mm F.L. bars placed horizontally and vertically all passing through the center, providing locking arrangements on 3 mm thick M.S. plate one for main gate with 38 mm x 38 mm x 6 mm M.S. 1025 mm pocket gate with 38 mm x 38 mm x 6 mm M.S. angle and 16 mm dia M.S. rod placed vertically @ 75 mm c/c, providing 38 mm x 38 mm x 6 mm M.S. angle clamps fitted and fixed with the outer frame of the main gate, the clamp being embedded in R.C.C. or R.C.C. core pillar with cement concrete (1:2:-4) in masonry including cutting holes and mending good the damages, finishing, curing etc. including riveting, welding as and where necessary, painting two coats with approved quality of synthetic enamel paint over a coat of priming of anti-corrosive paint etc. all complete as per drawing, design and accepted by the Engineer-in-charge. (Rate is excluding the cost of paint). [PWD 19.2.1]

W	1.210	1.520		1.839	6.00	11.034				19.992		
W	12.190	1.640		19.992	1.00	31.026				1492.00		4629
M.S. door	2.130	1.060		2.258	2.00	4.516				7636.00		344
M.S. gate	2.720	2.120		5.766	2.00	11.532				6696.00		77

hm *DP*

SL No	Item Code	Description of Work	Unit	Location / Component	Length	Width	Height / Depth	Area / Volume	No of Item	Total Qty of Works	Unit Rate	Amount	
1	2	3	4	5	6	7	8	9	10	11	12	13	
11.	8.05.01.1	CANNEL POINT WTRING (BYW)WITHOUT SWITCH) Surface channel wiring for the following point looping at the switch board with earth Terminal with 1C-2x1.5 sqmm PVC Insulated and sheathed stranded cable (BYW) and IC-1x1.5 sqmm PVC Insulated ECC(BYA) (Green / Yellow bi-colour) including circuit wiring/From SDB to Switch Board) with IC-2x2.5 sqmm PVC Insulated and sheathed stranded cable (BYW) & IC-2x2.5 sqmm PVC Insulated ECC(BYA) Green & Yellow bi-colour through minimum 1 mm thick PVC channel complete with 18 SWG GP sheet / PVC switch board (preferably concealed) with 3mm thick epoxide sheet, cover, circular box, without Switch, fixing materials, other accessories etc. as required and mending the / copper connected through connector or soldering (no twist/strahl be allowed) and cables shall be manufactured ans tested according to IEC / BS/VDE standard along with relevant BDS standard as per detailed specification mentioned Annexure-1. The work shall be carried out as per direction & approval of the Engineer in Charge. [PWD-1.1] Light point/Exhaust / Wall bracket fan point [PWO-1.1.2.1]	point										
			15,000	1.00						15,000	1097.00	15,905.00	

12. 8.05.01.2 CANNEL POINT WTRING (BYW)WITHOUT SWITCH)
Surface channel wiring for the following point looping at the switch board with earth Terminal with 1C-2x1.5 sqmm PVC Insulated and sheathed stranded cable (BYW) and IC-1x1.5 sqmm PVC Insulated ECC(BYA) (Green / Yellow bi-colour) including circuit wiring/From SDB to Switch Board) with IC-2x2.5 sqmm PVC Insulated and sheathed stranded cable (BYW) & IC-2x2.5 sqmm PVC Insulated ECC(BYA) Green & Yellow bi-colour through minimum 1 mm thick PVC channel complete with 18 SWG GP sheet / PVC switch board (preferably concealed) with 3mm thick epoxide sheet, cover, circular box, without Switch, fixing materials, other accessories etc. as required and mending the / copper connected through connector or soldering (no twist/strahl be allowed) and cables shall be manufactured ans tested according to IEC / BS/VDE standard along with relevant BDS standard as per detailed specification mentioned Annexure-1. The work shall be carried out as per direction & approval of the Engineer in Charge. [PWD-1.1] Light point/Exhaust / Wall bracket fan point [PWO-1.1.2.1]

SL No	Item Code	Description of Work	Unit	Location / Component	Length	Width	Height / Depth	Area / Volume	No of Item	Total Qty of Works	Unit Rate	Amount	
1	2	3	4	5	6	7	8	9	10	11	12	13	
13.	8.10.14	EMERGENCY EXIT LIGHT FITTINGS (LED) Supply & fixing of LED sign of the following features and model with all necessary electronics such as drivers, chips etc. complete model and sample shall be approved by the Engineer, Exit Light Gloria cat no-GEYT 54, 3W ENERGY + model no- (Gisen / red) EPES - 34001 (3 W) (green) & EPES - 34005 (3 W) (red) Cosmo cat. no-SE-01Asha Exit Light 3W-Ashe Cat No. ACS SIGN 0010R equivalent. [PWO-6.15.13]	set										
			10,000	1.00						10,000	920.00	9,200.00	

Handwritten signature

SL No	Item Code	Description of Work	Unit	Location / Component	Length	Width	Height / Depth	Area / Volume	No of Item	Total Qty of Works	Unit Rate	Amount
14.	8.09.1.1	CELLING FAN Supplying & fixing AC capacitor type ceiling fan (without regulator) of following specifications and sizes complete with minimum 305 mm (1 ft) long and 0.75 - 1.0" dia, 2.3 mm thickness MS pipe down rod, tempered cast aluminum blades, 2.5 uF 400V AC capacitor, canopy, double 2 ball bearing, best quality silicon sheet core, best quality copper made super enamel wire, aluminum alloyed casting body / metal body having safety pin with powder coated heat / docu paint as required as per BDS 818 etc. connecting PVC wire complete as required. Rated voltage : 230 voltsRated frequency : 50 HzRated speed : 300 rpm ± 5 %Service value : Minimum 3.5 m3 / min / wattTemperature rise : Maximum 55°CClass of insulation : Minimum EMOse level : Maximum 60 dB at a distance of 1 meter.Input power : Maximum 70 watt.[PVD-21.1]	each	5	6	7	8	9	10	11	12	13
			15.000	1.00					15.000		3730.00	
										15.000		

CELLING FAN
Supplying & fixing AC capacitor type ceiling fan (without regulator) of following specifications and sizes complete with minimum 305 mm (1 ft) long and 0.75 - 1.0" dia, 2.3 mm thickness MS pipe down rod, tempered cast aluminum blades, 2.5 uF 400V AC capacitor, canopy, double 2 ball bearing, best quality silicon sheet core, best quality copper made super enamel wire, aluminum alloyed casting body / metal body having safety pin with powder coated heat / docu paint as required as per BDS 818 etc. connecting PVC wire complete as required. Rated voltage : 230 voltsRated frequency : 50 HzRated speed : 300 rpm ± 5 %Service value : Minimum 3.5 m3 / min / wattTemperature rise : Maximum 55°CClass of insulation : Minimum EMOse level : Maximum 60 dB at a distance of 1 meter.Input power : Maximum 70 watt.[PVD-21.1]

15. 8.06.2.05

GANG SWITCH
Providing & fixing 250 volts, 5 / 6 amps (minimum) concealed type following switch / switch socket Manufactured / Assembled and tested in accordance with IEC / VDE / NEMA / BS / JIS along with relevant BDS IEC standards mounted on required size 18 SWG galvanized plain sheet / PVC board (Self-extinguishing 650 Degree Centigrade) of 76.2 mm (3") depth. All electrical contacts shall be of brass / copper.
MADE IN HONGKONG / MALAYSIA / SINGAPORE / S KOREA / THAILAND [PVD-4.12.2]
One gang switch & one 5/10 Amps, 2-pin socket combined.

each	10.000	1.00	10.000	512.00	10.000
------	--------	------	--------	--------	--------

16. 8.05.05.1

SURFACE WIRING (BYA) (THROUGH PVC CONDUIT)
Surface conduit wiring with the following PVC insulated cable (BYA) & PVC insulated Green / Yellow bi-colour ECC wire (BYA) through PVC conduit of reputed manufacturer complete with 18 SWG GP sheet pull box with 3mm thick ebonite sheet cover, fixing materials, other accessories etc. including mending the damages good as required. All electrical contacts shall be of brass / copper connected through connector or soldering (no twisting shall be allowed) and cables shall be manufactured and tested according to IEC / BS / VDE standards along with relevant BDS standard as per detailed specification mentioned in Annexure-1. The work shall be carried out as per direction & approval of the Engineer In Charge.
Cable manufacturer(s) must have valid type test certificate (within last seven years) from internationally accredited laboratory (like CPRI, KEMA etc.) accepted / approved by the Engineer In Charge[PVD-1.11.2]
1C-2x1.5sqmm (BYA) cable with 1.5sqmm (BYA) ECC wire through PVC pipe of minimum inner dia 20 mm having wall thickness of 1.5 mm

m	600.000	1.00	600.000	171.00	600.000
---	---------	------	---------	--------	---------

Handwritten initials and signature: *hr* and *Dr*

SL No	Item Code	Description of Work	Unit	Location / Component	Length	Width	Height / Depth	Area / Volume	No of Item	Total Qty of Works	Unit Rate	Amount
1	2	3	4	5	6	7	8	9	10	11	12	13

17.	5.15.01.4	Supplying, fitting and fixing country made GP(Gress Porcellanato) - glazed or unglazed homogeneous floor tiles complying BIS ISO 13006: 2015, water absorption ≤ 0.5%, modulus of rupture (MOR) ≥ 27 N/mm ² , Irrespective of color &/or design, with 20 mm thick cement sand (F.M. 1:2) mortar (1:4) base and raking out the joints with white cement including cutting and laying the tiles in proper way and finishing with care etc. all complete and accepted by the Engineer-in-charge. (Cement: CEM-II/B-M). In ground floor (PWD 06.1)	sqm	Floor tiles	5.200	12.190		63.388	1.00	63.388		
		GP (homogeneous) 600 mm x 600 mm floor tiles		ver	2.200	12.190		26.818	1.00	26.818		
										90.206	1652.00	149,816.72

18.	5.15.06.2	Supplying, fitting and fixing country made glazed wall tiles complying BIS ISO 13006: 2015, Irrespective of color &/or design, with 20 mm thick cement sand (F.M. 1:2) mortar (1:3) base and raking out the joints with white cement including cutting, laying and fine charge of machine and finishing with care etc. including cost of water, electricity and other charges complete in all respect and accepted by the Engineer-in-charge. (Cement: CEM-II/B-M). In ground floor (PWD BW 06.6)	sqm	wall	12.120	2.840		34.421	4.00	137.684		
		Wall tiles more than 250 mm x 330 mm & less than or equal to 250 mm x 400 mm in sizes		W	5.800	2.840		15.994	4.00	63.616		
				1/2 wall	12.120	1.200		14.544	2.00	29.088		
				D	1.210	1.520		1.839	12.00 (-)	22.068		
					2.130	1.060		2.258	4.00 (-)	9.032		
										199.288	1592.00	317,168.16

19.		name plate Name Plate	LS						1.00			6877.16
20.		SOUND Supplying, fitting & Fixing Best Quality Sound System.	each set						1.000	1.000		1,000.00

TOTAL SCHEME AMOUNT: 2,000

SAY: 2,000

In Word : Two Thousand

Signature
4.10.23

Signature
4.10.23

Signature
4.10.23

(Md. Abuljahan- Al- Mamun)
Sud Asst. Engineer

(Md. Delwar Hossen)
Asst. Engineer

(SK. Rasheed-Uz-Zaman)
Chief Executive Officer

Ziaparshad, SHARIATPUR-S
SHARIATPUR

Ziaparshad, SHARIATPUR-S
SHARIATPUR

Ziaparshad, SHARIATPUR-S
SHARIATPUR

Detailed Estimate

Zilaparishad, Shariatpur

Scheme Code : 38669-23-10037
 Road Code :
 Financial Year : 2022-2023
 Name of the Scheme : Construction of community latrine with urinal at vogasher bazar Jamia mosque under noela up, dist. shariatpur.
 Scheme Preparation Date :
 FY & Type of Rate : 2022-2023 [Feb-23] (General)
 District : SHARIATPUR
 Upazila : SHARIATPUR-5

SL No	Item Code	Description of Work	Unit	Location / Component	Length	Width	Height / Depth	Area / Volume	No of Item	Total Qty of Works	Unit Rate	Amou
1.	5.02.01.2	Earth work in excavation in all kinds of soil for foundation trenches including layout, providing center lines, local bench-mark pillars, levelling, ramming and preparing the base, fixing bamboo spikes and marking layout with chalk powder, providing necessary tools and plants, protecting and maintaining the trench dry etc., staking, cleaning and excavated earth at a safe distance out of the area enclosed by the layout etc. all complete and accepted by the Engineer-in-charge, subject to submit method statement of carrying out excavation work to the Engineer-in-charge for approval. However, engineer's approval shall not relieve the contractor of his responsibilities and obligations under the contract. [PMD 02.11]	cum	base	1.210	1.210		1.464	6.00	8.784	168.00	1

2.	5.02.08.1	Sand filling in foundation trenches and plinth with sand having minimum F.M. 0.5 in 150 mm layers including levelling, watering and compaction to achieve minimum dry density of 95% with optimum moisture content (Moofed proctor test) by ramming each layer up to finished level as per design supplied by the design office only, all complete and accepted by the Engineer-in-charge. [PMD 02.10.11]	cum	base	1.210	1.210	0.075	0.110	6.00	0.660		
				floor	7.310	5.480	0.300	12.018	1.00	12.018		
										12.678	1088.00	13

3.	3.08.4.1	SBSF(FM-0.50): Providing Single layer brick flat soiling (BFS) with 1st class or picked bricks, true to level, maintaining camber/super elevation and grade including carrying bricks, filling the interstices tightly with sand of minimum FM 0.50, etc. all complete in all respect as per approved drawing, specification and direction of the Engineer-in-charge.	sqm	base	1.210	1.210		1.464	6.00	8.784		
				floor	7.310	5.480		40.059	1.00	40.059		
										48.843	544.78	26

SL No	Item Code	Description of Work	Unit	Location / Component	Length	Width	Height / Depth	Area / Volume	No of Item	Total Qty of Works	Unit Rate	Amount
1	2	3	4	5	6	7	8	9	10	11	12	13
4.	5.04.15	125 mm brick work with first class bricks with cement sand (F.M. 1:2) mortar (1:6) and making bond with connected walls including necessary scaffolding, raking out joints, cleaning and soaking the bricks for at least 24 hours before use and washing of sand, curing at least for 7 days in all floors including cost of water, electricity and other charges etc. all complete and accepted by the Engineer-in-charge. (Cement: CEM-II(B-M) In ground floor (PWD BW 04.15)	sqm									
				to/wall	7.310	3.040		22.222	1.00	22.222		
				"	1.620	3.040		5.533	5.00	27.665		
				"	1.060	3.040		3.222	4.00	12.888		
				m/wall	1.820	1.820		3.312	4.00	13.248		
					4.870	1.820		8.863	1.00	8.863		
				P/wall	3.660	1.820		6.661	2.00	13.322		
										98.208	1373.00	135
5.	5.15.01.4	Supplying, fitting and fixing country made GP(Greass Porcellanto) - glazed or unglazed homogeneous floor tiles complying BIS ISO 13006: 2015, water absorption ≤ 0.5%, modulus of rupture (MOR) ≥ 27 N/mm ² , irrespective of color &/or design, with 20 mm thick cement sand (F.M. 1:2) mortar (1:4) base and raking out the joints with white cement including cutting and laying the tiles in proper way and finishing with care etc. all complete and accepted by the Engineer-in-charge. (Cement: CEM-II(B-M), In ground floor (PWD 06.1)	sqm									
					7.310	5.490		40.059	1.00	40.059		
					6.090	1.820		11.084	4.00	44.336		
										84.395	1652.00	135

Handwritten initials/signature

SL No	Item Code	Description of Work	Unit	Location / Component	Length	Width	Height / Depth	Area / Volume	No of Item	Total Qty of Works	Unit Rate
1	2	3	4	5	6	7	8	9	10	11	12

6.	S.05.01.03	RCC WORKS: 1:2:4 (measured on gross concrete section) (f _c = 19 MPa, minimum f _{cr} = 26 MPa in nominal mix 1:2:4); with brick-chips (Sand of F.M. 1.2 and F.M. 2.2 in equal proportion) Reinforced cement concrete works with minimum cement content relates to mix ratio 1:2:4 having maximum water cement ratio = 0.45 and minimum f _{cr} = 26 MPa, satisfying a specified compressive strength f _{ck} = 19 MPa at 28 days on standard cylinders as per standard practice of Code ACI/BNBC/ASTM, cement conforming to BDS EN-197-1-CEM-I, 52.5N (52.5 MPa) / ASTM-C 150 Type - I, best quality sand [50% quantity of best local sand (F.M. 1.2) and 50% quantity of Sylhet sand or coarse sand of equivalent F.M. 2.2] and 20 mm down well graded picked Jhama brick chips conforming to ASTM C-33 including conducting necessary tests, breaking chips and screening, making and placing shutter in position maintaining true to plumb, making shutter water-tight properly, placing reinforcement in position; mixing in standard mixer machine with hopper fed by standard measuring boxes, casting in forms, compacting by vibrator machine and curing at least for 28 days, removing centering-shuttering after specified time approved; including cost of water, electricity, other charges etc. all complete, approved and accepted by the Engineer-in-charge. (Rate is excluding laboratory test fees, the cost of reinforcement and its fabrication, placing, binding etc. and the cost of shuttering & centering). (PWD 07.1.3)	cum									
			base	1.210	1.210	1.820	2.665	6.00	15.990			
			column	4.570	0.250	0.250	0.286	6.00	1.716			
			gb	7.310	0.250	0.250	0.457	2.00	0.914			
			"	5.480	0.250	0.250	0.343	2.00	0.686			
			slab	7.920	6.090	0.125	6.029	1.00	6.029			
			ti beam	5.490	0.250	0.250	0.343	2.00	0.686			
				7.920	0.250	0.250	0.495	1.00	0.495			
							26.516		10435.00			

Floor / roof slab, T-beam, L-beam and rectangular beam, tie beam, lintel, stair case slab and step etc. up to ground floor (PWD 07.1.3)

7. 5.06.01.02

Supplying, fabrication and fixing to detail as per design: ribbed or deformed bar reinforcement (excluding laboratory test fees) for Reinforced concrete, produced and marked in accordance with BDS ISO 6935-2:2016 (or standard subsequently released from BSTI) including straightening and cleaning rust, if any, bending and binding in position with supply of G.I. wires, conducting necessary laboratory tests etc. (excluding splices or laps) complete in all respect and accepted by the Engineer-in-charge (Measurement shall be recorded only on standard mass per unit length of bars, while dia of bars exceeds its standard). (PWD 08.1.1) Grade 400 (B400DWR / B420DWR; complying BDS ISO 6935-2:2016 / ASTM A615) ribbed or deformed bar produced and marked according to Bangladesh standard, with minimum yield strength, f_y (ReH) = 400 MPa but f_y not exceeding 480 MPa and wherever is the actual yield strength within allowable limit as per BNBC/ ACI 318, the ratio of ultimate tensile strength f_u to yield strength f_y shall be at least 1.25 and minimum elongation after fracture and minimum total elongation at maximum force is 17% and 8% respectively: up to ground floor. (PWD 08.1.2)

				(25.335x.015x7 850)	2983.196	1.00	2983.196		
							2983.196		121.00

(Handwritten marks)

Sl. No	Item Code	Description of Work	Unit	Location / Component	Length	Width	Height / Depth	Area / Volume	No of Item	Total Qty of Works	Unit Rate	Am	
1	2	3	4	5	6	7	8	9	10	11	12		
8.	5.08.27	Supplying, fitting and fixing of the best quality any sizes UPVC plastic door shutter with frame having specific gravity of 1.35 - 1.45, panel wall thickness 1.7 mm-2.2 mm, shutter/panel thickness 37.5 mm & weighing 17.25 kg/m ² and other physical, chemical, thermal, fire resistivity properties etc. as per BSI approved manufacturer standards and ASTM, BS/ISO/IS standards of different sizes UPVC plastic door shutter with UPVC plastic frame (frame size:150mm x 62.50mm) fitting - fixing in brick wall/ R.C.C wall with at least 3 Nos. SS hinges by min 64 Nos. Ø 3.17 mm and 3.97 mm 12.7 mm long rivets, 12 nos. 25.4 mm SS screws, Ø 9.38 mm, 150 mm long SS tower bolts 2 nos., 146 mm SS handle by rivet 6 Nos., GI inner joint, 234.95 mm x 127 mm clamp, 76.2 mm x 57.15 mm, 6 Nos. GI clamp, 2 nos. outer GI joint clamp making necessary grooves and mending good the damages, finishing, curing, carrying the same to the site and local carriage etc. complete in all respect and accepted by the Engineer-in-charge.[PWD 22.12]	sqm	PVC plastic door	2.130	0.760		1.619	4.00		6.476	3774.00	

Supplying, fitting and fixing of the best quality any sizes UPVC plastic door shutter with frame having specific gravity of 1.35 - 1.45, panel wall thickness 1.7 mm-2.2 mm, shutter/panel thickness 37.5 mm & weighing 17.25 kg/m² and other physical, chemical, thermal, fire resistivity properties etc. as per BSI approved manufacturer standards and ASTM, BS/ISO/IS standards of different sizes UPVC plastic door shutter with UPVC plastic frame (frame size:150mm x 62.50mm) fitting - fixing in brick wall/ R.C.C wall with at least 3 Nos. SS hinges by min 64 Nos. Ø 3.17 mm and 3.97 mm 12.7 mm long rivets, 12 nos. 25.4 mm SS screws, Ø 9.38 mm, 150 mm long SS tower bolts 2 nos., 146 mm SS handle by rivet 6 Nos., GI inner joint, 234.95 mm x 127 mm clamp, 76.2 mm x 57.15 mm, 6 Nos. GI clamp, 2 nos. outer GI joint clamp making necessary grooves and mending good the damages, finishing, curing, carrying the same to the site and local carriage etc. complete in all respect and accepted by the Engineer-in-charge.[PWD 22.12]

[Handwritten signature]

SL No	Item Code	Description of Work	Unit	Location / Component	Length	Width	Height / Depth	Area / Volume	No of Item	Total Qty of Works	Unit Rate	Am
1	2	3	4	5	6	7	8	9	10	11	12	

9. 7.07.1 Supplying, fitting and fixing of Bangladeshi pattern, long pan with foot-rest. The sanitary ware shall conform with BDS1162:2014. The glaze shall be thoroughly fused to body. The minimum thickness of body at any section shall be 5 mm. When assembled together and when examined from a distance of 60 cm, the outer surface shall not show to the unaided eye, blemishes or defects in excess of those listed in BDS standard. The mean value of water absorption shall not be greater than 0.5% of the ware when dry. When tested with chemical solutions (Acetic acid, Citric acid, Detergent, Hydrochloric acid, Sodium hydroxide, Sodium stearate and Sulfuric acid of various strengths) as per BDS1162:2014 procedure, none of the test pieces should suffer any loss of reflectivity on the glaze. There shall be no crazing and no stain on the ware. The materials used for making glaze shall not contain lead compound. In case of certain coloring oxides used for making colored glaze, the lead content, if any, shall not exceed 5 percent of the weight of the glaze materials. Appliances shall be clearly and indelibly marked at a prominent place, visible even after the appliances are installed with the following: a) manufacturer's name and/or registered trademark, b) the number of Bangladesh standard and c) country of origin. Each product shall also be marked with the BSTI Certification Mark.

The fixture should be placed in position preparing the base of pan with cement mortar (1:4) and with wire mesh or rods, if necessary in all floors including making holes wherever required and mending good the damages and fittings, fixing, finishing etc. complete with all necessary fittings and connections approved and accepted by the Engineer-in-charge.
 Approx. 520 X 406.4 X 223.52 mm size, minimum 10.0 kg of weight (PWD BW 26.07.1)

10. 7.24.1 Supplying, fitting and fixing of standard size country made soap tray including making holes in walls and mending good the damages with cement mortar (1:4) etc. all complete approved and accepted by the Engineer-in-charge.
 PVC soap tray (PWD BW 26.24.1)

each	long pan											
1,000	3,000									3,000	2049.00	
4,000										4,000	150.00	

Handwritten signatures and initials.

Sl. No	Item Code	Description of Work	Unit	Location / Component	Length	Width	Height / Depth	Area / Volume	No of Item	Total Qty of Works	Unit Rate	Amount
1	2	3	4	5	6	7	8	9	10	11	12	13

11.	7.29.3	Supplying, fitting and fixing of best quality country made 12 mm bib cock made from copper or copper alloy, chromium plated. The faucet conforms BOS EN 2003:2009. The faucet tap shall be free from any leakage, permeation and other abnormalities. The water hammer value shall be 1.47 Mpa or under. The faucet after it has been operated 1000000 times it shall be free from a seat- leakage and shall satisfy the reverse flow preventing performance. The inside and the outside surfaces of the faucet shall be smooth and be free from blowholes, fissures, remarkable flows or injurious defects. The chromium plating on the faucet shall be of class 2 grade 1. The final coating should be done with chromium of minimum 0.1 micron. The faucet shall be made leak proof and fixing in position with selected tape etc., all complete approved and accepted by the Engineer-in-charge.	each	bid cock					8.00	8.000	981.00	7
-----	--------	--	------	----------	--	--	--	--	------	-------	--------	---

Supplying, fitting and fixing of G.I. pipe with all special fittings, such as bends, elbows, sockets, reducing sockets, Tee, unions, jam-nuts etc. including cutting trenches where necessary and fitting the same with earth duly rammed and filling in walls with holder bats and making hole in floors, walls and consequent mending good the damages etc. all complete in all respects approved and accepted by the Engineer-in-charge.

12 mm CP open Bib Cock (PWD BW 26.29.3)

70.000	1.00	70.000	700.00	4
--------	------	--------	--------	---

Supplying, fitting and fixing of food graded plastic overhead water reservoir / tank including all necessary fittings, hardware and consumables etc. all complete approved and accepted by the Engineer-in-charge.

1000 liter capacity (PWD BW 26.58.1)

1.000	1.00	1.000	11998.00	
-------	------	-------	----------	--

CENTRIFUGAL PUMP MOTOR SET SINGLE STAGE (SINGLE PHASE) For lower capacity/smaller household requirement)

Providing of single stage 2800-2900 RPM monoblock type Centrifugal water pump motor set (reservoir to overhead tank) manufactured according to relevant BOS standard and ISO 9906:2012, GRADE 3B/ DIN/ NEMA/ IEC/ BS/ VDE/ JIS/ CEI 2-3/ CSA/ GS/ SONCAP/ ROHS & ISO 9001 (Quality ISO 14001 (Environment and Safety) standard of following capacity suitable for operation at single phase, 230 V ± 5 %/ 50 Hz AC having insulation: B & protection: IPX4 (minimum) & CE certified. Country of Manufacture: Bangladesh/ China/ Vietnam/ Malaysia as per sample accepted / approved by the Engineer-in-charge. (PWD-S-1): HP-2/Discharge (liter/min)- 50-220/Head (meter)- 36-23/Suction dia (mm)- 40/Delivery dia (mm)- 25/PWD-5.1.7)

1.000	1.00	1.000	20614.00	
-------	------	-------	----------	--

Item No	Item Code	Description of Work	Unit	Location / Component	Length	Width	Height / Depth	Area / Volume	No of Item	Total Qty of Works	Unit Rate	Amount
1	2	3	4	5	6	7	8	9	10	11	12	13

15. 5.12.07 Minimum 6 mm thick cement sand (F.M. 1:2) plaster (1:3) with fresh cement to ceiling, R.C.C. columns, beams, surface of ear case, sunshades, cornices, railings, drop wall, louvers, fins and finishing the corners and edges including washing of sand, cleaning the surface, curing at least for 7 days, cost of water, electricity, scaffolding and other charges etc. all complete in all respect as per drawing and accepted by the Engineer-in-charge. (Cement: CEM-I/B-M) ground floor. [PWD 15.6]

50.000	1.00	50.000	sqm								297.00	14850.00
--------	------	--------	-----	--	--	--	--	--	--	--	--------	----------

16. 5.16.14 Colour wash with yellow ochre/any other colour pigment by two coats over a prime coat of white wash, lime mixture prepared at least 12 hours before use, slacking stone lime, supplying of gums, blue, stirring thoroughly, removing the floating materials from the mixer, surface cleaning to free from all foreign materials before application of each coat, applying one vertical and one horizontal wash for each coat and successive coat is to be applied after drying up of previous coat including hair brass, providing necessary scaffolding and cleaning plinth, floors, doors, windows, portions and ventilators by washing, rubbing, oiling if necessary after white wash for all floors including cost of water, electricity and other charges etc. complete in all respect in all floors and accepted by the Engineer-in-charge. [PWD 16.13]

250.000	1.00	250.000	sqm								28.00	7000.00
---------	------	---------	-----	--	--	--	--	--	--	--	-------	---------

17. name plate Name Plate

1.00	1.00	1.00	LS								1938.61	1938.61
------	------	------	----	--	--	--	--	--	--	--	---------	---------

18. 7.74.3 Construction of septic tank of different sizes with walls of brick work in cement mortar (1:6) having a lining of minimum 125 mm R.C.C cast against the walls as per approved type plan over a brick flat soiling and 150 mm thick reinforced concrete flooring (1:2:4) with 125 mm thick walls in partition and 12 mm thick cement plaster (1:4) with N.C.F. to insides of walls on floor and all around outside walls by 450 mm height at top including supplying, fitting and fixing of two R.C.C. Tees and providing 450 mm dia water sealed heavy type C.I. manhole cover with locking/unlocking arrangement and 100 mm thick R.C.C. (1:2:4) top slab, including centring, strutting, fabricating, casting and curing etc. complete up to required depth including necessary earth work in excavation and shoring, balling out water and side filling including the cost of all materials, operations and incidental charges. etc. all complete as per type plan approved and accepted by the Engineer-in-charge (Rate is including cost of reinforcement and its fabrication, binding and placing). For 50 users (PWD BW 26.74.3)

1.000	1.00	1.000	each	septic tank							163498.00	163498.00
-------	------	-------	------	-------------	--	--	--	--	--	--	-----------	-----------

AM *SP*

Sl. No	Item Code	Description of Work	Unit	Location / Component	Length	Width	Height / Depth	Area / Volume	No of Item	Total Qty of Works	Unit Rate	Amount
1	2	3	4	5	6	7	8	9	10	11	12	13

19. 7.76.3

Construction of soak well of different sizes (as per detail drawing attached in annexure) (medium and large sizes) with 250 mm thick solid brick work and 250 mm honey comb brick work with cement mortar (1:6) as per design over R.C.C. (1:2:4) well curb with 1% reinforcement up to the depth as per drawing with 450 mm dia water sealed heavy type. C.I. manhole cover with locking arrangement, filling the well up to the required depth with graded khaos including necessary earth work in excavation, side filling and bailing out water including cost of all materials etc. all complete as per drawing, design approved and accepted by the (Rate is including cost of reinforcement and its fabrication, binding and placing) Engineer-in-charge. 50 users (PWD BW 26.76.3)

			each	soak well				1.000	1.00	1.000	1.000	123156.00	123156.00
			sqm	collapsible gate	2.430	3.040		7.387	1.00	7.387	5998.00	44118.00	

20. 5.18.03

Manufacturing, supplying, fitting and fixing M.S. collapsible gate of any design and shape made of 25 mm x 25 mm x 3 mm M.S. angle placed @ 112 mm c/c vertically and connecting the same with each other by 25 mm x 3 mm M.S flat bar scissors 525 mm, 600 mm long provided in 3 rows including cutting the different M.S. members to required sizes, fabricating, welding, riveting with required size rivets, providing required size wheels, pulling handles on both sides, suitable locking arrangement, electrodes, grease and finally placing the same in position in between 2 (two) Nos. 50 mm x 50 mm x 6 mm M.S. flat bar fitted and fixed at top and bottom with R.C.C. linel/ roof slab, floors and side wall with required nos. 150 mm to 225 mm long 38 mm x 6 mm M.S. flat bar clamps one end welded with the gate member and the other end bifurcated and embedded in C.C. at the respective point including cutting holes and mending good the damages by pouring concrete (1:2:4) into the holes and finishing, etc. complete, painting 2 (two) coats with approved best quality synthetic enamel paint over a coat of anticorrosive painting, both end carriage, including greasing, electrodes, cutting etc. complete as per drawing and design and accepted by the Engineer-in-charge. (Rate is excluding the cost of painting) [PWD 19.1.3]

21. 5.10.01

Supplying, fitting and fixing window grills made of 16 mm dia M.S. rod @ 100 mm c/c fitted with 3 (three) nos. horizontal M.S. flat bar (38 mm x 6 mm) including fabrication, welding, riveting, cost of electricity, workshop charges, carriage, fixing with clamps in wall/RCC member for all floors, finished with anti-corrosive painting (Red-Oxide) etc. complete and accepted by the Engineer-in-charge. (Total weight per sqm should be approx. 19 kg and add or deduct @ Tk. 100.00 for each kg/sqm excess or less respectively) [PWD 13.1]

			sqm	grills	1.210	4.870		5.893	1.00	5.893	5.898	2878.00
			"	"	3.660	1.210		4.429	2.00	8.858	14.751	2878.00

Handwritten signature

Handwritten signature

No	Item Code	Description of Work	Unit	Location / Component	Length	Width	Height / Depth	Area / Volume	No of Item	Total Qty of Works	Unit Rate	Am
22.	5.12.01	Minimum 12 mm thick cement sand (F.M. 1:2) plaster (1:4) with fresh cement to both inner and outer surface of wall, finishing the corner and edges including washing of sand, cleaning the surface, curing at least for 7 days, cost of water, electricity, scaffolding and other charges etc. all complete in all respect as per drawing and accepted by the Engineer-in-charge. (Cement: CEM-II/B-M) ground floor. [PWO 15.1.1]	sqm									
			90.000						1.00	90.000	315.00	

TOTAL SCHEME AMOUNT: 1,5000

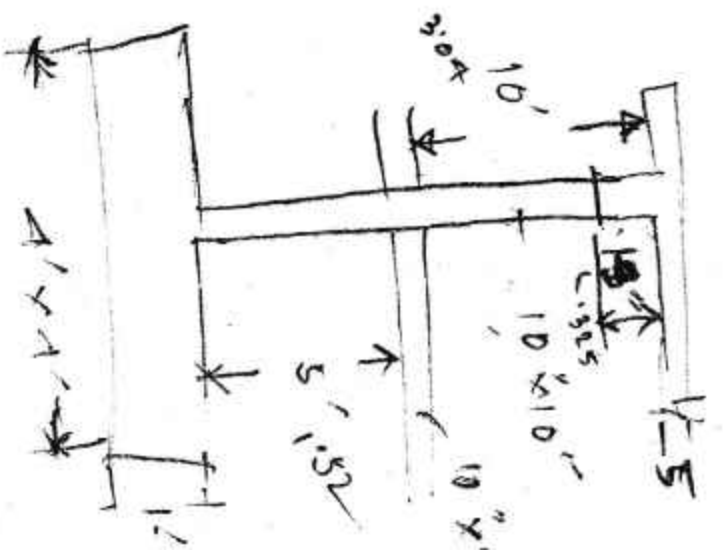
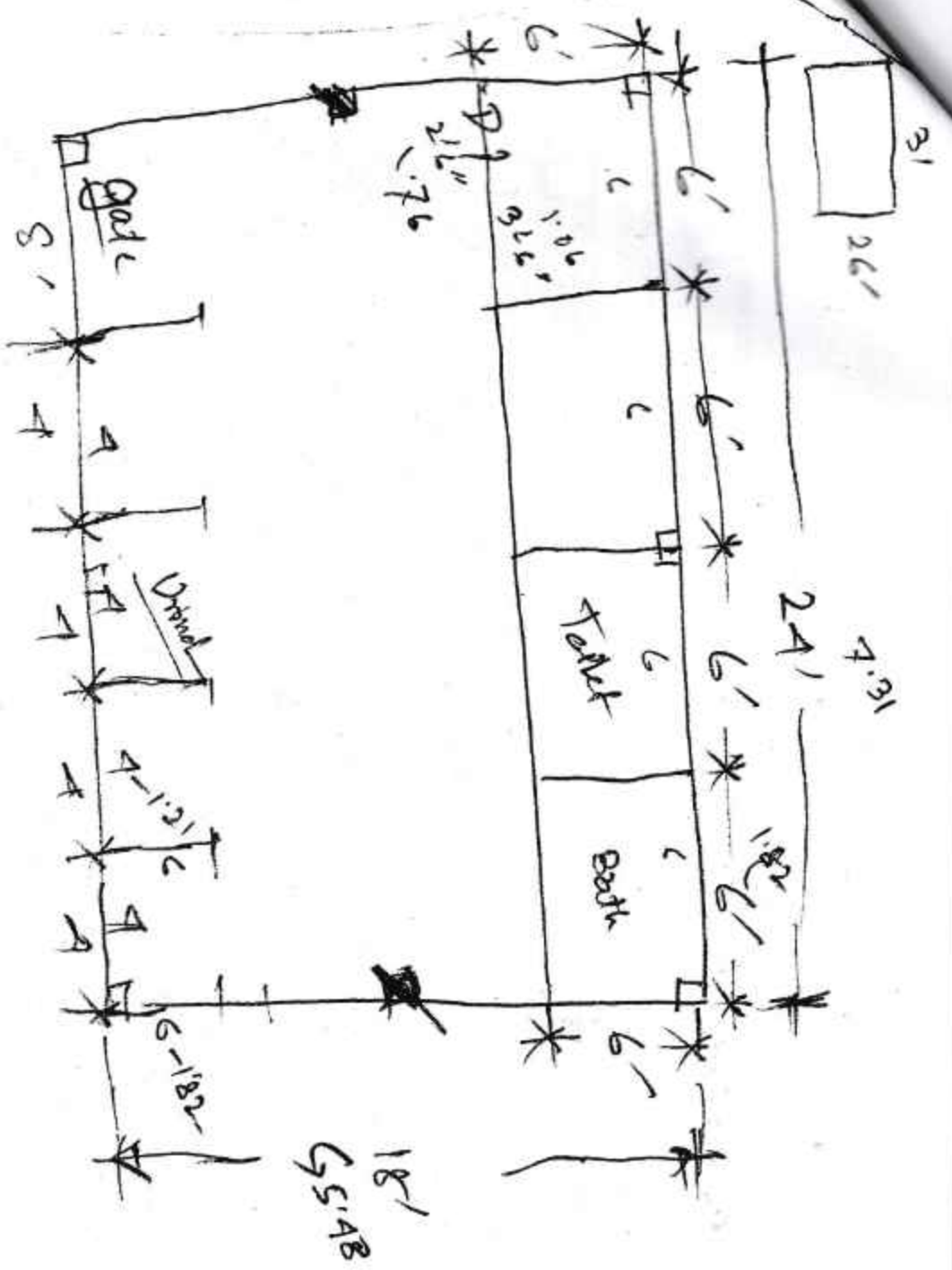
SAY: 1,5000

In Word : Taka (Fifteen L

(Signature)
26.10.23
(Md. Abdullah- Al- Mamun)
Sub Asst. Engineer
Zilaparishad, SHARIATPUR-S
SHARIATPUR

(Signature)
26.10.23
(Md. Delwar Hossen)
Asst. Engineer
Zilaparishad, SHARIATPUR-S
SHARIATPUR

(Signature)
26.10.23
(Sk. Rashid-Uz-Zaman)
Chief Executive Officer
Zilaparishad, SHARIATPUR-S
SHARIATPUR



Construction of community estate with wind at
 construction site
 weather barrier, mas quite under New's up back, showing out sidewalk.
 AOM



Detailed Estimate

Zilaparishad, Shariatpur

Scheme Code : 38669-23-10036
 Road Code :
 Financial Year : 2022-2023
 Name of the Scheme : Improvement of dokkhin tarabunia union mal bazar (bridge dhaj start from) Nanu mia house road .(BPS ROAD)

Scheme Preparation Date :
 FY & Type of Rate : 2022-2023 (Feb-23) (General)
 District : SHARLATTUR
 Upazila : SHARLATTUR-5

Sl No	Item Code	Description of Work	Unit	Location / Component	Length	Width	Height / Depth	Area / Volume	No of Item	Total Qty of Works	Unit Rate	Amo.
1.	3.01.2	BC(158mm): Earth work in box cutting on road crest up to 150mm depth, maintaining proper grade, camber and alignment, super elevation on curves, removing soil to a safe distance or spreading the excavated earth on road flanks and slopes uniformly including leveling, dressing, watering and compacting the sub-grade soil by manual means etc. all complete as per direction of the E-t-c	sqm	box cutting	505.000	2.280		1151.400	1.00	1151.400	33.74	38635.5

2.	3.02.1.1	Sand (FM 0.50) filling on the road bed in the improved sub-grade with sand (minimum FM 0.5) free from dust, earth, other vegetable growth, foreign materials etc. including supplying all materials, spreading, watering, compacting by appropriate mechanical means to obtain a minimum Soaked CBR 8% or Design CBR at minimum compaction 98% of Maximum Dry Density (MDD) (Modified Proctor), etc. all complete as per direction of the E-t-c.	cum	Sand (FM 0.50) filling	505.000	2.280	0.075	86.355	1.00	86.355	944.95	81435.5
----	----------	--	-----	------------------------	---------	-------	-------	--------	------	--------	--------	---------

3.	3.04.3.1	EE (75mm): Brick on end edging (75 mm across the road) with first class or picked jama bricks and filling the gaps with fine sand (F.M. 0.80) including cutting trenches, true to level and grade, removing earth, refilling and ramming the sides properly including cost of all materials and accepted by the Engineer-in-charge. [PWD 24.7.11]	m	Brick on end edging (75	505.000			505.000	2.00	1010.000	166.96	168635.5
----	----------	---	---	-------------------------	---------	--	--	---------	------	----------	--------	----------

4.	3.08.4.1	SBPS(FM-0.50): Providing Single layer brick flat soiling (BPS) with 1st class or picked bricks, true to level, maintaining camber/super elevation and grade including carrying bricks, filling the intersces tightly with sand of minimum FM 0.50, etc. all complete in all respect as per approved drawing, specification and direction of the Engineer-in-charge.	sqm	brick flat soiling (BPS)	505.000	2.280		1151.400	1.00	1151.400	544.78	627435.5
----	----------	---	-----	--------------------------	---------	-------	--	----------	------	----------	--------	----------

SL No	Item Code	Description of Work	Unit	Location / Component	Length	Width	Height / Depth	Area / Volume	No of Item	Total Qty of Works	Unit Rate	Amount
1	2	3	4	5	6	7	8	9	10	11	12	13

5. 2.02.1.1
 EPW: Earth work in road embankment up to a lift of 1.5 m in all kinds of soil including cutting and throwing earth in layers not exceeding 150 mm in thickness, breaking clods up to 40 mm size in each layer, ramming, leveling and dressing as per required side slope and alignment with earth borrowed from the road side govt. acquired land for any leads and maintaining the embankment true to level and side slopes as per profiles for one year from the date of completion including making dug, bailing, profiling etc. complete and accepted by the Engineer-in-charge. [PWD 24.1]
 For initial lift of 1.5 m

			curm		106.000	3.040	0.300	96.672	1.00		96.672	
					106.000	2.280	0.150	36.252	1.00 (-)		36.252	
					228.000	0.300	0.800	54.720	1.00		54.720	
										115.140	201.00	22

6. 3.11.33.02
 Brick (BP-TV): Construction and Installation in position brick palisading work as per standard drawing enumerated in Appendix-6 (type design for protective work) with 375mm thick Brick Masonry work upto 500 mm height from bottom & rest 500 mm height 250mm thick Brick Masonry work and Pre cast RCC Post of 03 (three) meter long (150mmX150mm) and capping beam (200mmX150mm) using 20mm down graded crushed stone chips (LAA value not exceeding 30), sand (minimum FM 2.5) and cement conforming to BDS EN 197-1 : 2003 CEM-II/A-M 42.5N to attain a minimum 28 days cylinder crushing compressive strength 25.00 Mpa (mixing ratio 1:1.5:3 & maximum water cement ratio 0.4) as per standard practice of code AASHTO/ASTM including supplying, fabricating and binding of 400/420 Grade MS deformed bar of required size, length and spacing. The pre-cast post must be driven by suitable monkey/drop hammer in 5/6 th of its total length @ 1 m c/c into the ground laying on proper alignment. Brick Masonry work in cement mortar (1:3), filling the interstices lightly with mortar, raking out joints, cleaning and scabbing bricks at least for 24 hours before use, washing of sand, including flush pointing at front face of the brick wall with cement mortar (1:2), curing for requisite period, including excavating minimum 575mm depth foundation trenches for brick wall and laying one layer polythene sheet, casting 75mm thick concrete (1:3:6) below the 375 mm brick work by means approved designed including form work, etc. all complete in all respect as per approved drawing, specification and direction of the Engineer-in-charge. (Unit cost includes Brick wall, all casting work, reinforcement, its fabrication, shuttering, curing for 28 days, drawing of the post, lab testing charges as per design and all other incidental charges, etc.)
 without capping beam

			m	palisading	228.000			228.000	1.00		228.000	
										228.000	8259.35	188

Handwritten marks/signatures

SL No	Item Code	Description of Work	Unit	Location / Component	Length	Width	Height / Depth	Area / Volume	No of Item	Total Qty of Works	Unit Rate	Amount		
1	2		4	5	6	7	8	9	10	11	12	13		
7. name plate Name plate											LS	1.00	7386.37	73

TOTAL SCHEME AMOUNT: 2,830,000

SAY: 2,830,000

In Word : Taka (Twenty-Eight Lac Thirty Thousand

[Signature]
22/10/23

(Md. Abdullah- Al- Marmun)
Sub Asst. Engineer
Zilapershad, SHARIATPUR-S
SHARIATPUR

[Signature]
22.10.23.

(Md. Delowar Hossen)
Asstt. Engineer
Zilapershad, SHARIATPUR-S
SHARIATPUR

[Signature]
22/10/23

(Sk. Rashed-Uz-Zaman)
Chief Executive Officer
Zilapershad, SHARIATPUR-S
SHARIATPUR

Detailed Estimate

Zilaparishad, Sharlatpur

Scheme Code : 38669-23-10030
 Road Code : 38669
 Financial Year : 2022-2023
 Name of the Scheme : Rehabilitation of Internal Road inside Sharlatpur zilaparishad by WBM & BC.

Scheme Preparation Date : 04-Oct-2023
 FY & Type of Rate : 2022-2023 [Feb-23] (General)
 District : SHARLATPUR
 Upazila : SHARLATPUR-5

SL No	Item Code	Description of Work	Unit	Location / Component	Length	Width	Height / Depth	Area / Volume	No of Item	Total Qty of Works	Unit Rate	Amount
1	2	3	4	5	6	7	8	9	10	11	12	13

1.	3.01.4.2.01	BCSSGC(450mm): Earth work in box cutting on road crest up to 450mm depth, maintaining proper grade, camber and alignment, super elevation on curves, removing soils to a safe distance or if necessary, spreading the excavated earth on road flanks and slopes uniformly including leveling, dressing, watering to bring moisture content ± 2% of OMC & compacting the sub-grade by appropriate mechanical means to attain design CBR at specified degree of compaction etc. all complete as per direction of the E-1-C. Degree of Compaction: Minimum 98% of MDD (Standard Proctor)	sqm	In side	140.000	(0.91+1.21+1.52)/3	0.150	169.820	1.00	169.820	106.87	18
				In side	140.000	(0.91+1.21+1.52)/3	0.150	169.820	1.00	169.820	106.87	18

2.	3.02.1.1	Sand (FM 0.50) filling on the road bed in the Improved sub-grade (FM minimum FM 0.5) free from dust, earth, other vegetable growth, foreign materials etc. including supplying all materials, spreading, watering, compacting by appropriate mechanical means to obtain a minimum Soaked CBR 8% or Design CBR at minimum compaction 98% of Maximum Dry Density (MDD) (Modified Proctor), etc. all complete as per direction of the E-1-C.	cum	In side	140.000	(0.91+1.21+1.52)/3	0.150	25.473	1.00	25.473	944.95	24
				In side	140.000	(0.91+1.21+1.52)/3	0.150	25.473	1.00	25.473	944.95	24

3.	3.03.3.1	SBBC(FM-0.5): Providing compacted aggregate sand sub-base course with 38mm down Crusher run 1st class bricks/picked chips of LAA value not exceeding 40 & sand of minimum FM 0.50 mixed in proportion 1:1:1 by volume placed in layer(s), mixing properly, watering, compacting with 8~10 tonne road roller to attain each layer's minimum soaked CBR 30% or Design CBR at minimum compaction 98% of MDD (Modified Proctor) including supplying of all materials, labourers, tools and equipment etc. all complete as per direction of the E-1-C.	cum	In side	140.000	(0.91+1.21+1.52)/3	0.150	25.473	1.00	25.473	4358.52	11
				In side	140.000	(0.91+1.21+1.52)/3	0.150	25.473	1.00	25.473	4358.52	11

4.	3.04.3.2	EE(125mm): Back on end edging (125mm across) with 1st class/picked bricks including cutting trenches true to level & maintaining grade, removing earth, re-filling & ramming the sides properly, including supplying and filling the gaps with local sand, etc. all complete as per direction of the E-1-C.	m									
								80.000	1.00	80.000	250.31	2

Item Code	Description of Work	Unit	Location / Component	Length	Width	Height / Depth	Area / Volume	No of Item	Total Qty of Works	Unit Rate	Amount
1			5	6	7	8	9	10	11	12	13

3.05.7.1.01 WBMBC: Providing compacted brick aggregate base course, including supplying, spreading and compacting 50mm downgraded crusher run 1st class and picked brick chips (LVA value not exceeding 40%) including supplying of required amount of 12mm downgraded chips made of same quality bricks, including spreading uniformly in layers of specified loose thickness on road surface maintaining grade, camber and super elevation including local handing, hand packing, booming, watering, dry rolling followed by wet rolling in layers with 8~10 toone road roller to attain each layer's minimum soaked CBR 80% or Design CBR at specified degree of compaction, including supplying choking/screening material as filler material @0.018cum/sqm or as required including cost of materials, labours etc. all complete as per direction of the E-1-C. After adequate dry rolling spreading of choking/screening material on the surface, sprinkling water and rolling is to be continued until all the voids are filled, wave of groud/surry flushes ahead of the roller. Thickness of each layer should not be more than 100mm loose and measurement for Payment will be made on compacted thickness. Degree of Compaction: Minimum 98% of MDD (Modified Proctor)

3.06.1.1 PCHD@1.2: Providing Prime coat @1.2 liter/sqm with cut back bitumen to be prepared by cutting back 60/70 penetration grade straight run bitumen (conforming to the requirements of ASTM/ AASHTO in the ratio of 100 parts by volume of bitumen to 40-60 parts by volume of kerosene depending on the porosity of the surface and will be decided by field trials, the correct quantity that is completely absorbed within 24 hours including carefully cleaning of the surface of the granular base material to be primed and spraying cut back bitumen at a temperature from 100°C to 120°C by appropriate hand device, etc. complete as per direction of the E-1-C. [Retail]

Road	140.000 (5.48+4.87+3.96+3.66)/4	0.150	94.353	1.00	94.353				94.353		
Inside(out side garden)			169.820	1.00	169.820				169.820		
									264.173	6966.94	18440
Road	140.000 (5.48+4.87+3.96+3.66)/4		529.020	1.00	529.020				529.020		
Inside(out side garden)			169.820	1.00	169.820				169.820		
									798.840	153.99	12

hnl

Item Code	Description of Work	Unit	Location / Component	Length	Width	Height / Depth	Area / Volume	No of Item	Total Qty of Works	Unit Rate	Amount			
1	2	3	4	5	6	7	8	9	10	11	12	13		
7. 3.06.5.2	40mmDC (B6-60/70): Providing 40mm thick (minimum) compacted pre-mixed bituminous surfacing - wearing course with 25mm downgraded crushed stone chips (UAA value <= 30%) complying with the specified grading requirement of the relevant item of Road Design standards, water absorption not > 2%, flakiness index not > 35% mixed with 60/70 penetration grade straight run bitumen satisfying the requirements of ASTM/AASHTO. The bitumen and stone-chips shall be separately heated to a temperature 140°C - 155°C and 150°C - 170°C respectively before mixing. The mixing shall be done at temperature between 140°C - 160°C at a separate place away from the fire. The bitumen and stone-chips mixture shall be laid uniformly on the road surface in single appropriate layer to give specified compacted thickness, maintaining specified camber, grade and super-elevation. The mixture should be rolled at a temperature not below 90°C with appropriate Steel Drum Roller (3-5 tons) & pneumatic multiple tire roller (8-10 tons) to full compaction, including supplying of all materials, their carriage, labourers tools and equipment etc. all complete as per the direction of the E-I-C. The document in the mix shall be between @ 5.0% to 5.5% by weight of total mix or as determined by job mix design. (In order to achieve the specified grading a blending of nominal maximum size of 25mm, 19mm, 12mm, 6mm crushed stone chips and stone dust is suggested and proportion will have to determine by the laboratory analysis). [Detail]	sqm	Road	140,000	(5.48+4.87+3.96+3.66)/4		629,020	1.00	629,020	1.00	169,182	798,202	1008.42	80
	inside(out side garden)						169,182	1.00	169,182					

8. 3.01.1 BR: Preparation of bed by cutting and filling including watering to bring moisture content ± 2% of OMC & compacting by appropriate mechanical means etc. to obtain design CBR at minimum compactor 98% of Maximum Dry Density (MDD) etc. all complete as per direction of the E-I-C

Location / Component	Length	Width	Height / Depth	Area / Volume	No of Item	Total Qty of Works	Unit Rate	Amount
5	6	7	8	9	10	11	12	13
Full Paved	140,000	(5.48+4.87+3.96+3.66)/4		629,020	1.00	629,020	16.13	1

9. L.sam Construction of Out side drain. etc as per direction of the E/C

Location / Component	Length	Width	Height / Depth	Area / Volume	No of Item	Total Qty of Works	Unit Rate	Amount
5	6	7	8	9	10	11	12	13
					1.00	48171.48	4	

TOTAL SCHEME AMOUNT: 3,000
 SAY: 3,000

In Word : Taka (Thirty LA

Signature
 11.10.23

Signature
 11.10.23

Signature
 11.10.23

(Md. Abdullah- Al- Mamun)
 Sub Asst. Engineer
 Zilapanishad, SHARLATPUR-5
 SHARLATPUR

(Md. Delwar Hossen)
 Asst. Engineer
 Zilapanishad, SHARLATPUR-5
 SHARLATPUR

(Sk. Rashid-Uz-Zaman)
 Chief Executive Officer
 Zilapanishad, SHARLATPUR-5
 SHARLATPUR

